

82-1151(代)
 88-21111
 88-08288
 89-23588
 88-3111(代)
 82-0515
 88-0123

市役所
 市長室
 企画課



若いもんに 負けてたまるか



今年も、9月15日の敬老の日に、タートリンピック大会（高齢者スポーツ大会）を始めとして、10月18日・19日には、高齢者文化祭も行います。タートリンピックで汗を流し、文化祭で日頃の腕を披露してはいかがでしょう。か。どしどし参加して下さい。



や文化祭に参加しましょう。

9月15日

タートリンピック大会 （高齢者スポーツ大会）

- ▼日時 9月15日（木）午前9時30分から午後3時30分（雨天の場合9月18日）
- ▼会場 湖北台中央公園
- ▼参加資格 老人クラブ会員及び65歳以上の市内居住者
- ▼申込方法 老人クラブ会員会長へ8月25日（木）までに、会員以外の方は、ハガキが電話で福祉事務所へ9月6日までに申込んで下さい。

10月18日・19日

高齢者文化祭

- ▼期 10月18日（火）19日（水）
 - ▼会場 老人福祉センター「つつじ荘」
 - ▼演芸大会 10月18日午前9時30分から午後3時（舞踊・民謡・歌謡曲・その他）
 - ▼開基博覧大会 10月19日午前9時30分から午後3時
 - ▼展覧会 10月18日・19日（絵画・書道・写真・生け花・その他）
 - ▼参加資格 老人クラブ会員及び65歳以上の市内居住者
 - ▼出演・出品の申込 老人クラブ会員は会長に、会員以外の方はハガキが電話で福祉事務所へ10月7日までに申込んで下さい。
- 寿命のびと核家族化によって今後、ますます高齢者人口の増加が予想されます。家にとこもつていないで、タートリンピック

我孫子第2小学校 増改築工事着工



我孫子市立第二小学校増改築工事完成予定図

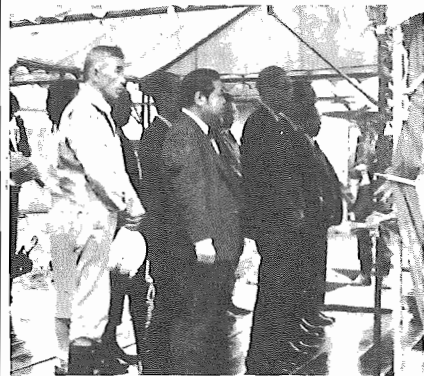
に増築をかきわけて来ましたが、それでも追い付かず、増改築に踏み切ったわけです。

第2小学校は、現在、17クラス641人の生徒数で、保育教室11教室となっており、不足教室が6教室あり、それをプレハブ教室5教室と特別教室の転用で授業を行って来ましたが、将来は24クラス以上になることが予想されるほか老朽化がはげしく、増改築が望まれてきました。

工期は、来年の5月31日までに新しい校舎ができるまでは、現在ある鉄筋コンクリートの校舎とプレハブ校舎を使って勉強する予定で、完成までは、狭くて大変ですが、一時的のしんぼうです。

来年には、鉄筋4階建の新しい校舎が完成し、明るい教室で勉強できます。

▲工事概要▼
 ▼工期 昭和52年7月1日から昭和53年5月31日
 ▼讀負金額 3億8250万円
 ▼延床面積 3259平方メートル
 ▼規模 鉄筋コンクリート4階建・普通教室16教室・特別教室2教室（理科室・図工）



雨の中で行われた2小増改築工事起工式

澄んだ空・きれいな水 かけがえのない財産



▲汚染のすすむ手賀沼・みんなできれいにしよう。

STOP THE E.P 環境破壊を防ごう

手賀沼水質汚濁、空・空、空音、市民のみなさんの協力
きびん、腐材の不法投棄、車、建、手賀沼と利用川をきれいにし、
築工事などの騒音公害など、私た
ちをとりまく環境は、日に日に悪
化してきます。

しかし、私たちが、ちよつと気
をつければ、これらの環境破壊を
くいとめることができます。各家
庭で、家庭排水や浄化槽の排水に
十分気をつけたり、ゴミの減量化
資源の再利用、道路、U字溝の清
掃を行えば、手賀沼の水質汚濁も
防げます。

手賀沼を きれいにしよう

千葉県では、人口の増加に伴う
急激な都市化と生活様式の変化に
よって、尿浄化槽が急速に普及
したため、尿浄化槽の指導体制
を確立し、河川の水質汚染を防止
しようと、昭和50年10月1日から
千葉県尿浄化槽指導要綱を制定
して効果をあげています。

し尿浄化槽を 使用されている 方は定期検査を

最近特に、河川・湖沼の水質
汚濁が問題になっていますが、
その原因の一つは、し尿浄化槽
の維持管理の不徹底にあると見
られます。

し尿浄化槽の定期的な維持管
理は、法律によって使用者に義
務付けられています。
しかしながら、ほとんどの使
用者は、管理するだけの技術的能
力を持っていません。そこで、管
理できない人は、県知事の名簿登
載を受けた維持管理専門の業者に
管理を委託して定期点検を行って
下さい。

また、定期点検の結果、浄化槽
の清掃をしなければ、浄化槽の維
持ができなくなった時は、市の清
掃課業者に清掃を委託して下さい。
また、定期点検の結果、浄化槽
の清掃をしなければ、浄化槽の維
持ができなくなった時は、市の清
掃課業者に清掃を委託して下さい。

手賀沼水質汚濁、空・空、空音、市民のみなさんの協力
きびん、腐材の不法投棄、車、建、手賀沼と利用川をきれいにし、
築工事などの騒音公害など、私た
ちをとりまく環境は、日に日に悪
化してきます。

保育園 開園

社会福祉法人「双葉保育園」が
昭和53年4月1日開園をめぐして
新木1995番地に造成工事をすす
めています。

この保育園は、定員20名で
0歳児から5歳児までの幼児を集
団生活に慣れさせ、規律のある生
活の中で健康な発育を助長するこ
とを目標としています。

「双葉保育園」の建設は、今

市民便利帳

国保年金課③

国民年金 制度の発足
必要なものは、印鑑・戸籍抄本
した当時に
住民票の世帯首の写し、所得状
書、庶務課に提出して下さい。

福祉年金

又、国民
年金の被保険者期間が短く、他の
年金制度からも年金が受けられな
い人に対して、全額国の負担で年
金が支給されます。

老齢福祉年金

昭和36年4月1
日以前に生まれ、70歳から支
給します。

市民相談室

贈与問題

Q: 男は、妻B、長男C、次
男D、長女Eがあり、Aはその財
産の全部をEに贈与(遺贈)する
との遺言書を作成して置き死亡し
た。生前贈与も受けなかったB
C、Dは、全然Aの財産について
相続権がないか。

市民便利帳

福祉年金

又、国民
年金の被保険者期間が短く、他の
年金制度からも年金が受けられな
い人に対して、全額国の負担で年
金が支給されます。

老齢福祉年金

昭和36年4月1
日以前に生まれ、70歳から支
給します。

市民相談室

贈与問題

Q: 男は、妻B、長男C、次
男D、長女Eがあり、Aはその財
産の全部をEに贈与(遺贈)する
との遺言書を作成して置き死亡し
た。生前贈与も受けなかったB
C、Dは、全然Aの財産について
相続権がないか。

市民相談室

贈与問題

Q: 男は、妻B、長男C、次
男D、長女Eがあり、Aはその財
産の全部をEに贈与(遺贈)する
との遺言書を作成して置き死亡し
た。生前贈与も受けなかったB
C、Dは、全然Aの財産について
相続権がないか。

定期点検回数

処理方式	回数	その他
排水3床式	6ヶ月以上1回以上	6ヶ月以上1回以上
排水2床式	3ヶ月以上1回以上	3ヶ月以上1回以上
排水1床式	1ヶ月以上1回以上	1ヶ月以上1回以上

燃えないゴミの収集日程表

収集区域	9月
根戸、新富1・2、 並木久寺堂通り西部、ときわ1・2	16
白山1・2、本町1・2・3 緑1・2、若松(我孫子新田含む)	17
寿1・2、栄(いすみ台を含む) 高野山	19
土谷津、久寺堂、つくし野、並木久寺 堂通り東部、柴崎、青山、青山台	21
天王台、東我孫子、下ヶ戸 回発戸、都部、湖北台	22
中峠上、中峠下、中里 朝日、新木(団地を除く)	26
布佐台、布佐東、都部下 新木団地、あらか野	27
湖北台7丁目	29

トイレを 水洗にする前に 使用者 し尿浄化槽を 設置する前に 施行業者

これを浄化槽を設置しようと
する方は、我孫子市長と事前協議
のうえ、申請書、手数料を提出し
て下さい。

無届浄化槽、施行状況の悪い
浄化槽が多く発見され、水質汚濁
の原因になっております。そのため

施行業者の責任を明確にし、水質
汚濁を防止するために、浄化槽取
扱いは、一般的には業者が必
ず行います。トイレを浄
化槽にされる方は、業者の十分協
議の上、申請の手続きをして下
さい。

無届浄化槽、施行状況の悪い
浄化槽が多く発見され、水質汚濁
の原因になっております。そのため

無届浄化槽、施行状況の悪い
浄化槽が多く発見され、水質汚濁
の原因になっております。そのため

無届浄化槽、施行状況の悪い
浄化槽が多く発見され、水質汚濁
の原因になっております。そのため

無届浄化槽、施行状況の悪い
浄化槽が多く発見され、水質汚濁
の原因になっております。そのため

無届浄化槽、施行状況の悪い
浄化槽が多く発見され、水質汚濁
の原因になっております。そのため



双葉保育 来月4月

新木地区には、現在、保育園がなく、人口の増加に伴って保育園児童の数も増加して、保育園建設が望まれてきた。市は、急激な保育園児童の増加に対応して、市立保育園の建設を急いでおり、今までに6園の保育園を建設してきたが、それでもまだ、要保育園のすべてを保育できる状態ではなく、保育園の充実が望まれてきた。市立保育園の整備とともに、今後の保育行政の充実を期すこととなる。

新木地区は、現在、保育園がなく、人口の増加に伴って保育園児童の数も増加して、保育園建設が望まれてきた。市は、急激な保育園児童の増加に対応して、市立保育園の建設を急いでおり、今までに6園の保育園を建設してきたが、それでもまだ、要保育園のすべてを保育できる状態ではなく、保育園の充実が望まれてきた。市立保育園の整備とともに、今後の保育行政の充実を期すこととなる。

日以前に障害のあったとき、また20歳前の病気がけがによって障害を有する場合は、新木地区におかあさん方としては、便利になります。また、急激な人口増加と、用地確保の問題、建設費の高騰で、市は、急激な保育園児童の増加に対応して、市立保育園の建設を急いでおり、今までに6園の保育園を建設してきたが、それでもまだ、要保育園のすべてを保育できる状態ではなく、保育園の充実が望まれてきた。市立保育園の整備とともに、今後の保育行政の充実を期すこととなる。

クリーンセンターは、我孫子市の中野2丁目4番地に、昭和46年4月1日工事を始めて、昭和48年4月1日から稼働を開始しています。この処理場は、1日150トンの処理能力があり、1人当たり1日1キログラムのゴミを排出した場合は、人口15万人までの処理が可能です。処理方法は、連続燃焼式焼却炉という焼却炉を使用。これは特殊な階式火格子に、グレートカットというゴミをかきまわす装置を備えています。大量のゴミを完全に焼却することができます。現在、1日45トン平均のゴミを焼却していますが、クリーンセンターで焼却できるものは、紙くず、野菜くず、木くず、木くず、残飯類などを、不燃物が焼却炉に入ると音をたてます。特に、発煙うすチロルなどを燃やすと煙の

中の温度が非常に高温となり焼却炉をいためますので、可燃物ラスチックは入れないようにして下さい。クリーンセンター ☎ 880 664

市民相談室 渡辺 重
高原雅子 小沢日吉 岡田洋治 植田千代女 和田正郎
伊シワワルコ 長行 中村美佐 鈴木紀子
毒草のしげりふかふか無縁地 涼風身をまかせお木正かな 手鏡に空がかる秋近し (寸評) 徳谷景雄
夏の高山に登ると樹木も長よとするあたりに、ふと高山植物の花の地帯を見ることがあるが、その大規模なものがお花畑である。第1句は山の眺め空に上とそれを見だもの、手賀沼に自生の蓮の咲きかき沖の水に鷗飛び立つ (寸評) 横峯 重吉
きまじり抑へし窓に寄る雨徒夜の遠き細妻 さながらぬ日の空模様候にいつたりし (寸評) 吉田 鶴子
たちまちるの霧に髪濡れて日の出見むとひとり立ちよる 佐々木フミ子
流れて小さく大のあきあきある大の世事を久々に洗ふ 船瀬 洋子
(評) ここに掲載する作品は別に作付しているもので、現代短歌の或る水準に達しているものだから、投稿する方は十分気味を付けて下さい。また今月か来月にあつた市民館の短歌講座に参加して下さい。申込は、今からでも間に合います。なお、前月の川村秀子氏の第4句「足」は、「足」の誤りです。右訂正いたします。(鈴木幸一)

3歳児健康診査

保健所では、3歳児健康診査を年2回アンケート方式で行っています。今回の診査者は、昭和49年7月1日から12月31日生れまでのお子様で、アンケート用紙を手引きが郵送されます。なお、転入者でまだ連絡していない方は、次の事項をハガキに記入して、保健所3階係へ送ってください。

▼記入事項 住所・保護者名・お子さんの氏名と生年月日 転入

▼ジフテリア 破傷風の予防接種 予防接種の改正に伴い、長期間中止しておりましたジフテリア、破傷風の予防接種の日程で行います。

▼診査者 1期 満2歳から満4歳まで、2期 1期終了後追加のすんでいない方は、6歳まで該当します。

▼時間 午後2時から3時

▼場所 会場がこみいま

▼申込先 我孫子市保健課 ☎ 82

▼申込 9月8日まで電話で ☎ 1151内線237

主婦と育児



心臓疾患児療育相談
お持の方は、利用して下さい。日時 9月22日(土) 受付午前9時30分から11時まで

母親学級
母親学級は、妊娠中の栄養、新生児の生後衛生、家庭計画などについて保健師が相談を受ける。受講希望者は、電話かハガキで保健課まで申込して下さい。

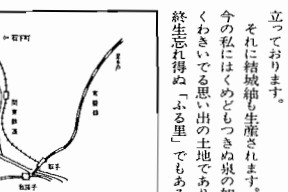
育児相談
9月の育児相談の日程は、9月12日(土)午後1時から3時まで。月生れの乳児。

青児相談
9月2日 布佐支所
5日 湖北中央集会所
6日 中上青年館
8日 東あびこ青年館
12日 我孫子市商工会
13日 我孫子市商工会

ジフテリア・破傷風予防接種日程表

会場	1回目	2回目	3回目
布佐支所	9月19日	10月17日	11月14日
下新木青年館	9月19日	10月17日	11月14日
中上青年館	9月20日	10月18日	11月15日
湖北中央集会所	9月21日	10月19日	11月16日
湖北中央集会所	9月22日	10月20日	11月17日
東あびこ青年館	9月26日	10月26日	11月18日
第四小学校	9月27日	10月31日	11月24日
商工会館	9月28日	10月26日	11月21日
商工会館	9月29日	10月27日	11月22日
商工会館	9月30日		

茨城県 結城郡 石下町
塚本ふみさん(高野山)



私の「ふる里」を頼みますと、茨城県結城郡石下町です。東に開東の名山筑波山を眺め、時には層にせまる位、ま近く見えて、それに開平野の米、くき、特に出る。秋には小金魚の穂を風吹くまになびかせていました。

鬼怒川流れば、あの農民作家の「土」の作者の長篇節の成長も、鬼の重要な文化財になっており、文学散歩に至る所より得てきます。私も幾度か尋ねて、作者がその家かどうかと想像をたくましくしました。

やってみないかと誘われまは、この世界に入らな海老原さんは、一時印直で驚いたが、その後、東に行き、牛込で一人前になった。東京に行った当時は、ほかの

顔

窓にむかって、日中、続ける。目と指先を神経痛を集中し、2センチ四方の紙に顔の型を刻る。型を布にあて、型の型を塗り込めていく。丹念に顔の微妙な曲線を描き出す。海老原さんは、この作業を、もう50年以上も続けている。雨の日も風の日も仕事机にむかって、2センチ四方の紙を相手に

家紋の美を追求する
都・海老原善郎さん(67歳)

家紋の美を追求する。海老原さんは、この作業を、もう50年以上も続けている。雨の日も風の日も仕事机にむかって、2センチ四方の紙を相手に

文芸だより
短歌 俳句

文芸だよりの欄は、皆さんがつくるコーナーです。締切日は毎月15日までで、1人1句句にハガキにかけます。俳句を応募される方は翌月の季節に市役所企画課広報誌にお願いします。応募先：市役所企画課広報誌係 (我孫子市我孫子1858)



家紋の美を追求する
都・海老原善郎さん(67歳)

文芸だよりの欄は、皆さんがつくるコーナーです。締切日は毎月15日までで、1人1句句にハガキにかけます。俳句を応募される方は翌月の季節に市役所企画課広報誌にお願いします。応募先：市役所企画課広報誌係 (我孫子市我孫子1858)

文芸だよりの欄は、皆さんがつくるコーナーです。締切日は毎月15日までで、1人1句句にハガキにかけます。俳句を応募される方は翌月の季節に市役所企画課広報誌にお願いします。応募先：市役所企画課広報誌係 (我孫子市我孫子1858)

そなえて

0カ条

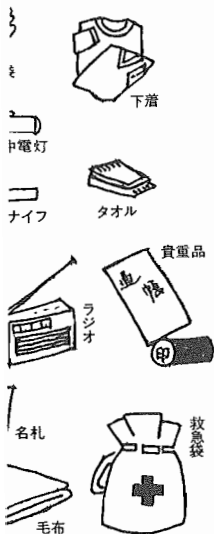
いこと。
 て消火すること。
 救出すること。
 。
 えておくこと。
 ふだんから安全なものを正
 から落下しないよう安全に
 めておくこと。
 くこと。

器がかなり有効です。消火器
 っておきましょう。
 ツや消火砂を用意し、よく火
 きましょう。

が落ちないように点検をし
 い物は下に置く)。
 は、壁などにしっかりと固定

事項を確認しましょう。
 避難経路を家族で話し合っ

備えておこう



関東大震災の体験

旧制中学1年生のとき・・・学校の始業式が終り自宅（東京葛飾区高砂）で昼食をしていた・・・

「立つことができなかった。家のカモイがバタバタと音をたてて落ち再び家の中へは入ることができなかった。都心の空は真っ赤に燃え、昼は風で焼けただれたトタン板が、まるで紙切れのように降ってきた。道路には無数の亀裂が生じ、そこに落ちまいと必死で多くの人が逃げまわった。2階建の家は1階が壊れ、あたかもひら家のような状態。学校は病院と化し、カーテンというカーテンは全て包帯に代用された。」

「地震で一番恐ろしいのは火災です。現在は、自動車が多いので道路は大混乱を起こし、本来の道路の役割は果たせなくなるでしょう。」

鈴木幸一さん（寿）

震度とマグニチュード

震度	名称	説明	マグニチュード
0	無感	地震計だけが感じる。人体には感じない。	
1	微震	特に敏感な人で、静止している人にだけ感じる	5.4
2	軽震	静止している人の多数が感じる。戸や障子がわずかに動く。	5.9
3	弱震	動いている人にもわかる。吊り下げた電灯の動揺がわかる。	6.4
4	中震	家屋が激しくゆれ、座りの悪い器物は倒れ、液体がこぼれる。	6.9
5	強震	壁がキ裂し墓石、石灯籠、土蔵、煙突が倒れる。	7.4
6	烈震	家屋は倒壊し、山崩れ、崖崩れ、地割れが生ずる。	7.9
7	激震	家屋の30%が倒れ山崩れ、地割れなどがはなはだしい。	8.4

※震度とは地面の揺れ方の強弱を表わし、マグニチュードとは地震そのものの大小を表わす指数です。

両者は同じことではありません。

地震の規模が大きくても、震源地から離れていれば震度は小さくなり、規模が小さくても、震源地が近くであれば震度は大きくなるわけです。

火災

防火は火の点検から

◆暖房器具等

- フスマ・カーテンなど燃えやすい物のそば、物が落下するおそれのあるところでは使用しない。
- 火をつけたまま持ち運んだり、注油したりしないこと〔特にガソリンに注意〕
- 出入口や廊下通路、危険物保管場所では使用しない。
- 石油ストーブは耐震自動消火装置のあるものを使用する（現在使用しているもので、耐震消火装置のないものは52年10月から使えなくなります）
- 使用前には必ず整備点検をする。

◆ガス器具等

- コンロの上部に燃えやすいものを置かない。
- ときどきブラシでバーナーを掃除する。
- ホースのヒビ割れ、溶けてべつつくものはすぐにとりかえる。（ガス爆発のもとになる）

◆ふだんの心がけ

- タバコは灰皿のあるところで、屑カゴに吸いながら捨てない。
- 外出するときや寝るときは消火が完全であるか確認する。
- マッチやライターは子どもの手が届かないところに置く（火のこわさをよく教える）。

ガスの安全な使い方

- ◆点火の際はマッチをすってからコックを開く。
- ◆ホースは短か目に、取替えは早目に。
- ◆ホースにはホースバンドを、予備栓にはキャップを。
- ◆寝る前、出かける前には元栓を閉めてから。
- ◆器具はいつもきれいに手入れを。
- ◆臭いがしたらコックを閉めて火の気を断って換気を充分にする。
- ◆風呂場・大型湯わかし器の換気設備は完璧に。

119は正確に

- ◆どんな小さな火災でも 火災を出したり、発見したらとにかく大声を出して「火事だ！」と家族や近所の人にいち早く知らせることです。1人で火を消そうとしたり、逃げてしまうと、火災を大きくするばかりでなくたくさんの犠牲者を出すことになります。万一、火災が発生した時でも、冷静に、「建物火災」か「雑草火災」か「自動車火災」かなどをはっきり通報するとともに、近くの目標物（例えば〇〇学校隣、〇〇駅の東側）を示して通報して下さい。

地震

もし地震が起ったら

《家にいたら》

◆すばやく火のしまつ

- 地震がきたら一番手近かな人が手をのばしてすぐ火を消そう（とくに炊事で火を使用中の時は、必ず火を消そう）
- 「火を消せ」と互いに声をかけあう
- ガス器具の元栓を閉める
- 使用中の暖房器具はすぐ火を消そう

◆すぐ外にとび出すな

- あわててすぐ外に飛び出すのは危険です、カワラや看板、窓ガラスの破片など思わぬ物が落ちてきますので、外へ出る時には十分な注意が必要です。
- 丈夫な家具に身を寄せたり、机やベッドの下にもぐりこむなどしましょう。
- どんな大きな地震でも大きなゆれは、2～3分くらいです、周囲の様子をよく判断し冷静な行動をとるようにしましょう。

《外にいたら》

◆自動車に乗っていたら

- 道路の左側に車を止め、キーを入れたまま車から離れよう（スピードを出して逃げようとしてはかえって危険です）。

◆電車に乗っていたら

- 車内の固定物にしっかりつかまって、乗務員の指示に従う。
- 地下鉄は軌道上に高压線があるので、むやみに車外へ飛び出すのは危険です。

◆地下街にいたら

- 地下街でいちばん恐ろしいのはパニック状態です地下街は構造上は安全にできているので壁づたいに行動しましょう。
- 火災が発生すると煙、有毒ガスが充満しますので、煙等のくる方向とは逆の方向に逃げ、煙等のない階段やスロープから出口に出ましょう。

◆デパートなどで買物中なら

- エレベーターや階段に殺到すると危険です。
- 停電になっても非常灯がつかますので、指示に従って避難しましょう。

◆外を歩いていたら

- ブロック塀や石垣のそば、川べりやガケは避け広い場所へ避難しましょう。
- 繁華街では、上から看板やガラスが落ちてきますので頭を保護するようにしましょう。
- 電線による感電に注意しましょう（たれ下った電線には絶対に触れない）。
- 2次災害の発生しそうな場所から遠ざかる。

関東大震災の体験

始業式をひかえ神田の下宿に前日もどった旧制中学2年の時だった。激しい揺れで、思わず2階の窓から物干場へ出たがカワラがガラガラと落下し、気がついた時には物干場の下にもぐってしまった。階段は曲ってしまい、階下にはなかなか降りられず、やっとの思いで外に出ると九段方面はすでに火の海と化していた。先輩のリードでバスケットを1つ手にして上野公園に避難、そこで一夜を過ごし、徒歩で我孫子へ帰った。

「避難する時は身の回り品だけを持って逃げるべきだ」「非常の際の食料・水を日頃から準備しておく必要がある」「避難所には広い場所も必要だが、火災の火を防ぐ大きな樹木が必要だ」「何といっても地震で一番恐ろしいのは火災です」

渡辺藤吉さん（緑）

《地震が発生したら》

◆初期消火を

- ひとりで手におえなくなる前に、隣近所の人と協力し合って初期の段階で火を消しましょう（地震でいちばん恐ろしいのは火災です）。

◆余震・デマにまどわされるな

- 余震やデマにまどわされず、携帯ラジオなどによりの確な情報をキャッチし、秩序を守って行動しましょう。

安全な避難を

◆避難は徒歩で

- 車での避難はかえって混乱を大きくします。必ず徒歩で避難しましょう。
- 荷物は最少限度に（非常持出品だけ）。
- 子供は背負い、病人や老人がいる時は自転車や担架などで。

◆頭上に注意を

- ヘルメットや防災ズキンあるいは座ぶとんで落下物から頭を保護しましょう。

◆危険な所は遠ざかれ

- ガソリンスタンドやガスタンクなど2次災害の発生しそうな場所には近よらない。
- 狭い道、ガケ、川べり、送電線には近よらない。

ふだんの心がけ

◆日頃の安全管理を

- プロパンガスのボンベは鎖などで倒れないよう固定しましょう。
- 石油ストーブは耐震装置付のものを使用しましょう。
- ガスの元栓はふだんから必ず閉めるよう習慣づけ

大地震に

心得1

1. まず火の始末をする。
2. あわてて外にとび出さな
3. 火が出たら隣近所協力し
4. けが人が出たら協力して
5. 自動車避難しないこと
6. 消火用水、消火器をそな
7. こんろ、ストーブ類は、しく使うこと。
8. 危険物は、倒れたり、棚管理する。
9. 避難場所、経路をたしか
10. 非常持出品をまとめてお

ましよう。

◆消火体勢を万全に

- 初期の段階では消火を備え、使用方法を知
- ふだんから消火バケを使う場所に備えてお

◆室内対策

- 棚や家具の上から物しょう（重い物や大き
- 倒れやすい本棚などましよう。

◆家族で話し合おう

- いざという時の分担
- 連絡先・避難場所・おきましょう。

非常持出品を



番号	名 称	番号	名 称	番号	名 称	番号	名 称
①	舟戸青年館	②4	寿保育園	④7	我孫子第2小学校校	⑦0	中湖
②	根戸青年館	②5	我孫子第1小学校	④8	都部青小年校	⑦1	湖北
③	根戸保育年	②6	若松1号公園	④9	湖北台6号公園	⑦2	若北
④	常と盤わ台児童公	②7	我孫子高等学	⑤0	湖北台8号小公	⑦3	湖北
⑤	きわ台児童公	②8	我孫子3号公	⑤1	湖北台西小公	⑦4	湖北
⑥	と孫子第4小	②9	いずみ2号公	⑤2	湖北台5号公	⑦5	湖古
⑦	ばえ小幼稚校	③0	いずみ2号公	⑤3	湖北台保育園	⑦6	湖上
⑧	根戸小幼稚校	③1	工野山小幼稚	⑤4	湖北台幼稚園	⑦7	新木
⑨	久寺家中学	③2	高野山青年館	⑤5	湖北台中学	⑦8	あ新
⑩	あけほなろ公	③3	我孫子中學校	⑤6	湖北台8号公	⑦9	新木
⑪	久寺家青年	③4	天王台南児童	⑤7	湖北台中央公	⑧0	新木
⑫	久寺家青年	③5	我孫子第3小	⑤8	湖北台中央公	⑧1	新木
⑬	二階堂高等学	③6	東我孫子青	⑤9	湖北台幼稚	⑧2	新木
⑭	二階堂幼稚	③7	天王台東児童	⑥0	湖北台3号公	⑧3	新木
⑮	白山院童公	③8	東あ山台1保	⑥1	湖北台4号小	⑧4	新木
⑯	白山院童公	③9	青山台1号公	⑥2	湖北台4号小	⑧5	新木
⑰	白山院童公	④0	青山台1号公	⑥3	湖北台2号公	⑧6	新木
⑱	白山院童公	④1	青山台1号公	⑥4	湖北台2号公	⑧7	新木
⑲	白山院童公	④2	青山台1号公	⑥5	湖北台2号公	⑧8	新木
⑳	白山院童公	④3	青山台1号公	⑥6	湖北台2号公	⑧9	新木
㉑	白山院童公	④4	青山台1号公	⑥7	湖北台2号公	⑨0	新木
㉒	白山院童公	④5	青山台1号公	⑥8	湖北台2号公	⑨1	新木
㉓	白山院童公	④6	青山台1号公	⑥9	湖北台2号公	⑨2	新木
						⑨3	新木

茨 城 県

取 手 市



あっ!! 地震だ

避難場所の確認を



《安全管理チェックリスト》

消火器	月	日	非常持出品の点検	月	日
消火バケツ			家族会議		
プロパン転倒防止					
ストーブの点検					
家具類の固定					
灯油の管理					
落下物の防止点検					
ロープ等の点検					



JASマーク (日本農林規格) 農産・林産・水産・畜産とその他加工品などの農林物資の品質を保証するために、法律にもとづいた規格検査に合格した製品のみにつけられるマークです。

消費者の窓



<商工課>

連鎖販売取引の規制

◎広告の規制、不当な勧誘行為の禁止 連鎖販売取引についての広告には、商品の種類、特定負担などを明示することが義務づけられています。また、連鎖販売取引の勧誘にあたって、統括者や勧誘者が重要な事項について故意に事実を告げなかったり、うそをいったりすると刑罰が課せられます。また、適正を欠く勧誘(誇大な宣伝をしたり、うそをいったりする)と刑罰が課せられます。また、適正を欠く勧誘(誇大な宣伝をしたり、うそをいったりする)と刑罰が課せられます。また、適正を欠く勧誘(誇大な宣伝をしたり、うそをいったりする)と刑罰が課せられます。

不用品交換コーナー

譲ります

- *風呂桶(釜・エントツ付)
*応接用テーブル(60x150)
*応接3点セット *洗濯機
*シルバー機械 *ベビーベッド
*男子用自転車

譲って下さい

- *テープレコーダー *幼児用自転車
*婦人用自転車 *英文タイプライター *ベビーバギー
譲りたいもの、譲ってほしいものがありましたら商工課へ☎(82)1151内線233

市史研究講座 「旧湖北村のあゆみ」 講座生募集

この講座は、市民の皆さんが講師の助言をえながら、自分自身の手で郷土の生き生きとした歴史を掘り起こす広場です。大正時代の「湖北村誌」や江戸時代の「古戸名主日記」などの史料を使い、聞き取り・回想・史料発掘・報告発表・研究論文作成を通して、旧湖北村のあゆみと村民の労働と生活の姿をさぐります。
▶開講日 9月から来年3月までの毎月第3日曜日午後1時30分から3時30分まで
▶場所 中央公民館
▶講師 斉藤博 独協大学教授
▶定員 40名

費用 教材費は実費負担
▶申込 9月1日から市史編さん室へ申込して下さい。☎(84)7661

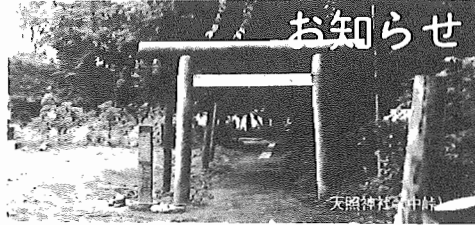
9月定例生活教室

消費生活に関する知識を身につけていただくために千葉県消費生活センターでは、次のとおり生活教室を行います。
▶日時 9月7日(水)午前10時から12時まで。
▶場所 東葛飾合同庁舎6階会議室。
▶テーマ 「プラスチックの基礎知識」・「食生活を考え直そう」
▶参加資格 どなたでも参加できます。
▶申込方法 ハガキか電話で住所

氏名をお知らせ下さい。
▶申込先 千葉県松戸消費生活センター(松戸市小根本7・東葛飾合同庁舎) ☎0473(61)2111内線266-9 (商工課)

県民政治大学

県民の政治意識を高め、明るい選挙推進運動のリーダーを養成するために県民政治大学を行います。
▶開催日 9月20日(火)・9月26日(月)・9月29日(木)・10月8日(土)・10月13日(木)
▶場所 塚本ビル大ホール
▶募集方法 受講を希望する方は県選挙管理委員会(千葉市市場町1の1 ☎0473-23-2142)に9月10日までに申込して下さい。



お知らせ

昭和53年度 市内公認幼稚園の園児募集

来年度幼稚園に入園をご希望のお子さまは、10月15日から入園案内、入園願書が下記の各園で配布されます。ご希望の幼稚園までおこし下さい。
園児募集は、11月1日から行いますので、それ以前は各園ともいっさい受付をしません。

なお、つくし野幼稚園につきましては、9月末日に新たに開園されますので、我孫子市に新たに転居してこられた方で、入園ご希望の方は開園と同時に受付です。来年度の入園希望のお子さまについては、他の幼稚園と同様、11月1日から受付です。

Table with 3 columns: 幼稚園名, 所在地, TEL. Lists various kindergartens like ぬげえ幼稚園, ひかり幼稚園, etc.

千葉県都市公社 住宅一般分譲

《成田ニュータウン一般分譲》
▶所在地 成田市吾妻3丁目1番2ほか
▶戸数 19戸
▶譲渡価額 1167万7964円~2301万9289円
《住宅金融公庫付一般分譲住宅》
▶所在地 佐倉市城字大栗204-31ほか
▶戸数 16戸
▶譲渡価額 1343万7205円から15万10万3820円
くわしいことは、千葉県都市公社業務部業務第2課へ。☎0472241771

千葉県警察官募集

▶採用人員 男子400名・女子20名
▶採用予定 昭和53年4月1日
▶試験日および試験地
男子一次10月2日・二次10月2日および11月中旬柏警察署ほか、女子一次10月2日・二次10月2日および10月17日千葉市
▶受験資格 男子・4年制大学の学部を卒業した者および来年3月卒業見込の者(昭和25年4月2日から昭和35年4月1日まで)に出生した者
女子・昭和28年4月2日から昭和35年4月1日まで出生した女子(学歴は問いません)
▶申込受付期間 男子・8月22日から9月22日まで、女子・8月22日から9月12日まで
▶受付場所 柏警察署、派出所、駐在所
くわしくは、柏警察署☎0471679181

壮年軟式庭球大会

▶日時 9月15日午前9時から
▶場所 手賀沼公園コート
▶資格 我孫子市在住の方で、45歳以上の男子・30歳以上の女子
▶会費 1人200円(当日受付)
▶申込方法 9月14日までにハガキで小根久雄(我孫子市柴崎449-308)まで郵送して下さい。(教育委員会)

探鳥会

《手賀沼(上沼)探鳥会》
▶期日 9月4日(日)
▶集合 我孫子市役所 午前8時30分
《手賀沼カウント》
▶期日 9月11日(日)
▶集合 我孫子市役所 午前9時

9月7日 成田線一部運休

9月7日、成田線東我孫子~木下間で、運転の安全確保を行うために、レールの交換を行います。当日、成田線を利用される方は我孫子駅南口と木下駅からバス代行輸送を行います。

Table with 7 columns: 我孫子発, 台数, 東我孫子, 湖北, 新木, 布佐, 木下着. Shows train schedule for 9/7.

行政連絡所についてお知らせ
主として
○戸籍、住民票の謄抄本の交付
○印鑑登録証明(本庁で登録済のもの)の交付。
サービス時間
8時30分~12時 13時~17時
休祭日の前後は特に混雑します。
(市民課駅前行政連絡所)

法律相談
●9月6日(火) 9時~3時
●市民相談室

交通巡視員(女子)募集

千葉県警察では、交通巡視員を募集します。
▶募集人員 30名
▶受付期間 9月5日から10月6日まで
▶試験日 10月16日(第1次試験)
▶受験資格 昭和28年4月2日から昭和35年4月1日までに生まれた女子で学歴は問いませんが、高卒程度の学歴が必要です。
※くわしくは、柏警察署まで。

85-1313
テレホンサービス
電話をかけることにより、市の業務等がわかります。平日は1週間の業務、日曜・休日には、日曜・休日当番医がわかります。(24時間可能)

9月前期 市民カレンダー
Table with 16 rows (1-16) and 2 columns: Day, Events. Lists various events like 健康相談, 図書貸出, etc.