

(昭和34年7月31日第3種郵便物認可)

我孫子市役所 市長公室企画課



ブルドオザアの音も力強く道路の舗装は進む

いよいよ申告シーズン 2月16日～3月15日

相談は地区別に

いよいよ、申告の時期になりました。市税は、私たちの市の台所をまかなう重要な財源です。市民のみならずの一人一人の納税で豊かな我孫子市を築き上げましょう。

市が行なう各種の事務事業に必要な費用は地方税の他に、国からの補助金、地方交付税、地方債などがありますが、なんといっても大きな割合を占めているのは、皆さんに負担していただく地方税です。とりわけ、その中でも中心となるのが住民税です。2月16日から3月15日までの1ヵ月の間に、この住民税の他、所得税、事業税等の申告をしていただきます。申告書の受けと相談は、別表のとおり市役所以外でも巡回して行ないます。

- 1) 水稲災害減算費控除
2) 農業用自動車
3) 土地改良区の証明
4) 小作料控除
5) 農機具の諸控除

- 1) 雑損控除
2) 医療費控除
3) 社会保険料控除
4) 生命保険料控除
5) 小規模企業共済等掛金控除

住民税申告受付と相談日程表

Table with columns for Date (月日), Time (時間), and Location (会場). It lists the schedule for receiving tax returns and consultations from February 15th to 27th, with locations like City Hall and various branches.

所得税の納税

振替納税を利用されている方へ
1) 確定申告書に同封されている「振替納税用納付書」に、自分で「納付額」を記入したうえ、申告書と一緒に税務署へ提出して下さい。
2) 預金口座からの振替は3月下旬になります。今から、納税額に合わせて準備をお忘れなく。

青色申告会に加入しましょう
全国的青色申告者で構成されている団体で、正しい青色申告の普及と育成の会
2月16日から3月15日まで
議決所得の申告書提出期間も

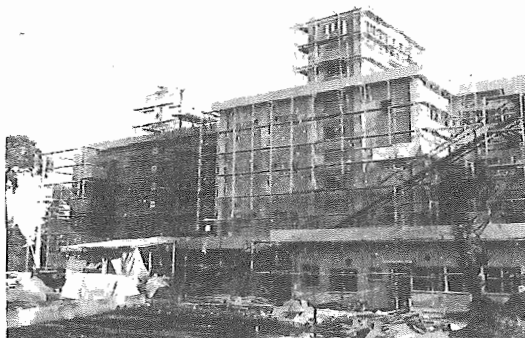
固定資産評価
伊藤富士弥氏
固定資産評価員は木川隆氏が辞任したため、1月28日行われた我孫子市議会臨時会において、次の方が後任委員に選任されました。
我孫子市白山1の15の18
伊藤 富士弥
昭和29年9月23日生



少ない地方交付税 ふくれる地方債

地方交付税とは

地方自治体の歳入は、地方税、地方交付税・地方譲与税など、次のとおりです。地方税、市民が直接自治体に納める税。地方交付税、地方自治体の地域格差による収入の不均等を調整し、一定水準の財源を保障するために、国から支出される税。地方譲与税、地方税と地方交付金の中間的な性格をもち、



交付税制度のうつつりかわり

こうした財政調整制度は、昭和11年に臨時町村財政補給金制度として設けられたのが始まりで、翌年には府県にまで広げられました。その後、地方分与税、地方配布税制度にかわり、昭和25年にはシャープ勧告に基づき地方財政平衡交付金制

度以降にわたる借金。分担金、地方自治体が行う事業などによって、特に利益を受ける者から徴収する金。

使用料、地方自治体の公用の施設の利用などにきく徴収する金。手数料、特定の者のためにする事務について徴収する金。

この他、財産収入や寄附金などがあります。このうち、市町村や県などの地方自治体から自ら創造を生かして、自主的な財政運営を行って行くための自由に使える財源として、地方債(市・県民税)と地方交付税などからなり、これを一般財源といいますが、地方交付税については、地方

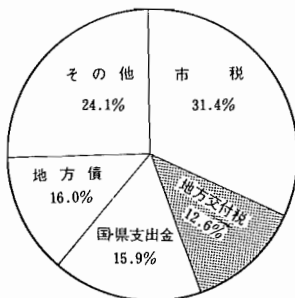
収入が総収入(歳入)の半分以上もある余裕なところもありますが、反面、税

交付税率の引き上げを

地方交付税には普通交付税(交付税総額の94%)と特別交付税(6%)とがあり、普通交付税は収入が一定の基準で計算された行政需要額(基準財政需要額)に満たない自治体へ、その不足額が交付され、その方法は自動的に算出されます。また特別交付税は、普通交付税で補そくされざれた災害や地域の特等事情など、特

歳入の内訳

昭和50年度決算見込みから



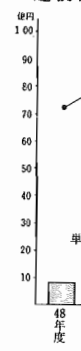
収入がわずかで、国が目標とする最低の行政水準を維持できない自治体もあります。そこで、こうしたアンバランスを補い調整をはかる必要があります。地方交付税制度は、こうした財政調整機能の役割をもつとともに、税収入の少ない自治体への財源保障を

起債許可のワケ拡大を

学校・保育所・市営住宅の公共施設や、道路、その他の土木施設などの建設事業には、多額の資金を調達しなければならず、しかも自主財源では、とてもまかないきれず、結局借金をたよらざるを得ません。借入には、債券発行や証書借入れなどの方法によって、利率の低い大蔵省・郵政省・金融公庫からと、利率の高い市中銀行などから借り受ける方法があります。これを、起債(地方債)といいます。

地方債の発行は、建て前として自治体で予算定められ、自由に発行できるとされていますが、実際は、国のきびしい許可制度がとられています。赤字比率または、公債比率が著しく高い自治体、地方債の徴収率の低い自治体、収益事業の収益金が著しく多い自治体などの地方債の発行を制限することによって、財政の健全性を確保することが目的とされています。確かに、借金だけでは、首がまわらぬ状態にならぬよう地方債には一定の制限が必要ですが、それ以上は、特に利率が低く、長期償還のきく政府債のワケはせまいです。市は、後年度以後これらの債務を事実上負うことを約束していますが、この金

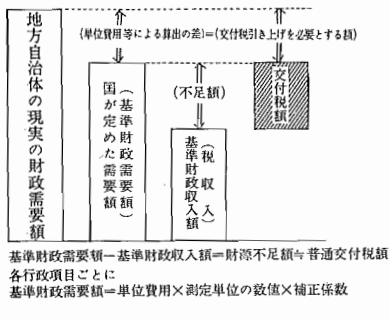
起債額の推移



起債額累計約100億円

借入先	使いみち
利率の低い 政 府 債 34%	学校建設など
利率の高い 市中銀行など 66%	水道
	下水道
	区画整理
	その他

地方交付税のしくみ

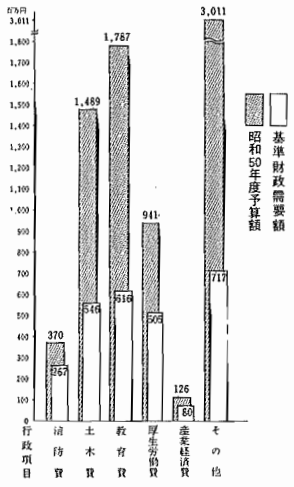


交付税が32%に引き上げられた昭和41年度にさかのぼり、今までの税率調整が完全に実施されたことば、今日の交付税率は40・71%になっていったはずだともいわれており、この意味でも交付税率をせめて40%に引き上げる必要があります。

実情からかけ離れた基準財政需要額

(昭和50年度予算額と基準財政需要額との対比)

(単位は100万円)



額も年々ふくれあがり、事業はますます困難な状態にあります。しかも、利率の高い市中銀行からの借り受けに頼らざるをえません。このような状態は、当市の要求には応えきれず、市は、土地開発公社と都市建設公社を設立し、ここで教育施設の整備や公共用地

公民館 講座 11

みどりを手もとに

盆栽講座 渡辺 武 先生

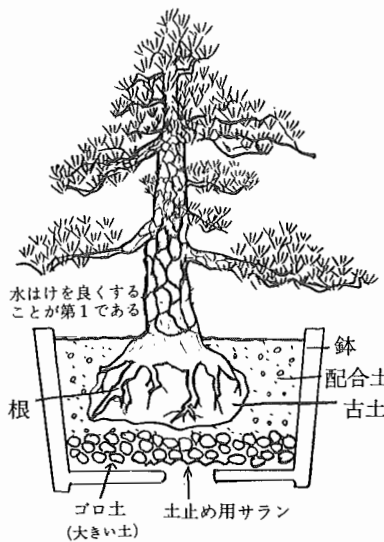
楽しい植えかえ

立春が過ぎたと言っても、野外は冷たい北風が吹きぬける冬の真最中。

しかし、草木はいち早く春がすぐ近くまで来ているのを感じとり、冬の眠りからさめようとしています。

3月に入ると盆栽愛好者にとつて最もそがしくまた楽しい植えかえ時期になります。

盆栽が、何十年も小さな鉢の中で生き続けているのは、植えかえにより絶えず根を切り込まれ、新しい土を入れかえられているためです。



用しないで下さい。 ◎鉢は排水がよく育つことが条件であるため、苗木(成長期)を植える場合は、通気性の良い蒸焼鉢

を用いることが理想的です。完成樹を植える場合は、鉢も觀賞の対象となるため、樹木の姿や色彩などを調和させた本鉢(陶磁器)を用います。

◎このように用土と鉢を用意したならば、植えかえの盆栽の根の整理を行ないます。普通、苗木の場合は3割~4割ぐらいの古土古根をおとします。大体の樹形ができているものは、鉢の中をぐるぐるまわっている根や腐り根を切る程度にします。

種 類	植 木 類	種 類	植 木 類
赤玉土	7	松 柏 類	4 割
相生砂	2	花・実物類	6
腐葉土	1	雑木類	1 割

腐葉土の配合割合は、木の性格、樹齢を考慮して行なわなければなりません。 ◎用土としての要件は、第一に通気性が良いこと、第二に保水性のあるもので、一般的には赤玉土、桐生砂表1用土配合の一例

健康 ×モ

更年期障害

◎更年期の始まりと症状
更年期を定義づけると併

卵が止まってから月経が止まるまでの時期と言います。この時期におこる症状が更年期障害と言われ、疲れやすい、イライラする、怒りやすい、頭が痛い、気が沈むなど、精神的な訴えが中心ですが、肉体的な諸検査してもほとんど異常がないという場合について、「更年期障害」という名前がつけられるわけです。

原因はなにか
更年期におこる変化の中
(-)年齢的に家庭や、人間関係に摩擦の多い時期なので、

ちびっこ 広場

かわむらあきちゃん (湖北台保育園)

ゆり組
いじまのりよしくん (緑保育園)

その頃讀んだ英字新聞のある単語がきっかけとなって、彼を生産歯科医界に身を投じる結果となったのである。その単語はデンチスト(Dentist)と云って、意味は歯医者ということになるが、當時の日本では、歯医者は何人もいない状態であったので、この単語を伝えるべき道だということを決意させた原因が、あると思われ、早速、東京神田にある高山山科医学院に入學し、二年後には開業免許を取得して歯科医になった。

布佐上町 野球チーム
「打球は、セカンド後方に飛んでいます。セカンドバック、センターも前進前進、セカンド、センター両選手、力あまって落下地点を行き過ぎました。球は無情にも両選手の間にボトリ……」これを見て敵、味方全員爆笑、審判団も大笑い、試合中断……こんな出来事は、10年前の話し。



野口英世育ての親
デンチスト
あびこを探る(18)

メンバーはほとんど上町のほかから選んで、最近が入ってきたというそうです。12年ほどの伝統を持つこのチーム、最初の頃は、根性あるのみ、技術は二の次気迫だけで戦いにのぞんだそうですが、最近、選手たちの技術も向上して、洗練されたチームに変身。平均年齢20歳、ブルのベルトレスのユニホームもあきやかに、グラウンド快と走り回っています(各選手、顔には自信満々とか)監督の村越さんは、「試合で、相手チームにいやがられるチームにしたい。」と語っていました。優勝めざしてファイト!ファイト!

(4)

カラカラ天気 大丈夫ですか？ あなたの家の火の始末

春季火災予防運動 2月29日～3月31日

生しており、消防自動車も大いそがしです。
2月29日から始まる春季火災予防運動を機に、もう一度火災について考えてみましょう。

- (1) くらしの中の防火点検
- (2) たばこの投げ捨て、寝たばこをやめましょう。
- (3) ガス器具は正しく使いましゅう。
- (4) おでかけ前、おやすみ前の火の元点検
- (5) 老人、子供、病人の安全避難の確保
- (6) 水バケツ、消火器などの消火器具のそなえつけ

昨年の12月以来雨らしい雨が降らず、カラカラ天気が続いています。
市内では、1月から2月4日までに10件の火災(建物火災5件・林野火災1件・その他の火災4件)が発生

水道納付金及び 量水器使用量の改正

水道施設の整備、拡張を行い、市民サービスの向上、水道事業経営の健全化をはかると、昭和51年2月1日から、表のとおり改正されました。(水道部)

口径	給水申込納付金額	配水申込納付金額	メーター使用料(2ヵ月分)	
			羽根車式	遠隔指示式
13φ	30,000円		160円	500円
20φ	60,000円		280円	
25φ	130,000円		300円	
30φ	250,000円	250,000円	460円	
40φ	430,000円	430,000円	540円	
50φ	740,000円	740,000円	3,040円	
75φ	2,000,000円	2,000,000円	3,960円	
100φ			4,540円	
その他	別に定める額			

消費者苦情相談を(利用下さい)

日常の消費活動の中で、こまった出来事、商品についての苦情など、自分一人では解決できない苦情があると思いませんか。こんな時、ぜひ「消費者苦情相談」をご利用下さい。

相談は、毎月第2・第4木曜日(都市改進黨事務所)安田久子相談員がなつています。他の日は市役所商工課消費生活係へご連絡下さい。(商工課)

お年寄りの 益裁講座

規則正しい生活は、健康の第一条件です。自分で育てる盆栽づくりは、などよりの長寿の因です。などたでも出来ます。多数の参加を期待しています。

- 日時 2月21日(土)午後1時から4時
- 場所 つつじ荘2階会議室
- 盆裁 松、けやき、はげ
- ※受講は無料です。
- 湖北歌集(上)12時41分、下13時6分、つつじ荘臨時バス13時10分。(つつじ荘)

7月1日から 事業所の排出基準が強化されます

海、河川、湖沼などの公用水域を保全するために、昭和51年7月1日より現行の上乗せ条例「水質汚濁防止法に基づく排水基準を定める条例」は廃止され、新しい上乗せ条例が公布されます。

この条例の施行により対象となる事業所は、排水基準が強化されます。

対象となる事業所(1)一般項目(BOD又はCOD、SS)

有害物質を排出する特定事業場のうち既設(注1)の事業場については1日平均的な排出量が500g以上のもの又は新設(注1)の有害物質を排出するすべての事業場

既設の事業場とは昭和51年7月1日以前に特定施設を設置し、又は設置の工事に着手した特定事業場をいいます。新設の事業場とは、既設の事業場以外の特定事業場をいいます。

なお詳細については、次の機関におたずね下さい。
排水質保全課0472(23)3815。
柏保課0471(67)1

恩給法等の一部を改正する法律の施行

引続き英在職年(加算年を含まない年数)が3年以上7年未満の旧軍人及びその遺族

(1) 対象者
(2) 請求書類
(3) 履歴申立書(履歴を明細に記入したものを一部)

旧軍人履歴を証明する資料。
① 扶助料を受けようとする方の生計関係申立書(一時扶助料請求者)一部
② 旧軍人等の加算年の年額計算表の写し(扶助料請求者)一部
③ 65歳以上70歳未満の普通恩給受給者

申請書
普通恩給改定請求書(扶助料改定請求書)一部
履歴申立書(履歴を詳細に記入したもの)一部

少年部員募集

募集人員 約40名
申込資格 51年4月に小学校3年以上の者
申込受付 3月14日午前8時30分から11時30分まで
受付場所 我孫子市中央公民館内剣道事務局(82)0515

必要経費 入会金500円、会費月額500円(6ヵ月分一括納入)・けいこ着、用具は自己負担

胃がん検診
胃がん検診を行ないますので、ご希望の方は、ハガキで2月28日までに保健衛生課へ申込して下さい。

心臓疾患療育相談
心臓病を心配されるお子さんをお持ちの方は、相談を行ないますので、ご利用下さい。

新春マラソン大会優勝者

1月25日(日)に行なわれたものです。

小学校	1km	男	北村 育	3分27秒	
		女	小柳さつき	3分47秒	
中学校	3km	男	斎藤 浩	9分58秒	
		女	丹羽直樹子	7分20秒	
高校	5km	男	増田 正美	16分45秒	
		女	福島 良治	17分38秒	
一般	18-30歳	5km	男	平川 武夫	18分58秒
		3km	男	岡野 喜一	10分47秒
	41-50歳	3km	男	伊藤 正七	11分35秒
		2km	女	永木 昌子	8分56秒

電話番号を記入し、我孫子市若松137の9佐藤洋子まで申込して下さい。

胃がん検診
胃がん検診を行ないますので、ご希望の方は、ハガキで2月28日までに保健衛生課へ申込して下さい。

心臓疾患療育相談
心臓病を心配されるお子さんをお持ちの方は、相談を行ないますので、ご利用下さい。

2月後期
2月21日(土)午後1時から4時
盆裁 松、けやき、はげ

16月 つつじ荘休館日
心配ごと相談-福祉センター 9:00-15:00