

第1回
定例市議会

新年度予算は四十四億八千万円

福祉の向上をめざす

昭和四十九年第一回定例市議会は、三月十一日から三月二十六日まで会期十六日間の日程で開かれました。本会議では、三十七件の議案と十一件の請願・陳情が上程され、議案三十四件が可決しました。請願・陳情は十件が採択され、一件が継続審査に付されました。なお、可決した議案のうち、昭和四十九年度一般会計予算をはじめ、各会計の予算の概略を二面に掲載しました。

保育手当を支給します

乳幼児(小学校就学前の子ども)をおもむきの保護者が労働や病気などのためにめんどうをみるのができず、保育を他に委託している方は、保育手当が支給されます。

ねたきり老人扶養者福祉手当を支給します

ねたきり老人を扶養している方に、ねたきり老人扶養者福祉手当を支給します。これは、ねたきり老人と生計をともにしている扶養者の労をねぎらうとともに、より家庭愛に満ちた介護をおこなうために支給するものです。

児童手当

児童の健全な育成をはかるため、いままで月額千三百円にアップ

児童手当は、本年一月一日現在で調整し、概算をへて、三月三十一日に確定したものです。登録されている方は、昭和四十九年四月一日以前に開票事務と合せて行なう選挙会は、同日午後七時二十分から市役所内市民ホールにおいて行ないます。会場内への参観者は、その数を制限することにあり

農業委員会委員選挙
市内六カ所の投票所で

4月21日

- 第一投票所 我孫子第一小学校
○第二投票所 我孫子第一区
○第三投票所 我孫子第二区
○第四投票所 我孫子第三区
○第五投票所 我孫子第四区
○第六投票所 我孫子第五区
○第七投票所 我孫子第六区
○第八投票所 我孫子第七区
○第九投票所 我孫子第八区
○第十投票所 我孫子第九区
○第十一投票所 我孫子第十区
○第十二投票所 我孫子第十一区
○第十三投票所 我孫子第十二区
○第十四投票所 我孫子第十三区
○第十五投票所 我孫子第十四区
○第十六投票所 我孫子第十五区
○第十七投票所 我孫子第十六区
○第十八投票所 我孫子第十七区
○第十九投票所 我孫子第十八区
○第二十投票所 我孫子第十九区
○第二十一投票所 我孫子第二十区
○第二十二投票所 我孫子第二十一区
○第二十三投票所 我孫子第二十二区
○第二十四投票所 我孫子第二十三区
○第二十五投票所 我孫子第二十四区
○第二十六投票所 我孫子第二十五区
○第二十七投票所 我孫子第二十六区
○第二十八投票所 我孫子第二十七区
○第二十九投票所 我孫子第二十八区
○第三十投票所 我孫子第二十九区
○第三十一投票所 我孫子第三十区
○第三十二投票所 我孫子第三十一区
○第三十三投票所 我孫子第三十二区
○第三十四投票所 我孫子第三十三区
○第三十五投票所 我孫子第三十四区
○第三十六投票所 我孫子第三十五区
○第三十七投票所 我孫子第三十六区
○第三十八投票所 我孫子第三十七区
○第三十九投票所 我孫子第三十八区
○第四十投票所 我孫子第三十九区
○第四十一投票所 我孫子第四十区
○第四十二投票所 我孫子第四十一区
○第四十三投票所 我孫子第四十二区
○第四十四投票所 我孫子第四十三区
○第四十五投票所 我孫子第四十四区
○第四十六投票所 我孫子第四十五区
○第四十七投票所 我孫子第四十六区
○第四十八投票所 我孫子第四十七区
○第四十九投票所 我孫子第四十八区
○第五十投票所 我孫子第四十九区
○第五十一投票所 我孫子第五十区
○第五十二投票所 我孫子第五十一区
○第五十三投票所 我孫子第五十二区
○第五十四投票所 我孫子第五十三区
○第五十五投票所 我孫子第五十四区
○第五十六投票所 我孫子第五十五区
○第五十七投票所 我孫子第五十六区
○第五十八投票所 我孫子第五十七区
○第五十九投票所 我孫子第五十八区
○第六十投票所 我孫子第五十九区
○第六十一投票所 我孫子第六十区
○第六十二投票所 我孫子第六十一区
○第六十三投票所 我孫子第六十二区
○第六十四投票所 我孫子第六十三区
○第六十五投票所 我孫子第六十四区
○第六十六投票所 我孫子第六十五区
○第六十七投票所 我孫子第六十六区
○第六十八投票所 我孫子第六十七区
○第六十九投票所 我孫子第六十八区
○第七十投票所 我孫子第六十九区
○第七十一投票所 我孫子第七十区
○第七十二投票所 我孫子第七十一区
○第七十三投票所 我孫子第七十二区
○第七十四投票所 我孫子第七十三区
○第七十五投票所 我孫子第七十四区
○第七十六投票所 我孫子第七十五区
○第七十七投票所 我孫子第七十六区
○第七十八投票所 我孫子第七十七区
○第七十九投票所 我孫子第七十八区
○第八十投票所 我孫子第七十九区
○第八十一投票所 我孫子第八十区
○第八十二投票所 我孫子第八十一区
○第八十三投票所 我孫子第八十二区
○第八十四投票所 我孫子第八十三区
○第八十五投票所 我孫子第八十四区
○第八十六投票所 我孫子第八十五区
○第八十七投票所 我孫子第八十六区
○第八十八投票所 我孫子第八十七区
○第八十九投票所 我孫子第八十八区
○第九十投票所 我孫子第八十九区
○第九十一投票所 我孫子第九十区
○第九十二投票所 我孫子第九十一区
○第九十三投票所 我孫子第九十二区
○第九十四投票所 我孫子第九十三区
○第九十五投票所 我孫子第九十四区
○第九十六投票所 我孫子第九十五区
○第九十七投票所 我孫子第九十六区
○第九十八投票所 我孫子第九十七区
○第九十九投票所 我孫子第九十八区
○第一百投票所 我孫子第九十九区
○第一百零一投票所 我孫子第一百区
○第一百零二投票所 我孫子第一百零一区
○第一百零三投票所 我孫子第一百零二区
○第一百零四投票所 我孫子第一百零三区
○第一百零五投票所 我孫子第一百零四区
○第一百零六投票所 我孫子第一百零五区
○第一百零七投票所 我孫子第一百零六区
○第一百零八投票所 我孫子第一百零七区
○第一百零九投票所 我孫子第一百零八区
○第一百一十投票所 我孫子第一百零九区
○第一百一十一投票所 我孫子第一百一十区
○第一百一十二投票所 我孫子第一百一十一区
○第一百一十三投票所 我孫子第一百一十二区
○第一百一十四投票所 我孫子第一百一十三区
○第一百一十五投票所 我孫子第一百一十四区
○第一百一十六投票所 我孫子第一百一十五区
○第一百一十七投票所 我孫子第一百一十六区
○第一百一十八投票所 我孫子第一百一十七区
○第一百一十九投票所 我孫子第一百一十八区
○第一百二十投票所 我孫子第一百一十九区
○第一百二十一投票所 我孫子第一百二十区
○第一百二十二投票所 我孫子第一百二十一区
○第一百二十三投票所 我孫子第一百二十二区
○第一百二十四投票所 我孫子第一百二十三区
○第一百二十五投票所 我孫子第一百二十四区
○第一百二十六投票所 我孫子第一百二十五区
○第一百二十七投票所 我孫子第一百二十六区
○第一百二十八投票所 我孫子第一百二十七区
○第一百二十九投票所 我孫子第一百二十八区
○第一百三十投票所 我孫子第一百二十九区
○第一百三十一投票所 我孫子第一百三一区
○第一百三十二投票所 我孫子第一百三二区
○第一百三十三投票所 我孫子第一百三三区
○第一百三十四投票所 我孫子第一百三四区
○第一百三十五投票所 我孫子第一百三五区
○第一百三十六投票所 我孫子第一百三六区
○第一百三十七投票所 我孫子第一百三七区
○第一百三十八投票所 我孫子第一百三八区
○第一百三十九投票所 我孫子第一百三九区
○第一百四十投票所 我孫子第一百四十区
○第一百四十一投票所 我孫子第一百四一区
○第一百四十二投票所 我孫子第一百四二区
○第一百四十三投票所 我孫子第一百四三区
○第一百四十四投票所 我孫子第一百四四区
○第一百四十五投票所 我孫子第一百四五区
○第一百四十六投票所 我孫子第一百四六区
○第一百四十七投票所 我孫子第一百四七区
○第一百四十八投票所 我孫子第一百四八区
○第一百四十九投票所 我孫子第一百四九区
○第一百五十投票所 我孫子第一百五十区
○第一百五十一投票所 我孫子第一百五一区
○第一百五十二投票所 我孫子第一百五二区
○第一百五十三投票所 我孫子第一百五三区
○第一百五十四投票所 我孫子第一百五四区
○第一百五十五投票所 我孫子第一百五五区
○第一百五十六投票所 我孫子第一百五六区
○第一百五十七投票所 我孫子第一百五七区
○第一百五十八投票所 我孫子第一百五八区
○第一百五十九投票所 我孫子第一百五九区
○第一百六十投票所 我孫子第一百六十区
○第一百六十一投票所 我孫子第一百六一区
○第一百六十二投票所 我孫子第一百六二区
○第一百六十三投票所 我孫子第一百六三区
○第一百六十四投票所 我孫子第一百六四区
○第一百六十五投票所 我孫子第一百六五区
○第一百六十六投票所 我孫子第一百六六区
○第一百六十七投票所 我孫子第一百六七区
○第一百六十八投票所 我孫子第一百六八区
○第一百六十九投票所 我孫子第一百六九区
○第一百七十投票所 我孫子第一百七十区
○第一百七十一投票所 我孫子第一百七一区
○第一百七十二投票所 我孫子第一百七二区
○第一百七十三投票所 我孫子第一百七三区
○第一百七十四投票所 我孫子第一百七四区
○第一百七十五投票所 我孫子第一百七五区
○第一百七十六投票所 我孫子第一百七六区
○第一百七十七投票所 我孫子第一百七七区
○第一百七十八投票所 我孫子第一百七八区
○第一百七十九投票所 我孫子第一百七九区
○第一百八十投票所 我孫子第一百八十区
○第一百八十一投票所 我孫子第一百八一区
○第一百八十二投票所 我孫子第一百八二区
○第一百八十三投票所 我孫子第一百八三区
○第一百八十四投票所 我孫子第一百八四区
○第一百八十五投票所 我孫子第一百八五区
○第一百八十六投票所 我孫子第一百八六区
○第一百八十七投票所 我孫子第一百八七区
○第一百八十八投票所 我孫子第一百八八区
○第一百八十九投票所 我孫子第一百八九区
○第一百九十投票所 我孫子第一百九十区
○第一百九十一投票所 我孫子第一百九一区
○第一百九十二投票所 我孫子第一百九二区
○第一百九十三投票所 我孫子第一百九三区
○第一百九十四投票所 我孫子第一百九四区
○第一百九十五投票所 我孫子第一百九五区
○第一百九十六投票所 我孫子第一百九六区
○第一百九十七投票所 我孫子第一百九七区
○第一百九十八投票所 我孫子第一百九八区
○第一百九十九投票所 我孫子第一百九九区
○第二百投票所 我孫子第二百区

五百円の児童手当を月額三千円に引き上げました。(厚生課)

国保の助産費 二万円にアップ
国民健康保険の被保険者の出産にかかる助産費は、いままでの二万円から二万円に引き上げられました。(国保年金課)

敬老金は七十七歳のおとしよりに
いままで敬老金は、市内に二年以上お住みの満八十年に達したお年寄りに一万円をさしあげておりましたが、これからは、市内に一年以上お住みの満七十七歳に達したお年寄りに一万円をさしあげることになりました。(厚生課)

社会教育指導員を設置
社会教育の振興の一環として社会教育指導員(定数六人以内)を設置します。指導員は、家庭教育学級や長寿大学など社会教育の分野において直接指導したり、学習相談に応じたり、あるいは社会教育団体の育成などを行ない、市民のみなさんの学習要求に応えます。(社会教育課)

行政相談委員に三井氏決まる
市は、市民のみなさんからご意見・ご希望あるいは心配ごとなど何でもお気軽にご相談いただけるため、月一回の行政相談・人権擁護相談を行なっています。

固定資産評価審査委員会委員に渡辺重氏
固定資産評価審査委員会委員の任期満了により、次の方が後任委員に選任されました。我孫子市第一目三番二八号 渡辺重氏
明治三十六年三月二十八日生

身体障害者の方へ結婚祝金を支給
身体障害者の方の結婚を祝ふため、祝金を支給し、更なる促進を期待します。

市勢要覧「水と緑のふるさと」を全世帯にお配りします
市は、私たちのふるさとをより良くわかっていただくために、そして市のこれからを一緒に考えていただくために、市勢要覧「水と緑のふるさと」を発行し、全世帯にお配りします。四月中に配布いたします。もし、お手もとに届かない場合は、企画課(八二一・二一五)内線二二番へご連絡ください。(企画課)

「高額医療制度が発足」自己負担月三万円をこえる医療費は国保が負担します
高額療養費支給制度が、昭和四十九年四月一日から発足しました。高額療養費とは、被保険者の方がお医者さんにかかっている間に自己負担額が一月三万円をこえた場合に、そのこえた額を国民健康保険が負担する制度です。
①高額療養費は、保険診療分だけであり、保険診療以外のもの(特別資料、歯科で認められている差額取等)は対象とならない。
②一人の被保険者が、同じ月に同じ医療機関(入院・通院・歯科)に別々に支払った保険診療の自己負担金が三万円をこえるとき支給
③医療機関から出される診療報酬請求明細書(通常レシート)によって、実際にかかっている費用を支払われます。実際に支払われるのは、月額を受けた月から二ヵ月程度受けたようになります。
④老人医療費受給者証をお持ちの方(七十歳以上の方、六十五歳以上の寝たきり老人)は、いままでと同じ要領で診療を受けること、支給申請の申請書に、国民健康保険高額療養費支給申請書に領収書を添えて、印かん持参のうえ申請してください。
⑤申請用紙は、民生部国保年金課国保係にあります。(国保年金課)

祝金の額は次のとおりです。
▼一級から三級までの身体障害者 三万円
▼四級から五級までの身体障害者 二万円
▼六級の身体障害者 一万円
祝金の受給手続きなど詳しいことは市役所厚生課へ。(電)八二一・二一五 内線二四五

昭和49年度予算

四十四億八千万円の使いみち

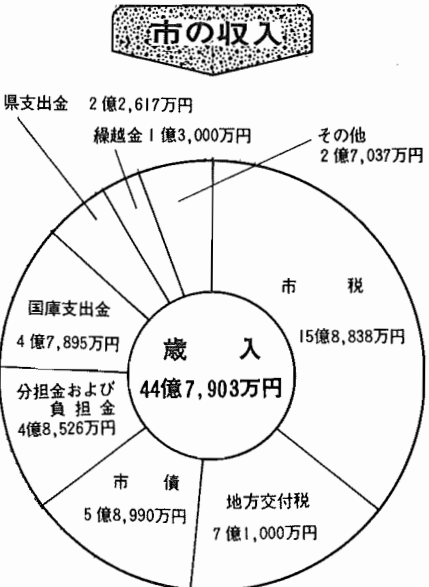
前年度に比べ四十八%増

昭和四十九年第一回定例市議会において、昭和四十九年度一般会計予算をはじめ、各特別会計予算および上水道事業会計予算が可決されましたので、概略を紹介いたします。

一般会計予算は、総額四十四億七千九百万円で前年度当初予算三十億二千四百万円に比べ、四十八パーセント増と大きく伸びました。

歳入

歳入予算の三五・五パーセントを占める市税は、十五億八千八百円で前年度に比べ、三十四・七パー



セント増となっています。また、国が交付する地方交付税は、七億一千万円を見込み、十五・九パーセントを占め、市税と並んで自由財源として重要なものです。

市の借入金である市債は、五億八千九百九十万円で、全体の十三・二パーセントを占めていますが、し尿処理場増設事業など各種建設事業の財源となるもので

使用が明確に指定された財源(特定財源)のうち、国庫支出金があります。本年度は、四億七千九百万円で、わずかに全体の十七・七パーセントです。この補助率をもっと引き

上げ、市の超過負担をなくし、財政を圧迫することのないよう政府に申し入れてを新設しました。

歳出

教育

歳出予算においては、教育費が九億二千九百万円で全体の二十・六パーセントを占めています。本年度は、第三小の改築、第四小のプール建設、湖北西小および湖北中の用地取得事業などを行い、教育施設を充実させていきます。

土木

土木費は、九億六千万円で、歳出予算の二十・二パーセントを占めています。主なものは、街路事業一億六千三百万円、二、三、一号線用地買収を主体とする用地対策費一億三千九百万円、我孫子駅南口区画整理事業をはじめ、各区画整理事業の早期完成を期し、

民生

民生費は、六億六千万円で、歳出予算の十四・五パーセントを占めています。まず、老人福祉センターの建設は、本体工事費一億二千万円を予算計上し、一日も早く完成させ、お年寄の方々に喜んで利用していただくことを期待しております。

衛生

衛生費は、七億五千三百万円ほどで、歳出予算の十七・八パーセントを占めています。事業は、し尿処理場増設工事に二億三千万円、パキニウム車ごみ収集車の購入に約千五百万円、がん検診や精核予防検診などの検診委託料九百万円を計上いたしました。

環境整備が重視されている今日、市としては、手賀沼流域下水道が一日も早く完成することを願い、負担金一億千五百万円ほど支出し、また、これに付随して市の公共下水道事業を整備するために公共下水道事業特別会計へ二千六百万円ほど繰出いたします。

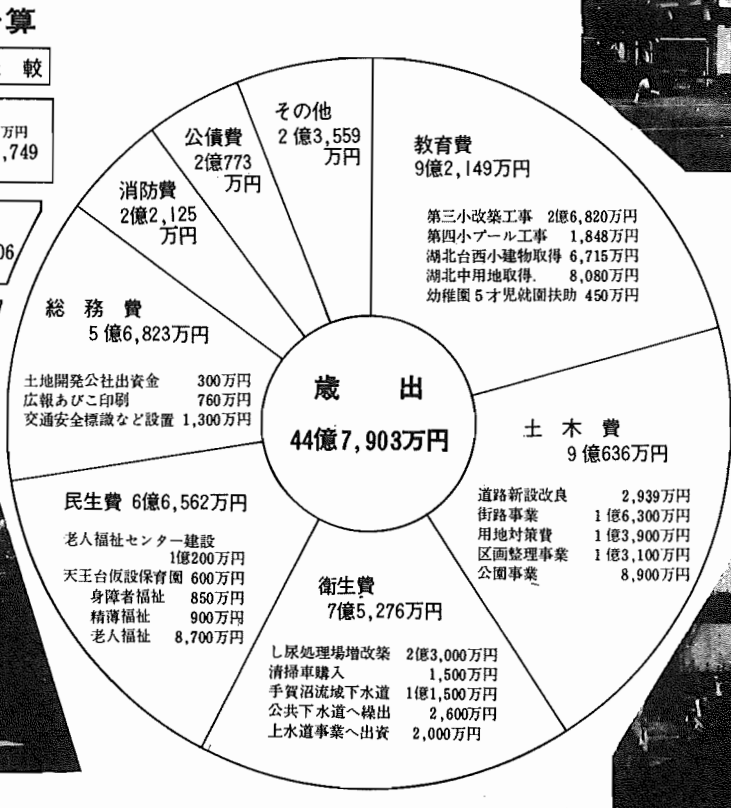
また、給水人口が増加してきたため、給水人口増加にこの拡販のための出資金二



教育施設の充実

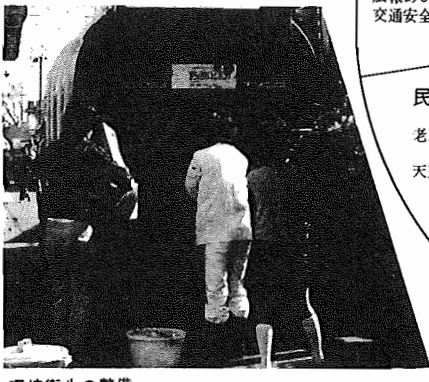


道路の新設改良



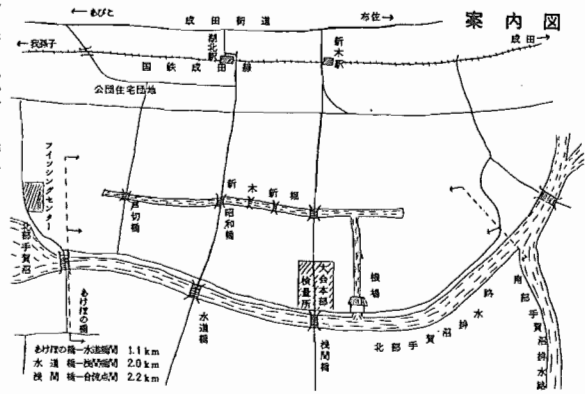
特別会計の予算

	本年度	前年度	比較
国・保	56,189万円	36,440万円	19,749万円
区画整理	98,524万円	79,018万円	19,506万円
下水道	15,227万円	15,283万円	△56万円



環境衛生の整備

会夫つりな



手賀沼は我孫子市民の生活のこの場として、古くから多くの人達に親しまれてまいりました。

この雄大な自然環境の中で、近隣釣愛好者の交歓をかねて、市民の皆様にかつて、我孫子市、我孫子観光協会、我孫子市釣魚連合会主催による、第三回我孫子市ふな釣り大会を行います。

▼日時 五月三日(祝日) 午前五時から午後二時

(経済振興課)

水道の工事費は 工事店へ納入

昭和四十三年十月に給水を開始してから、五年六月が過ぎ、今では給水範囲も一部地域を除いた、ほぼ市内全域におよび、普及率は約六十三パーセントとなっております。

このため、給水申込件数は増加し、また事務内容の



合理化、迅速化をはかるため水道給水申込納付金制度が改正されました。

今までは、「給水申込納付金」のなかに水道利用権的なものと、止水栓までの工事費を含んでおりました。しかし、これからは、これらを分離し、水道利用権

国民年金保険料の納め忘れはありませんか

一月分から三月分までの保険料納期は、二月末日までですが、まだ納めていない方は、早急に納めてください。

昨年の四月から今年の三月までの保険料は、四月中に納めませんと、お手もとにお送りしてある納付書では納められなくなりますので、必ず今月中に納めてください。

保険料を納期ごとに納めていざと、万一の事故のときなどに、障害年金や母子年金が受けられない場合があります。

また、将来老齢年金を受け取ることもできなくなります。

国民年金の保険料は、二年を過ぎると時効によって納められなくなります。本年一月から昭和五十年十二月までの二年間に限り、時効の保険料が納められるようになります。

この時効になった未納期間の保険料は一月につき九百円です。

(国民年金課)

胃の集団検診



集団胃がんX線検査の申込みは、二月中に締切りでしたが、湖北と湖北台地区が人数不足のため、全場の設置ができません。

そのため、この地区に限り再募集いたします。

湖北地区 三十名
湖北台地区 二十名

定員になりじだい締切りさせていただきますが、申込みが少ない場合は、この地区に会場を設けられませんでした。他の会場を利用していたことになります。

(ご了承下さい。)

資格

火薬類保安責任者試験

▼試験日時 昭和四十九年五月二十六日(日) 午前九時三十分開始

▼願書受付期間 四月十七日から四月二十六日まで

▼試験場所 千葉工業大学

▼書類の提出先 千葉県商工労働部工業課(千葉市市場町一) 電話〇四七二二二二二

▼試験科目 火薬類保安責任者試験

昭和四十九年度上期丙種化学、および三種冷凍機械主任者試験を次のとおり行ないます。

▼試験日時 昭和四十九年五月二十六日(日) 午前九時三十分開始

▼願書受付期間 四月十七日から四月二十六日まで

▼試験場所 千葉工業大学

▼書類の提出先 千葉県商工労働部工業課(千葉市市場町一) 電話〇四七二二二二二

明るい話題

- 左記の方々から、福祉事業へ、寄付がありました。ありがとうございます。使わせていただきます。
- ▼神戸守一さん(根戸一八〇四) 金五千円也
- ▼森尾嘉明さん(湖北台七十四一五七一〇一) 金一万円也
- ▼小沼政勝さん(東葛飾郡関宿町木間ヶ瀬九一六九) 金三千元也
- ▼三井鼎三さん(寿一四四) 金三千元也

療育相談

頭や足の動きや聞き、その他肢体障害について、心配あるお子様の相談を行ないますので、ご利用ください。

▼日時 毎月第三水曜日 午後一時から二時

▼場所 柏保健所(電〇四七二一六七)一、七 担当医 整形外科 母子手帳をご持参ください。(柏保健所)

高圧ガス販売主任者試験

昭和四十九年度上期丙種化学、および三種冷凍機械主任者試験を次のとおり行ないます。

▼試験日時 昭和四十九年五月二十六日(日) 午前九時三十分開始

▼願書受付期間 四月十七日から四月二十六日まで

▼試験場所 千葉工業大学

▼書類の提出先 千葉県商工労働部工業課(千葉市市場町一) 電話〇四七二二二二二

赤十字社員に加入しましょう

赤十字はみなさんの美しい心と力を合わせて、人道・公平・中立・独立・奉仕・単一・世界性の七原則に従って、赤十字事業に努力しております。この赤十字事業の財源は、社員が納める社費や寄付金によってまかなわれております。一戸に一人は赤十字社員に加入して、赤十字活動に参加いたしましょう。社費は、年間 300円です。(厚生課)

行政相談 人権擁護相談

交通事故・土地問題・家庭問題など心配ごとがありましたら、この機会にぜひご相談ください。費用は無料です。

☆日時 4月25日(火) 午前10時から午後3時まで

☆場所 湖北台支所

☆相談員 渡辺重先生(弁護士) 三井鼎三先生 秋田豪諦先生(調停委員) 川村信幸先生

納税のお願い

軽自動車税の納期は 4月30日までです。

今月の出張徴収は、次のとおり行ないますのでご利用ください。

日時 4月30日(火) 午前9時30分から午後4時まで

場所 興陽寺・福祉センター

※税は、私たちの生活を明るく豊かにするための源です。

わたしのまちの清掃計画

燃えるゴミの収集日			燃えないゴミ、有害となるゴミの収集日			粗大ゴミ
紙くず、厨芥、わらくず、木綿くず、木くず (長さ50cm以下)、雑紙等 (多量に出す事業所分は除く)			空かん、空びん、ガラス、瀬戸物、くず、 灰等の外、焼やすと有害な物質を出すもの。 (プラスチック類、ゴム類、皮革類、かん具等)			●耐久消費財 テレビ、ステレオ、冷 蔵庫、洗濯機、家具、 マットレス、自転車、 乳母車、建築廃材 (袋入れ、箱入れに出来ないもの)
紙 袋 入 (無 料)			紙袋又は、ボール箱入で梱包したもの(無料)			
収集日	車 種	収 集 区 域	収集日	車 種	収 集 区 域	●処置 自から市の指定する場所 (布佐浅間前埋立地)に運 搬して下さい。 又は自治会、グループの申 込により、市環境衛生課と 収集日を協議の上有料で運 搬いたします。 ●投棄時間 祭日を除く毎日 午前9時から午後4時まで 上記時間以外は、門を閉鎖 いたしますのですてられま せん。 ●費用 一般家庭の埋立費用は 100 kgまで無料ですが、業者が 運搬して投棄する費用は有 料です。
月・水・金	オルゴール車	(午前)…鈴木屋本店ご我孫子第四 小学校 (午後)…天王様→公園通り→白山 →駅通り	毎月1日	箱型ダンブ	根戸、新富1.2丁目	
火・木・土	オルゴール車	(午前)…消防署ご鈴木屋本店 (午後)…栄町一周	3日	〃	ときわ1.2丁目、本町1.2丁目	
月・木	箱型ダンブ	根戸、新富、ときわ、白山1.2丁目 若松、本町1.2.3丁目、並木1	5日	〃	白山1.2丁目	
火・金	箱型ダンブ	緑1.2丁目、寿1.2丁目、栄、 高野山、天王台、東我孫子、下ヶ戸、 岡都、青山、青山台、柴崎、いずみ、 並木2丁目、久寺家、土谷津	7日	〃	本町3丁目、緑1.2丁目	
水・土	箱型ダンブ	中峠上、中峠下、中里、朝日、新木 布佐台、布佐下、布佐東、都 湖北台 { 1~6丁目 } { 8~10丁目 }	9日	〃	公園通り、我孫子新田、若松	
公団 住宅	月・木	箱型ダンブ	11日	〃	寿1.2丁目、栄、いずみ	
	火・金	〃	13日	〃	青山、青山台、柴崎	
	水・土	〃	15日	〃	並木、久寺家、土谷津	
	月・木	箱型ダンブ	17日	〃	高野山、天王台	
	火・金	〃	19日	〃	東我孫子、下ヶ戸	
	水・土	〃	21日	〃	湖北台、岡都	
	月・木	箱型ダンブ	23日	〃	中峠上、中峠下	
	火・金	〃	25日	〃	中里、朝日	
	水・土	〃	27日	〃	新木、布佐台	
	月・木	箱型ダンブ	29日	〃	布佐下、布佐東、都	
●注意 (1) 所定の場所に袋づめにし、当日午前8時30分ま でに出して下さい。(必ずその日の朝に出して下さい) (2) 収集日が祭日、休日に当たった場合は、次回まで 家庭に保管し収集日以外には出さないで下さい。 (3) ゴミ袋は丈夫な紙袋を使用し、散乱しないよう に注意し、集積所附近の家庭に迷惑をかけるな いようにして下さい。 (4) 可燃物の袋の中には、不燃物、ビニール、プ ラスチック製品等有害となるゴミは、絶対に混入し ないようにして下さい。			●注意 (1) 必ず袋入かダンボール箱入れにし梱包して下 さい。ばら物は積込に危険であるし、収集率が 低下するので特にご協力下さい。 (2) 収集場所は、ステーション看板のあるところにそ の日の朝8時30分までに出したものに限ります。 その日以外又は、収集した後は出さないよう にご注意下さい。 (3) 収集日が休日、祭日等に当たった場合は、翌日収 集いたします。			運搬する場所 1. 燃えるゴミは 中峠264 我孫子クリーンセンター (じん芥焼却場) 2. 燃えないもの、又は有害 となるゴミ、粗大ゴミは 布佐浅間前埋立地 略図 
し尿収集計画 …………… し尿の汲取りは、収集車が20日位の間隔で巡回収集いたします。 汲取り申込み、手数料の問合せは(82)1151内線233。汲残し等の問合せは(88)2547。						
し尿浄化槽の管理 …………… 浄化槽を設置している家庭は、年3回は浄化槽清掃業者に頼んで管理を良くし近所の住民 に迷惑をかけるないようにして下さい。 我孫子市の処理業許可業者 { 1. 大山清運 白山1-3-5 (82)0869 2. 和光商事 高野山271 (82)7255						
不法投棄防止対策 …………… (1) 土地の所有者または管理者は、その土地を清潔にする義務が法律で定められていま すので自分の土地をきれいにし、また、不法投棄をされないよう対策をしなければなり ません。 (2) みだりに廃棄物を捨てないよう法律で定められておりますので、もし発見したら警 察又は環境衛生課に通報して下さい。違反者をなくすよう皆様のご協力をお願いします。 (3) 廃棄物の処理に困っているものは、環境衛生課に問合せ指示を受けて下さい。						

みやすい ところにはって おきましょう。