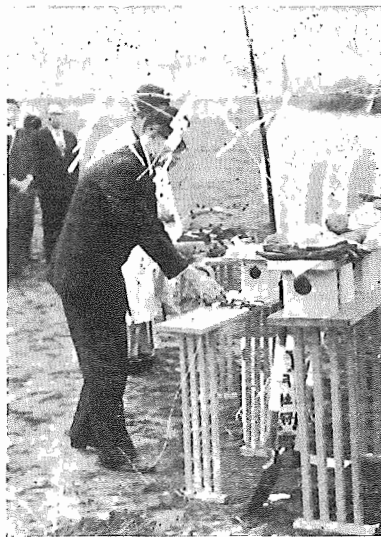


◆◆ 納税のお願い ◆◆

固定資産税の3期分です
今月の出張徴収は次のとおり行ないます。
日時……12月27日(月) 午前9:30~午後4:00
場所……興陽寺・福祉センター

発行所
千葉県我孫子市役所番地1858
あびこ(0471)82-1151(大代表)
昭和34年7月30日 水三種郵便物認可
発行日 毎月 1日・16日・1部 2円

クリーンセンター建設に着工
来年11月の完成目標



現地での起工式で玉串を捧げる市長

地元の協力を得て中峠地先に建設

市では激増するゴミを処理するためのクリーンセンター建設工事の請負契約については、九月の努力によりまいった結果、幸いに中峠地先の方々の絶大なる協力により用地の取得は無事終わりました。
中峠地先に建設するクリーンセンター建設工事の請負契約については、九月の定例会で閉会中の継続審査になっておりましたが、十一月四日の第四回臨時市議会で再度審議願った結果、原案どおり可決されました。

十六年十一月五日から昭和四十七年十一月三十日まで工期で九紅飯田株式会社

二十歳の主張論文募集

四月頃に発表会を兼ねたつどい

成人式の式典は、例年、一月十五日の成人の日に、我孫子中学校体育館で行なっておりましたが、暖房がないため寒気が厳しく、形式的で内容に乏しい意見が薄いなどの意見が出されておりました。
市では、この意見を反映すべく検討した結果、暖房設備の整った施設がでるまで、成人の日に例年行なってきた成人式をとりやめることとし、これにかわり、テストケースとして新たに成人となられた方々から成人となった心構え、感想、意見などを内容とした「二十歳の主張」の論文募集を行ない、応募作品の中から、審査のうえ優秀作品を選んで、広報紙に掲載するとともに、暖かいかたちで新たに成人となった方々へのつどいを持つこととしましたので、お知らせするとともにご了承をいただきたいと思っております。
このようなたたきで、成人を迎えられた方々を祝福する意味をもつて、一月十五日の「成人の日」までに、市長などのお祝いと激励のことばを冊子にして記念品とともに贈りますこととしました。
なお、「二十歳の主張」の募集要領は次のとおりです。

農委選挙人名簿を作成

毎年一月一日現在で農業委員会の選挙人名簿登録のための申請書を提出していただくことになっております。
この名簿登録は、農業委員の選挙に使われる重要なものです。名簿の登録資格は昭和二十七年四月一日以前に生まれ本市に住所を有する方で、十歳以上の農地につき耕作の業務を営むもの、またはその同居の親族若しくはその配偶者で年間おおよそ六十日以上耕作に従事していることが必要です。
申請用紙は農家組合長を通しておくらしめますが、

Table with 2 columns: Date (月日) and Summary (要). It lists the agenda for the 4th Ordinary Council Meeting, including sessions on December 13, 14, 15, 16, 17, 19, 20, and 21, with various topics like council member elections and reports.

住民票の写し、戸籍の謄抄本
印鑑登録証明の発行は

支所、我孫子駅行政連絡所でもOK

毎一年一月一日現在で農業委員会の選挙人名簿登録のための申請書を提出していただくことになっております。
この名簿登録は、農業委員の選挙に使われる重要なものです。名簿の登録資格は昭和二十七年四月一日以前に生まれ本市に住所を有する方で、十歳以上の農地につき耕作の業務を営むもの、またはその同居の親族若しくはその配偶者で年間おおよそ六十日以上耕作に従事していることが必要です。
申請用紙は農家組合長を通しておくらしめますが、

Advertisement for 'Peace' cigarettes. It features an illustration of a pack of cigarettes and a lit cigarette. Text says 'タバコは市内で' and '1本に付69.3銭市に入ります'.

Advertisement for fire insurance. Text says '早い通報少ない損害' and lists phone numbers for fire rescue (119), fire insurance (2110), and fire department (2217).

Table showing population statistics for the city of Abiko as of November 30, 1946. It includes data for total population, sex ratio, and vital statistics (births, deaths, marriages, divorces).

お忘れなく!!... 国民年金 加入届と保険料の納付

満額の年金受給を

国民年金では、本年度から一カ月五千元、年額六万円の老齢年金の支給が始まりました。発足から十年保険料を掛けるだけの時期から大きく飛躍したわけですから、ところで年金受給者が誕生した一方、未加入あるいは保険料の未納のために年金を永久に失うことになる人もあります。

未納保険料を納めて満額の年金を
老齢年金を受けるためには普通二十五年間保険料を納めなければなりません。また、この期間は年金によって二十四年から十年までに短縮されています。現在三十五歳以上の人は、これまでに長期の保険料が未納である、たとえ四十六年度以降の保険料を納め続けたとしても四十五年度以前の未納保険料を納めなければなりません。老齢年金は受けられません。

しかし、当市ではまだ何人かの未加入者がいます。三十五歳以上の未加入者は年金から見なされません。二十歳から六十歳までの人は厚生年金や共済組合の加入者とその配偶者、厚生年金などから老令(退職)年金を受けられる人、また学生などを除いてすべて国民年金に加入しなければなりません。

なお、三カ月とか六カ月というより比較的短期間の未納の場合でも、年金額は非常に多くなっているように思われますが、寝室はなるべく一階にするよう心がけることがよいと思います。特に病人、老人、子供の寝室は一階が安全です。重要物品の持出しは早目に、火勢と人員の如く行ない、火勢と人員の如く準備としては、まず日常生活における規則を正しく守ることはもちろん環境整備を十分にし、万一に備え、避難の方法や経路を考えたりしておくことも必要かと思えます。また、各家庭において初期消火のために消火器設置や消火用バケツを備えることも必要と思えます。

火には十分注意しましょう

寒さが日増しに加わり本格的な冬の訪れとともに今年も残すところ十日余りとなりました。空気が乾燥し、火災発生の危険度は著しく大となつてまいりました。寒さ、空気の乾燥、年末の多忙これらも火災発生の要因といえます。未然に防ぐには、常日頃からの準備と心構えが大切です。

火災による損害を少なくするためには、何よりも火災を起さないよう十分「火の元」に注意することであると、火災予防の細いことに

十二月一日から自動車重量税 新規検査や継続検査時に納入

経済の急速な発展に伴い、自動車の台数は近年急激に増加しておりその結果道路混雑や交通事故などが大きな社会問題となつていきました。そこで道路など立派な交通関係の社会資本を充実するため、自動車重量税が創設され、それに伴って自動車重量税法が昭和四十六年十二月一日から施行されることになりました。

課税の対象になる車は自動車重量税は、本年十月一日以降に検査を受ける自動車および使用の届出をする軽自動車に對して、その重量に依りて納付します。検査を受ける自動車のうち、ブルドーザーなどの大型特殊自動車は無条件で非課税とされ、また使用の届出をする軽自動車のうち、すでに車両番号の指定を受けたことのある中古車はその指定の際に交付された軽自動車届出済証を返納した旨の証明書(軽自動車届出済証返納証明書)を附して新たに使用の届出をすることを条件として非課税とされています。

なお、検査または届出制度のない原動機付自転車および耕運機などの小型特殊自動車は、自動車重量税の対象とはなりません。

納付方法は
自動車重量税は、新規検査や継続検査などの検査を受け、自動車検査証の交付(または有効期間の記入)を受けた者、および車両番号の指定を受ける者、すなわち自動車検査証や軽自動車届出済証の使用者欄に記載される者に納税の義務があります。したがって、使用者欄に

満額の年金受給権を確保するため、まだ加入していない人はさそく加入の手続きをしてくださいます。納め忘れた保険料がある人はすぐに納めましょう。加入の手続き等詳細についてはお問い合わせは市役所市民課国民年金係まで(電話八二局二五一番内線二四〇番)



スキー教室開催

スポーツ教室の一環として、つぎのとおりスキー教室を開催します。お一人でもあるいは家族づれで気軽に参加ください。

- ▼期日 一月二十八日(夜行)・二十九日・三十日・三十一日の四日間(金曜)
- ▼場所 新潟県苗場スキー場
- ▼人員 四十名(先着順、定員になり次第締め切り)
- ▼会費 五千五百円(宿泊費、交通費、コーチ料、諸雑費)
- ▼資格 市内に在住、在学中の動者
- ▼コース 初心者、初級、中級、上級のコース
- ▼申し込み 我孫子市教育委員会社会教育係へ



写真は昨年苗場スキー場でのスキー教室

危険物取扱者試験

危険物取扱者試験を次のとおり行ないますので、希望者は申し込みください。

- ▼試験の種類 甲種、乙種
- ▼第一類、乙種第二類、乙種第四類、丙種
- ▼試験の日時 昭和四十七年二月十三日午前十時から正午まで
- ▼願書受付期間 昭和四十七年一月七日から一月十三日まで(申し込み用紙は消防本部にあります)
- ▼提出先 我孫子市消防本部

行政相談

十二月の行政相談および人権擁護相談は次のとおり行ないますのでご利用ください。

- ▼日時 十二月二十四日午前十時から午後三時まで
- ▼場所 我孫子中央公民館

郵便物は早目に

年末の郵便物は非常に混みまますので、早目にお出しください。また、年賀はがきについては十二月二十二日までにお出しください。

年末・年始のゴミ収集

十二月三十一日から明年一月四日までの五日間は年末および年始の休暇のためゴミ収集を休ませていただきます。この間は、各家庭で保管していただき路上等に積み上げないようにお願いいたします。

選挙特集号訂正

昭和四十六年十二月八日発行の市議会議員選挙特集号裏面第二表の中で誤りがありましたので、次のように訂正しお詫びいたします。

納めるしくみになって

収入印紙など自動車重量税印紙以外の印紙で納めても正当な納付にならないため、自動車検査証の交付(または有効期間の記入)や車両番号の指定は受けられませんが、自動車検査証の交付の際には、自動車重量税納付の印紙を貼付することを確認するよう十分ご注意ください。この自動車重量税印紙は自動車検査証印紙と別紙で販売していただきます。

納付方法は

自動車重量税は、新規検査や継続検査などの検査を受け、自動車検査証の交付(または有効期間の記入)を受けた者、および車両番号の指定を受ける者、すなわち自動車検査証や軽自動車届出済証の使用者欄に記載される者に納税の義務があります。したがって、使用者欄に

納税義務者は

自動車重量税は、新規検査や継続検査などの検査を受け、自動車検査証の交付(または有効期間の記入)を受けた者、および車両番号の指定を受ける者、すなわち自動車検査証や軽自動車届出済証の使用者欄に記載される者に納税の義務があります。したがって、使用者欄に

納付方法は

自動車重量税は、新規検査や継続検査などの検査を受け、自動車検査証の交付(または有効期間の記入)を受けた者、および車両番号の指定を受ける者、すなわち自動車検査証や軽自動車届出済証の使用者欄に記載される者に納税の義務があります。したがって、使用者欄に

納税義務者は

自動車重量税は、新規検査や継続検査などの検査を受け、自動車検査証の交付(または有効期間の記入)を受けた者、および車両番号の指定を受ける者、すなわち自動車検査証や軽自動車届出済証の使用者欄に記載される者に納税の義務があります。したがって、使用者欄に