

◆◆◆ 1月の納税 ◆◆◆

市 県 民 税 の4期分です
国民健康保険税
今月の出張徴収は次のとおり行ないますのでご利用ください。
日時……1月29日(金) 午前9.30~午後4.00
場所……興陽寺・福祉センター・市役所駅前連絡所
※国民年金の徴収もいたします。

発行所
所在地 市役所 1858番地
子孫 孫子 1151(大代表)
我孫子 我孫子 (0471) 82-1151
県 我孫子 (0471) 82-1151
千葉 我孫子 (0471) 82-1151
電話 あびこ (0471) 82-1151
昭和 昭和44年7月30日
発行 毎月1日・16日・1

消防力更に充実

新鋭化学消防車購入

油火災等に威力を発揮

昭和四十五年年度消防施設整備事業として、危険物火災(特に油火災)に対処するため、化学消防ポンプ自動車の新鋭車を2台購入し、一月七日、日南市原ポンプ株式会社の新鋭による消防車が納車され、検収を済ませて消防隊に配置になりました。
このため、湖北出張所にリットル(二五〇リットル)で二分されているこの水槽の水と薬液を三バレル(各一六バレル)に混合して泡沸騰の液体として放射し、油面を被覆して窒息消火するといふ性能の消防車ですが、水槽の水一三〇〇リットル搭載のタンクの車より五〇リットル



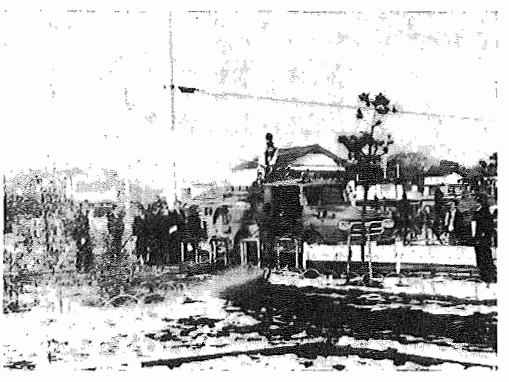
市長 鈴木和喜

昭和三十八年町長に当選以来二期八年間にわたり、住民の皆様の偉大なご支援とご協力をいただき、初代市長の重責を終らうとする今日まで、大過なく過ごしていただきましたことに対し、厚くお礼申し上げます。
在職八年間、首都圏の近郊都市として、必然的な人口急増の荒波にもまれながら、複雑多岐にわたる町政、市政を担当し人口増加と都市化の進展に伴う行政需要の増大と行政水準の高度化に対処するため、生活環境の整備をはじめ、市民のための諸施策の推進、さらには計画的な地域開発の進展を図りながら、「緑と水に調和した明るく豊かな近代的田園都市の建設」に、微力ながら情熱を傾注し、努力してまいりました。
この理念にもとづく行政の施策と運営は、職を去る今願ひで、だれにも恥ずることなき確固たるものがあります。
過去八年間の仕事を振り返り終り終りの時刻刻り下げ、

退任のごあいさつ

手賀沼疏導下水道の促進、大学及び高校の誘致などを始め、上水道事業の実施、し尿処理場の増設、湖北および三城の流末処理場建設と下水道事業、四小及び一湖北中の建設、西小及び湖北中の建設、学校体育場及び青年館の建設、保育所の増設、庁舎の建設、鉄道と道路の立体化工事などがあり、これらはすべて、住民の生活環境の向上にさらには十万都市建設

ル積量は少なくなりませんが、貯水槽や消火栓が付近になくても火点直近に侵入して、ただちに積水の放水も数分間は可能なものです。
価格は、四七五万円で国庫補助金二六万円、県費補助金三万八千円が交付されました。
この化学消防車の購入で市の消防力は一段と強化されたわけですが、一番よいのは火を出さないことです。ので、特に乾燥している一月から二月にかけては、お互いに火の元には十分注意したいものです。



手賀沼湖畔で使用訓練に励む消防職員

救急体制一層完備

消防庁から救急車の寄贈

消防庁から示された昭和四十五年度の寄贈救急自動車四十五年度の寄贈救急自動車は、総台数六十一台で贈られることになり、昨年十二月九日東京麹町会館で、消防庁から目録の贈呈を、三十台、山之内製業株式会社から十台で、それぞれ財



市の人口は、昨年十月一日現在で行なわれた国勢調査時の人口四九、三三八人は住民基本台帳に登録されている人本、していない人(住民基本台帳には登録していないが、昨年十月一日現在で三月以上我孫子市内に居住している人または、住むと予定されている人)をも含めた人口です。
昨年十一月末日現在での市の人口(広報に掲載されている)は、この方式で掲載いたします。

Table with population statistics for the city of Abiko as of December 31, 1945. It includes columns for gender (Male/Female/Total), age groups (0-14, 15-64, 65+), and vital statistics (Birth, Death, Migration).



無線機を取りつくと使用できる大型救急車

昭和45年12月27日執行選挙結果

Table with 6 columns: 投票区, 男女別, 当日有権者数, 市長選挙投票結果 (投票者数, 投票率%), 市議補欠選挙投票結果 (投票者数, 投票率%). Rows include 第1投票区 through 第16投票区 and a total row.

補果 議結 市挙 市長選 市欠 選 特に新興住宅地域

昨年十二月二十七日に行なわれた市長・市議会議員の補欠選挙の結果は、すでに一月一日発行の広報でお知らせしましたが、今回は各投票所ごとの投票率などについてふれてみます。本市は、首都東京にも通勤一時間という地理的立地条件に恵まれ、市勢の伸長はめざましく発展してきました。人口においては、昭和三十年四月二十九日の二町一村の合併時に男一、九一八、女一三、〇四九人計二四、九六七人であったものが、昭和三十八年五月と十五年間に突に二、九倍七、二八一人も増えています。

我孫子市長(町長)選挙投票結果比較表

Table with 6 columns: 選挙執行年月日, 男女別, 選挙人名簿登録者数, 当日有権者数, 投票者数, 投票率%. Rows include 昭和34年1月25日 through 昭和45年12月27日.



ロードレース大会 千葉県新郷リレー大会の予選をかねて、東葛郡那珂台ロードレース大会が行な

指名参加願の届出を

市の工事・物品購入など

昭和四十六年度の我孫子市の発注する工事、および資材、物品等の購入に入札参加を希望する方は、次のとおり競争入札参加資格申請書を提出してください。 ○受付期間 昭和四十六年二月十五日から三月十五日 〇受付場所 市役所総務部 財政課管理財 建設省、千葉県統一様式(調査票) 〇申請書様式 建設省、千葉県統一様式(調査票) 〇お問い合せは、財政課管理財係(八二一―一五二)まで 〇胃のレントゲン検査 今年も胃のレントゲン検査の申し込みを次の要領で

二月二十日までに受け付けます。住所、氏名、生年月日、国民健康保険、社会保険の区別と世帯主名を市役所保健課までハガキ、あるいは電話で申し込みください。この集団検診は、レントゲン車による間接撮影です。ので、撮影間と撮影後と精密検査に廻わらざる直接撮影および胃液の検査やその他いろいろの検査を指定病院で受けることになりま

就学者の健康診断 および知能テスト 昭和四十六年四月に就学者の健康診断及び知能テストを次の日程により行ないますので、該当するお子様は父兄同伴のうえお受けください。 ○該当者 昭和三十九年四月二日から昭和四十年四月一日までに生まれたお子様 ○受付時間 受付時間は、いずれの会場も午後一時から午後二時までです。

行政相談

行政相談および人権擁護相談を次の日程で行ないますのでご利用ください。 ▼日時 一月二十六日午前

スキー教室

スキー教室の二週として、次のとおりスキー・スケート教室を開催します。安い授業料で快活なウィンタースポーツをお楽しみください。 スキー教室 ◆期日 一月二十九日(月) ◆場所 新沼沢公園スキー場 ◆対象 市内に在住、在勤、在学するもの ◆会費 五千元(交通費、宿泊料、コーチ料、諸雑費を含む) ◆人員 四十名 ◆交通 貸切バス ◆申し込み 教育委員会社会教育係(八二一―一五二)番へ電話、ハガキで一月二十日までに申し込み

スケート教室

◆期日 二月二十一日(日) ◆場所 山梨県富士急ハイランド ◆対象 スキーと同じ ◆会費 千二百円 ◆人員 四十五名(先着順) ◆交通 貸切バス ◆申し込み 二月二十日までに八二一―一五二番へ電話、ハガキで一月二十日までに申し込み

就学者の健康診断

就学者の健康診断 および知能テスト 昭和四十六年四月に就学者の健康診断及び知能テストを次の日程により行ないますので、該当するお子様は父兄同伴のうえお受けください。 ○該当者 昭和三十九年四月二日から昭和四十年四月一日までに生まれたお子様 ○受付時間 受付時間は、いずれの会場も午後一時から午後二時までです。