

交通年間安全スローガン

- ◆あなたは今安全運転をしていますか
- ◆さあ青だ、いやもう一度右左
- ◆遊びません こわい車の通る道

あびこ

発行所
千葉県東葛飾郡我孫子町役場
電話あびこ(0471)82-2111(代表)
昭和34年7月30日才三種郵便物認可
発行日 毎月1日・16日1部2円

交通安全

交通ルールの徹底

歩行者交通事故の絶滅

今年も「春の全国交通安全運動」が五月十一日から五月二十日まで行なわれます。

この運動の目的は、人命尊重の見地から交通事故防止の徹底、特に歩行者の交通事故の絶滅を目標として、すべての歩行者、運転者、運転者の互いの主その他交通安全思想の周知徹底を図り、正しい交通ルールの実践を習慣づけることに道路交際環境の整備改善などを促進することを目的としています。

お互いに譲り合う親切を

△追突事故の防止のため
の正しい運転の励行
△土砂などを運搬する大型自動車等の安全運転の確
保
△車庫の安全整備の励行
△自動車の運行管理及び
交通安全の徹底

△歩行者の正しい横断の
保護の徹底
△通学、通園路及び踏切
道における安全の確保
△飲酒運転の追放

△歩行者の正しい横断の保護の徹底
△通学、通園路及び踏切道における安全の確保
△飲酒運転の追放

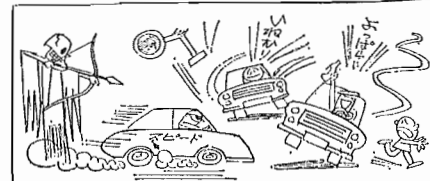
一月たった一年生

入学当初の四月は、元気がよく学校へ行っていったのに五月には、なにか気がむすかしくなったり、家をいじぶったりするお子さんはいませんか。

とくに、過保護のお子さん……ひとりで育てられたお子さん、あるいは、家の中ばかりにいて、ほかの友だちと自由に遊んだことのない子どもに、そんな傾向がみられることが多いです。

そこで、大体次の三つの点をよく考えてみましょう。

①登校をさせる……そんなお子さんを、頭ごなしに叱らないでください。むしろなにか原因がよくたしかめるところです。時によくと病気の初期のこともありま



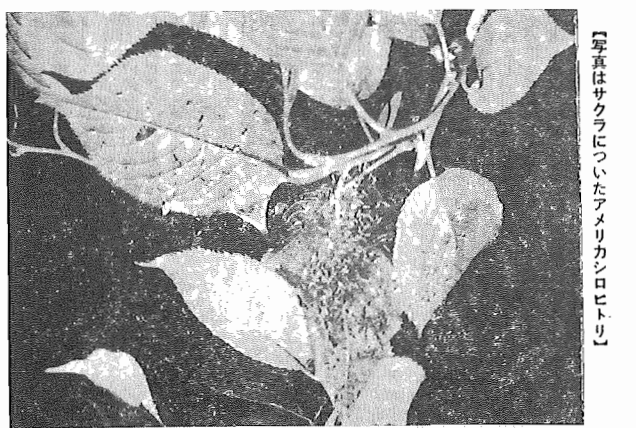
卵・幼虫に注意

アメリカシロヒトリの発生
防除は小さい幼虫の果を
捕まえることが第一です。

みなで協力して果を取り除きましよう。その時期は六月と八月の年二回です。防除に対する心得

アメリカシロヒトリの幼虫は集合して果を作る性質がありますからこの時期を捕まえて殺すのがきわめて効果的で、とくに庭木などの場合、個々のちよつとした注意で幼虫の果をみつけ枝葉を切りとって焼き捨てるだけで、薬剤散布にまさる大きな効果をおげることが出来ます。

果の見つけかた
幼虫は卵からかえると分りやすく、とくに、糸をはき果をつくら果の中の幼虫は、最初葉の表皮だけ残して食害するのでその葉だけすて見えます。



写真はアメリカシロヒトリ
卵・幼虫に注意
卵・幼虫に注意
卵・幼虫に注意

5月20日から29日まで 住民実態調査

町における統一的女住民の届出および台帳に関する制度の整備を目的とする住民基本台帳法
は昨年十一月十日から施行されております。

調査の内容 五月二十日は現在で我孫子町に住所を有する日本国民全員について世帯毎に行う。

調査の方法 五月二十日現在で我孫子町に住所を有する日本国民全員について世帯毎に行う。

国民年金手帳の回収案内

昭和四十三年度から国民年金手帳は町保管になり、保険料は納付書で納入する制度になりました。

これは被保険者個人が年金手帳を保管していたため毎年多数の紛失者がありました。その防止と保険料の納入の簡便を図るため、回収した手帳は町に保管するに決定しました。

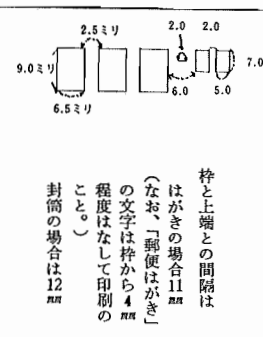
回収期間は、五月、六月分まで、翌月の七月五日が納期限、七、八、九月分は、これを分かれておられます。この制度は国民年金手帳の保管制度をいまして、他の市町村では既に昨年頃から行なっており、町もいよいよ本年度から採用実施することに決定しました。それで現在被保険者皆様有保の年金手帳回収時期でございますが、一応五月二十日から二十九日までに行ないます。

なお、調査員が訪問の際に保管証と引換えに集めてまいりますので、宜しく御協力下さい。また保管証は年金手帳の閲覧、町外などへ転出する際必要ですから大切に保存してください。

郵便番号制 宛地番号の書き方

郵便番号制の七月一日実施については、三月一日付の広報でその概要をお知らせしましたが、今回は、番号の記入方法についてお知らせします。

郵便番号は、お出しになるすべての郵便物に宛地に相当する番号を記入します。



が、はがきと封書は郵便番号の自動読取機にかけるので指定された一定の位置に赤色の枠を設け、その枠の中に宛地の番号を記入します。なお、官製はがきや郵便書簡(レター)などにはこの枠が印刷されておりませんが、私製はがきや

小包を含む)については、枠は必要ありませんが、宛名面の右上部に番号を記入します。

また、宛名印刷機によって大量の郵便物を作成する場合で、枠内記入が困難な場合は、宛名とあわせて印字してもさしつかえありません。

官公署、会社などで私製はがきや封筒に記入する場合は、当分の間は枠を用いず、番号のみを差しつかえありません。

また、その他の郵便物(番号記入例)はがき、封筒の場合

香川県大川郡
長尾町字錦ヶ
鈴木正雄

〒 7 6 9 - 2 3

「税務署から更正や決定を受けたが、その理由がよくわからない」とか、「納税が遅れたため差押えを受けたが、どうも納得できない」といふときは、まず税務署にその理由をよく聞いてみるのが大切です。

そして、その理由に納得できないときは、「異議の申し立て」をすることができ、それが「決定」にもまだ納得できないときは、「異議の申し立て」を受けることができます。

「税務署から更正や決定を受けたが、その理由がよくわからない」とか、「納税が遅れたため差押えを受けたが、どうも納得できない」といふときは、まず税務署にその理由をよく聞いてみるのが大切です。

そして、その理由に納得できないときは、「異議の申し立て」をすることができ、それが「決定」にもまだ納得できないときは、「異議の申し立て」を受けることができます。

「税金に不満のあるときは」

国税局に「審査の請求」をすることができ、この「審査の請求」は、「異議の申し立て」を受けた日から一ヶ月以内に書面ですることになります。

この「審査の請求」が認められ、更正や決定を受けた場合は、更正や決定を受けた日から一ヶ月以内、裁判所に訴訟をおこすことができます。



春季環境消毒 はえ・蚊・駆除

昭和四十二年四月、春季環境消毒(屋内、屋外)と同行ないます。屋内の消毒の際は、その解決のために設けられているもので、経験豊かな協議官が三人以上集まる協賛団がその審査にあたります。

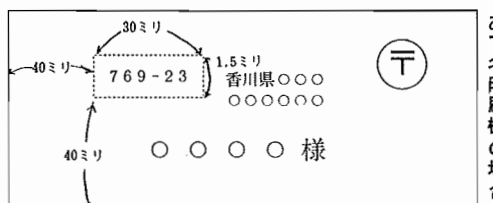
国税局では、この協賛団の議決に基づいて「判決」を行ない、納税者に通知します。

この協賛団は、才三者的な立場に立って公平に解決するために設けられているもので、経験豊かな協議官が三人以上集まる協賛団がその審査にあたります。

たが、いろいろな事情で「異議の申し立て」や「審査の請求」ができる期限が過ぎってしまったという場合には、協賛団の税務相談所にその苦情を申し立てる方法があります。

税務相談所は、税金にまつての一般的な相談はもちろん、このような苦情の申し出にも親身になって相談に応じ、その解決にあたっていきます。

なお、税務相談所は、国税局の協議団本部や県協議団支部に設けられており、苦情の申し出の方法は口頭でもけっこうです。



春季はえ・蚊・駆除日程

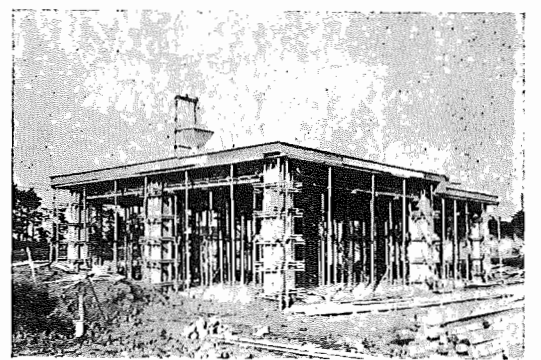
月日	実施区域	月日	実施区域
5月6日	浅間前, 布佐下上	5月17日	上新木, 古戸
5月7日	布佐下, 布佐三丁目(一部現住)	5月20日	日秀
5月8日	布佐三丁目	5月21日	中里
5月9日	布佐二丁目	5月22日	中里
5月10日	布佐本町, 仲町	5月23日	みどり台, 湖北台
5月13日	布佐大和町	5月24日	中峠下
5月14日	布佐台	5月27日	中峠下
5月15日	江蔵地, ハツ山団地	5月28日	中峠上
5月16日	下新木	5月29日	中峠上

消防署 五月中に完成 開所は六月の予定

昭和四十二年四月、布佐出張所の建設工事は、二百七十九万八千円で、構造と建て坪は、鉄骨コンクリート造り百八平方メートルです。

この出張所は、庁舎建設工事および井工事が昭和四十二年の事業で、昭和四十三年に完成する予定です。

布佐出張所の建設工事は、五月十六日に起工式が行なわれ、現在ちやくちやくと工事が進められており、五月



写真は…工事中の消防署布佐出張所

種痘予防接種

種痘の子防接種を次のとおり実施しますので、よりのお会場へおいでください。

該当者 昭和四十二年九月一日から昭和四十二年二月二十八日までの出生児

時間 各会場とも午後二時から三時まで

料金 無料

なお、おいでの際は母子手帳と通知状を御持参ください。

会場	種痘	種痘検査
才二小学校	5月15日	5月22日
才三小学校	5月15日	5月22日
中央公民館	5月16日	5月23日
	5月17日	5月24日
湖北保育園	5月20日	5月27日
布佐宝保育園	5月21日	5月28日

松戸自衛隊 職員募集

松戸自衛隊職員は次のように募集します。

職種 倉庫手 機械工作 被服修理 落下さん修理 その他

資格 年齢、男子三十才、女子二十五才まで(既婚者を除く)、で高校卒以下の者

手続 履歴書を持参、又はお送りください。

締切 五月七日

湖北・布佐に料理教室開講

六月から湖北、布佐に料理教室が開講されます。はがきで五月末までに中央公民館へ申し込んでください。どなたでも入れます。

湖北教室 毎月才二、才四の金曜日

布佐教室 毎月才一、才三の金曜日

なお湖北、布佐共に午後です。