

税の申告準備はお早めに

令和4年分の確定申告の受付期間は2月16日(休)～3月15日(休)です。詳しくは5面をご覧ください。

☎ 確定申告…柏税務署 ☎7146-2321、市・県民税の申告…課税課・内線401

子どもたちの健やかな成長のために

小中一貫教育とコミュニティ・スクールの推進



市独自の「Abi☆小中一貫カリキュラム」に基づき、小学校から中学校への接続を意識した教育を行っています。カリキュラムを5つの分野に分け、各校の教育計画に組み込んでいます。取り組みなど、詳しくは市ホームページ(QRコード参照)をご覧ください。



Abi☆小中一貫カリキュラム

5つの分野

市が目指す子ども像

郷土愛

「ふるさと我孫子」を愛し、誇りに思う子ども

未来を拓く力

確かな学力を身につけ、夢を持ちチャレンジする子ども

輝く心

自分に自信を持ち、自他を大切にする子ども

Abi-ふるさと

我孫子の自然・伝統文化・歴史などを通し、それぞれの地域性を生かした学習を行います。

Abi-キャリア

地域の協力を得て、さまざまな視点から社会的・職業的自立に必要な能力を身に付けます。

Abi-道徳

我孫子の先人について学び、我孫子を愛する心を育成します。

Abi-English

小学1年生から英語に親しみ、中学校の英語学習への円滑な接続を図ります。

Abi-ICT

ICT環境の充実と活用を図り、知識や判断力などを育成し、情報活用能力を身に付けます。

市が目指す子ども像に向けて

「コミュニケーション力」「チャレンジ力」「豊かな心」を育みます。



こんな取り組みも行っています

教育についての意見交換会

教育ミニ集会では、学校・保護者・地域の方が意見交換を行い、連携を深めています。久寺家中学校区では「ボランティア」をテーマに、久寺家中・根戸小・並木小学校の3校合同で行い、地域学校協働活動を進める良い機会になりました。



▲中学校区合同の教育ミニ集会

小学校と中学校の交流

布佐小・布佐南小学校の6年生は、年3回、布佐中学校に登校しています。中学校の様子や先輩の姿を見て、学びたいこと・やってみたいことなどのイメージを膨らませています。

小学校と中学校の交流だけでなく、小学校間の交流にもなります。中学校で一緒に学ぶ仲間と事前に知り合うことで、進学時の不安を軽減できます。



▲布佐中学校の授業を見学する布佐小・布佐南小学校の6年生

2面ではコミュニティ・スクールを紹介します

【認知症に関する相談は高齢者なんでも相談室へ】

電話番号や開室日など、詳しくは9面をご覧ください。認知症の方や家族などへのサービスも紹介しています。

子どもたちの笑顔が溢れる地域を目指して

コミュニティ・スクールの推進

目的

- ◆学校教育の充実と子どもたちの豊かな学びの保障
- ◆小中一貫教育の推進・充実
- ◆地域の担い手となる子どもの育成

コミュニティ・スクールとは、学校運営協議会を設置した学校のことで、令和4年4月から市内全ての小・中学校がコミュニティ・スクールとなっています。

学校運営協議会は、保護者や地域住民、教職員など、学校に関わるさまざまな方で構成され、学校運営や教育活動について話し合い、地域と共にある学校づくりを進めています。

協議会の様子など、詳しくは市ホームページ(QRコード参照)をご覧ください。



我孫子のコミュニティ・スクール

こんなことを話し合っています

我孫子第二小学校

学校運営と小中一貫教育の基本方針を承認。今後は目標や計画を共有し、会議を進めます。



布佐中学校では生徒も参加！

生徒会が会議に参加し、地域の課題や、その解決に向けて自分たちにどのようなことができるかなどの意見を出しました。



我孫子中学校区

我孫子中・二小・三小・高野山小学校の4校合同で会議を行い、学校の様子や各校で取り組みたいこと、学校・地域の課題などを共有しました。

小・中学校合同の会議は、小中一貫教育推進のため、今後全ての中学校区で行う予定です。



中学生と教育委員の懇談会

11月に行ったオンライン懇談会では、学校と地域がつながっていること、これから取り組みたいことについて、各校の代表生徒からさまざまな意見が出ました。



学校と地域がつながっていること



- ▶学習や学校行事、職場体験など、地域の方にご協力いただいています！
- ▶一緒に駅前花壇ボランティアをしています！
- ▶地域の施設を借りて合唱コンクールを行っています！
- ▶社会福祉協議会の方と一緒に福祉体験をしています！

これから取り組みたいこと

- ▶学校行事で地域とつながり、頑張る姿を見てほしい！
- ▶小学校の地域学習をさらに深め、地域の歴史を学びたい！
- ▶田畑が広がっているので、農業の手伝いをしたい！将来農家になる可能性も！
- ▶関わりが少ない世代と交流するために、あいさつ運動をしたい！
- ▶校内だけでなく地域のごみ拾いや清掃をして、地域とつながりたい！



未来を担う子どもたちが健やかに成長できるよう、小中一貫教育やコミュニティ・スクールの推進し

「子どもと子育てにあたたかいまちづくり」を進めます

棄権せず、必ず投票しましょう 1月22日(日)は市長選挙の投・開票日

任期満了に伴う市長選挙は、1月22日(日)に投・開票を行います。

投票時間 午前7時～午後8時

投票できる方 次の全てに該当する方…①市の選挙人名簿に登録されている ②平成17年1月23日までに生まれた ③日本国籍である ④令和4年10月14日までに市に転入届を提出し、投票日まで継続して住民基本台帳に登録されている ⑤公職選挙法に規定する選挙権と被選挙権の停止を受けていない

選挙速報 投票状況は1月22日(日)午前9時から2時間おき、開票状況は午後10時から30分おきに、市ホームページ、市公式LINE・メール配信(要事前登録)、市公式ツイッターでお知らせします。

期日前投票 市内6カ所(天王台西公園仮設投票所が追加)で実施します。1月22日(日)に投票に行けない方は、期日前投票をご利用ください。事前に入場整理券裏面の宣誓書を記入しておくことで円滑に投票できます。

投票日前日は混雑が予想されるため、1月20日(金)までの投票をお勧めします。

期日前投票所	日時
我孫子市役所本庁ロビー	
我孫子南近隣センター第1会議室 (けやきプラザ8階)	1月21日(土)まで8時30分～20時
湖北地区公民館	
近隣センターふさの風	1月21日(土)まで9時～19時
あびこ市民プラザ	
天王台西公園仮設投票所(新設) ※駐車場なし	1月19日(木)～21日(土)10時～20時
	1月20日(金)～21日(土)9時30分～20時

※無投票となった場合は、防災行政無線・市ホームページなどでお知らせします。

☎ 選挙管理委員会・内線345

パブリックコメント

閲覧場所 担当課、行政情報資料室(市役所本庁舎1階)、各行政サービスセンター、アビスタ、湖北地区公民館、市民プラザ、各図書館分館、各近隣センター、市ホームページ

意見の提出方法 意見書(各閲覧場所、市ホームページに用意)を公表期間中に①担当課へ郵送・ファクス・持参②閲覧場所の窓口へ提出または備え付けの意見書投函箱に投函※ちば電子申請サービスからも可

用途地域等指定方針および指定基準(案)

公表期間 1月17日(火)～2月16日(休)

内容 用途地域など、都市計画を変更する際の方針や基準を定めるため、意見を募集するもの

提出先・☎ 〒270-1192市役所都市計画課(東別館1階、住所省略可)・内線585☎7185-4329

商業観光まちづくり大綱(案)

公表期間 1月27日(金)～2月27日(月)

内容 観光振興計画と商業活性化ビジョンの終了に伴い、新たに令和5年度から12年間の商業と観光を振興するための方針などについて意見を募集するもの

提出先・☎ 〒270-1192市役所商業観光課(分館2階、住所省略可)・内線691☎7185-2215

りそな銀行 窓口納付停止

4月1日(土)以降、市の納付書(下水道事業受益者負担金を含む)による窓口納付ができなくなります。※口座振替は引き続き利用可
他の金融機関窓口、口座振替、コンビニ納付などをご利用ください。詳しくは市ホームページ(QRコード参照)をご覧ください。

☎ 財政課・内線236、下水道課・内線538



会計年度任用職員 学校用務員・学校安全管理員 募集

◎学校用務員

任期 4月1日～令和6年3月31日※再任あり

勤務日時 授業日午前8時～午後2時30分(週5日、1日5時間45分)※応相談

勤務場所 市内小学校

内容 来客対応、給食の配膳、花壇の手入れなど

報酬 時給990円 **選考** 書類、面接

☎・☎ 登録申込書(市ホームページ(QRコード参照)からダウンロード可)を郵送・持参。〒270-1166我孫子1684教育委員会学校教育課(水道局4階) ☎7185-1268



◎学校安全管理員

任期 必要に応じて学期ごとに任用

勤務日時 授業日(週3～4日、1日3時間30分)

勤務場所 市内小学校

内容 学校内外の巡回、登下校時の見守りなど

報酬 時給990円 **選考** 書類、面接

☎・☎ 教育委員会学校教育課 ☎7185-1267

平和事業推進市民会議委員 募集

任期 令和7年3月31日まで(年に会議5回、行事2回程度)

内容 平和事業への参画や行事などの企画・運営

対象 市内在住・在学・在勤で、任期満了時に75歳以下の方※他の審議会などとの兼任不可

定員 2人程度

報酬 会議1回500円、行事1回1,000円 **選考** レポート

☎・☎ 2月15日(火)(必着)までに、レポート「市が実施する平和事業についての意見やアイデア」(1,200字程度)を添えて、ちば電子申請サービス(QRコード参照)または任意様式に住所、氏名、生年月日、電話番号、Eメールアドレス、勤務先・学校名(市外在住の方のみ)を明記し郵送・持参。〒270-1192市役所企画政策課(本庁舎2階、住所省略可)・内線568



住民票の写しなどを取得できます 各種証明書 コンビニ交付サービス

時間 午前6時30分～午後11時※メンテナンス時などを除く

場所 マルチコピー機(多機能端末機)がある全国のコンビニなど

取得できる証明書 住民票の写し(本人および同一世帯分※住民票コードや履歴を記載したもの、住民票の除票は不可)、印鑑登録証明書(本人分のみ)、課税(非課税)証明書(本人の現年度分のみ)

※7月3日(月)から戸籍証明書も取得できるようになります。

対象 市に住民登録があり、利用者証明用電子証明書付きのマイナンバーカードをお持ちの方

※15歳未満の方、成年後見制度利用者、住民票発行制限をしている方は不可

費用 1通300円※証明書の交換や返金、手数料の減免は不可

取得方法 ①店舗内にあるマルチコピー機で「行政サービス」を選択 ②「証明書交付サービス」を選択 ③マイナンバーカードを所定の場所に置く ④証明書交付市区町村を選択 ⑤利用者証明用電子証明書の暗証番号(数字4桁)を入力 ⑥マイナンバーカードを取り外す ⑦証明書の種別を選択 ⑧証明書の交付種別を選択(住民票の場合) ⑨証明書に記載する項目を選択(住民票の場合) ⑩必要部数を入力 ⑪入力内容の確認 ⑫マルチコピー機に手数料を入金 ⑬証明書、領収書を受け取る

※⑤で暗証番号を3回間違えるとマイナンバーカードにロックがかかります。ロックされた場合は、市民課・各行政サービスセンターでロックの解除と暗証番号の再設定をしてください。

☎ 市民課・内線422

マイナポイント第2弾 マイナンバーカードの申請期限 2月28日(火)まで延長

2月28日(火)までにマイナンバーカードを申請すると、最大20,000円分のマイナポイントを取得できます。マイナポイントの申込期限は、決まり次第お知らせします。

マイナンバーカードの申請方法やマイナポイントの申込方法など、詳しくは市ホームページ(QRコード参照)をご覧ください。

☎ マイナンバーカード…市民課・内線693、マイナポイント…企画政策課・内線273



▲カードの申請方法



▲ポイントの申込方法

税の申告準備はお早めに

～マスク着用、検温、手指消毒など感染症対策にご協力を～

国のデジタル社会実現に向けた改革のため、市役所や各行政サービスセンターでは申告書を配布しません。できるだけe-Tax(電子申告)をご利用ください。申告書が必要な場合は、国税庁ホームページからダウンロードしてください。

☎ 確定申告…柏税務署 ☎7146-2321、市・県民税の申告…課税課・内線401

税理士による無料申告相談会

日にち	受付時間	場所	定員
2月1日(水)	9時～15時30分※整理券配布は8時30分～(待機者多数の場合は早める可能性あり)	湖北地区公民館	先着150人
2月2日(木)		アビスタ	先着160人

※周辺施設の駐車場は利用しないでください。

内容 小規模納税者の所得税・復興特別所得税や個人消費税、年金受給者や給与所得者の所得税・復興特別所得税の申告書作成

※作成済みの確定申告書の預かりはできません。柏税務署に郵送・持参してください。

※贈与税、住宅借入金等特別控除、譲渡所得(土地・建物・株式など)の相談はできません。

※医療費控除を受ける場合は、医療費控除の明細書が必要です。

☎ 柏税務署 ☎7146-2321

申告に必要なもの(令和4年中のもの)

収入金額が分かるもの	①源泉徴収票(給与・公的年金など)②支払調書③収支内訳書・青色申告決算書
控除金額が分かるもの	④控除証明書(国民年金保険料・生命保険料・地震保険料)⑤医療費控除の明細書⑥セルフメディケーション税制の明細書⑦納付済確認書(国民健康保険税・介護保険料・後期高齢者医療保険料)⑧障害者手帳の写し・障害者控除対象者認定書⑨寄付金の領収書
その他	⑩筆記用具、電卓⑪マイナンバーカード・マイナンバーを証する書類(通知カードなど)・本人確認書類(運転免許証・健康保険証など)⑫扶養親族のマイナンバーが分かるもの⑬本人名義の口座が分かるもの

※令和4年中に得た全ての収入が分かる書類が必要です。紛失した場合は支払者に再発行を依頼してください。

※年末調整済み分の控除書類は不要です。

※国外居住親族の扶養控除などを受ける方は親族関係書類、送金関係書類が必要です。書類が日本語以外で作成されている場合は翻訳文も必要です。

※申告内容に応じて必要書類が異なります。

※①・②・④・⑨は原本が必要です。

※⑤・⑥は領収書での申告はできません。事前に令和4年分の合計額の集計や明細書の記入をしてください(医療費の補填金を含む)。領収書は自宅で5年間保管してください。

※⑤は医療保険者から交付された医療費通知(必要事項の記載があるもの)の添付により、明細書の記入を省略できます。

※⑥の適用を受ける場合、⑤の適用は受けられません。また、一定の取り組みを行ったことを証する書類は自宅で5年間保管してください。

※⑦は1月中旬に郵送します。公的年金から引き落とされている社会保険料は、公的年金等の源泉徴収票に記載されています。

※申告書にはマイナンバーの記載が必要です。提出時は申告者本人の⑩の提示または写しの添付が必要です。郵送で提出する場合や課税課・市の申告会場に提出する場合は写しを添付してください(マイナンバーカードは両面)。

※公的医療保険の被保険者証の写しを添付する場合、保険者番号および被保険者等記号・番号部分を復元できない程度に塗りつぶしてください。

※⑬は確定申告で還付を受ける場合のみ必要です。

柏税務署 申告書作成会場を開設 (所得税・復興特別所得税、贈与税、個人消費税)

日時 2月1日(水)～3月15日(水)の月～金曜日、2月19日(日)・26日(日)午前8時30分～午後4時(提出午前8時30分～、相談9時～)※祝日を除く

※2月19日(日)・26日(日)は確定申告の相談と申告書の受け付けのみ実施します。

※入場整理券(当日配布、事前に国税庁LINE公式アカウント(ID[@kokuzei])でも配布)が必要です(提出のみの場合は不要)。

場所・☎ 柏税務署 ☎7146-2321※駐車場は4月中旬まで使用できません。

市の申告会場

確定申告の相談は、年金収入がある方と障害者手帳をお持ちの方のみ受け付けます。

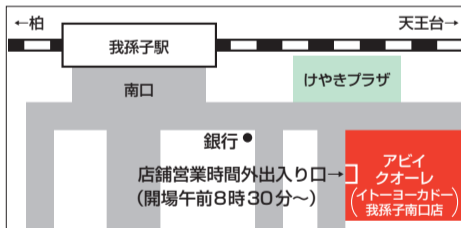
日にち	受付時間	場所	定員
2月16日(水)	9時～11時30分、13時～15時(作成済みの確定申告書の預かりは16時まで)※整理券配布は8時30分～	湖北地区公民館	各日先着120人
2月17日(木)		布佐南近隣センター ※車での来場不可	
2月20日(日)～3月15日(水) ※土・日曜日、祝日を除く		アビスタホール(アビスタオーレ3階イトーヨーカドー我孫子南口店) ※有料駐車場あり	

内容 市・県民税の申告受付、作成済みの確定申告書の預かり(柏税務署へ回送)、確定申告書の簡単な作成相談(年金収入がある方と障害者手帳をお持ちの方のみ)

※会場への問い合わせはご遠慮ください。
※整理券取得後、指定の時間帯に再度ご来場ください。

※作成済みの確定申告書は、2月16日(水)～3月15日(水)に課税課に設置するポストでも提出できます。控えの収受印が必要な方はお声掛けください。

※次の内容は柏税務署にお問い合わせください。①事業所得(営業等・農業)、不動産所得②譲渡所得(土地・建物・株式・ゴルフ会員権など)③上場株式等の配当所得④退職所得⑤FX取引、先物取引、上場株式等の配当と譲渡損失の損益通算など、申告分離課税の申告⑥住宅借入金等特別控除、雑損控除、政党等(公益社団法人等・認定NPO法人等)寄附金等特別控除、外国税額控除、給与所得者の特定支出控除⑦青色申告、訂正申告、過年分の申告、平均課税の申告⑧国外居住親族の扶養、非居住者や死亡者の申告⑨相続税、贈与税、消費税の申告⑩その他、特殊な内容を含む申告



年金受給者の確定申告

公的年金等の収入合計額が400万円以下かつ公的年金等以外の所得額が20万円以下の場合、所得税の確定申告は不要です(所得税の還付申告は可)。外国から支払われる公的年金のように源泉徴収対象外の公的年金等がある場合、確定申告不要制度は適用されないため、申告が必要です。所得税の確定申告が不要な場合でも、市・県民税で医療費や生命保険料などの各種控除を受けるには、市・県民税の申告が必要です。

確定申告は便利なe-Taxで!

e-Taxはインターネットなどを利用して電子申告できるシステムで、マイナンバーカードやICカードリーダライタをお持ちでない方も、ID・パスワード方式で利用できます。ID・パスワードは、税務署で運転免許証などにより本人確認を行い、発行します。

国税庁ホームページ確定申告書等作成コーナー(QRコード参照)では、スマートフォンやタブレット端末で所得税の確定申告書を作成できます。詳しくは柏税務署にお問い合わせください。



市・県民税の申告 ～郵送での提出にご協力ください～

令和4年度の市・県民税申告書を提出した方のうち、令和5年度も提出が必要と思われる方へ1月23日(月)に申告書を発送予定です。

申告方法 1月23日(月)～3月15日(水)に必要な書類を課税課に郵送・持参または市の申告会場に持参

※令和4年中に収入がなかった方などは申告義務はありませんが、非課税証明書・国民健康保険税・介護保険料・後期高齢者医療保険料・国民年金保険料などの基礎資料になるため、申告が必要な場合があります。

※給与所得のみの方で、給与支払者が市に給与支払報告書を提出していない場合は申告が必要です。

※公的年金等に係る所得のみの方で、源泉徴収票に記載されている控除のほかに受ける控除がない場合は申告不要です。

※確定申告をする方は申告不要です。

※同封の返信用封筒に添付書類などが入りきらない場合は、封筒・切手をご用意の上、郵送または提出用ポストへ投函してください。

※収入がなかった旨の申告をする場合、控除額の記入および控除の書類の添付は不要です。

現在使用中の方も申請が必要です

有料自転車駐車場 令和5年度使用申請



有料自転車駐車場(右図・下表参照)の使用を希望する方は申請してください。現在使用中で4月1日(出)以降も使用を希望する方は、必ず申請してください。

使用期間 4月1日(出)~令和6年3月31日(日)

申請方法 2月5日(日)までに申請書(各自転車駐車場管理棟で配布)を各管理棟のポストに投函

※申請は各自転車駐車場につき1人1台です。

※高校生以下・ひとり親家庭の方は、屋内駐車場(3階と原付を除く)の費用を減額するため、証明書類(生徒手帳・児童扶養手当証書など)の写しを添付してください。

※生活保護世帯・身体障害者手帳などをお持ちの方は費用を免除します。詳しくはお問い合わせください。

※申請は一括で審査し、応募者多数の場合は抽選で

決定します。使用決定者には3月上旬に納入通知書を送付しますので、指定の金融機関で納付し、領収書を受け取ってください。

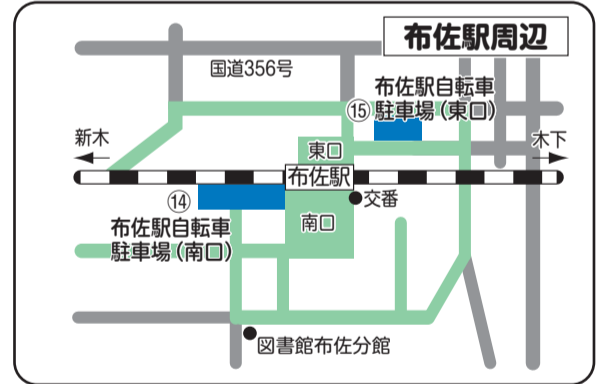
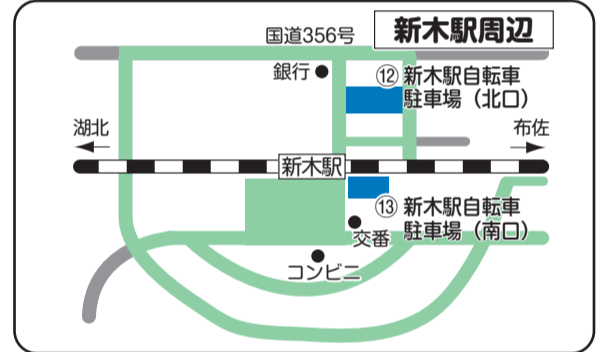
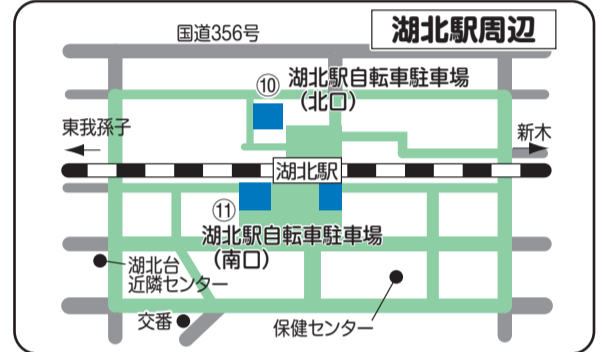
駐車シールの交付 3月25日(出)~4月1日(出)に、各自転車駐車場管理棟に領収書を持参

◎屋内自転車駐車場…午前6時30分~午後8時※交付時に駐車位置の抽選あり ◎屋外自転車駐車場…午前6時30分~午後6時30分

※4月3日(月)以降は、月~土曜日の管理人勤務時間内(◎屋内駐車場…午前6時30分~9時30分、午後4時~8時 ◎屋外駐車場…午前6時30分~9時30分)に交付します。

☎ シルバー人材センター ☎7193-8091 (月~金曜日午前8時30分~午後5時)

■屋内自転車駐車場 ■屋外自転車駐車場
●自転車放置禁止区域



自転車駐車場	募集台数		場所	費用(年額)			
	自転車	原付(125cc以下)		自転車	自転車(高校生以下・ひとり親家庭)	原付(125cc以下)	
屋内	①	1,770	-	地下1階ラック下段	12,000円	9,600円	-
				地下1階ラック上段・地下2階	9,000円	6,600円	
	②	1,550	80	1階	15,000円	12,600円	30,000円
				2階	12,000円	9,600円	-
屋外	③	976	-	地下ラック下段・2階ラック下段	12,000円	9,600円	-
				地下ラック上段・2階ラック上段	9,000円	6,600円	
				3階	6,000円		
	④	1,648	69	1階	-	-	30,000円
				地下ラック下段・2階ラック下段	12,000円	9,600円	-
				地下ラック上段・2階ラック上段	9,000円	6,600円	
				3階	6,000円		
	⑤	-	291	平面 ※⑤は後田橋下	-	-	12,000円
	⑥	350	35		-	-	12,000円
	⑦	780	100		6,000円	-	
⑧	600	100	-		-		
⑨	600	100	-		-		
⑩	710	20	4,200円		8,400円		
⑪	950	10					
⑫	420	20					
⑬	450	25					
⑭	610	20					
⑮	600	50					

やめよう自転車放置

市内各駅(東我孫子駅を除く)周辺の自転車放置禁止区域や、公共の場所にある放置自転車を随時撤去しています。駅や駅周辺の施設を利用する場合は自転車駐車場をご利用ください。

自転車利用者は必ず加入してください 自転車保険への加入は義務

令和4年7月1日から自転車保険の加入が義務化されました。通勤や買い物など、日常生活で自転車を利用する方は必ず加入してください。

自転車は気軽に利用できる便利な乗り物ですが、誰もが事故の加害者や被害者になる可能性があります。事故を起こした場合、刑事上の責任や被害者への損害賠償責任が生じます。

◎18歳未満の方の自転車保険

事故の加害者が未成年の場合、損害賠償責任は保護者に課せられます。18歳未満の方が自転車を利用するときは、保護者が自転車保険に加入してください。

◎交通ルールの順守

自転車を利用するときは「ながら運転・飲酒運転をしない」「原則車道の左側を運行」「ヘルメットを着用」などの交通ルールを守り、安全運転を心掛けましょう。

☎ 市民安全課・内線485、我孫子警察署 ☎7182-0110

宝くじの助成金で消防団備品を整備

(一財)自治総合センターは、宝くじのコミュニティー助成事業として収益金を地域に還元し、社会貢献を行っています。

市は、令和4年度の助成金で、消防団が使用する伸縮コーンと音響装置を整備しました。さまざまな場面で活用し、さらなる地域防災力の強化を図ります。

☎ 消防本部警防課 ☎7181-7701



市内小・中学校給食費 保護者への支援

◎学校給食費物価高騰等負担軽減補助金

物価高騰などによる家計への影響を踏まえ、令和4年6月分から、各学校に補助しています。11月分までは1食当たり小学校20円・中学校25円でしたが、物価高騰が続いているため、12月分からは小学校40円・中学校48円を補助します。

◎学校給食費支援金

子育て世帯の経済的な負担軽減を図るため、1月から、児童・生徒1人当たり月額1,000円を引き下げます。※国などから給付を受けている世帯を除く

◎学校給食費補助金

平成30年度から、市立学校に在籍する児童・生徒が3人以上いる世帯を対象に、3人目以降の児童・生徒の給食費を無償化としています。1月からは補助対象を拡大し、扶養している子どものうち、年齢が上から数えて3番目以降の子どもの市立学校に在籍する児童・生徒の給食費を無償化とします。該当する世帯は忘れずに申請してください。※国などから給付を受けている世帯を除く ※給食費として一度徴収し、年度末に還付

学校により給食費の徴収方法が異なります。詳しくは学校からのおたよりをご覧ください。制度については市ホームページ(QRコード参照)をご覧ください。



☎ 教育委員会学校教育課 ☎7185-1267

我孫子PRポスター 布佐中学校技術科作品展

日時 1月25日(水)~2月26日(日)午前9時~午後4時(入館3時30分まで)

場所 旧井上家住宅新土蔵

費用 無料

☎ 教育委員会文化・スポーツ課 ☎7185-1583



▲布佐中学校での展示

おなかの赤ちゃんから乳幼児へ贈る初めてのコンサート 家族であそぼう！親子で楽しむコンサート

子育ての声掛けワンポイントアドバイスもあります。

日時 2月18日(土)午前10時15分~11時15分

場所 アビスタホール

講師 ひなたなほこさん(表現教育アーティスト)

対象 市内在住の未就学児と保護者または妊娠中の方と家族

定員 先着30組 費用 無料

☎ 2月16日(木)までにちば電子申請サービス(QRコード参照)

☎ 子育て支援センター ☎7185-1915 (月~金曜日午前10時~午後5時)



すこやかちゃん



山本 響輝ちゃん
(柴崎台・1歳2カ月)

ねえねと一緒に大きな声で笑うひびきくん◎これからもたくさん食べて大きくなってね！



藤崎 琴未ちゃん
(柴崎・1歳3カ月)

よく寝て食事が大好きな琴未☆これからもお姉ちゃんと一緒にすくすく育ててね♡

新しい番組がスタート！ 水の館プラネタリウム

期間 1月21日(土)~4月16日(日)の土・日曜日、祝日

開始時間※上映時間約15分	内容
10時、13時、15時	テーマ番組「美しき星々~宇宙望遠鏡が捉えた宇宙~」
11時、14時、16時	星空解説「今夜、なにがみえるかな(2022冬~春)」

定員 各回先着50人

費用 100円(中学生以下無料)

場所・☎ 水の館 ☎7184-0555

白樺文学館からのお知らせ

◎臨時休館

展示替えのため、1月31日(火)は休館します。

◎展示「白樺派と我孫子2023」

日時 2月1日(水)~7月9日(日)午前9時30分~午後4時30分(入館4時まで)

内容 山田家コレクションを中心に初公開のものも展示

◎学芸員ギャラリートーク「稲村雑談」

日時 ①2月19日(日)②3月19日(日)午後2時~3時

内容 テーマ①誕生日②春の旅

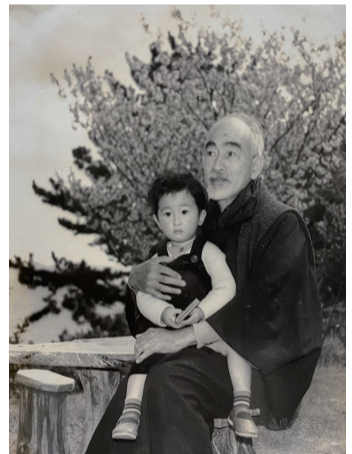
定員 各日先着10人 費用 無料(要入館料)

☎ 1月18日(水)午前9時~

〈共通〉

入館料 300円(高校・大学生200円、中学生以下無料)

場所・☎・☎ 白樺文学館 ☎7185-2192 ※月曜休館(祝日の場合は翌平日)



▲志賀直哉と孫の山田裕(熱海稲村大洞台) ※山田家提供

市内15カ所をまわって景品をゲット！ デジタルスタンプラリー

スマートフォン・タブレット端末向け無料観光アプリ「あびこ巡り」でデジタルスタンプラリーを実施しています。市内15カ所のチェックポイントをまわり、非売品の「手賀沼のうなぎちゃん オリジナル缶マグネット」や「我孫子のおみやげセット」(抽選)などの景品をゲットしましょう！詳しくはアプリトップ画面右下の「スタンプラリー」をご覧ください。

期間 2月20日(月)まで

◎「あびこ巡り」のダウンロード方法 iPhone・iPadの方はApp Store、Android端末の方はGoogle Playで「あびこ巡り」を検索してください(QRコードからダウンロード可)。

☎ アビシルベ ☎7100-0014



▲App Store



▲Google Play

子育てQ&A 166

アレルギー性鼻炎

Q 4歳の子供がいます。いつも鼻水が出ていますが、アレルギー性鼻炎でしょうか。

A 鼻水が続く原因は、アレルギー性鼻炎だけでなく、風邪や副鼻腔炎、寒暖差など、さまざまなものが考えられます。アレルギー性鼻炎の主な症状は、くしゃみ、鼻水、鼻づまりです。鼻づまりのときは、いびきをかいたり、口呼吸をしていることがあります。アレルギー性の場合、目のかゆみや涙目、咳、目・鼻の周りの皮膚のかゆみや発疹が認められることもあります。一般的に、透明な鼻水であればアレルギー性鼻炎や鼻水始めの風邪などが疑われ、黄色の鼻水であれば風邪や副鼻腔炎が疑われます。お子さんの症状をよく確認し、鼻水が続く場合や気になる症状がある場合は、自分で判断せず医療機関を受診してください。

☎ 健康づくり支援課 ☎7185-1126



オンラインで開催

ミュージアムインフォメーション

鳥の博物館

Abiko City Museum of Birds
234-3 Konoyama Abiko
☎7185-2212アホウドリをはじめとした
鳥島で繁殖する海鳥の近況

日時 1月21日(土)午後1時30分～2時15分
内容 伊豆諸島の鳥島は、アホウドリが繁殖し、保全活動が長く行われていることで知られています。他にも絶滅危惧種のオーストンミツバメやカムリウミスズメなど、複数の海鳥が繁殖していることをご存じですか？今回は、鳥島で繁殖する海鳥を紹介いたします。

講師 富田直樹さん(山階鳥類研究所研究員)

費用 無料

視聴方法 鳥の博物館ホームページ(QRコード参照)に掲載のリンクから動画サイトで配信



▲鳥島で繁殖するカムリウミスズメ



令和4年4月1日以降に接種した方

帯状疱疹予防接種費用 助成開始

帯状疱疹は50歳代から発症率が増加し、皮膚の痛みや発疹などが治った後も神経痛が長期間続く場合があります。

助成対象 接種日に市に住民登録がある50歳以上の方※過去に助成を受けたことがある方は対象外

ワクチンの種類	助成額	助成回数
乾燥組換え帯状疱疹ワクチン 製品名：シングリックス(不活化ワクチン)	上限1回5,000円※生活保護世帯などの方は10,000円	1人2回(1回目接種の2～6カ月後に2回目接種)
乾燥弱毒生水痘ワクチン 製品名：ピケン(生ワクチン)	上限2,000円※生活保護世帯などの方は4,000円	1人1回

※いずれか一方のワクチンの接種費用を助成します。

※契約医療機関で接種する場合は、助成額を差し引いた費用をお支払いください。費用は医療機関により異なります。契約医療機関以外での接種や令和4年4月1日以降に自費で接種した場合は、申請が必要です。

※詳しくは市ホームページ(QRコード参照)をご覧ください。

☎健康づくり支援課☎7185-1126



読む得! 在宅医療と介護の連携

～身近な事例から～ 第21回

さまざまな最期のカタチ

「残された時間をどう過ごしたいか」を本人や家族に聞き、医師・ケアマネジャー・施設スタッフなどが連携し、支援しています。

◎自宅での最期を希望したケース 介護用ベッドの手配や医師の訪問診療など、支援者がチームとなり迅速に対応しました。介護保険の申請から亡くなるまでは20日間でしたが、自宅で家族に見守られ、最期の時を迎えました。

◎病院での最期を希望したケース 子どもと二人暮らしだったため、「働き盛りの子どもに負担をかけたくない」と病院への入院を希望し、最期の時を迎えました。

◎施設での最期を希望したケース 「長年過ごした施設で最期まで過ごしたい」という思いがあり、家族やスタッフに見守られ、最期の時を迎えました。



相談は高齢者なんでも相談室・かかりつけ医・ケアマネジャーへ

「最期の時」は誰にでも訪れます。本人や家族の思いに寄り添い、医療・介護に関わる支援者がチームとなり、対応します。

高齢者なんでも相談室 我孫子北地区☎7179-7360、我孫子南地区☎7199-8311、天王台地区☎7182-4100、湖北・湖北台地区☎7187-6777、布佐・新木地区☎7189-0294

我孫子市在宅医療介護連携推進協議会 広報部会

☎高齢者支援課☎7185-1112

環境レンジャー・我孫子野鳥を守る会
手賀沼船上冬鳥観察会

日時 1月29日(日)午前10時～11時

※小雨実施、強風時は陸上でミニ探鳥会実施

場所 手賀沼公園内「ポートセンター小池」集合

内容 たくさんの水鳥が集まる冬は、野鳥観察のベストシーズンです。船上では陸からの探鳥と全く違う景色が満喫できます。

定員 先着30人 費用 無料

持ち物 双眼鏡(お持ちの方)

☎・☎ 1月17日(火)～26日(木)に手賀沼課☎7185-1484



▲オナガガモ

松戸保健所(松戸健康福祉センター) 各種無料相談・検査 2月

相談名	☎は要申込	日時	☎・☎
思春期相談	電話(申込不要) 来所申	月～金曜日9時～17時(祝日を除く)	047-361-2138
精神保健福祉相談申		2日(休)、20日(月)14時～16時	
酒害相談申		16日(休)14時～16時30分	
DV相談	電話(申込不要) 来所申	月～金曜日9時～17時(祝日を除く) 原則金曜日9時～17時	047-361-6651

※我孫子連絡所の業務は当面の間休止しています。
※エイズ検査は、新型コロナウイルス感染症の影響により中止します。

図書館員が選ぶ
この一冊

59

『本と鍵の季節』 集英社
米澤 穂信 / 著

高校2年生の堀川次郎は、松倉詩門と共に図書委員を務める。背が高くかっこいい松倉は、皮肉屋だがいいやつで、気が合う。ある日、先輩から「祖父の遺品の開かずの金庫の番号を探り当ててほしい」と頼まれ、図書委員ならではの知識で暗号を解読。その後も何かと謎を解くたびに2人の信頼関係は深まっていく。

放課後の図書室での2人の軽妙な会話から始まる、謎解き話は全部で6編。終盤には松倉の抱える事情が明らかになり、切ない思いと友情を感じて胸が熱くなる。続編に『菜と嘘の季節』がある。

消費生活センターだより

ロマンス詐欺に注意!

相談事例 マッチングアプリで知り合った人から「暗号資産(仮想通貨)の取引でもうけられる」と言われ、少額で始めたら利益が出たので信じてしまった。次々と高額な取引を勧められ、預金がなくなった。やめたいと伝えてもさまざまな理由をつけられて出金できない。そのまま相手と連絡が取れなくなった。

◎「マッチングアプリや出会い系サイトなどで知り合い恋愛感情を持った相手から、実態の分からない取引を勧められた。だまし取られたお金を返してほしい」という相談が増えています。被害回復は困難なため、相手からの申し出を怪しいと思ったら、早い段階で周囲に相談しましょう。

相談受付窓口 消費生活センター(アビイコオーレ2階<イトーヨーカドー我孫子南口店>)☎7185-0999(月～金曜日、第2・4土曜日午前10時～午後5時30分)

我孫子市

LINE公式アカウント
友だち募集中

市からのお知らせ、防災無線、子育て、健康、スポーツなど16のカテゴリーから欲しい情報を選んで受け取れます。ごみの収集日の通知設定や分別検索もできます。

友だち追加の方法 ①スマートフォンなどでLINEアプリまたはカメラを起動し、右記QRコードにかざす ②表示される画面で「追加」を選択

◎メール配信サービスと同じ情報をLINEで受け取れます 情報が重複します。メール配信サービスの解除を希望する場合はご連絡ください。

☎秘書広報課広報室
☎7185-1269



認知症に関する相談は高齢者なんでも相談室へ

高齢者なんでも相談室には社会福祉士、保健師・看護師、ケアマネジャー、認知症地域支援推進員がおり、高齢者の皆さんが住み慣れた地域で安心して生活できるように、介護・福祉・健康・医療・認知症などの相談・支援を行っています。

相談室名	担当地区	開室日	時間
我孫子北地区高齢者なんでも相談室 ☎7179-7360	布施、布施下、弁天下、久寺家、根戸、つくし野、台田、我孫子、並木 ※根戸・我孫子は常磐線の線路より北側の地域	月～金曜日、第2～5土曜日、第1日曜日※祝日を除く(土曜日は祝日でも可)	8時30分～17時
我孫子南地区高齢者なんでも相談室 ☎7199-8311	根戸、根戸新田、呼塚新田、船戸、我孫子、我孫子新田、白山、本町、緑、寿、栄、若松 ※根戸・我孫子は常磐線の線路より南側の地域	月～土曜日、第2日曜日※祝日を除く(土曜日は祝日でも可)	
天王台地区高齢者なんでも相談室 ☎7182-4100	泉、天王台、東我孫子、柴崎、柴崎台、北新田、日の出、青山台、青山、南青山、高野山、高野山新田、下ケ戸、岡発戸、岡発戸新田、都部、都部新田、都部村新田	月～土曜日、第4日曜日※祝日を除く(土曜日は祝日でも可)	
湖北・湖北台地区高齢者なんでも相談室 ☎7187-6777	湖北台、中峠台、中峠、中峠村下、中里、中里新田、古戸、日秀、日秀新田、上沼田	月～金曜日、第2～5土曜日、第1日曜日※祝日を除く(土曜日は祝日でも可)	
布佐・新木地区高齢者なんでも相談室 ☎7189-0294	新木、新木野、新木村下、中沼田、南新木、布佐西町、布佐、布佐平和台、江蔵地、都、新々田、三河屋新田、相島新田、相島、大作新田、布佐下新田、浅間前新田、浅間前、下沼田	月～土曜日、第4日曜日※祝日を除く(土曜日は祝日でも可)	
我孫子市高齢者なんでも相談室(高齢者支援課)☎7185-1112	市内全域	月～金曜日※祝日を除く	

相談事例 市外在住のAさん「我孫子市で一人暮らしをしている母のことで相談したい」

内容 新型コロナウイルス感染症の影響で数年間、母(Bさん)と会えていない。電話をすると話がかみ合わず短期記憶もできていないため、認知症かもしれない。買い物・食事ができているかなど、母のことが心配です。

高齢者なんでも相談室の対応 Bさん宅を訪問し、面談で本人の希望があったため「お元気コール」を開始しました。職員が定期的に電話し、安否確認や相談を受けています。Aさんが我孫子市に来た時に、Bさんを連れて病院を受診したところ、認知症と診断されました。Bさんは介護保険の認定を受け、現在は訪問介護や通所介護(デイサービス)を利用し、一人暮らしを続けています。

サービス利用で認知症の方の安全確保！家族などの負担軽減！

対象など、詳しくはお問い合わせください。

お元気コール

高齢者なんでも相談室の職員が定期的に電話し、安否確認などを行います。

認知症高齢者等見守りシール

家族が登録した連絡先などの情報を携帯電話などで読み取ることができるQRコードが印字されたシールです。ひとり歩き(徘徊)で保護された時に、発見者が家族に連絡できます。



見守り安心GPS貸与(徘徊探知システム)

ひとり歩き(徘徊)があった時に、パソコンなどで居場所を確認できます。

☎ 高齢者支援課☎7185-1112

一人で悩まず参加してみませんか 認知症の方の家族のつどい「あびこ」

日時 2月8日(水)午後1時30分～2時30分

場所 けやきプラザ

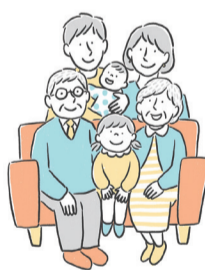
内容 介護方法や日頃の悩みなどの情報交換

対象 認知症の方を介護している家族・介護経験者など

定員 先着10人

費用 無料

☎・☎ 2月7日(火)までに高齢者支援課☎7185-1112



家庭で余った食品を有効活用！ フードドライブにご協力を

家庭で余っている食品を集め、必要としている市民やフードバンクちばに届けます。

期間 2月28日(火)まで

対象 次の全てに該当するもの…①賞味期限まで2カ月以上ある ②常温保存可 ③未開封 ④破損などで中身が出ていない



千葉県障害者スポーツ大会 出場者募集

日にち	種目	障害区分	場所(予定)
5月下旬～ 6月上旬 ※雨天実施	陸上	身・知・内	千葉県総合スポーツセンター陸上競技場
	アーチェリー	身・内	船橋アーチェリーレンジ
	水泳	身・知	千葉県国際総合水泳場
	サウンドテーブルテニス	視	千葉県障害者スポーツ・レクリエーションセンター
	卓球	身・知・精	千葉公園スポーツ施設体育館
	ボウリング	知	VEGAアサヒボウリングセンター

※障害区分：身…身体障害者、知…知的障害者、内…内部障害者、視…視覚障害者、精…精神障害者

※障害ごとに参加できる種目が異なります。

対象 県内在住の13歳以上(4月1日時点)で、次のいずれかに該当する方…①身体障害者手帳・療育手帳・精神障害者保健福祉手帳をお持ちの方 ②療育手帳・精神障害者保健福祉手帳の取得の対象に準ずる障害がある方

☎・☎ 1月31日(火)までに障害者福祉センター☎7185-1124☎7188-0242

受取場所	日時
我孫子北地区社会福祉協議会 (我孫子ビレジショッピングセンター2階)	月～金曜日9時～16時 ※祝日を除く
我孫子南地区社会福祉協議会 (緑1の4の5森江ビル1階)	月～金曜日9時～16時 ※祝日を除く
天王台地区社会福祉協議会 (近隣センターこもれび内)	月～金曜日9時～16時 ※第2・4火曜日、祝日を除く
湖北台地区社会福祉協議会 (湖北台市民センター内)	月～金曜日9時～16時 ※祝日を除く
布佐地区社会福祉協議会 (近隣センターふさの風内)	月～金曜日9時～16時 ※第2・4水曜日、祝日を除く
湖北地区社会福祉協議会 (マスダ湖北店3階)	月～金曜日9時30分～16時30分 ※祝日を除く
西部福祉センター (根戸917の1)	火～日曜日10時～16時 ※第1・3・5火曜日、祝日を除く
福祉ショップ&軽喫茶ばぼら (けやきプラザ1階)	火～日曜日10時30分～17時30分
ボランティア市民活動相談窓口でと・り・あ (寿2の27の41)	月～金曜日9時～17時 ※祝日を除く

☎ ボランティア市民活動相談窓口でと・り・あ☎7185-5233

我孫子市ふるさと大使 ナイツ 埜宣之の
我孫子市広報動画チャンネル



ABIKOあびこ〜♪ ABIKOあびこ〜♪

我孫子市ふるさと大使



私、我孫子市ふるさと大使のナイツ埜宣之が我孫子市の情報を発信！
 令和4年4月〜12月まで、計9本の動画でイベントなどを紹介しています！毎月下旬に新しい動画を公開しますので、ぜひご覧ください！チャンネル登録もお願いします！

動画は市の公式YouTube (QRコード参照) で公開しています。

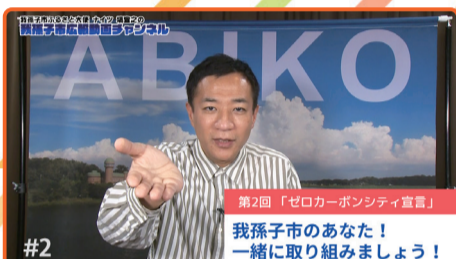
☎ 秘書広報課広報室 ☎7185-1269



#1

我孫子市ふるさと大使 ナイツ 埜宣之の
我孫子市広報動画チャンネル

4月 我孫子はこ〜んなにいいところ！
 「住み替えあびこナビ」



#2

第2回「ゼロカーボンシティ宣言」
 我孫子市のあなた！一緒に取り組みましょう！

5月 二酸化炭素削減にご協力を！
 「ゼロカーボンシティ宣言」



#3

あびこエコ農産物を食べて
 プレゼントGET
 あびこ

6月 我孫子産のおいしい農産物が当たる！
 「あびこエコ農産物応援キャンペーン」



#4

認知症になっても住みたい街・あびこ
 ORANGE DAY!

7月 認知症は自分事！
 「認知症になっても住みたい街・あびこ」



#5

拜啓〇〇先生 お元気ですか？
 “子育てしやすいまち”あびこ

8月 30年以上待機児童ゼロ！
 「子育てしやすいまち あびこ」



#6

トニー!!! 降りてこお〜い!
 油断大敵！大雨から身を守る
 「あびこ洪水情報ハザードマップ」

9月 災害時には安全な避難を！
 「あびこ洪水情報ハザードマップ」



#7

我孫子市 LINE公式アカウントはじめました！
 & ジャパンバードフェスティバル開催

10月 ・「我孫子市LINE公式アカウント」はじめました
 ・日本最大級の鳥のイベント「ジャパンバードフェスティバル」



#8

11月 我孫子といえばウナギ！
 魅力的な返礼品が多数！
 「我孫子市ふるさと納税」



#9

12月 市民の応援が大きな力に！
 「NECグリーンロケッツ東葛」

広告

広告掲載枠

会社やお店のPRにご活用ください

規格 縦11.5cm×横8cm

掲載料 1枠2万円(最大3枠まで)

申・問 秘書広報課広報室 ☎7185-1269

広告掲載枠

会社やお店のPRにご活用ください

規格 縦11.5cm×横8cm

掲載料 1枠2万円(最大3枠まで)

申・問 秘書広報課広報室 ☎7185-1269

広告掲載枠

会社やお店のPRにご活用ください

規格 縦11.5cm×横8cm

掲載料 1枠2万円(最大3枠まで)

申・問 秘書広報課広報室 ☎7185-1269

【広報あびこに掲載する広告を募集】 会社やお店のPRにご活用ください。広報あびこは新聞折り込みや公共施設などで配布しています。
 発行部数 41,000部 規格 1枠：縦11.5cm×横8cm※最大3枠まで 掲載料 1枠：2万円 申・問 秘書広報課広報室 ☎7185-1269
 ※広告内容は市が推奨するものではありません。応募者多数の場合、掲載の優先順位および抽選で決定します。

情報ひろば

市や官公庁主催・共催・後援、補助団体の記事を掲載しています。

各項目は、次のように省略しています。

日…日時、所…場所、内…内容、師…講師、演…出演、対…対象、定…定員、報…報酬・報償、選…選考方法、費…費用、券…入場券販売所、持…持ち物、申…申し込み(記載のないものは申込不要)、問…問い合わせ

イベント

我孫子市バドミントン連盟 第31回シングルス大会

日2月12日(日)8時30分～ 所市民体育館 内シングルス(男子1～4部、女子1～2部) 定先着100人(うち男子2部は先着38人)※各団体(学校含む)から同一ランクへ複数人申し込む場合は8人まで 費1,500円(連盟会員1,000円) 申1月23日(月)まで 問望月 ☎090-4013-1750※申込方法など詳しくは連盟ホームページ参照

あなたの“困った”を助ける 「シニアほっとカフェ」

日1月25日(水)13時30分～15時30分 所市民後見人について知ろう 師高橋雄一さん(認定NPO法人東葛市民後見人の会)、渥美節子さん(シニアほっとカフェ世話人) 定先着10人 費無料 所・申・問電話・ファクス・Eメールで氏名、電話番号を明示。市民活動ステーション ☎☎7165-4370✉ abikosks@themis.ocn.ne.jp

市民ゴルフフェスタ

日3月7日(火) 所我孫子ゴルフ倶楽部 内18ホール※新ペリア方式 対市内在住の方 定80人(抽選) 費500円※別途プレー費約18,000円(キャディー費含む) 申・問1月30日(月)(必着)までに、往復はがきに大会名、郵便番号、住所、氏名、性別、電話番号、ハンディキャップを明記。〒270-1163久寺家357鈴木正己 ☎090-8891-1281

市長杯争奪囲碁大会

日2月11日(祝)12時～16時30分 所市民プラザ 内段級別別リーグ戦(3回戦) 対小学生以上 定56人(抽選) 費500円(中学生以下無料) 申・問2月1日(水)(必着)までに、往復はがきに住所、氏名、段級位、所属(任意)、電話番号を明記。〒270-1132湖北台2の21の4川村治 ☎090-2648-7519

講演・講座・教室

湖北地区公民館(コホミン)講座

◎千葉伝統の技「太巻きまつりずし」 日2月19日(日)13時～15時 内テーマ「鬼」 師川合美津子さん(元学校栄養士) 定16人(抽選) 費800円(材料費) 持エプロン、三角巾、布巾2枚、まきす(大・小)、持ち帰り用容器、筆記用具、食品用ラップ、飲み物 申2月3日(金)までに電話・窓口・ホームページ ◎スライムでストリートピアノ! 日3月5日(日)①9時30分～12時5分②13時～17時5分(1人15分) 内知り合いを呼び、ホール(250人まで入場可)でスライムピアノを弾けます 定16人(抽選) 費無料 申2月

13日(月)までにホームページ <共通> 所・申・問湖北地区公民館 ☎7188-4433

市民のチカラまつり企画部門 講演会「各地の平将門伝説・伝承を探る」

日2月4日(土)14時～16時30分 所近隣センターふさの風 師我孫子・取手・秩父の将門研究者 定先着100人 費無料 持室内履き 問我孫子の文化を守る会・美崎 ☎080-3410-4426

ピョピョ親子ショートテニス教室

日2月11日(祝)10時20分～12時 対3歳～小学生の子ども(テニス未経験者のみ)と保護者 定先着60組 費1組500円 持運動できる服装・靴、タオル、着替え 申1月20日(金)9時～研修センターホームページ 所・問吉田記念テニス研修センター(柏市) ☎7134-3030

募集

湖北地区公民館 夜間スタッフ

任期3月31日まで※更新あり 勤務日時17時～21時15分(週2～3日、シフト制) 内受付、施設管理、イベント補助など 対男性 定1人 報酬時給985円 選書類、面接 申・問1月31日(火)までに電話申し込みの上、書類持参。湖北地区公民館 ☎7188-4433

住民参加型ホームヘルプ事業 あい・あびこコーディネーター

勤務日時月～金曜日8時30分～17時(週3日) 内家事援助のコーディネーター、高齢者宅への訪問調整、事務など 対自動車運転とパソコン操作(Word、Excel)ができる方 定1人 選書類、面接 報酬時給990円 勤務場所・申・問2月3日(金)(必着)までに、履歴書(写真貼付)を郵送・持参。〒270-1166我孫子1861我孫子市社会福祉協議会 ☎7184-1539

お知らせ

定例教育委員会

日1月24日(火)14時～※議案内容により変更の場合あり 所水道局4階会議室 内1月18日(水)以降にお問い合わせください 問教育委員会総務課 ☎7185-1110

ハロートレーニング(公的職業訓練)

内就職に必要な職業スキルや知識を習得できます※要件を満たす方は受講中の給付金制度あり 費原則無料 問ハローワーク松戸 ☎047-367-8609(部門コード43#)

まち協情報

こもれびまちづくり協議会

◎こもれび冬のフェスタ2023 日2月11日(祝)・12日(日)10時～16時 内ステージ発表(コーラス、ダンス、楽器演奏など) 費無料 持室内履き

所・問近隣センターこもれび ☎7165-2011

市民伝言板

詳しい内容の確認は、当事者間で行うようお願いいたします。

近セ…近隣センター、市セ…市民センター、師…講師、入…入会金、月…月会費、年…年会費、持…持ち物、申…申し込み、問…問い合わせ

講演・催し

たのしもう

▼歌声クラブ 1月23日(月)13時30分～15時、我孫子北近セ並木。2月13日(月)13時～14時30分、アビスタ。楽しく歌いましょう。700円。問稲吉 ☎090-4027-6903

▼APA柏例会 第67回室内楽演奏会 1月29日(日)11時45分～16時40分。けやきプラザ。音楽愛好家の演奏会。モーツァルト「クラリネット五重奏曲」ほか。無料。入退場自由。問白田 ☎7151-5625

▼新内節コンサート 2月6日(月)13時～14時30分。アビスタ。新内多賀太夫さんによる志賀直哉「和解」、古典名作「明烏」。先着140人。1,000円。申・問ふれあい塾あびこ ☎080-1364-0371

▼ピアノとうたのコンサート 2月19日(日)17時30分～18時30分。アビスタ。4つの小品(Pf)、花は咲く(Sop)ほか。篠村友輝哉さん、飯田美恵子さん。先着20人。無料。申・問飯田 ☎070-7791-6633

会員・仲間募集

やってみよう

▼ベラ・コンサルテ(混成四部合唱) (月)13時30分～15時30分(月4回)。湖北台近セ。講師指導あり。さまざまな曲を合

唱。演奏会にも参加。見学歓迎。入無料。

日3,000円。問阿部 ☎7187-2089

▼書道白友会Ⅱ 毎月第1・3(水)。アビスタ。丁寧な指導で漢字・かなを学ぶ。新しい交流も魅力。師大塚白登さん。日2,600円(教材費含む)。年2,000円(会場費)。問飯野 ☎090-6523-6809

▼求む!シニアバンド部員! 毎週(休)9時30分～12時。湖北台近セ。邦楽・洋楽を楽しむシニアバンド。楽器演奏者、ボーカル(女性歓迎)。無料。問ゴールデンシンガーズ・平本 ☎080-9641-0248

▼タケフの会(囲碁の会) 毎週(金)12時～17時。湖北地区公民館。初級者から高段者まで大歓迎。入2,000円。年8,000円。問伊藤 ☎090-8596-1563

▼岳人あびこ 健康で山歩きができる70歳未満の方。面談で決定。詳細は団体ホームページ参照。入3,000円。年9,000円(別途保険料)。申・問2月5日(日)までに大畠 ☎090-1406-2624

▼我孫子登山倶楽部 1日4時間以上山歩きができる方。性別・年齢不問。詳細は団体ホームページ参照。入3,000円。年8,000円(保険料含む)。問中易 ☎090-2452-1295

納付のお知らせ

項目	納期限(口座振替日)
上下水道料金	1月25日(水)
市県民税 第4期 介護保険料 第8期 国民健康保険税 第8期 後期高齢者医療保険料 第7期	1月31日(火)

文芸だより

俳句

街路樹はばつさり伐られ冬支度

【評】街の美観と環境を保つために街路樹は存在する。そして人はそこに季節を感じつつ通る。作者も勿論そのようだ。それ故にばつさり伐られた様子にこれは冬支度なのだと感じたのだろう。

佐藤 麻績 選 (投稿数11句)

三上 佐智子

秋深し 廃線遊歩道となる

鳥の目となりて見てゐる木守柿
大根煮て味の浸みるを待ちゐたり

穴見 善一
杉村 美和子
山谷 満子

短歌

沼の上の雲を黄金に染め上げて今しのぼり来新年の陽は

【評】令和五年が明けました。手賀沼のおもてを染めて登る初日に、市民は平和を願わずにはいられません。どうぞ穏やかな年でありますように。

榊原 敦子 選 (投稿数13首)

新藤 道子

干支人形木目込む布は雅にてヘラ持つ指先兎が笑ふ
十人の傘寿つどへる同窓会ひらけばどれも破れ傘なり
玄関の方から強くゆり香る明日はきつとぱくっと開く

(新かな)
矢部 重夫
杉村 美和子
笹森 由紀子



我孫子市LINE公式アカウント友だち募集中!
右記QRコードを読み取るか、LINEの「友だち追加」でID「@abiko_city」を検索して追加してください。市からのお知らせなど、欲しい情報を選べます。メール配信サービスと同じ情報も配信します。



アプリ「マチイロ」で広報あびこが閲覧できます。アプリは左記QRコードからダウンロードできます。

新型コロナウイルス感染症関連情報

※12月28日時点の情報です。

ワクチン接種を行う期間は3月31日(金)までの予定です。今後の接種については国が検討中です。

現時点で、オミクロン株対応ワクチンは1人1回のみ接種可能です。

回数に限らず、オミクロン株対応ワクチン(BA.1型・BA.4-5型)を接種した方には、それ以降の接種券は発送しません。

オミクロン株対応ワクチン接種

対象 2回目接種が完了済みの12歳以上で、オミクロン株対応ワクチンを受けない方

接種回数 **1人1回**

使用するワクチン ファイザー社製・モデルナ社製オミクロン株対応ワクチン
※予約枠を更新する場合は、我孫子市LINE公式アカウント・メール配信サービスなどでお知らせします。

※一時的に混雑し、予約できない場合があります。

※最新情報は市ホームページ(QRコード参照)をご覧ください。



接種証明書(ワクチンパスポート)

国内用は、3~5回目接種の案内に同封している予防接種済証が正式な接種証明書です。大切に保管してください。

海外用は申請が必要です。詳しくは市ホームページ(QRコード参照)をご覧ください。



12歳以上の3・4・5回目接種対象者 接種券発送スケジュール

未使用の接種券をお持ちの方はそのまま使用できます。

◎3回目接種対象者(2回目接種から**3カ月以上経過した方**)

2回目接種時期	接種券発送日	予約開始日
令和4年10月まで	発送済み	受付中
令和4年11月中	1月24日(火)(予定)	1月30日(月)(予定)

◎4回目接種対象者(3回目接種から**3カ月以上経過した方**)

3回目接種時期	接種券発送日	予約開始日
令和4年10月まで	発送済み	受付中
令和4年11月中	1月10日(火)(予定)	1月16日(月)(予定)

◎5回目接種対象者(4回目接種から**3カ月以上経過した方**)

4回目接種時期	接種券発送日	予約開始日
令和4年10月まで	発送済み	受付中
令和4年11月中	1月17日(火)(予定)	1月23日(月)(予定)

※接種券の発送から到着まで2~3日かかります(土・日曜日、祝日を除く)。

乳幼児(6カ月~4歳)のワクチン接種

対象者には接種券を発送済みです。予約方法など、詳しくは市ホームページ(QRコード参照)をご覧ください。

接種回数 3回

接種間隔 2回目接種...1回目接種から3週間以上、3回目接種...2回目接種から8週間以上



5歳~11歳の3回目接種券発送スケジュール

使用するワクチン ファイザー社製従来型小児用ワクチン※オミクロン株対応ワクチンは不可

2回目接種時期	接種券発送日	予約開始日
令和4年8月まで	発送済み	接種券が届き次第、予約可
令和4年9月中	1月31日(火)(予定)	

※接種券の発送から到着まで2~3日かかります(土・日曜日、祝日を除く)。

問い合わせ先

○オミクロン株対応ワクチン接種、乳幼児のワクチン接種、接種券発送スケジュール...我孫子市新型コロナワクチン接種コールセンター ☎0120-855-366(毎日午前9時~午後5時30分) ○接種証明書...健康づくり支援課 ☎7185-1126

発熱などの症状がある場合の対応

◎重症化リスクが高い方(65歳以上・基礎疾患がある・妊娠中の方など)、小学生以下の子ども、つらい症状がある方 かかりつけの医療機関または発熱外来(市ホームページ(QRコード参照)で公開)に電話し、ご相談ください。



▲市ホームページ

◎64歳以下で症状が軽く重症化リスクが低い方 できるだけ医療用・一般

用抗原定性検査キット(薬局で販売、県ホームページ(QRコード参照)で申し込み可)を使用し、自身で検査してください。陽性の場合、千葉県陽性者登録センターに登録してください。



◎医療機関を受診するか迷う場合 千葉県発熱相談センター(☎ ▲県ホームページ 0570-200-139※毎日24時間対応)にご相談ください。

千葉県オンライン診療センター 2月28日(火)まで設置

申込方法など、詳しくは県ホームページ(QRコード参照)をご覧ください。



診療時間 毎日午前9時~午後6時※受付人数の上限あり

対象 発熱症状があり、医療用・一般用抗原定性検査キットを使用し自身で検査した方のうち、次のいずれかに該当する方...①検査結果が陰性で、中学

生以上64歳以下の方 ②検査結果が陽性で、65歳以上・基礎疾患がある・妊娠中の方

※②の方は、できるだけ発熱外来などを受診してください。

費用 通常の保険診療と同様

☎ 専用コールセンター ☎0120-872-366(毎日午前9時~午後6時)

電力・ガス・食料品等価格高騰緊急支援給付金 申請は1月31日(火)まで

対象 次のいずれかに該当する世帯...①令和4年9月30日時点で市に住民登録があり、世帯全員の令和4年度の住民税均等割が非課税である世帯(住民税が課税されている方の扶養親族などのみで構成されている世帯を除く) ②令和4年1月以降に家計が急変し、世帯全員の令和4年度の住民税が非課税である世帯と同様の状態にある世帯

支給額 1世帯5万円

☎ 1月31日(火)(消印有効)までに、申請書(市ホームページ(QRコード参照)

からダウンロード可)または確認書(①のうち、令和4年度の住民税が非課税であることを市が把握している世帯に発送済み)、振込口座を確認できる書類の写し、本人確認書類(運転免許証・健康保険証など)の写しを郵送・持参。〒270-1192市役所社会福祉課(西別館4階、住所省略可)



☎ 緊急支援給付金コールセンター ☎7185-1763(月~金曜日午前9時~午後5時)