



我孫子ゴルフ倶楽部の一部を公開 第16回市民観桜会

我孫子ゴルフ倶楽部のご厚意で、コース内の見事な桜を楽しめます。ウグイスのさえずりとコカリナの音色を聴きながら、ゴルフコースをゆったりと散策しませんか。
日時 4月1日(月)午前10時～午後4時(入場は3時まで) ※雨天中止 **場所** 我孫子ゴルフ倶楽部13番・16番ホールとその周辺
費用 100円(小学生以下無料、申込不要) ※費用は保険料などの運営費として、我孫子の景観を育てる会に納入されます。
注意 五本松運動広場駐車場利用可(約100台)。五本松公園向かい側奥の特設入口から入場。場内での喫煙、飲食(清涼飲料水可)、ペット持ち込み、ゴルフなどの球技不可。運動靴、ウォーキングシューズを着用。
問 我孫子の景観を育てる会 ☎090-6034-9149



3月 ギャラリー& 県民講座

- あびこ市民プラザ**
- ◆第15回デッサン・ドヌーブ会展
日1日(金)～6日(木)10時～17時(初日14時から最終日16時まで)
問伊藤 ☎7184-3166
 - ◆アトリエpolga作品展 2019
日9日(土)～12日(火)10時～18時(最終日17時まで)
問平川 ☎7186-6966
 - ◆第18回あびこ写心クラブ「遊友」写真展
日15日(金)～20日(水)10時～18時(初日13時から最終日17時まで)
問山崎 ☎090-5197-3917
 - ◆第22回新日美千葉支部展
日22日(金)～27日(水)10時～17時(初日13時30分から最終日16時まで)
問小宮山 ☎090-9007-3564
 - ◆グリーンキルターズパッチワークキルト展
日30日(土)～4月2日(火)10時～17時(最終日16時まで)
問窪田 ☎7189-2564

- 図書館 1日(金)～31日(日) 休館日:月曜日(祝日の場合は翌平日)**
- 湖北台分館ミニギャラリー**
- ◆手芸作品「ドールティッシュケース・その他」 ソーイングカフェ
- 布佐分館ミニギャラリー**
- ◆写真「風景旅写真10点」 野中益男

- アピスタストリート 開館時間:9時～21時 休館日:25日(月)**
- ◆ぶれーる展
日1日(金)～14日(木)(初日13時から最終日16時まで)
問井上 ☎7184-6057
 - ◆ガールスカウト活動パネル展
日15日(金)～28日(木)(初日13時から最終日15時まで)
問井上 ☎080-5508-6627

- けやきプラザ 休館日:月曜日(祝日の場合は翌平日)**
- 第1ギャラリー**
- ◆我孫子市立白山中学校定期演奏会活動写真
日12日(火)～17日(日)9時～19時(初日17時から最終日17時まで)
問石川 ☎7184-1893
 - ◆春の風 書道展
日27日(水)～31日(日)9時～19時(最終日16時まで)
問小澤 ☎7152-9685
- 第1・2ギャラリー**
- ◆Vol.3野口和子 大島三七子 裂織二人展～春の誘い～
日～3日(日)9時～16時
問大島 ☎070-5625-4847
 - ◆第3回エンジョイフォト写真展
日19日(火)～24日(日)10時～17時(初日12時から最終日16時まで)
問吉羽 ☎090-9000-1695

- アピシルベ 問 ☎7100-0014**
- 開館時間:日～木曜日9時～18時、金・土曜日9時～19時**
- ◆折りびな展示
日～6日(水)
 - ◆アピストリーム「アピスト de Night☆」LIVE放送
日15日(金)18時～19時
 - ◆アピマルシェ書道十段手描きイラストレーターゆり先生の筆ペン教室
日16日(土)10時～16時
 - ◆あびこの桜いろいろ
日19日(火)～31日(日)15時まで

- けやきプラザ県民講座・講習**
- ◆～健康食品の正体～健康食品で健康になれますか?
日13日(水)13時30分～15時30分
所7階研修室
講師岡田幹治さん(元朝日新聞論説委員)

けやきプラザ県民講座・講習 問・圖 電話で住所・氏名・電話番号を明示。千葉県福祉ふれあいプラザ ☎7165-2886 受講料 無料(要申込・先着順) 休館日 月曜日(月曜日が休日の場合は翌日火曜日) ※専門職対象県民研修はホームページwww.furepla.jpをご覧ください。

ハッピー子育てフェスティバル in あびこ

“子育てしやすいまち”我孫子の「まちぐるみの子育て」をテーマに、子育てファミリーが楽しめる企画が盛りだくさん!!
日時 3月16日(土)午前10時～午後3時30分
場所 あびこショッピングプラザ
内容 ◎1階ガーデンコート(屋外)…消防車・救急車の乗車体験、キッズテニス体験会(申込優先)、フード屋台 ◎1階センターコート(館内)…〈ステージ〉バブリーたまみさん「親子で爆笑!バブリーコンサート」、よさこいソーラン～こころざし～、イオン新体操など 〈体験・参加ブース〉JTB なりきりパイロット・CA撮影会、ハイハイレース(申込優先)、カタカタレース with バブリーたまみ(申込優先)、災害講習、AED講習、子ども縁日など ◎2階…ママのチャレンジショップ、おもちゃの病院、ママのおしゃべり会(申込優先)、「我孫子で家族の物語を紡ごう 子育てファミリー撮影会」(申込優先) など ◎3階…ドコモショップ キッズプログラミング教室、ブックマルシェ 絵本おはなし会など 〈市民プラザ和室〉「ちょっと聞きたいお金の話!～いくらかかるの?教育費～」午後1時30分～午後2時30分(申込優先)
 ※詳しい内容、申込方法はあびこショッピングプラザのホームページをご覧ください。
問 運営事務局小田 ☎080-9344-4378



東関東人図鑑

我孫子市ふるさと大使 ナイツの塙宣之さんが司会を務める「東関東人図鑑」に星野市長が出演します。ぜひご覧ください。
放送日 3月1日(金)～10日(日)※20分番組・毎月3回(1・11・21日)更新
問 J:COMカスタマーセンター ☎0120-999-000(午前9時～午後6時、年中無休)

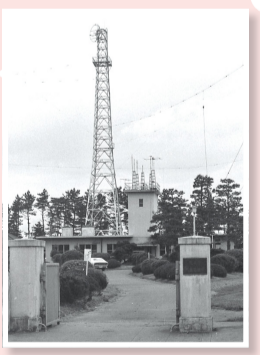


| 月曜日 | 火曜日 | 水曜日 | 木曜日 | 金曜日 | 土曜日 | 日曜日 |
|--------|--------|---------------|--------|------------|---------|-------------------|
| 9時～17時 | 8時～20時 | 9時～18時30分～22時 | 8時～20時 | 12時～20時30分 | 10時～15時 | 15時～20時 22時30分 |



気象送信所 新木野2の5

あびこ散策 84
 みなさん、こんにちは。今回は「丘の公園」を出て国道356号沿いを布佐方面へと歩きましょう。すると、左側に春になると桜がきれいな気象台記念公園が見えてきます。「気象台」とは、なかなか珍しい名称が公園名になっています。
 この公園には、昭和13(1938)年に中央気象台出張所が建てられ、高層気象を観測するために無線機をつけた風船、「ラジオゾンデ」を毎日飛ばしていました。高層気象観測は現在でも世界各国の約800カ所で行っており(日本では茨城県つくば市他15カ所)、全ての場所で同時刻(日本では9時と21時)に観測をしています。この場所が選ばれた大きな要因は、布佐出身の気象学者であり、当時中央気象台長であった岡田武松の存在と、観測を妨げるような高い建物が周りにない台地であったことでした。定時観測を行う第一号機は岡田の手によって打ち上げられたことから、彼がこの事業に大きく貢献していたことがうかがえます。昭和16(1941)年には高層気象観測業務が終了し、離島や岬角測候所との連絡用無線施設として気象送信所となりました。そして、平成11(1999)年に役目を終えた気象送信所は、青い芝生の広がる公園となり、空を見上げると、ラジオゾンデが打ち上げられたときと変わらない大きな空を見ることができます。



▲気象送信所(当時の様子)