

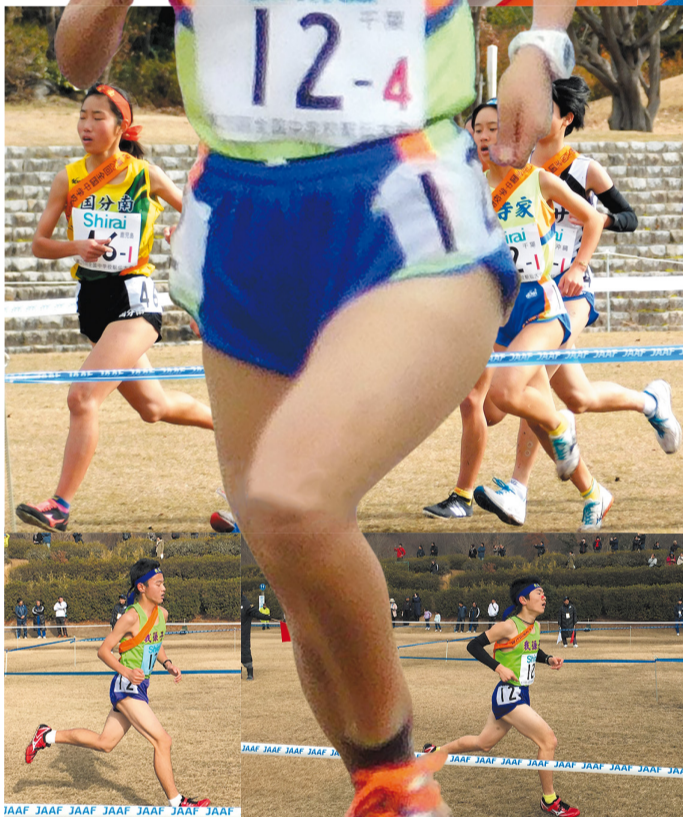


主な内容

- 1月20日(日)は我孫子市長選挙投票日……2面
- 税の申告はお早めに……3面
- 新春マラソン 交通規制……4面
- 有料自転車駐車場使用申請……4面
- 文化体験教室参加者募集……5面
- 小中一貫教育特集……6面
- 子育て支援センター10周年記念イベント……7面



4区で区間賞を獲得
本城聖実さん(2年生)



全国中学校駅伝 結果



久寺家中学校 女子(5区間12km) **4位** 41分45秒

1区(3km)	高橋 葵	3年	10分30秒	区間順位18位
2区(2km)	斉藤璃音	3年	6分56秒	13位
3区(2km)	原 有彩	2年	6分58秒	4位
4区(2km)	本城聖実	2年	6分50秒	1位 (大会タイ記録)
5区(3km)	當谷ありさ	2年	10分31秒	4位
優勝 京都市立桂中学校 41分34秒				

我孫子中学校 男子(6区間18km) **7位** 57分33秒

1区(3km)	沖 康平	3年	9分20秒	区間順位12位
2区(3km)	柴崎大夢	3年	9分27秒	9位
3区(3km)	佐藤泰成	3年	9分44秒	20位
4区(3km)	寺門大毅	3年	9分40秒	12位
5区(3km)	秋山杏期	2年	9分48秒	10位
6区(3km)	石島太一	2年	9分34秒	5位
優勝 京都市立桂中学校 56分33秒				

東葛駅伝 平成の時代～栄光の軌跡

昨年72回目を迎えた東葛地域の中学校が出場する伝統の「東葛駅伝」。昭和42年に初めて我孫子中学校が優勝し5連覇を果たすなど輝かしい成績を残してきました。平成の時代、市内中学校の快進撃はつづき15回の優勝を果たしました。

〈市内中学校優勝の軌跡〉

平成2年	平成3年	平成4年	平成5年	平成7年	平成8年	平成12年	平成19年	平成21年	平成22年	平成25年	平成26年	平成28年	平成29年	平成30年
白山中学校	白山中学校	白山中学校	白山中学校	我孫子中学校	我孫子中学校	湖北中学校	白山中学校	我孫子中学校	我孫子中学校	白山中学校	白山中学校	白山中学校	白山中学校	白山中学校

駅伝に強いまち我孫子

中学校駅伝の舞台で活躍する市内中学校。昨年の東葛駅伝では、白山中が3連覇したほか、我孫子中2位、湖北中4位、久寺家中5位と活躍。湖北台中や布佐中も前年より順位を上げました。また、県内49校が出場する県駅伝では男女共に優勝したほか、男子は3校、女子は2校が入賞を果たすなど、さまざまな大会で素晴らしい成績を残しています。

滋賀県野洲市で12月16日に開かれた第26回全国中学校駅伝。各県代表49校が出場した大会で久寺家中学校(女子)4位、我孫子中学校(男子)7位入賞という素晴らしい結果を残しました。

中学校駅伝 活躍光る

新春マラソンにゲストランナーが出場!

1月27日(日)に行われる我孫子市新春マラソン大会に、箱根駅伝に出場した中央学院大学駅伝部の選手たちがゲストランナーとして走ります。

そのほか、2017全日本大学女子選抜駅伝に出場した東京農業大学の選手も走ります。



1月20日(日)は我孫子市長選挙の投票日

任期満了に伴う我孫子市長選挙は、20日(日)に投票・開票を行います。市政を託す大事な人を選ぶ選挙です。皆さん、棄権せず、必ず投票しましょう。

○投票できる方

- 次の要件を備え、「我孫子市選挙人名簿」に登録されている方
- ①平成13年1月21日までに生まれた方で日本国籍の方
- ②平成30年10月12日までに我孫子市に転入の届け出をした方で、引き続き選挙期日まで住民基本台帳に登録されている方
- ③公職選挙法に規定する選挙権と被選挙権の停止を受けていない方

○期日前投票はお早めに

投票日当日、仕事・旅行などの用事で投票に行けない方は、期日前投票を済ませてください。あらかじめ入場整理券裏面にある宣誓書に記入してから持参していただくと投票をスムーズに行うことができます。

期日前投票所	投票期間	投票時間
・我孫子市役所本庁ロビー (市役所本庁舎1階) ・我孫子南近隣センター 第1会議室 (けやきプラザ8階)	1月14日(祝)～19日(出)	午前8時30分～午後8時
・湖北地区公民館 ・近隣センターふさの風		午前9時～午後7時
・あびこ市民プラザ(新設)	1月18日(金)・19日(出)	午前10時～午後8時

○投票状況・開票状況のご案内

投票状況は1月20日(日)午前9時から2時間おきに、開票状況は同日午後10時から30分おきに、市ホームページとメール配信(登録している方)でお知らせします。また、テレホンサービス☎0180-99-1115では、午後11時に中間発表、その後確定次第結果をお知らせします。

☎ 選挙管理委員会・内線345

一般事務嘱託職員(障害者対象)を募集

対象・定員

- ◎**身体・精神障害者(若干名)**：昭和29年4月2日以降生まれの方で、次の①、②の要件を満たす方
- ◎**知的障害者(1人)**：昭和29年4月2日以降生まれの方で、次の①と②の要件を満たす方

①市内在住の方 ②パソコン操作に慣れた方 ③身体障害者手帳または精神障害者保健福祉手帳の交付を受けている方 ※受験の際に何らかの配慮を希望する方は試験申込書の該当箇所に記入

採用予定時期・期間 登録後、個別相談の上平成31年4月以降に順次、1年以内(再度任用する場合あり)

勤務日数・時間 月126時間以内。土曜日および夜間勤務(午後8時ごろまで)の場合あり

勤務場所 市役所、各行政サービスセンター

報酬 ◎**身体・精神障害者**：時給1170円 ◎**知的障害者**：時給900円

※通勤手当あり

選考 ◎**身体・精神障害者**：2月9日(出)筆記試験(一般教養試験・短大卒程度)面接2月下旬予定 ◎**知的障害者**：書類選考(作文)、面接2月下旬予定

◎**身体・精神障害者**：1月28日

採用予定時期・期間 登録後、個別相談の上平成31年4月以降に順次、1年以内(再度任用する場合あり)

勤務日数・時間 月126時間以内。土曜日および夜間勤務(午後8時ごろまで)の場合あり

勤務場所 市役所、各行政サービスセンター

報酬 ◎**身体・精神障害者**：時給1170円 ◎**知的障害者**：時給900円

※通勤手当あり

選考 ◎**身体・精神障害者**：2月9日(出)筆記試験(一般教養試験・短大卒程度)面接2月下旬予定 ◎**知的障害者**：書類選考(作文)、面接2月下旬予定

◎**身体・精神障害者**：1月28日

平成30年10月に公募した湖北地区公民館の指定管理者について、募集要領に不備があったため再公募します。

業務内容 学習・文化活動の場の提供、各種講座の開催

指定管理期間 7月1日～平成36年3月31日

募集要領などの配布 1月

24日(木)まで※アビスタ2階または市ホームページからダウンロード可

施設見学日 1月18日(金)午後3時～4時(要申込)

申請書の受付 1月25日(金)～30日(水)

◎**人権擁護委員会** 生涯学習課 ☎718210511

大臣が委嘱する民間のボランティアで、人権相談や人権尊重のための啓発活動などをしています。

1月1日付けで、鈴木喜也さんが新たに委嘱されました。

人権相談は無料で、秘密は固く守られます。虐待や差別など、人権に関する問題でお困りの方は、電話で予約状況を確認のうえ、お気軽にご相談ください。

◎**次回の人権相談** 日時 1月24日(木)午前9時

30分～正午

場所 市役所西別館2階相談室

◎**人権擁護委員(敬称略)** 鈴木喜也(新任) 航人(任期中) 樋口誠(任期中) 菅藤行雄(任期中) 高橋英俊(任期中) 山宮文昭(任期中) 蒲田知子(任期中) 根本八重子(任期中)

日時 2月3日(日)午前10時～(受付9時30分)

場所 市議会議場(市役所議会議棟2階) ※申込不要

内容 平成30年第4回定例会の委員会報告

◎**第4回議会報告会を開催** 議会事務局・内線32

<ピクトグラム> シンプルなマークで記事の情報を伝えます

- パブリックコメント
- お知らせ
- お出かけ
- 講演・講座・教室
- 募集
- 健康・検診
- 予防接種

パブリックコメント

「意見をお聞かせください」

我孫子市総合計画条例の制定について

趣旨 2022年度からスタートする我孫子市総合計画の策定に合わせ、総合計画の位置づけを明確にするともに、策定に係る必要な事項を定めるため、条例を制定するもの。

公表期間 1月18日(金)～2月1日(金)

提出先・☎ 〒270-1192 市役所企画課 (住所省略可) ☎71851142 ☎718310066

我孫子市子どもの読書活動推進計画(案)

趣旨 子どもの読書活動の推進に関する法律に基づき、家庭・地域・図書館・学校など子どもの読書環境の整備・充実を図るため計画を策定するもの。

公表期間 1月16日(水)～2月14日(木)

提出先・☎ 〒270-1147 若松26の4 図書館 アビスタ本館 ☎71841110 ☎716516088

意見の提出方法 意見書(各閲覧場所、市ホームページに用意)に記入のうえ公開期間中に①各担当課へ郵送・ファクス・持参②ちば電子申請サービス③閲覧場所の窓口に出すまたは備え付けの意見書投函箱に投函

◎**共通** 閲覧場所 各担当課、行政情報資料室(市役所本庁舎1階)、各行政サービスセンター、アビスタ、湖北地区公民館、市民プラザ、各図書館分館、各近隣センター、市ホームページ

平成31年度 市内小・中学校施設開放 年間利用申請の受付

スポーツ活動などを行う団体に学校施設を開放しています。利用希望団体は申請してください。

※短期間の利用は3月1日(金)から申請を受け付けます。

利用期間 4月1日～平成32年3月31日 利用時間 下表参照(学校行事がある場合は使用不可)

場所	日時	
小学校	校庭	土・日曜日、祝日 9時～17時
	体育館※有料	平日 17時～21時(布佐南小：19時～21時 四小：17時30分～21時) 土・日曜日 9時～21時、祝日 9時～17時
中学校	体育館※有料	平日、土・日曜日 19時～21時
	武道場	我孫子・湖北・湖北台中学校…平日、土・日曜日 19時～21時 白山中学校…平日 19時～21時、土・日曜日 13時～21時

※我孫子第四小学校は駐車スペースが無いため車での来校不可

対象 市内在住・在勤・在学者で構成され、代表者が20歳以上である団体

◎**☎** 2月8日(金)必着で申請書(教育委員会文化・スポーツ課に用意、市ホームページからダウンロード可)に必要事項を明記し、添付書類①団体名簿②団体規則③年間事業計画書④年間収支予算書(①様式あり、②～④任意様式)を添えてちば電子申請サービス・持参・郵送〒270-1166我孫子1684教育委員会文化・スポーツ課 ☎7185-1604

税の申告の準備はお早めに

平成30年分の確定申告の受付期間は、2月18日(月)～3月15日(金)です。確定申告書や手引きは1月28日(月)から課税課、各行政サービスセンターで配布します(枚数に限りがあります)。**☎** 確定申告…柏税務署 ☎7146-2321、市・県民税の申告…課税課(市役所本庁舎1階)・内線357

税理士による無料申告相談会

日時 2月5日(火)・6日(水)午前9時30分～午後3時30分※午前9時～整理券配布
場所 市民プラザホール(あびこショッピングプラザ3階)並ぶ際は平面駐車場の市民プラザ入口でお待ちください。
内容 小規模納税者の所得税・復興特別所得税や個人消費税、年金受給者や給与所得者の所得税・復興特別所得税の申告書作成
 ※当会場で作成した申告書以外はお預かりできません。税務署に直接提出してください(郵送可)。贈与税、住宅借入金等特別控除、譲渡所得(土地、建物、株式など)の相談は行っていません。**定員** 先着250人
☎ 柏税務署 ☎7146-2321

申告に必要なもの(平成30年中のもの)

収入金額が分かるもの	①源泉徴収票(給与・公的年金等)②支払調書③収支内訳書・青色申告決算書
控除額が分かるもの	④控除証明書(国民年金保険料・生命保険料・地震保険料・旧長期損害保険料など)⑤医療費控除の明細書⑥セルフメディケーション税制の明細書および一定の取り組みを行ったことを明らかにする書類⑦納付済確認書(国民健康保険税・介護保険料・後期高齢者医療保険料)⑧障害者手帳の写し・障害者控除対象者認定書、⑨寄付金の領収書
その他	⑩個人番号カードまたは番号確認書類(通知カードなど)および身元確認書類(運転免許証・健康保険証・在留カードなど)⑪扶養親族の個人番号が分かる書類⑫印鑑⑬本人名義の口座が分かるもの

※平成30年中に得た全ての収入の分かる書類が必要です。紛失した場合は支払者に再発行を依頼してください。
 ※年末調整済み分の控除の書類は必要ありません。
 ※国外居住親族の扶養控除などを受ける方は、「親族関係書類」および「送金関係書類」が必要です。書類が外国語で作成されている場合、その翻訳文も必要です。
 ※その他、申告の内容に応じて必要な書類があります。
 ※①・②・④・⑨は原本が必要です。
 ※⑤・⑥は事前に平成30年分の合計金額の集計や明細書の記入をお願いします(医療費の補てん金も含まれます)。領収書は自宅で5年間保管してください。
 ※⑤は医療保険者から交付を受けた医療費通知(必要事項の記載があるもの)の添付により、明細の記入を省略することができます。来年(平成31年分)の申告までは、領収書の添付または提示によることもできます。
 ※⑥の適用を受ける場合、従来医療費控除の適用は受けられません。
 ※⑦は1月中旬に郵送されます。公的年金から引き落としされている社会保険料は、公的年金等の源泉徴収票に記載されています。
 ※申告書には個人番号の記載が必要です。申告書の提出時は、申告者本人の⑩の提示または写しの添付が必要です。各申告書を郵送で提出する場合や市の申告会場・窓口で確定申告書を提出する場合、⑩の写しを添付してください(個人番号カードは両面)。
 ※⑬は確定申告で還付を受ける場合のみ必要です。

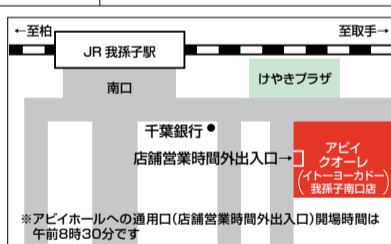
柏税務署の申告書作成会場 (所得税・復興特別所得税、贈与税、個人消費税)

日時 2月18日(月)～3月15日(金)午前9時～(受付午前8時30分～午後4時)
 ※土・日曜日を除く。ただし、2月24日(日)、3月3日(日)は開場(確定申告の相談・申告書などの受付のみ)
 ※会場混雑時は受付を早めに締め切る場合があるため、なるべく早めにお越しください。
 ※柏税務署の駐車場は4月中旬まで使用できません。
 ※確定申告書の作成は、国税庁ホームページの「確定申告書等作成コーナー」が便利です。所定の手続きをすれば、e-Taxでも提出できます。

市の申告会場

日にち	場所	受付時間	受付内容
2月18日(月)	布佐南近隣センター ※車でのご来場はお控えください。	午前9時～ 11時30分 午後1時～ 3時30分	◎市・県民税の申告受付 ◎作成済みの確定申告書のお預かり(柏税務署へ回送) ◎簡単な確定申告書の作成相談
2月19日(火)・20日(水)	湖北地区公民館		
2月21日(木)～3月15日(金) ※土・日除く	アビイホール(アビイクオーレ3階) ※駐車場は有料です。		

※申告会場への直接のお電話はおやめください。
 ※午前中は定員(100人)になり次第、受付を終了します。
 ※個人番号の確認があるため、提出のみでも時間がかかる場合があります。
 ※各会場の初日は混雑するため、時間に余裕を持ってご来場ください。
 ※作成済みの確定申告書は、市役所課税課窓口でも提出できます(2月18日(月)～3月15日(金))。
 ※次の内容は柏税務署にご相談ください。◎事業所得(営業等・農業)、不動産所得◎譲渡所得(土地、建物、株式、ゴルフ会員権など)◎FX取引、先物取引、上場株式等の配当と上場株式等の譲渡損失との間で損益通算など、申告分離課税の申告◎入居後初めての住宅借入金等特別控除、雑損控除、政党等(公益社団法人等・認定NPO法人等)寄附金特別控除、外国税額控除、給与所得者の特定支出控除◎青色申告、訂正申告、過年分の申告、平均課税の申告◎国外居住親族の扶養、外国人や死亡者の申告◎相続税、贈与税、消費税の申告◎その他、特殊な内容を含む申告



年金受給者の確定申告

公的年金等の収入金額の合計額が400万円以下で、かつ、公的年金以外の所得金額が20万円以下の場合、所得税の確定申告は必要ありません(この場合でも所得税の還付申告をすることはできます)。なお、所得税の確定申告が必要ない場合でも、市・県民税で医療費や生命保険料などの各種控除を受けるためには、市・県民税の申告が必要です。外国で支払われる公的年金のように源泉徴収の対象とならない公的年金等がある場合、確定申告不要制度は適用されないため、確定申告が必要です。

配偶者控除・配偶者特別控除の適用について

平成30年分から配偶者控除および配偶者特別控除に関する制度が変わりました。
 納税者本人の合計所得金額により、配偶者控除および配偶者特別控除の適用額が変更されました。また配偶者特別控除については、配偶者の合計所得金額の上限額が変更されました。市の申告会場において配偶者特別控除の適用を受ける場合、配偶者の収入金額が分かる書類をお持ちください。

市・県民税の申告

平成30年度市・県民税申告書を提出した方、どなたの扶養でもなく申告のない方などに対して、1月25日(金)に平成31年度市・県民税申告書を発送します。市・県民税申告書が届かない場合は、ご連絡ください。

申告期間 1月25日(金)～3月15日(金)

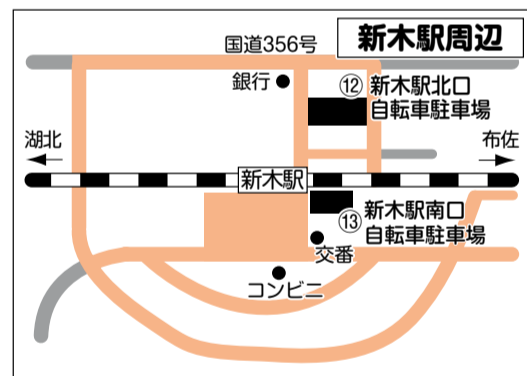
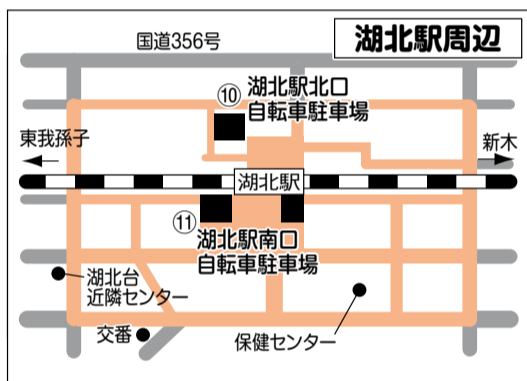
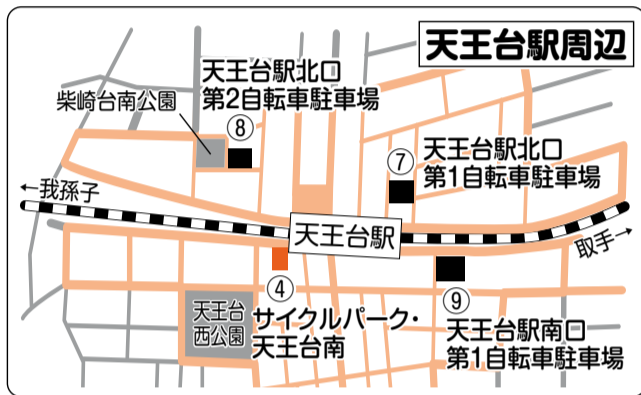
申告場所 課税課、市の申告会場(上表参照)※郵送可

※平成30年中に収入がなかった方などは申告の義務はありませんが、非課税証明書・国民健康保険税・介護保険料・後期高齢者医療保険料・国民年金保険料などの基礎資料になるため、申告してください。

※給与所得のみの方で、給与の支払者が市に給与支払報告書を提出していない場合、市・県民税の申告が必要です。
 ※公的年金等に係る所得のみの方で、他に受ける控除がない場合、市・県民税の申告は必要ありません。
 ※確定申告をする方は、市・県民税の申告は必要ありません。
 ※同封の返信用封筒に添付書類などが入りきらない場合は、封筒・切手をご用意いただくか、課税課または市の申告会場にお持ちください。
 ※収入がなかった旨の申告をする場合、控除金額の記入および控除の書類の添付は必要ありません。

有料自転車駐

募集する自転車駐(屋外) ■ (屋内) ■
自転車放置禁止区域



平成31年度

有料自転車駐 使用申請



現在使用中の方も申請が必要です

有料自転車駐(図・表参照)の平成31年度使用者を募集します。現在使用中の方も3月31日使用期限が切れます。4月1日以降も使用を希望する方は必ず申請してください。使用対象 住居や勤務先が各駅から500mを超える通勤・通学者など。受付期間 1月16日(水)～2月11日(祝)。使用期間 4月1日～平成32年3月31日。申請方法 申請書(各自転車駐管理棟で配布)に必要な事項を記入し、管理棟のポストに投函。※申請は1カ所につき1人1台です。家族名義を借りた同一人物による複数申請などの不正が発覚した場合は承認を取り消します。※免除・区分申請は、別途申請書と各種証明書類の写しなどの提出が必要です。詳しくはお問合せください。使用決定 申請は一括で審査し、応募者多数の場合は抽選で決定します。使用決定者は、3月上旬に納入通知書を郵送します。使用料の納付 納入通知書を持参のうえ、指定金融機関で納付してください。※定期シール交付時に領収書が必要です。大切に保管してください。定期シールの交付 3月25日(月)～31日(日)◎屋外自転車駐 午前6時30分～午後6時30分◎屋内自転車駐 午前6時30分～午後9時※領収書を管理棟に持参し、定期シールの交付を受けてください。※屋内は定期シール交付時に駐車位置の抽選を行います。◎4月1日(月)以降は、月々土曜日の各自転車駐管理棟の管理入勤時間内に交付します(屋外:午前6時30分～9時30分、屋内:午前6時30分～9時30分、午後4時～9時)。

▼募集する自転車駐(屋内・屋外)

番号	名称	募集台数		料金(年額)	
		自転車	原付	自転車	原付
①	我孫子駅北口	1946	なし	自転車 9720円	
②	本町3丁目	1550	70	自転車1階・2階 9720円 3階 3720円 125cc以下のバイク 2万4360円	
③	サイクルパーク・我孫子南	980	なし	自転車地下・2階 9720円 3階 3720円	
④	サイクルパーク・天王台南	1652	70	自転車地下・2階 9720円 3階 3720円 125cc以下のバイク 2万4360円	
⑤	我孫子駅北口原付	なし	291	125cc以下のバイク 7320円	
⑥	我孫子駅南口第3	350	35		
⑦	天王台駅北口第1	780	100		
⑧	天王台駅北口第2	600	100		
⑨	天王台駅南口第1	600	100		
⑩	湖北駅北口	710	20	自転車 3720円	
⑪	湖北駅南口	950	10	125cc以下のバイク 7320円	
⑫	新木駅北口	420	20		
⑬	新木駅南口	450	25		
⑭	布佐駅南口	610	20		
⑮	布佐駅東口	600	50		

※使用料は原則として一括払いです。9720円以上の区画で一括払いが困難な方は3カ月単位で分納することができます。詳しくはお問い合わせください。

やめよう 自転車放置

市では、我孫子駅・天王台駅・湖北駅・新木駅・布佐駅周辺の自転車放置禁止区域内や、公共の場所に放置している自転車を随時撤去しています。駅や駅周辺の施設を利用する際は自転車駐をご利用ください。

～新春マラソン～ 交通規制

日時 1月27日(日) 午前9時30分～11時30分

車両通行止め区域(右図参照)

①手賀沼ふれあいラインの市役所下交差点～湖北台5丁目交差点 ②湖北台中学校と湖北台中央公園の周辺道路 ③あやめ通りの一部区間 ④けやき通り ⑤手賀沼ふれあいライン～手賀沼フィッシングセンター周辺

阪東バス 車両通行止め時間内、湖北台団地外回りのバスは、内回りに変更(詳しくは停留所に掲示)

◎天王台駅発→湖北駅南口行き…午前9時26分・48分、10時2分・12分・23分、11時2分・16分発

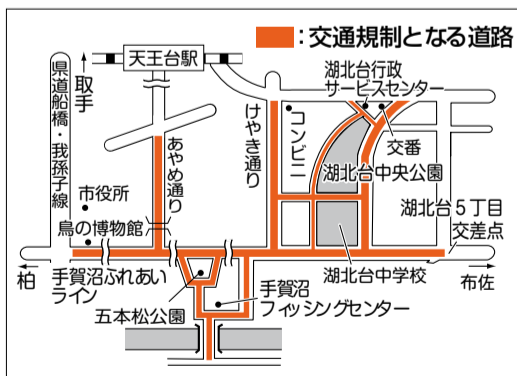
◎湖北駅南口発→天王台・東我孫子・我孫子駅行き…午前9時27分・47分、10時9分・23分・32分・59分、11時22分発

運休

◎我孫子駅発→鳥の博物館・天王台駅行き…午前10時、11時5分発

◎天王台駅発→鳥の博物館・我孫子駅行き…午前9時32分、10時39分発

問 我孫子市新春マラソン大会実行委員会 ☎7187-7110



◎住宅用火災警報器 火災により発生する熱や煙を感じし、音や音声で火災を知らせてくれる機器で、全ての住宅に設置が義務付けられています。古くなる電子部品の寿命や電池切れなどで火災を感じしない恐れがありますので、月に1回ボタンを押すか、ひもを引いて音が鳴るか点検しましょう。鳴らない場合は電池切れか故障で、機器の交換時期は約10年です。

◎地震ブレイカー 地震時に設定以上の揺れを感じた時に電気を自動的に止める機器で、ご家庭の状況によって設置するものを選べます。地震による火災の過半数は電気が原因です。この機会に地震ブレイカーの設置をお願いいたします。 8117702

住宅火災を防ぎましょう

楽 白樺の調べ 和解を読む第6回

市民スタッフによる朗読とピアノ演奏、学芸員の軽快なトークをお楽しみください。



日時 1月27日(日)午後2時～3時
場所 白樺文学館1階ピアノサロン
定員 先着20人 **費用** 無料(要入館料)

楽 「白樺派と我孫子」

柳宗悦の移住が契機となり、志賀直哉、武者小路実篤をはじめとする白樺派文人が交流した我孫子。常設テーマ「白樺派と我孫子」として文学館所蔵の白樺派の作品を紹介し



前期は志賀直哉らの原稿を中心に、後期は手紙を中心に展示します。

期間 前期1月31日(日)～7月7日(日)、後期7月10日(水)～11月24日(日)午前9時30分～午後4時30分 **場所** 白樺文学館

楽 学芸員ギャラリートーク 「稲村雑談—白樺派と我孫子—」

志賀直哉「稲村雑談」にあやかった、同名の学芸員による展示解説です。白樺派や近代の我孫子のことを知りたい方はぜひご参加ください。

日時 2月3日(日)、3月24日(日)午後2時～3時
定員 なし(申込不要)

〈共通〉
入館料 300円(高校・大学生200円、中学生以下無料)

☎ 白樺文学館 ☎7185-2192

休館のお知らせ

1月29日(火)・30日(水)は展示替えのため休館します。

楽 第6回楚人冠講座 「楚人冠の随筆に見る鉄道の旅」

今回は、仕事で旅をすることが多かった楚人冠の鉄道に関する随筆をご紹介します。市民スタッフの朗読で作品を味わい、学芸員の解説で作品の背景を知る、両方でお楽しみください。



※講座参加者対象の杉村楚人冠記念館ガイドツアーを開催します(要入館料、先着20人)。テーマ展示「てがみ展 我孫子に集った人々」を学芸員がご案内します。楚人冠講座と同時に申し込みください。

日時 2月3日(日)午前10時～11時10分

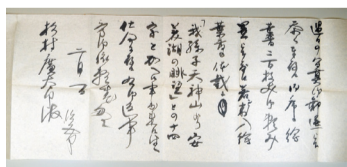
場所 アビスタ第2学習室

定員 先着45人(要申込) **費用** 無料

☎ 図書館アビスタ本館 ☎7184-1110

楽 嘉納治五郎の書簡2点を初公開 「てがみ展 我孫子に集った人々」

手賀沼の風光を求め我孫子にやってきたのは著名な文人ばかりではありません。杉村楚人冠に届いた手紙をもとに、我孫子にやってきたさまざまな人を紹介し



▲嘉納治五郎の書簡

日時 3月10日(日)まで午前9時～午後4時30分(入館4時まで)

〈共通〉

入館料 300円(高校・大学生200円 中学生以下無料)

休館日 月曜日(2月11日(月)は開館)、2月12日(火)

☎ 杉村楚人冠記念館 ☎7182-8578



文化体験教室 参加者募集

2月1日(金)～3月13日(水)の期間で開催します。1人につき複数申し込みます。

対象 市内在住、在学、在勤の方

申込 住所・氏名・電話番号・日数が複数ある教室の場合希望日を明示し、各申込先へ

定員 下記参照(先着順) **☎** 教育委員会文化・スポーツ課 ☎7185-1601

部門	日時	会場	持ち物・費用	人数	☎・☎
いけばな	①2月23日(土) 18時～21時	市民プラザ	タオル、花材費 1000円	各日 10人	2月16日(土)までにはがき・ファクス。〒270-1111古戸250の9 柴田保子 ☎FAX7188-7092
	②2月27日(水) 12時～15時	アビスタ			
	③2月27日(水) 18時～21時	アビスタ			
日本舞踊	①2月2日(土) 12時～15時	アビスタ	着物1式(ゆかた可) 白たび、扇(貸出有り)	各日 15人	1月26日(土)までにはがき・ファクス。〒270-1158船戸1の3の24 藤間敬紫寿 ☎FAX7184-2750
	②2月9日(土) 18時～21時	市民プラザ			
短歌 ①現代短歌の会 ②短歌と源氏物語 ③短歌と万葉集	①2月9日(土) 18時～20時	市民プラザ	資料代(100円～200円)	各日 20人	2月2日(土)までにはがき・ファクス。〒270-1121中峠3052の54 豊島秀範 ☎FAX7187-2989 ☎090-7259-2685
	②2月16日(土) 18時～20時				
	③2月23日(土) 18時～20時				
手工芸 (七宝焼)	①3月5日(火) 9時30分～12時	湖北地区公民館(コホミン)	材料費(900円～1500円)	各日 10人	2月26日(火)までにはがき・ファクス・電話。〒270-1114新木野3の2の10 荻野紀子 ☎FAX7188-0968
	②3月9日(土) 9時30分～12時				
手工芸 (パッチワークキルト)	①2月3日(日) 9時30分～12時	市民プラザ	裁縫道具、鉛筆2B、定規、材料費1200円	各日 12人	1月27日(日)までにはがき・ファクス。〒270-1108布佐平和台4の4の17 小枝ひろ子 ☎FAX7189-0138
	②2月15日(金) 18時～20時30分				
手工芸 (粘土工芸)	2月1日(金) 12時30分～15時	アビスタ	持ち帰り用の箱、材料費1000円	10人	1月25日(金)までにはがき・ファクス。〒270-1158船戸2の20の12 関真由美 ☎FAX7182-4403
手工芸 (刺繍)	2月15日(金) 12時30分～15時	アビスタ	刺繍針、糸切用はさみ、材料費1000円	10人	2月5日(火)までにはがき・ファクス。〒270-1151本町3の11の5の304 山根登美子 ☎FAX7115-1228
手工芸 (ポタリーアート) ※陶器絵付	2月8日(金) 12時30分～15時	アビスタ	タオル、材料費1300円	10人	2月1日(金)までにはがき・ファクス。〒270-1114新木野3の31の34 神蔵よし子 ☎FAX7187-3292
軽音楽 (大正琴)	①2月14日(木) 12時～15時	湖北地区公民館(コホミン)	なし	各日 10人	2月7日(日)までにはがき・ファクス・電話。〒270-1132湖北台2の17の4 武内恵美子 ☎FAX7188-7143
	②2月21日(木) 12時～15時				
軽音楽 (ハーモニカ)	2月13日(水) 13時30分～15時	市民プラザ	持っている方はハーモニカ	10人	2月6日(水)までにはがき・電話。〒270-1132湖北台2の8の12 高田政夫 ☎7188-0431
コカリナ	2月23日(土) 13時～15時	アビスタ	なし	5人	2月16日(土)までにはがき・ファクス。〒270-1143天王台2の19の6 平山一清 ☎FAX7184-2673
アルゼンチンタンゴ	2月16日(土) 18時～21時	アビスタ	飲み物、靴(運動靴可)	各日 20人	2月9日(土)までにはがき・ファクス。〒270-1132湖北台10の3の24 カロス森下 ☎FAX7188-7260
	2月23日(土) 18時～21時				
フラダンス	3月9日(土) 13時～14時30分	アビスタ	Tシャツ、ひざ下スカート	各日 20人	3月2日(土)までにはがき・ファクス。〒270-1153緑1の2の27 矢作万利子 ☎FAX7184-4521
	3月13日(水) 10時30分～12時	市民プラザ			
マジック	2月2日(土) 10時～12時	湖北地区公民館(コホミン)	トランプ1組(紙製) 新聞紙3～4枚、はさみ、鉛筆、定規	10人	1月26日(土)までにはがき・ファクス。〒270-1138下ヶ戸1819の4 田實健二 ☎FAX7185-3739
朗読劇	2月3日(日) 12時～15時	アビスタ	筆記用具、汗拭き用タオル、資料代100円	各日 12人	1月27日(日)までにはがき・ファクス。〒270-1132湖北台10の2の25 飯牟礼一臣 ☎FAX7188-1160
	3月3日(日) 12時～15時				
三曲 (お琴・尺八)	2月23日(土) 15時～17時、18時～20時	市民プラザ	なし	琴 10人 尺八 10人	2月16日(土)までにはがき・ファクス。〒270-1175青山台3の14の5 山崎伸郎 ☎FAX7184-8610



小中一貫教育特集

平成31年度 小中一貫教育を全中学校区で展開

～子どもたちの生きる力を育む～

☎ 教育委員会指導課 ☎7185-1367

平成26年度から、布佐中学校区をモデルとし、市独自の小中一貫カリキュラムの開発など準備を進めてきました。その他の中学校区では、目指す子ども像に向けて、小中学校9年間をつなぐ市独自の8つのカリキュラムを段階的に組み込み実施してきました。平成31年度からすべての中学校区で、このカリキュラムでつなぐ小中一貫教育を展開します。

目指す子ども像

- 郷土愛……「ふるさと我孫子」を愛し、誇りに思う子ども
- 学 び……確かな学力を身につけ、夢を持ちチャレンジする子ども
- こころ……自分に自信を持ち、自他を大切にする子ども

「Abi☆小中一貫カリキュラム」の8つのカリキュラム

- ふるさと学習 ●キャリア教育 ●道徳 ●English ●ICT教育 ●特別支援教育 ●国語 ●算数・数学

小中学校の交流を通して～小中学校を滑らかにつなぐ～

小学校から中学校への学びや新しい学校生活へ滑らかにつなぐため、部活動や学校行事などを通して、中学生と小学生と一緒に活動する機会を設けています。

「小中一貫の日」では、小中学生と一緒に活動したり、複数の小学校の児童が1つの教室で学んだりして、交流を深めています。先生たちにとっても、お互いの授業や子どもたちへの対応の様子、学びや学校生活でのつながりを実際に知る良い機会になっています。

中学校入学前の子どもたちが抱えている不安の一つに新しい学校生活での人間関係があります。進学前に他校の同学年の児童と交流を図ることによって、不安を軽減し、より豊かな人間関係づくりへとつなげています。



小・中学生と一緒に英語を学ぶ

◎布佐中学校区では、小学6年生が中学校へ登校し、小学生同士や中学生と一緒に活動する「布佐中登校」に取り組んでいます。

◎湖北台中学校区では、2つの小学校が、合同でキャリア教育を実施し、交流を深めています。



小中一貫教育研修会(湖北地区公民館)



各中学校区での研修会

小中学校教職員をつなぐ

～より充実した小中一貫教育へ～

先生たちもチームとして指導力を向上させながら日々の教育活動にあたっています。各中学校区で行われる小中学校合同研修会や教育ミニ集会などを通して小中学校の先生が交流することで、中学校区で育てる子どもたちへの理解を深め、共通の目標をかかげて、より充実した小中一貫教育を目指しています。



「夢のとびらプロジェクト(プロフェッショナルに聴く会)」湖北台西小と湖北台東小の6年生児童

- 情報化社会の中で必要となる
- 豊かなコミュニケーション力と
- 豊かな心を育む

平成26年から段階的に各中学校区にタブレット端末を40台(1校10～14台)配置、またICT環境の効果的な活用をサポートするICT教育支援員を配置し授業を行っています。授業では、動画やメール、SNSなどの使い方を通して、ルールやマナー、個人情報を守ることなどを学びます。また、相手を思いやるコミュニケーションのあり方、ネットショッピングの注意点や犯罪被害にあわない方策など、危機管理などについても学んでいます。



タブレットを使用した授業

- 英語を自分の言葉として
- 表現しようとする子どもへ

外国の文化や言葉を知り、自国の文化の理解を深め、世界とつながる人材を育てるために、英語を自分の言葉として自ら発信し表現しようとする子どもを育てるカリキュラムを展開します。

小学校低学年(1・2年生)は歌やゲームなどを楽しみながら英語や外国文化に触れる活動、小学校中学年から(3年生以上)は、毎週英語を使った活動や学習が行われています。「身近な英語を聞く」、「相手に伝える」、「自分の思いや考えを表現する」など、さまざまな体験を通して学びを深めます。小学校での学習経験を生かして、中学校の英語学習へスムーズに移行し、英語を自分の言葉として表現しようとする子どもの育成に取り組んでいます。



外国人講師から学ぶ

すこやかちゃん



佐久間 梓咲ちゃん
(つくし野・1歳3カ月)

よく笑い、お姉ちゃんが大好きな我が家の癒し系。これからも姉妹仲良く育てね☆



増田 悠寿ちゃん
(根戸・1歳6カ月)

はるとしです☆お兄ちゃん、ママ、パパ、しまちゃんと遊ぶのが大好きバブー!

「子育て支援センター」10周年記念イベント ☆おひるねアート撮影会☆

子育て中のママたちに大人気のおひるねアート！お昼寝してなくてもOK！笑顔も泣き顔もかわいく撮影できます。かわいい我が子の姿をスナップ写真とは一味違ったアートで残してみませんか？


日時 1月20日(日)①午前11時～午後12時40分※オープニング終了後に1階特設ステージ、11時～2階にここ広場前で整理券配布②午後1時20分～3時※1時～2階にここ広場前で整理券配布

場所 アビクオーレ2階にここ広場前(イトーヨーカドー我孫子南口店)

定員 各回20組 **費用** 500円 **撮影時間** 2～3分

持ち物 カメラ(保護者が撮影)

問 子育て支援センター ☎7185-1915(平日午前10時～午後5時)



楽 環境レンジャーネイチャーイン 手賀沼船上冬鳥観察会

船上からのバードウォッチングでは身近に水鳥などを観察できます。杭に止まっているミサゴや潜水するカムリカイツブリの姿を間近に見られるのは、冬の船上観察会ならではの楽しみです。

日時 1月27日(日)午前10時～11時頃(荒天中止)※受付9時45分～

場所 手賀沼公園内「ボートセンター小池」前集合

定員 先着32人(要申込)※小学生以下は保護者同伴

費用 無料

持ち物 筆記用具、暖かい服装、あれば双眼鏡

問・問 1月23日(木)までに手賀沼課 ☎7185-1484

手賀沼のほとりで餅つき体験 新年ちびっ子餅つき大会2019


獅子舞の演舞や磯辺餅の販売など企画が盛りだくさんです！ぜひお越しください！

日時 1月19日(土)午前10時～午後2時(直売所は午後6時まで営業)※雨天時は20日(日)に順延

場所 手賀沼親水広場・あびこん

内容 子どもたちの餅つき体験、新春獅子舞、お汁粉サービス(※おわんとお箸を持参ください。無くなり次第終了。)、磯辺餅の販売、子ども似顔絵、バルーンアートコーナーなど

問 あびこ型「地産地消」推進協議会事務局 ☎7128-7770(月・火・木曜日午前9時～午後5時)



楽 星空たんけん観望会 「冬の夜空に広がるダイヤモンド」

日時 2月2日(土)午後5時30分～7時30分(受付5時15分～)

集合場所 水の館3階プラネタリウム

内容 星空の見方を学ぶ講座と星空観望会※雨天・曇天の場合、星空観望会は中止。プラネタリウムで番組鑑賞

定員 先着50人(要申込)※小学生以下は保護者同伴

費用 100円(中学生以下は無料)

持ち物 防寒具、懐中電灯(赤色灯推奨)

問・問 1月30日(木)までに水の館 ☎7184-0555

楽 子どものための舞台鑑賞 ミュージカルナンバーズひなた号の冒険 ～星が集まる場所～

日時 2月9日(土)午後2時～(1時30分開場)

場所 けやきプラザホール

内容 いろいろな景色との出会いを探しに、個性ゆたかな船員たちが、歌とともに旅します。舞台と観客が一体となり、さまざまな演出が飛び交うミュージカル「ひなた号の冒険」の劇中に出てくる曲を、ひなたなほこさんたちの歌で楽しみましょう。

出演 ひなたなほこさん、アサコさん、彦坂文香さんほか **定員** 500人

費用 一般券(1人分)1000円、ファミリー券(子ども含む家族3人まで)2000円 ※全席自由


入場券販売所 軽喫茶ぼぼら、教育委員会文化・スポーツ課

問 教育委員会文化・スポーツ課 ☎7185-1601

子育てQ&A 118 きつ音

Q 3歳の子が最近、「あ、あ、あのね」と、どもるようになりました。どう対応したら良いですか。

A ことばの一部を繰り返したり、引き伸ばしたり、詰まったりして、スムーズに喋れず、どもることを「きつ音」といいます。話したいことがたくさんあり、文で長く話せば話すほど、きつ音は増加します。幼児期に出現した、きつ音の多くは成長に伴う一過性のものと言われていますが、原因はわかっていません。まずは、きつ音を指摘したり、ことばを先取りしたり、「ゆっくり話して」など声掛けをしたりせず、本人の話を聞き、焦らずゆっくり接しましょう。忙しい時は「あとで聞くから待ってね」と対応しましょう。きつ音以外のお子さんの良いところに目を向け、褒めて自信を育てましょう。市には言語聴覚士がいますので、症状が改善しない場合や対応に悩む場合は、保健センターまたは、こども発達センター(04-7188-0472)へご相談ください。 **問** 健康づくり支援課 ☎7185-1126



松戸健康福祉センター 各種無料相談・検査 2月

相談名	☎は予約制	日時	予約・問
不妊相談	電話(予約不要)	12日(火)9時～11時30分	047-361-2138
	来所☎	12日(火)13時30分～15時	
思春期相談☎		26日(火)13時30分～15時30分	
精神保健福祉相談☎		7日(休)・18日(月)14時～16時	
酒害相談☎		21日(休)14時～16時30分	047-361-2139
エイズ検査	即日検査☎	5日(火)・19日(火)13時30分～14時	
	夜間検査☎	19日(火)17時30分～18時30分	
		※検査日の1週間前の9時から予約(定員あり) ※梅毒、クラミジア、B型・C型肝炎の検査も可	
DV相談	電話(予約不要)	月～金曜日 9時～17時	047-361-6651
	来所☎	原則金曜日 9時～17時	

松戸保健所我孫子連絡所(保健センター3階)9時～17時
問 専門職員出張日 食品☎13・27日(休) 環境☎19日(火) ☎047-361-2139

さん(船橋市三山・田喜野井地域包括支援センター) 定先着100人 費無料 申・問電話・ファクスで「講演会参加希望」・氏名・電話番号を明示。高齢者支援課 ☎7185-1112 FAX 7186-3322

◆湖北地区公民館(コホミン)講座 ◎千葉伝統の技「太巻きまつりずし カニ」

日2月17日(日)13時~15時 講師川合美津子さん(元学校栄養士) 定16人(応募者多数の場合は抽選) 費800円 持エプロン、三角巾、ふきん2枚、まきす(大・小)、持ち帰り容器、筆記用具 問2月1日(金)必着で往復はがきに講座名・住所・氏名・電話番号・年齢を明記または返信用のはがきを持参

◎セカンドライフと生命保険 日2月4日(月)13時30分~15時30分 内高齢期の生命保険との付き合い方 定20人 費無料 問電話、窓口、ホームページ

〈共通〉所・問 〒270-1122中里81の3湖北地区公民館 ☎7188-4433 問 http://abikokohoku-kouminkan.jp/

里山農教室-家庭菜園入門講座-

日3月~12月の原則月3回土曜日8時30分~12時 所根戸新田 内有機無農薬による野菜・水稻・そば栽培、里山保全活動の実習など。収穫は原則全員で分配。講師…遠藤織太郎さん(農学博士)ほか 対・定有機無農薬での野菜作りに興味があり里山保全に関心のある方、先着30人 費年9000円 ◎事前説明会 日2月24日(日)9時30分~11時30分 所けやきプラザ7階研修室 申・問2月23日(土)までに手賀沼トラスト・富澤 ☎090-2234-5610 info@teganuma-trust.jp

募集

根戸地区まちづくり協議会 根戸近隣センター管理人

雇用期間3月1日~ 勤務日7~8日程度(土・日曜日、祝日含む) ①8時45分~16時45分 ②16時45分~21時 業務内容近隣センター管理事務、簡単なパソコン作業 定若干名 賃金895円 選考書類・面接 勤務場所・申・問1月31日(木)17時までに履歴書(写真貼付)を郵送・持参 〒270-1168根戸573の5根戸近隣センター ☎7183-5363

公園管理技能員

◎嘱託職員 任期4月1日~1年間 勤務日16日 対・定満65歳未満で、刈払機とその他草刈りの機械類・2トントラックが操作でき、市内の地理に精通している方、若干名 報酬時給1170円(通勤手当・社会保険あり)

◎臨時職員

任期5月1日~10月31日 勤務日14日 対・定刈払機が操作できる方、5人 賃金時給1020円(通勤手当あり) 〈共通〉勤務日時平日8時30分~17時 所公園管理事務所(湖北台中央公園内) 申・問2月1日(金)16時までに申込書(公園緑地課〈市役所東別館1階〉)を本人が持参。2月8日(金)面接予定。公園緑地課・内線544

学級支援員(臨時職員)

任期4月5日~原則学期任用(更新あり) 勤務時間平日8時~17時のうち5時間45分 所小・中学校 内特別な支援を必要とする児童生徒の生活・学習環境支援など 対教育の仕事に意欲があり、児童生徒と一緒に活動できる55歳くらいまでの方 賃金時給990円 申・問2月15日(金)までに電話連絡のう

問川島 ☎090-6039-9308

▼やさしい絵サークル 毎月第3(火)13時~17時。けやきプラザ工作室。講師は日本美術院院友。好きな画材を使って自由に楽しく描いています。入1000円。月1500円。問重里 ☎080-1148-6026

▼音とヨガ瞑想の会 ①1月17・24・31日、2月14日。近せこもれび。②1月18・22・29日、2月1・5・8・15・26日。市民プラザ。14時~15時15分。1回800円。申・問平川 ☎080-6552-7634

▼英会話サークル 毎週(金)10時~12時。市民プラザほか。中上級。英国人教師(月2回)。月3500円。問藤井 ☎7185-1811

▼岳人あびこ 健康で山歩きのできる方(面談のうえ決定)。入3000円。年9000円(保険料別途)。活動内容はホームページ参照(問http://www.gakujin-abiko.com)。問2月10日(日)までに大畠 ☎090-1406-2624

え写真(4cm×3cm)を持参(簡単な面接あり)。教育研究所(湖北台東小学校内) ☎7187-4600

お知らせ

定例教育委員会

日1月29日(火)14時予定(議案内容により変更あり) 所水道局4階会議室 内1月23日(水)以降にお問い合わせください。傍聴される方は、開催予定時間前に傍聴券に必要事項を記入し、指示に従って入室してください 問教育委員会総務課 ☎7185-1110

第3回我孫子市水道事業 運営審議会の公開

日1月25日(金)13時30分~(傍聴人受付13時15分~) 所水道局3階経営会議室 内我孫子市水道事業基本計画等の策定について 定先着5人 問水道局経営課 ☎7184-0114

無料法律相談

日1月26日(土)10時~12時 内一般法律相談、相談時間は1人30分程度 定9人 所・申・問1月17日(木)~電話で千葉県弁護士会松戸支部(松戸市松戸1281の29松戸東洋ビル5階) ☎047-366-6611(平日10時~11時30分、13時~16時)

まち協情報

ふさの風まちづくり協議会

◎風のワークショップ 日1月25日(金)10時~12時 内スタンドグラスで作るかわいいおひなさまスタンド。講師…大塚美津江さん 対・定20歳以上の方、8人(要申込) 費

2500円 持綿手袋、はさみ 所・申・問近隣センターふさの風 ☎7181-6211

我孫子北まちづくり協議会

◎新春お楽しみ会

日1月26日(土)13時30分開演 内真織由季オンステージ(元宝塚星組スター) 定先着120人 費無料 所・問我孫子北近隣センター並木本館 ☎7157-4517

◎子ども料理教室

日2月23日(土)10時~13時 内卵とコーンのスープ、八宝菜風の中華うま煮、なめらかミルクゼリー 対・定小学4~6年生、先着15人(要申込) 費100円 所・申・問1月24日(木)10時~我孫子北近隣センター並木本館 ☎7157-4517

我孫子南まちづくり協議会

◎折り紙で春のつるし飾り

日2月7日(木)10時~12時 講師金子千春さん(すみれ会) 定先着20人 費200円 所・申・問1月20日(日)~我孫子南近隣センター ☎7181-1011

忘れずに納めましょう 項目 納期限(口座振替日) 上下水道料金 1月25日(金) 市県民税 第4期 介護保険料 第8期 国民健康保険税 第8期 後期高齢者医療保険料 第7期 1月31日(木) ※納税は口座振替が便利です。

文芸だより

俳句 隣家より琴の音ながれ 屠蘇を酌む 佐藤 麻績 選 (投稿数5句) 【評】新年を祝い屠蘇を酌みはじめた。折りしもお隣から琴の音が聞こえてきた。何とよい正月であることよ。 短歌 廃屋の玄関口に今もなほ便り待つがにかたぶくポスト 榎原 敦子 選 (投稿数9首) 【評】廃屋の玄関口に郵便受けが傾いている。かつて家人のときめく便りも受けただであろうこれは、首をかしげて今年の年賀状を待っているよう。 色弱と気づかず君と見てゐたる錦秋の景 罪深きかな 石原 定義 二十余年眠りてゐたるマイザック大安売りのキャベツを容れぬ 豊岡 師子 中村 映子 冬鳥を呼ばんと牛脂吊しけり 米山 治夫 すすき焼きをせんとて葱を抜きにけり 小野 岑子

無料。問我孫子吟詠会・小泉 ☎7187-6181

▼あびこ鹿児島県人会新年会 2月10日(日)12時~。男性5000円、女性4000円。問鶴田 ☎090-9140-2512

▼俳句体験会 2月19日(火)13時。けやきプラザ。俳句を始めてみませんか?わきあいあいと活動しています。1000円。問港我孫子・青木 ☎7196-7621

▼大人の英会話・韓国語入門講座 2月20日(水)~毎週(水)。英語18時~、韓国語19時30分~(各60分)。市民プラザ。全8回5000円。申・問国際文化交流協会 ☎090-6489-2803(平日10時~18時)

会員・仲間募集 やってみよう

▼English Fan Club 毎月第1・3(火)14時30分~16時30分。市内近せ。映画のせりふ、ニュース英語、歌を楽しみながら英・米国人講師とともに学ぶ会。若干名。入1000円。月2000円。

※は「あびこ楽校(市が提供するさまざまな生涯学習事業の総称)」の事業です。「まち協」とは、まちづくり協議会の略称で、自治会をはじめ地域のさまざまな団体および個人で構成された住民組織です。市内に10協議会あり、近隣センターを拠点に、地域のまちづくりに取り組んでいます。

情報ひろば

「情報ひろば」の掲載記事は、市や官公庁主催・共催・後援、補助団体の記事です。各項目は、次のように省略しています。
 日…日時、所…場所、内…内容、対…対象、定…定員、費…費用、持…持ち物、申…申し込み(記載のないものは申し込み不要)、問…問い合わせ、楽…あびこ楽校事業

イベント

我孫子市バドミントン連盟 第27回シングルス大会

日2月3日(日)8時30分～ 所市民体育館 種目男子1部～4部、女子1部・2部 対男子1部・2部と女子1部はオープン、男子3部・4部と女子2部は市内在住・在学・在勤または連盟会員の初心者 定先着100人(うち男子2部は38人) 費1500円(連盟会員1000円) ※保険は各自加入 日1月23日(水)までにEメールで大会名・種目・ランク・住所・氏名・性別・学生は学校名を明記※団体(学校含む)からの同一ランクへの申し込みは8人まで(強者順に記入)。Eメールアドレスはバドミントン連盟ホームページ(<http://abikobadmin.webcrow.jp/>)に、掲載 問望月☎090-4013-1750

あびとく販売会

日2月1日(金)10時50分～11時50分 所アビクオーレ1階エントランス(イトーヨーカドー我孫子南口店) 内中学部生徒の作業学習製品販売 問我孫子特別支援学校☎7187-0831

～語り継ぐ東日本大震災～ 映画「一陽来復」 チャリティー上映会&トーク

日2月2日(土)13時30分～15時30分 所けやきプラザホール 内映画上映、南三陸町語り部トーク、布佐地区復興パネル展示など 定500人 費1000円(前売り800円) 入場券販売軽喫

茶ばばら、または電話予約 問(一社)三月のひまわり・星野☎03-5652-1561

第81回 につぼんの心を歌う会 歌と踊り新春大会

日2月3日(日)10時30分開演 所けやきプラザホール 内最近の話題曲から懐メロまでを歌います。踊り・合唱・特別企画もお楽しみください。出演…につぼんの心を歌う会会員、一寿の会、あけぼの会ほか 費無料※全席自由 問阿部☎090-8081-7827

第5回 我孫子市小・中学生席書大会

日2月24日(日)9時～15時 所市民体育館 対・定市内小学3年～中学3年生、先着100人 費800円 持筆(書き初め用・半紙用・小筆)・墨など書道用具一式、新聞紙、レジャーシート、雑巾、昼食、飲み物、上履き、防寒具 作品展示①市民体育館…24日(日)～28日(木) ②イトーヨーカドー我孫子南口店…3月1日(金)～6日(水) 問・問2月8日(金)までにはがきまたはEメールで大会名・学校名・学年・氏名・住所・電話番号を明記。〒270-1111古戸696市民体育館武道場内 我孫子市体育協会☎sekisho2019@yahoo.co.jp ☎7187-7110

ピティナ・ピアノステップ 柏の葉地区

日2月24日(日)9時30分開演 所さわやかちば県民プラザ 内ピアノ学習者による発表 費無料 問高橋☎090-2526-8117

ふれあい塾あびこレクチャーコンサート 村上巖 ピアノリサイタル

日3月10日(日)14時開演 所けやきプラザホール 内ジムノペディ第1番(サティ)、前奏曲集第1巻(ドビュッシー)、展覧会の絵(ムソルグスキー)ほか 費2500円(前売り2000円) ※全席自由 入場券販売所軽喫茶ばばら、ブックマルシェ我孫子店、東京事務器、写真のおちあい 問ふれあい塾あびこ☎080-1364-0371

講演・講座・教室

認知症サポーターへのフォローアップ講座

日1月26日(土)9時30分～12時30分 所市民プラザホール 内認知症の現状と対応、地域で支えた事例など。地域の介護施設との繋がりを作る～施設職員との交流・ボランティアの方の体験談。講師…柳澤美恵子さん、五十嵐裕子さん(我孫子地区高齢者なんでも相談室) 対・定「認知症サポーター養成講座」受講修了者、先着50人 費無料 持オレンジリング 問・問1月23日(水)までに電話・ファクス・Eメールで住所・氏名・電話番号を明示。我孫子北地区社会福祉協議会☎7165-3434☎kita@abiko-shakyo.com

NPO法人手賀沼トラスト 創立20周年記念講演会

日1月26日(土)13時～17時 所けやきプラザ9階ホール 内「土に生き農に学ぶー土と農の持続性を未来につなぐー」。講師…遠藤織太郎さん(NPO法人手賀沼トラスト理事長・農学博士) 定先着100人 費無料 問富澤☎090-2234-5610

聖徳大学言語文化研究所主催講演会 ◎健康になるための食事の基本

日1月26日(土)14時～15時30分 所聖

徳大学生涯学習社会貢献センター(聖徳大学10号館)14階 講師畠山和幸さん 定100人(申込不要)

◎徳川幕府の伊賀者について

日2月2日(土)13時～14時30分 所聖徳大学7号館1階7101教室 講師高尾善希さん(三重大学国際忍者研究センター准教授) 定200人(申込不要)

◎比較言語文化意味論シンポジウム

日2月9日(土)13時～16時 所聖徳大学生涯学習社会貢献センター(聖徳大学10号館)14階 内諸言語の天候・気象の語彙とその文化～日本語・英語・フランス語・ポルトガル語・中国語～ 定100人(申込不要)

〈共通〉費無料 問聖徳大学言語文化研究所(知財戦略課)☎047-365-1111

脳活パソコン講座 インターネット活用編

日1月30日(水)、2月13日(水)、27日(水)、3月6日(水)13時30分～16時(全4回) 所けやきプラザ1階工作室 対・定インターネットの基本を学びたい方、先着10人 費5000円 持パソコン 問・問パソコン楽しみ隊・佐藤☎7183-2320

障害者の親亡き後を考える勉強会

日2月19日(水)10時～12時30分 所我孫子南近隣センターホール 内「一親亡き後に備えるーお金の残し方と管理の仕組み～遺言、信託、成年後見～」。講師…渡部伸さん(「親亡きあと」相談室主宰) 対・定障害者の保護者・支援者および障害者福祉の関係者、先着100人 費無料 問・問1月31日(木)までに障害福祉支援課・内線385

講演会「認知症の人への意思決定支援についてー家族の立場からー」

日2月2日(土)13時30分～15時30分 所アビスタホール 講師助川未枝保

市民伝言板

市民伝言板は、次のように省略しています。詳しい内容の確認は、当事者間で行うようお願いします。近セ…近隣センター、入…入会金、月…月会費、年…年会費、申…申し込み、問…問い合わせ

講演・催し たのしもう

▼健康治療体操自彊術 無料体験 1月18日(金)・25日(金)10時～11時30分(毎週金曜日開催)。泉自治会集会所。治療を目的とした運動療法で、病気を改善・予防。問(公社)自彊術普及会千葉県支部指導員・井戸☎7183-1939

▼危機迫る今の日本を考える塾 移民・難民問題について 1月19日(土)12時30分～14時30分。アビスタ第3学習室。無料。講師・問松木☎070-4417-7367

▼日本の再生を語る会 1月20日(日)13時～16時。けやきプラザ10階会議室。介護問題を考える。2部スウェーデンカフェ…スウェーデンにおけるいじめ対策について。300円。問上原☎070-5541-7855

▼ニューイヤーコンサート 1月20日(日)14時30分開演。松戸市民劇場。月光ソナタ、舟歌、乾杯の歌ほかをピアノ、バイオリン、フルート、声楽などで演奏。無料。問瀬戸☎7196-4605

▼CD音楽等とPCオーディオ(+USB-DAC)と2音楽管理ツールと共有ディスク 1月21日(月)または2月5日(火)14時～16時30分。市民プラザ会議室2。テキストは会計時にメール送付。1500円。問今泉☎090-4715-2905

▼第109回・110回 楽しい歌声広場 1月22日(火)、2月8日(金)14時～15時30分。我孫子北近セ並木。懐かしい童謡や抒情歌を一緒に歌いませんか! 500円(初回のみ別途歌集代)。飲み物持参。問乳井☎7185-2010

▼歌声クラブ 1月23日(水)、2月15日(金)13時30分～15時。我孫子北近セ並木。プロのソプラノ歌手と現役ピアノ

講師が贈る歌の世界。あなたも一緒に歌いませんか? 500円。問稲吉☎090-4027-6903

▼ふれあい塾あびこ講座 1月24日(木)10時～11時30分。市民プラザホール。利根川下流域のシギ・チドリ類について。講師…小田谷嘉弥(鳥の博物館学芸員)。700円。問・問酒井☎080-1364-0371

▼沖縄講演会「沖縄はいつから日本ののか」 1月26日(土)14時～。パレット柏。講師…仲村覚さん。先着40人。1000円(大学生以下無料)。問岩淵☎090-4847-0400

▼我孫子革新懇「新春のつどい」 1月26日(土)13時40分開演。市民プラザホール。山遊亭くま八さんによる落語。講演「市民と野党の共闘」、講師…廣渡清吾さん(元東大副学長)。無料。問中村☎7184-2670

▼第24回笛吹きたちのコンサート 1月27日(日)14時開演。アミュゼ柏。「天国と地獄」序曲、「モルダウ」ほか。1500円(前売り1200円、高校生以下1000円)。問フルートアンサンブル

「笛吹きたち」・高間☎7184-5417

▼長唄三味線体験教室 1月30日(水)14時～17時。我孫子南近セ録音室。どなたでもお気軽にご参加ください。問和季の会・杵屋和季☎7185-9862、090-9132-1392

▼楽譜が読めないシニア男性のためのピアノ入門講座 2月2日(土)9時30分～11時30分。アビスタ第5学習室。未経験の方を中心に楽しくのんびりと。先着10人。500円。問・問オヤジのピアノクラブ・若崎☎080-5012-4618

▼お味噌作り 手前みそを作りました 2月2日(土)13時～15時。我孫子南近セ。麦麴を使った麦味噌仕込み。作り方から保存方法まで実演。味噌500グラム持ち帰り。3000円。問栗山☎090-6006-3479

▼社交ダンス チャチャチャ講習会 2月3日(日)15時～(月4回)。布施近セ(柏市)。中級のバリエーションを練習。1回500円。問町田☎7184-9559

▼詩吟講習会 2月8日(金)13時～16時。湖北台市民センター。吟題「最上川(俳句入)」(布川碧雲)。初心者歓迎。

ノロウイルスにご注意！

ノロウイルスによる感染性胃腸炎や食中毒は、一年を通して発生していますが、特に冬季に流行します。主な症状は、嘔吐、下痢、腹痛などで感染してから1～2日程度で発症します。ノロウイルスについてはワクチンがなく、治療は輸液などの対症療法に限られるため、予防対策の徹底が大切です。

予防のポイント

- ◎石けんを使い流水で十分に手洗いをしましょう。
- ◎食品を加熱する際は中心部を85～90℃で90秒以上熱しましょう。
- ◎感染した人の便や嘔吐物は適切に処理しましょう。

免疫力を高めて感染症予防！

空気が乾燥した冬は、さまざまな感染症が流行しやすい季節です。感染症にかからないようにするためには「自分の免疫力を高める」ことも大切です。日常生活のちょっとした工夫で免疫力は高めることができます。次のことを取り入れてみましょう。

- ①体温の維持～しっかり湯船につかる～ 免疫細胞の働きはおおよそ37℃、平熱よりも少し高い程度で活発になります。適度な運動は基礎代謝を上げ、血流を良くするため免疫力を高める効果があります。また体温調整しやすい服装にする、入浴時はなるべく湯船につかるなども効果的です。
- ②食事～発酵食品を食べる～ 体内の免疫細胞の多くが腸内にあるといわれています。そのため栄養をバランスよくとり、腸内環境を整えることが大切です。例えば、ヨーグルトや納豆・味噌などの発酵食品や、野菜・果物・豆類などの食物繊維を含むもの、しょうがなど、体を温める食材を取り入れてみましょう。
- ③睡眠～質の良い睡眠をとる～ 免疫力を高める物質は睡眠中に作られています。十分な睡眠時間をとり、睡眠の質を上げることが大切です。寝る直前までテレビを見たり、パソコンや携帯電話などを操作することは控えましょう。

※インフルエンザには、予防接種が効果的です。ワクチンの供給が遅れたため、高齢者および小児インフルエンザ予防接種期間を1月31日(休)まで延長しました。詳しくは市ホームページまたはお問い合わせください。

☎ 健康づくり支援課 ☎7185-1126



障害者雇用・企業向けセミナー 『認識と理解で雇用は変わる！』

地元企業における障害者雇用の実践事例を通じて、障害者雇用への理解を深めましょう。

日時 2月8日(金)午後1時～4時(受付午後0時30分～) **場所** 我孫子南近隣センター
内容 企業における障害者雇用の取り組みや雇用事例とその対応方法についての基調講演とパネルディスカッション
費用 無料 **対象** 障害者を雇用している、または雇用を検討している企業の方
定員 先着100人(要申込)
申・問 障害者就労支援センター ☎7185-1917

第43回我孫子市消費生活展 安全な暮らし 応援します！

日時 2月2日(出)・3日(日)午前10時30分～午後4時30分 **場所** 市民プラザ
内容 高齢者や子どもの事故、農作物、石けん、有害化学物質、温暖化などを切り口に、安全な暮らしについてパネルや実演を交えて提案します。ピアノの演奏、歌・折り紙・科学遊びなどのイベントもあり！どなたでも楽しめます。 **費用** 無料
問 消費生活センター ☎7185-1469

第65回文化財防火デー 我孫子市指定文化財「葺不合神社」で防火訓練を実施

日時 1月26日(出)午前10時～11時※荒天中止
場所 葺不合神社(新木1812)
内容 消防団・東消防署による放水訓練、水消火器による消火訓練(申込不要)
問 教育委員会文化・スポーツ課 ☎7185-1583

どなたでも参加できます

不用品情報

- 譲ります**
- 無料で**
◎回転式座椅子(座布団付)…高さ60cm×幅50cm×奥行43cm、取りに来てくれる方、石塚 ☎7182-3544
 - ◎①日立家具調こたつ…古い、90cm×90cm(掛・敷布団・カバー付)1500円
◎②カジュアルこたつ…新品同様、75cm×75cm(箱入り)700円取りに来てくれる方、神田 ☎7184-1587
 - 有料で**
☎ふれあい工房 ☎7186-5500 (月曜を除く、9時～17時)
※既に交渉が成立している場合もありますので、ご了承ください。ホームページでも見られます。

クイズ あびこの自然と文化 54

現在杉村楚人冠記念館では嘉納治五郎と村川堅固の書簡を展示しています。二人が出会った第五高等学校には、著名な文学者がもう一人、同時期に教師として在籍していました。それは次のうち誰でしょう。

- ①夏目漱石 ②徳富蘇峰 ③ラフカディオ・ハーン ④種田山頭火 ▲嘉納頭章碑

正解者の中から抽選で、鳥の博物館・白樺文学館・杉村楚人冠記念館に入館できる3館共通券をペアで5組の方にプレゼントします。

申・問 はがき・ファクス・Eメールにクイズの答え・住所・氏名・電話番号を明記し、1月31日(休)必着で、〒270-1192市役所あびこの魅力発信室(住所省略可) ☎7185-1520 ☒ quiz@city.abiko.chiba.jp ☎7185-2493 ※当選者の発表は賞品の発送をもってかえさせていただきます。答えは2月16日号に掲載します。

図書館員が選ぶ この一冊 16

『孤蓬のひと』 葉室麟/著 (株)KADOKAWA・角川書店

本書は、小堀遠州が、近しい者たちに語るさまざまな人物とのエピソード10篇からなる。

小堀遠州とは、大茶人千利休、古田織部の意思を継ぎ、戦国から江戸初期に生きた茶人。建築・造園にも才を発揮、徳川家三代に仕え、活躍した。そんな遠州が思い起こしたのは、常に“生き方”を見つめているみな姿であり、自身の姿であった。

“生き方を貫く”とはいかなることか。遠州の回想から歴史上の人物の苦悩や決断を知ることができ、読者自身の人生と重ね合わせて読み進むことができるだろう。著者は、話題作・ファンともに多い歴史小説家。2017年に没した。

ネット通販を利用する時の注意！ 消費生活センターだより 80

「代金を支払ったのに商品が届かない」「申し込んだ会社が外国にあり連絡できない」「ブランド品が偽物だった」「電話が通じない」「返品できると思ったが返品不可だった」などの相談が多発しています。

ネット通販は、店頭に行かなくても商品やサービスを申込みことができ大変便利ですが、トラブルに合わないためには次のことを知って利用することが大切です。

ネット通販の事業者には「特商法に基づく表記」の画面表示が義務づけられています。会社名、会社住所、連絡先(メールアドレスのみは危険)、商品の引渡し時期、支払い方法、返品特約などの記載がされているか確認してから、申し込みをしてください。記載がなければ法律に違反している事業者なので申し込みには注意が必要です。

困ったときはすぐに消費生活センターにご相談ください。

相談受付日時 問 消費生活センター ☎7185-0999 平日、第2・4土曜日 午前10時～午後5時30分 アビクオーレ2階(イトーヨーカドー我孫子南口店)