

広報あびこ

◆人 □ 134,404人 (-1,235人)
 【うち外国人1,270人 (-5)】
 男 66,223人 (-697人)
 女 68,181人 (-538人)
 ◆世帯 55,845世帯 (+32世帯)
 10月1日現在 () 内は対前年同月比

平成24年
 (2012年)
 10月
 16日

市ホームページアドレス <http://www.city.abiko.chiba.jp/> 携帯サイト <http://www.city.abiko.chiba.jp/mob/>
 編集・発行 我孫子市役所 総務部秘書広報課 広報室 〒270-1192 我孫子市我孫子 1858番地 ☎04-7185-1111 (代表) FAX04-7185-0127 No.1319 (毎月1日・16日発行)

我孫子地区

ぼけっとランドあびこ保育園



保育園にかかわるすべての者が「家族であり、家庭である」をテーマに、やさしくあたたかな保育園作りを行っています。ホームページにて園の様子を是非ご覧ください。

住所 我孫子1の19の13
 ☎7184-5700

アンジェリカ保育園



我孫子駅から徒歩5分にある、開園6年目の保育園です。マンションに囲まれています。できるだけ自然に触れ合う機会を持ち、子どもの時期でしかできない「あそび」を大切にしていきたいです。

住所 我孫子2の8の1
 ☎7181-8500

めばえの森保育園



めばえの森は、我孫子市内初の認定こども園としてめばえ幼稚園に併設されました。

園舎は、山形県の金山杉を使用した木造平屋建です。豊かな自然の中、のびやかに子ども達が成長していけるよう、職員一同頑張っていきたいと思っております。
 住所 白山2の7の5 ☎7184-1313

天王台双葉保育園



乳幼児期の大切な時期に色々な活動を経験させてあげたいという思いから、リトミック・囲碁・米作り・ひらがな指導・季節の行事など、さまざまな活動を取り入れています。

住所 柴崎182の16
 ☎7185-0555

川村学園女子大学附属保育園



園児は、のびのびとした広い敷地と明るい保育室で楽しい日々を送っています。

大学と連携した教室(英会話・造形・茶道)も行っています。見学会は月1回行っています。

住所 下ヶ戸997の2
 ☎7183-5995

布佐宝保育園



あそび中心の保育
 いろいろな「あそび」を通して「自ら育つ力」を養います。

住所 布佐2318
 ☎7189-2744

禮和保育園



2010年開園。新木駅に近く布佐台幼稚園に隣接する保育園です。

広く明るい室内、全面天然芝生園庭、充実した環境のなかで「言葉の教育」などの学校教育も実施。節度ある日本人を育てます。

住所 布佐1857の10 ☎7189-0879

布佐地区

私立保育園の特色ある保育を紹介

保育料と保育時間は市立保育園と同じです

地域の子育て拠点としての機能をもつ保育園の役割は、ますます重要になっていきます。今号では、個性豊かな保育を実践している市内の私立保育園を紹介いたします。
 園 直接各保育園、保育課・内線459

慈絢保育園



異年齢児・高齢者とかかわる保育。水・砂・泥んこ・絵の具、地域の自然に触れる環境。感じて・考えて・表現する子どもたちの心を育み、ひとりひとり丈夫な体づくりをめざします。

住所 湖北台3の13の13
 ☎7188-0874

恵愛保育園



専門講師による音楽指導、サッカー指導を取り入れ、情操豊かな心、協調性、強い心と体を育てています。また、マーチングにも取り組み、全国大会やディズニーにも出演しており、元気と笑顔いっぱい楽しい保育園です。

住所 湖北台8の17の9 ☎7188-7771

柏鳳保育園



「子ども達は宝物」その輝きが曇らない様、思いを受け止め、大切に育てたい。「園舎丸ごと遊びの箱」木の温もりいっぱいの居心地の良い空間の中で「今日も楽しかったあ〜」の言葉が飛びかう保育を心掛けています。

住所 中峠台30の9 ☎7188-3338

湖北保育園



草花が咲きみだれ、何本もの大きな木々に囲まれた緑溢れる、自然いっぱいの広い園庭をもった保育園です。のびのび・すくすくをモットーに、子どもたちの成長を応援しています。

住所 中峠1423
 ☎7188-1059

つばめ保育園



ヒトから人間に育つ幼児期は、生涯を生き抜く土台が育ちます。毎日のリズムあそびや水や泥んこ遊び、そして自然の中へ飛び出し、山坂を上り、虫や草花に出会い、豊かな感性と丈夫で元気な子どもを目標に保育しています。

住所 中峠3047の1 ☎7187-5005

双葉保育園



広い園庭でのびのびと遊び、音感教育・英語・囲碁指導などの活動を行っています。また、園の畑で野菜を育て収穫する「食育」にも力を入れています。

住所 新木野1の2の28
 ☎7188-0665

湖北地区

新木地区



5面に
 来年4月入園受付の
 記事がのっています。

【取水制限解除のお知らせ】

利根川上流ダム群の貯水量が回復し河川の流量も改善されたことから、10月3日10時をもって取水制限が全面解除されました。節水のご協力ありがとうございました。

平成24年度

我孫子市総合防災訓練10月27日(土)

湖北台東小学校・湖北台3号公園で実施

市民安全課
内線217

総合防災訓練は、茨城県南部を震源域とする地震が発生し、市内で甚大な被害が発生していることを想定して実施します。地域の皆さんや関係機関などと連携



▲平成22年度総合防災訓練の様子

したさまざまな訓練のほか、実際に体験・学習できる「展示・体験コーナー」も開催します(備蓄食料の配布あり)。

日時 10月27日(土)午前9時30分～11時30分

場所 湖北台東小学校校庭、湖北台3号公園(湖北台4の3)

※雨天中止。中止の場合は、午前7時に防災行政無線・ホームページなどでお知らせします。※駐車場はありませんが、公共の交通機関をご利用ください。

○各関係機関による主な訓練「湖北台東小学校校庭」情報収集、倒壊家屋・車

両・ガレキからの救出、エアーテントでの医療救護、建物火災消火、ライフライン応急復旧、災害応援協定市による広域応援

○展示・体験コーナー「湖北台3号公園」

三角巾を使った応急手当講習・AEDによる救命講習・マイコンメーターなど展示広報・災害用伝言ダイヤルの操作説明・非常時に役立つロープワーク講習・住宅の耐震相談・煙体験・防災用品の展示・防災士による防災講習・移動交番車の開設・自衛隊活動の紹介など

利根川河川敷清掃にご参加を

日時 11月10日(土)午前8時30分から2時間程度(午前8時15分受付開始・小雨実施)

集合場所 ゆうゆう公園会場：利根川ゆうゆう公園(公園内河川敷野球場駐車場集合) 我孫子会場：利根排水機場

※お近くの会場にお集まりください。ただし、我孫子会場は駐車場に限りがありますのでご協力をお願いします。

※軍手・ゴミ袋は市で用意します。
※清掃作業ができる服装でご参加ください。雨具などは各自持参してください。
申込方法 電話、ハガキ、ファクス、Eメール「利根川

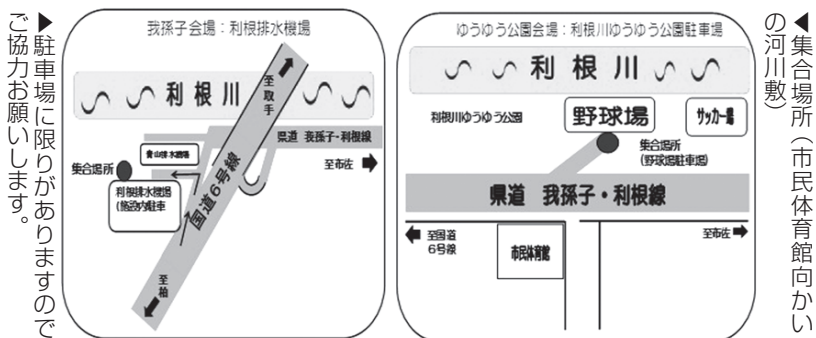
清掃参加」、住所、氏名、電話番号を明示し、11月2日(金)必着。

届・回 〒270-1119 2市役所治水課(住所省略可)・内線558、☎7185-18013、✉kassen-seisou@city.abiko.chiba.jp

※当日の開催の有無は午前7時30分に決定
当日の連絡先 ☎090-16926-17560、☎090-15572-16709



【案内図】



木造住宅耐震改修工事の助成申請の受付を再開

6月にこの補助制度の受付を行ったところ、耐震改修工事の補助制度については助成件数に達したため受付を終了しましたが、10月23日(火)から再度、耐震改修工事の助成申請の受付を開始します。

この制度は、昭和56年5月31日以前に建築または着工された木造住宅の耐震診断および耐震改修工事の費用の一部を助成する制度です。

助成金交付申請の受付期間、助成棟数(10月4日現在)は、次のとおりです。

○木造住宅耐震改修工事助成…受付期間 10月23日(火)～12月14日(金)
助成棟数 先着5棟

○木造住宅耐震診断助成…受付期間 12月14日(金)まで
助成棟数 残り10棟

この制度を利用される方は、必ず耐震診断、耐震改修工事の契約・工事を行う前に、助成金交付申請を行ってください。

申請方法など詳しくは、建築住宅課または市ホームページをご確認ください。☎ 建築住宅課・内線602



駅前放置自転車クリーンキャンペーン「困ります! 自転車置きざり知らんぷり」

10月1日～11月30日まで「駅前放置自転車クリーンキャンペーン」を行っています。期間中は、放置自転車禁止区域に指定されている我孫子駅・天王台駅・湖北駅・新木駅・布佐駅の駅前周辺で、重点的に放置自転車の撤去を行います。

駅前の道路や歩道に放置された自転車は、高齢者や身体の不自由な方の通行を妨げるばかりか、災害の際には避難や救助の障害にもなりかねません。放置自転車をなくし、安全で快適なまちとなるよう、皆さんのご協力をお願いします。

☎ 後田放置自転車保管所
7183-5470、交通課
内線330

放置自転車とは…利用者が自転車から離れていて、時間の長短に関係なくすぐに移動することができない状態にある自転車を指します。買物のために歩道上に駐車した自転車も放置自転車です。

総合防災訓練に伴う情報伝達訓練実施のお知らせ

○緊急速報メール

時間 午前9時30分

対象 市内のNTTドコモ・au・ソフトバンクの携帯電話(緊急速報メールが受信できる携帯電話に限り)

※緊急速報メールとは、緊急地震速報と同様のサービスで、市が発信元となり、市内における災害などの緊急情報を配信エリア内の多数の携帯電話に配信することができサービスです。

○防災行政無線
時間 午前8時～9時
対象 湖北地区のみ

第3回 我孫子市災害救援ボランティア講座 受講者募集

市では、災害復興の原動力となる災害救援ボランティアの養成のため、講座を修了(認証資格を取得)された方に、受講費用の一部を助成します。

災害救援ボランティア講座

日 時	11月10日(土)、17日(土) 中央学院大学 24日(土) 消防本部大会議室 いずれも午前9時～午後5時
内 容	基礎講座(自然災害、減災、自助と共助など)、普通救命講習(1年以内に受講終了された方を除く)、実技研修(ロープワーク、煙体験、搬送方法など)
対 象	市内大学在籍者、市内在住・在勤の方
定 員	先着40人(一般10人、学生30人)
費 用	一般1万3900円(助成額9200円)、学生9900円(助成額5000円)
締 切 日	11月2日(金) *定員になり次第締め切ります。
申 ・ 問	講座申し込み…災害救援ボランティア推進委員会事務局 ☎03-6822-9900(代)、助成金申請…市民安全課・内線217

※助成金の申請は、講座受講前に。助成金の交付は、受講終了後1か月程度かかります。

やめよう野焼き

ごみの焼却行為(野焼き)は、不完全燃焼による二酸化炭素やダイオキシンなどの有害物質の発生や、煙による人や樹木などへの被害、火災の危険があり、廃棄物処理法で禁止されています。また、焼却炉やドラム缶などでの焼却もできません。野焼きを発見した場合は、ご連絡ください。

なお、農林漁業を営むためにやむを得ないもの(稲わら、もみがらなどの焼却)などは例外とされていますが、市では放射能問題への配慮から、農家の皆さんには今年度、焼却の自粛をお願いしています。

☎ クリーンセンター ☎7187-0015

第25回 新春マラソンの出場者募集

申し込みは10月22日(月)から

日時 平成25年1月27日(日) 午前8時～9時受付(9時開会、競技開始9時50分)
 (雨天実施・荒天中止)
受付場所 湖北台中学校
種目 下表参照
出場資格 ①各距離を完走できる方 ②事前に医師の健康診断を受け、異常のない方 ③小・中学生は、保護者の同意を得た方
 ※出場は1人1種目。2種目以上のエントリーは失格。
費用 一般の部1500円、小学生・中学生500円、ファミリーの部1500円
 ※中止の場合、参加費は返金しません。参加賞に代えさせていただきます。
申込方法 ①インターネット(<http://runnet.jp>)
 ②郵便振替：10月22日(月)～26日(金)
申込期間 ①インターネット：11月2日(金)～22日(木) ②郵便振替：10月22日(月)～26日(金)
◎エントリー：我孫子市新春マラソン大会エントリーセンター ☎03-137147924
◎大会全般：新春マラソン大会実行委員会 ☎718717110

▼新春マラソン出場種目一覧

距離	種目	年齢別内訳	定員
1.5km	ファミリーの部	親1人と小学1年～3年生の1人1組	100組
	小学生の部	4～6年生男女別・学年別	900人
3km	中学生の部	1年～3年生の男女別・学年別	
5km	一般の部	男子：高校生～19歳、20歳～29歳、30歳～39歳、40歳～49歳、50歳～59歳、60歳以上	500人
		女子：高校生～29歳、30歳～49歳、50歳以上	
10km			

※年齢は、大会当日(平成25年1月27日)を基準とします。

我孫子市上空の旅客機飛行ルートについて

羽田空港D滑走路供用に伴いルートが変更され(平成22年10月)、旅客機が本市上空を飛行するのは、深夜早朝時間帯(午後11時～午前6時)を除き、南風時(年間約40%、1時間あたり最大約12機)です。

①南風好天時(年間約37%)
 : 高度約1500m付近を北から南へ降下しながら飛行し、その際の騒音値は大型機約67デシベル、中型機約62デシベルです。

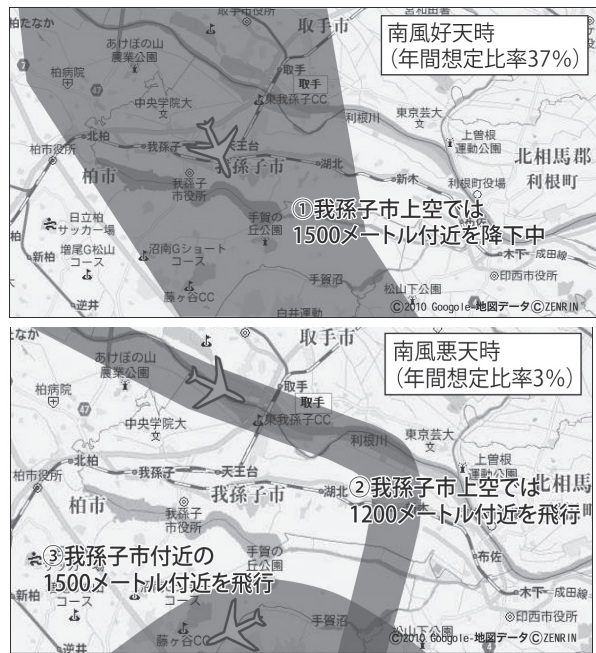
②南風悪天時(年間約3%)
 : 高度約1200m付近を北西から南に飛行し、その際の騒音値は大型機約69デシベル、中型機約64デシベルです。

※これとは別に③南風悪天時に高度約1500m付近の市南部付近を東から西へ飛行する場合があります。旅客機騒音や飛行ルートなど、羽田空港の運用に関して不明な点・疑問な点は、左記までお問い合わせください。

国土交通省 東京空港事務所 環境・地域振興課
 (祝日を除く月～金曜日 午前9時～午後6時) ☎03-1575713000、☎03-157575611511
羽田空港の騒音に関するホームページ
<http://www.pref.chiba.lg.jp/kuushin/hane>

▼我孫子市上空の飛行ルート

※色のついた部分は、おおむねの飛行範囲を示すイメージですが、この部分を超える場合もあります。



羽田再拡張事業、再拡張に関する協議、再拡張後の飛行ルート、羽田空港の騒音監視状況など。
国土交通省 <https://www.fra.nomint.go.jp>

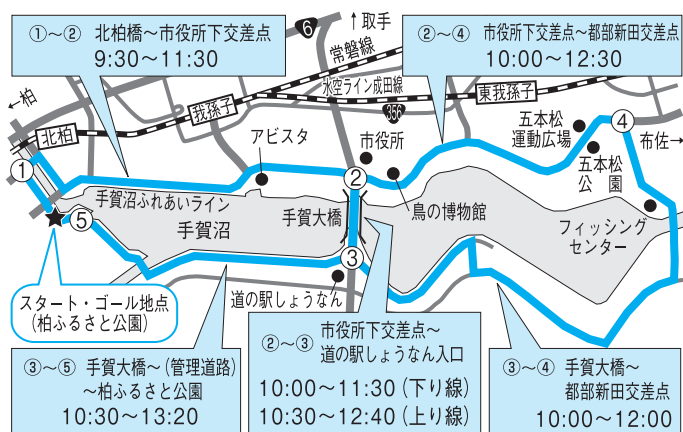
羽田空港を離発着した前日から1か月前までの定期便の航跡および航空局が首都圏に設置している騒音監視塔で測定した騒音値など。
 ※ユーザー登録が必要です。
手賀沼課・内線567

交通規制にご協力を

10月28日(日) 手賀沼エコマラソン

大会当日、周辺道路では大幅な交通規制が実施されます。

- ◎**車両通行止め**…下図参照
 - ◎**阪東バス**…車両通行止め時間中、市役所経由のバスは国道356号経由となります。我孫子駅と天王台駅間のバスは始発から12時30分まで運休となります(詳しくは停留所に掲示)。
 - ◎**西部福祉センターバス**…巡回バス1号車が午前中運休する停留所▼サンドラッグ前、▼すし花館手賀沼公園店前、▼スバル自動車先、▼トヨタカローラ前(その他の停留所へは通常通り運行します)
- ※車両通行止め時間中、手賀沼公園・アピスタ・五本松運動広場・五本松公園・ふれあいキャンプ場・水の館(親水広場)・鳥の博物館などの各施設への車の出入りはできません。
- ☎ 教育委員会文化・スポーツ課 ☎7185-1604**



我孫子市観光PRキャラクターの一般投票を行います

7月1日から9月16日まで「我孫子市観光PRキャラクター」を募集した結果、462件の応募がありました。ご応募くださった皆さん、ありがとうございました!

10月初旬に選考委員会による一次選考が行われ、二次選考へ進む10作品が選ばれました。二次選考は一般投票です。市内小・中学校および高校で投票を行うほか、市民の皆さんによる投票で、最終選考へ進む5作品を決定します。選考委員会による最終選考後、12月には我孫子市の観光PRキャラクターが決定します!

みなさんぜひ投票してください!!
投票場所 市役所本庁舎ロビー、各行政サービスセンター、各近隣センター、我孫子インフォメーションセンター(アビシルベ)、産業まつり会場(湖北台中央公園で10月21日開催)
設置期限 10月31日(水)
☎ 商工観光課・内線306

我孫子市国民健康保険加入者の方へ 特定健康診査はお済みですか?

10月は「健康強化月間」-あなたの健康、見つめる1か月-

定期健診の受診や生活習慣の見直しで病気にならない体づくりを心がけましょう!

特定健康診査対象の方には受診券を5月下旬に送付してありますので、ご自身の健康管理のためにも、ぜひ受診しましょう。なお、今年度から検査項目を追加し、より健診を充実させました!

対象 我孫子市国保加入者のうち、年度内に40～74歳になる方
内容 問診、診察、身体測定、血液検査(中性脂肪、HDL・LDLコレステロール、肝機能、☆腎機能、☆貧血、血糖)、尿検査、☆心電図検査(☆印が今年度全員に追加した項目です)

※市の大腸がん検診、前立腺がん検診(男性対象)と同時に受診すると、がん検診の自己負担金が安くなります(がん検診の受診には別途「がん検診受診券」が必要です)。
☎ 健康づくり支援課 ☎7185-1126



楽やさいい体験レッスン

家でも続けられる！体験型健康宣言教室

『手賀沼沿いを歩く。ウォーキンググレッソン』

中壮年期の働き盛り世代の方対象の1日体験教室です(5月と同内容)。日時 11月5日(月)または12日(月)のいずれか1日 午後0時45分〜3時(受付0時30分) 場所 手賀沼公園(集合はアビスタ2階・第1学習室) ※雨天時は室内のみ 内容 『ウォーキンググレッソン』:秋の手賀沼公園で美しい姿勢と歩き方のコツを学びませんか?3km程度の実践ウォーキングも行います。ご自身のウォーキングについて見直してみませんか?講師:須藤順子さん

④ 専門職研修公開セミナー 日時 10月19日(金)午前10時〜午後5時、20日(土)午前10時〜午後4時 場所 けやきプラザ(入場無料) 内容 ①福祉機器の展示と紹介:健康機器・介護予防機器・車いす・福祉車両・介護用ベッド・住環境機器など ②骨密度測定・当事者疑似体験・介護の相談窓口 ③出展者ミニセミナー:19日午前11時〜「回想法セミナー」午後1時〜「おむつ・パッドの正しい使い方」20日午前11時〜「認知症の早期発見と予防」午後1時〜「介護予防ステップ教室」

第7回千葉福祉機器展 「福祉を支える、もの・ひと・ぼしよ」

健康フェア 元気なまちをめざして:自分の健康と体力の確認から! 日時・場所 10月24日(水)午前10時〜、近隣センターこもれび 内容 ①講演「介護予防の健康講座」講師:市役所高齢者支援課(午前10時〜11時30分) ②体力測定(午後1時〜2時、6m歩行)

19日「ベッドから離床するための用具たち」、20日「レンタル手すりの正しい利用法」(両日午後2時〜) 主催 千葉県・千葉県福祉ふれあいプラザ介護実習センター 同事務局(千葉県福祉ふれあいプラザ介護実習センター) ☎716512886

ボールウォーキング教室 ポールを持って正しい姿勢で手賀沼を歩こう 日時 11月4日(日)、18日(日) (小雨実施・荒雨中止、予備日25日(日)午前9時30分〜11時30分(9時10分受付) 場所 手賀沼曙橋駐車場集合 対象 市内在住の20歳以上で、両日参加できる方、先着20人 費用 400円 持ち物 歩きやすい服装・靴、タオル、飲み物、リュックサック 申込 〇ハガキに住所、氏名、年齢、電話番号を明記し、10月26日(金)必着で〒270-1166我孫子1-6-84教育委員会文化スポーツ課 ☎71851604

動的バランス・椅子立ち座り・握力・開眼片足立ちなど。定員30人(要予約・定員になり次第締め切り) ③健康チェック(受付午後1時〜2時、肺活量・身長・体組成計・血圧・骨年齢・血管年齢・健康相談。※予約不要) 〇 天王台地区社会福祉協議会 ☎718319009 (祝日を除く月〜金曜午前9時〜午後4時)

11月は健康生活月間です!

~自分らしく健康な生活を続けるために~

11月は「健康生活月間」として、介護予防のための教室を市内各所で開催します。運動習慣のきっかけづくりに参加してみませんか?

申し込み 前日までに電話で各申し込み先へ 参加費 無料 対象 65歳以上の元気な方(要支援・要介護認定を受けていない方) ※昨年の体験会に参加された方は、ご遠慮ください。 ※送迎はありません。 ※運動制限のある方は、主治医にご確認の上お申し込みください。

▼介護予防事業体験会

Table with 5 columns: 教室名, 日程, 会場(住所), 内容・定員(先着順), 申・問. Includes sessions like マシントレーニング体験会, ストレッチクラブ体験会, アクアクラブ体験会, etc.

▼健康体力づくり教室体験会

Table with 5 columns: 利用対象エリア, 日程, 会場(住所), 内容・定員, 申・問. Includes sessions for 天王台地区, 湖北台地区, 湖北地区.

※健康体力づくり教室はほかに我孫子北地区・南地区、布佐地区でも開催されていますが既に定員を越えているためご案内を控えていただいています。

〇 高齢者支援課 ☎7185-1112

家族介護教室

日時 10月27日(土)午後1時〜3時 場所 アビスタ(参加無料) 内容 高齢者を安心して暮らすためのリハビリ制度の上手な活用を学ぶ 定員 先着20人(要予約) 主催 〇 我孫子地区高齢者なんでも相談室 ☎717917360

子育て Q&A 44 マイコプラズマ肺炎

Q 3歳の子が2週間近く咳が続いています。マイコプラズマ肺炎の可能性があると云われましたがどのような病気ですか?

A 肺炎マイコプラズマという細菌に感染することによっておこる呼吸器感染症です。1年を通じてみられ、冬にやや増加傾向があります。感染者の咳のしぶきを吸い込んだり、感染者と身近で接触したりすることで感染します。潜伏期間は長く、2〜3週間位です。

<主な症状> 発熱や全身倦怠感、頭痛、痰を伴わない咳などの症状がみられます。咳は少し遅れて始まることもあります。咳は熱が下がった後も長期(3〜4週間)にわたって続くのが特徴です。多くは感染しても気管支炎でおさまる、軽い症状が続きますが、一部の人は肺炎となり、重症化することもあります。

<感染予防> 主な感染経路は、かぜやインフルエンザと同じ飛沫感染のため、日ごろから手洗いやうがいをするのが大切です。

<治療方法> 抗生物質によって治療します。軽症でおさまる人が多いですが、重症化した場合は入院し専門的な治療が行われることもあります。長引く咳などの症状がある時は、医療機関を受診しましょう。

〇 健康づくり支援課 ☎7185-1126

11月 松戸健康福祉センター 各種無料相談

Table with 3 columns: 相談名(原則予約制), 日時, 予約・問. Lists various consultation services like 不妊相談, 思春期相談, etc.

松戸保健所我孫子連絡所(保健センター3階) ☎7187-1805 〇は予約制です 食品専門職員出張日 ☎14日(水)・28日(水) 環境専門職員出張日 ☎20日(水) 時間はいずれも9時〜17時

●休日・夜間に病気になったら:〇消防署(☎7184-0119)に電話をしてください。休日・夜間救急病院、小児救急病院をご案内します。案内された病院に行く場合は、症状やけがの状態を病院に直接電話してから受診してください。※緊急の場合は迷わず「☎119」へ電話をしてください。※休日や深夜などの診察料は、割高になります。休日は日曜、祝日、年末年始

すこやかちゃん



村上 尚昭ちゃん
(若松・1歳5か月)

いつもパワフルで元気な
ナオタン!パパもママもキミ
の成長を楽しみに見守って
います。



村上 陽乃葉ちゃん
(天王台・1歳5か月)

いつもニコニコ、明るい
陽乃葉◎葉月お姉ちゃんと
仲良く遊んで、色んな思い
出を沢山作ろうね♡

11月1日(木)
から

保育園の来年4月入園児の
申し込みの受付を開始します

市立は11月30日(金) 私立は11月15日(木)までに申し込みを!!

受付期間後も定員の空き状況により随時受け付けます(市立保育園は平成25年1月25日まで)。

※4月入園の決定は3月中旬です。定員の関係で市立保育園は、第1希望の保育園に入園できない場合もありますが、私立保育園は、園から内諾がある場合は希望園に入園できます。

◎普通保育および障害児保育

対象 保護者が次の①から⑥のいずれかに該当し、家庭での保育が困難な生後6か月から就学前までのお子さん ①昼間に仕事を持ち、1日4時間以上、週4日以上かつ月16日以上働いている方 ②出産月を含む前後2か月にある方 ③病気または身体に障害を持っている方 ④長期にわたり病人である同居の親族を常時介護している方 ⑤災害の復旧にあたっている方 ⑥やむを得ない事情で子どもの保育ができない方 ※障害児保育は集団保育が可能な心身障害児に限ります。

◎産休明け保育実施園 入園月齢が57日の保育園

対象 上記①～⑥に該当する乳児

申込方法 入園申込書(保育課、各保育園に用意)に必要な事項を明記し、市立は保育課へ、私立保育園は各保育園へ持参。※めばえの森保育園の入園申込書は、園でのみ配布。☎ 保育課・内線446

保育園名	所在地	電話	入園月齢
市立	根戸 ※1	根戸967の2	7182-5572 6か月
	つくし野	つくし野4の17の2	7184-8822 6か月
	緑 ※1	緑1の6の2	7182-1059 57日
	寿	寿1の13の11	7182-9552 57日
	東あびこ ※1	東我孫子1の9の31	7183-3165 6か月
	湖北台	湖北台3の1の16	7188-2405 57日
私立	ぼけっとランドあびこ	我孫子1の19の13	7184-5700 57日
	アンジェリカ	我孫子2の8の1	7181-8500 8か月
	めばえの森 ※2	白山2の7の5	7184-1313 8か月
	天王台双葉	柴崎182の16	7185-0555 8か月
	川村学園女子大学附属	下ヶ戸997の2	7183-5995 6か月
	慈絃	湖北台3の13の13	7188-0874 57日
	恵愛	湖北台8の17の9	7188-7771 57日
	柏鳳	中峠台30の9	7188-3338 7か月
	湖北	中峠1423	7188-1059 9か月
	つばめ	中峠3047の1	7187-5005 57日
	双葉	新木野1の2の28	7188-0665 8か月
	布佐宝	布佐2318	7189-2744 6か月
	禮和	布佐1857の10	7189-0879 6か月

※1緑保育園・東あびこ保育園は平成29年度に、根戸保育園は平成30年度に民間へ移管され私立保育園になります。
※2めばえの森保育園は、めばえ幼稚園と連携した認定こども園です。

楽 杉村楚人冠記念館 イベントのお知らせ

◎冬期企画展「楚人冠と啄木をめぐる人々」

日時 10月30日(火)～平成25年1月14日(祝) 午前9時～午後4時
内容 歌人石川啄木、その啄木を朝日歌壇の選者に抜擢した渋川玄耳、啄木の親友土岐善麿。そして彼らと親交を結んでいた楚人冠。4人の関係に焦点を当てた展示 ※本邦初公開となる啄木の書簡もあります。
※杉村楚人冠記念館の開館1周年を記念し、11月1日(木)～4日(日)に来館された方(未就学児を除く)へささやかなプレゼントをご用意しています。

◎清接庵読書会「楚人冠のコラムを読む」

日時 11月3日(祝)、4日(日) 両日午前11時～11時50分、午後2時～2時50分
内容 邸園内の茶室「清接庵」で楚人冠のコラム「山中説法」をテーマにした読書会(テキストは記念館で用意)※清接庵は、普段非公開の施設です。この機会にご覧になってみませんか?
定員 各回先着9人(要申込) 費用 無料(ただし入館料が必要)
申込方法 希望日時を電話で連絡。

《共通》
杉村楚人冠記念館 ☎7182-8578 緑2の5の5(我孫子駅南口徒歩9分)
(月曜休館)※駐車場はありません。公共交通機関をご利用ください。
入館料 一般300円(高校・大学生200円、小・中学生100円)※団体割引あり

子育て支援施設合同イベント

今年5年目を迎えるイベントです。お友達を誘いあつて参加してみませんか?みんなで一緒に楽しい時間を過ごしましょう。たくさんのご参加をお待ちしています。
日時 11月6日(火)午前9時30分～11時45分
場所 市民体育館
内容 ◎コーナー遊び:製作、運動遊び、ふれあい遊び、ままごと・大型絵本 ◎サーキット遊び:フープやカラートンネルなどの遊具体験
◎育児相談、栄養相談、看護師による身体測定、お楽しみタイム
対象 市内在住の就学前の親子
費用 無料(予約不要)
持ち物 名札、飲み物、靴を入れるビニール袋
☎ 保育課・内線322
(土・日、祝日を除く)

「金銭よりも大切なこと」小学校1年生の子どもをもつ親としてこれだけはやっておきたい事、やってみてほしい事。11月8日(木)午前10時～11時30分(9時30分受付) 場所 アビスタ・ホール(費用無料)
内容 家庭教育の大切さについての講演。講師:石田修一さん(柏市教育委員会指導課副参事。柏市立柏高等学校吹奏楽部講師。市立柏高校で吹奏楽部を創設し、数々の賞に輝く名門吹奏楽部に育て上げた功績を持つ) 定員 当日先着100人
※託児あり(託児希望者は要電話予約。先着10人。2歳以上就学前までの幼児)
☎ 我孫子地区公民館 ☎7182-10511

パパも楽しもう! 「簡単クッキング!!!」

我孫子産のお米や野菜を使った、簡単クッキングです!! おいしいパパ料理をつくりましょう。
日時 11月11日(日)午前10時～午後2時 場所 アビスタ調理室
メニュー ピラフ、バケットと玉子のスープ、鶏肉の紅茶煮、大根のオーロラソース炒め、サラダ(たらこソース)
対象 市内在住の(在園・在勤含む)乳幼児を子育て中のパパ
定員 先着12人(要予約) 費用 1000円(材料費)
持ち物 エプロン、あればバンダナ、手拭きタオル
※ママとお子さんはパパが作った料理と一緒に試食できます。
☎・☎ 電話で保育課・内線322

子育てお母さんの再就職セミナーおよび生活就労に関する出張相談
日程・場所 11月15日(木) アビスタ(費用無料)
内容 ◎セミナー:午前10時～午後0時30分(受付9時45分) 求人情報の収集、応募書類の書き方、面接の受け方、ビジネスマナー、コミュニケーションなど
対象・定員 子育て中で再就職を希望する方、20人(要予約) ※託児あり(15人・要予約) 11月6日(火)までに申し込み
◎出張相談:午前9時30分～午後4時15分(1人45分間) 住居確保、生活維持能力開発、就活ノウハウなどの情報提供を含む相談
定員 男女年齢不問、7人
☎・☎ 商工観光課 ☎7185-11475

圓ハガキ、ファクス、Eメールに住所、氏名、年齢、性別、電話番号を明記し、10月22日(月)必着で湖北地区公民館〒270-1122中里81の3 ☎7188-4433 ㊟7188-7720 ✉kohoku.k@chiba.email.ne.jp

◆第25回「腎臓病を考える会」 日10月28日(日)13時～16時30分 所京葉銀行文化プラザ(千葉市) 内講演「CKD(慢性腎臓病)患者における災害対策」ほか。相談会&患者体験談 定先着180人 費無料 圓千葉県腎臓病協議会 ☎043-256-4661

◆中央学院大学あびこ祭特別講演会 日11月3日(祝) 所中央学院大学(我孫子駅北口より無料バス運行) 内①10時30分～12時『地雷から見た戦争と平和～本物の地雷に触れてください～』標昌亮さん(JICAコンサルタント) ②13時～14時40分『ワールド・トラベラーが語る、世界250か国・地域を旅して』高康治さん(世界の人形館館長) 定各100人 費無料 圓中央学院大学国際交流センター ☎7183-6543 ✉ryugaku@adm.cgu.ac.jp

◆第38回 県民福祉セミナー 日11月3日(祝)10時15分～15時(受付9時30分～) 所千葉県経営者会館(千葉市) 内基調講演『長寿社会のまちづくり～柏市豊四季台地域高齢社会総合研究会の取り組み～』木村清一さん(東京大学高齢社会総合研究機構)、シンポジウム『見守り、支えあう地域のしくみづくり』 定200人 費2000円(資料代) ㊟・圓ホームページ(㊟http://www.chibakenshakyo.com/)より申込書をダウンロードしファクスで、千葉県社会福祉協議会 ☎043-245-1102 ㊟043-244-5201

◆NPO会計担当者のための会計講座 日11月6日(火)14時～16時 所けやきプラザ7階研修室 内NPO会計基準、

活動計算書の作成のポイント、個別相談(要申込) 講師…脇坂誠也さん(税理士) 定30人 費2000円 ㊟・圓我孫子市市民活動サポート委員会 ☎㊟7185-6300 ✉c-support-c@kind.ocn.ne.jp

◆堀田力が語る「自分らしく生きるために」講演会～成年後見は市民の力で～ 日11月14日(火)14時～(13時30分開場) 所けやきプラザ(入場無料) 講師堀田力さん(公益財団法人さわやか福祉財団理事長) 定先着500人 ㊟・圓ファクス、Eメールに、住所・氏名・電話番号・メールアドレスを明記し、11月10日(出)までに東葛市民後見人の会事務局 ☎㊟7187-5657 ✉tskna@yahoo.co.jp

募集

◆臨時保健師 任用期間10月～25年3月31日 勤務日時8時30分～17時(月～金曜日) 勤務場所保健センター 勤務内容健康診査や訪問など保健師業務 定・対満60歳以下で保健師資格・普通車免許を有しており、パソコンの操作ができる方、1人 賃金時給1360円(通勤手当支給) 申込締切10月25日(木) 圓健康づくり支援課 ☎7185-1126

◆子育て支援施設臨時職員 雇用期間採用後～平成25年3月31日 勤務日週4日程度(土曜、祝日を含むローテーション制)8時30分～17時 勤務場所子育て支援施設わくわく広場 ※詳しくは市ホームページに掲載。 ㊟・圓保育課・内線322

◆障害福祉支援課臨時職員 任用期間11月1日～平成25年3月31日(更新あり) 勤務日時平日週5日8時30分～17時 勤務場所障害福祉支援

不用品情報

◆無料で 電動ウオーカー(健康器具)折りたたみ式、2年使用、取りに来てくれる方 加藤 ☎7188-5752。パソコン台(奥52cm、幅60cm、高75cm(伸縮可))、取りに来られる方 佐藤 ☎7182-9038。籐回転座椅子(1人用布団なし、2脚)、食卓台(和風・木製、幅100cm、奥70cm、高35cm位)取りに来てくれる方 山崎 ☎7182-4708

◆無料で 自転車(26インチ)無料または相談 大野 ☎7100-3433。蓄音機用SPレコード(78回転)(戦前戦後の童謡・唱歌・歌謡曲など)引き取りに行きます ※ボランティアで市内老人施設で蓄音機の演奏会を開いています 細野 ☎7188-6171

圓ふれあい工房 ☎7186-5500 (月曜を除く、9時～17時)

課 勤務内容障害者への相談およびサービス利用計画書の作成など 対・定①社会福祉士②精神保健福祉士③社会福祉主事任用資格のいずれかの資格を有し、普通車免許を有する方、1人 賃金①②…時給1200円、③…時給830円(交通費別途支給) 選考書類審査、面接(10月26日(金)予定) ㊟・圓持参。履歴書(写真貼付)、資格証の写しとレポート「障害者の相談支援について」(800字以内)を10月23日(火)までに障害福祉支援課(西別館4階)・内線480

◆第11回 市民チャレンジショップ出店者～あびこの起業家応援企画～ 日12月6日(木)～8日(土)10時～17時(5日(火)設営・搬入) 所アビクオーレエントランス 費4000円(スペース代は売上実績の10%) 事前説明会10月24日(火)10時～12時(あびこ市民活動ステーション) ㊟・圓電話・ファクス・Eメールに出店内容と連絡先を明記し、10月22日(月)までにNPO法人ACOPA・栗田 ☎7181-9701 ㊟7185-2241 ✉rkuwada@jcom.home.ne.jp

お知らせ

◆定例教育委員会 日10月25日(木)13時30分予定(議案内容により変更あり) 所水道局4階会議室 内10月19日(金)以降にお問い合わせください。傍聴される方は、開催予定時間前に傍聴者名簿に必要事項を記入し、担当の指示に従って入室してください。 圓教育委員会総務課 ☎

7185-1110 ◆我孫子市都市計画審議会の公開 日10月24日(火)10時～(受付9時40分～) 所市議会第1委員会室 内我孫子都市計画生産緑地地区の変更について 定当日先着10人(傍聴人の発言なし) 圓都市計画課・内線585

◆平成24年度我孫子市戦没者追悼式 日11月8日(木)10時30分～ 所湖北地区公民館(申込不要、直接会場へ) ※平服でお越しください。 圓社会福祉課・内線645

◆税理士・弁護士・司法書士 合同無料相談会 日11月10日(土)14時～18時 所三井ガーデンホテル柏(柏市柏4の3の1) 内税理士・弁護士・司法書士のチームでご相談をお受けします 定21人(要予約) ㊟・圓税理士会柏支部・山本 ☎7164-1719

◆千葉県労働局からのお知らせ 千葉県内の商業・社会福祉施設で脚立からの墜落、通路の放置物でのつまずき転倒、動作の反動からくる腰痛労働災害が急増しています。4S(整理・整頓・清潔・清掃)の徹底で労働災害を防止しましょう。 圓千葉労働局健康安全課 ☎043-221-4312

◆千葉県最低賃金改正のお知らせ 10月1日から、千葉県最低賃金が、時間額756円(従来748円)に改正されました。 圓千葉労働局労働基準部賃金室 ☎043-221-2328、24時間テレフォンサービス ☎043-221-4700、千葉労働局 ㊟http://chiba-roudoukyoku.jsite.mhlw.go.jp

文芸だより

<p>短歌</p> <p>神原 敦子 選 (投稿数17首)</p> <p>小島 順也</p> <p>須田 博</p> <p>嘉戸 健治</p> <p>石原 定義</p>	<p>俳句</p> <p>染谷 卓 選 (投稿数16句)</p> <p>松村 君代</p> <p>青山 陽子</p> <p>八川 信也</p> <p>高橋みさこ</p>	<p>鶏頭は燠のごとしや七七忌</p> <p>【評】人の死後四十九日を七七忌目、またはなななぬかという。七七忌とはそのことであろう。鶏頭を熾火と見て、癒えぬ悲しみの象徴とした。</p>
--	--	--

皆さんからの投稿をお待ちしています。締め切りは、毎月20日必着。ハガキで1人1作に限ります。投稿された作品は、選者により添削する場合がありますのでご了承ください。 ※「青少年(18歳以下)の部」も募集しています。必ず年齢を明記してください。 応募先:〒270-1192市役所秘書広報課(住所省略可) ※氏名にはふりがなを記載してください。

9月の発生件数	22件
今年の発生件数(1月～)	232件
前年同期比	-59件
9月の死者数	0人
今年の死者数(1月～)	3人
前年同期比	-2人
9月の負傷者数	25人
今年の負傷者数(1月～)	294人
前年同期比	-57人

項目	納期限(口座振替日)
上下水道料金	10月25日(木)
市民税 第3期	10月31日(水)
国民健康保険税(普通徴収) 第5期	
介護保険料 第5期	
長寿(後期高齢者)医療保険料 第4期	

※納税は口座振替が便利です。 ※皆さんの税金は、大切にに使わせていただいております。

情報ひろば

「情報ひろば」の掲載記事は、市や官公庁主催・共催・市の後援、補助団体の記事です。※…あびこ業校事業です。各項目は、次のように省略しています。日…日時、所…場所、内…内容、対…対象、定…定員、費…費用、持…持参、申…申し込み(記載のないものは申し込み不要)、問…問い合わせ

イベント

◆第8回鳥と楽しむまち我孫子絵画コンテスト作品展示

日10月17日(水)～11月3日(祝) 所あびこ市民プラザ ※10月27日(土)13時～表彰式、14時30分～講演あり。 問 浜崎 7182-8189

◆平成24年度 東葛飾地区社会教育振興大会

日10月19日(金)12時30分～16時10分(受付12時～) 所アピスタ 内①実践発表…『放課後子ども教室を通して社会貢献を考える』ほか②記念講演…『東日本大震災と社会教育』石井山竜平さん(東北大学大学院准教授) 費無料(申込不要) 問 教育委員会生涯学習課 7185-1602

◆乗馬体験とさつまいも掘り

日10月21日(日)13時30分集合(小雨決行) 所 仲馬倶楽部(江蔵地1027の6) 定先着30人 費大人800円、小学生以下500円、芋掘りのみ大人・子どもともに300円(費用にはさつまいも1kg持ち帰り分含む)。追加1kg 200円 持 軍手、レジ袋、スコップ 申・問 NPO法人我孫子乗馬会 7188-2864

◆「ちばの直売所フェア」―農林水産物直売所からちばの旬を発信―

日10月21日(日)～11月30日(金) 内あびこ農産物直売所あびこんをはじめ、県

内127か所の直売所でスタンプラリーによる抽選プレゼントほか。 問 農政課・内線511、県農村環境整備課 043-223-2782

◆陸上競技市民大会

日・所10月27日(土)受付8時30分～白井運動公園陸上競技場(雨天時6時以降に問い合わせ、荒天中止) 種目 ①一般・高校男子…100m・5000m・砲丸投げ・走り幅跳び ②一般・高校女子…100m・3000m・砲丸投げ・走り幅跳び ③中学男子…1年100m・1500m、共通100m・200m・800m・1500m・3000m・4×100mR・砲丸投げ・走り幅跳び ④中学女子…1年100m、共通100m・800m・1500m・4×100mR・砲丸投げ・走り幅跳び ⑤小学男子・女子…4年100m、5年100m、6年100m、4年生以上共通1000m・4×100mR・走り幅跳び 費1人1種目500円(市内在住の小・中学生は300円) 申・問 八ガキに種目・最近の記録・住所・氏名・年齢・電話番号・所属を明記し、10月20日(土)必着で〒270-1143天王台1の13の2 村田寛 7185-2226

◆こもれびまちづくり協議会 こもれび秋のフェスタ

日10月27日(土)9時30分～18時、28日(日)9時30分～17時 内 作品展、催し物、27日お抹茶を楽しむ会、28日ミニクラフト体験 所 問 近隣センターこもれび 7165-2011

◆ネイチャーイン 「谷津の自然観察会と谷津まつり」

日10月27日(土)9時30分～12時 所 東我孫子駅南口広場集合(小雨実施)、現地解散 内 谷津ミュージアムの自然観察、谷津まつりへの参加 定25人 費無料 問 手賀沼課・内線468

◆第9回 谷津まつり

日10月27日(土)10時～14時(小雨実施、荒天時28日(日)) 所 谷津ミュージアム「作業小屋」※バス停「中央学院高校」下車徒歩3分(駐車場なし) 内 餅つ

き、体験コーナー(足踏み脱穀機・竹とんぼ作りなど)、「コカリナサークルあびこ」の演奏(雨天中止)、地元野菜の即売、写真パネル展示ほか 費無料 問 手賀沼課・内線465

◆第2回 グリスボ祭り

日10月27日(土) 内 フリーマーケット、音楽祭、体力測定、ウォークラリーなど 所 問 取手グリーンスポーツセンター 0297-78-9090 問 http://www.toride-green-spocen.com

◆久寺家地区まちづくり協議会 秋の収穫祭&フリーマーケット

日10月28日(日)10時～16時 内 10時～…フリーマーケット、サークル発表、模擬店(有料)、11時30分～…芋煮鍋(無料)、赤飯(200円)、14時～…演奏会 所 問 久寺家近隣センター 7179-1166

◆人権フェスタあびこ

日10月31日(水)13時～15時30分 所 西部福祉センター(入場無料) 内 「人権大喜利」落語家…山遊亭金太郎師匠ほか。我孫子警察署による防犯講話。 問 社会福祉課・内線432

◆採って食べよう里芋芋煮会

日11月3日(祝)10時～13時(小雨実施) 所 仲原農園(9時30分あけぼの山農業公園または我孫子駅北口集合) 定先着40人 費300円 持 長靴、軍手、飲み物、タオル、お椀、箸、農作業に適した服装 申・問 電話であびこ型「地産地消」推進協議会事務局 7128-7770(月・火・木曜日の9時～17時)

◆第4回 もみじまつり

日11月3日(祝)10時～15時(雨天時4日(日)) 所 布佐駅周辺 内 地元商店や地域希望者の出店、フリーバザールほか。おまつりスタンプラリーの抽選会も開催! 問 松島 7189-2100

◆第24回 我孫子市ペタンク大会

日11月4日(日)8時50分集合、13時ごろ解散(小雨実施) 所 川村学園女子大学グラウンド 内 3人1チームによるリーグ戦(初心者歓迎) 対市内在住、

在勤、在学の方 費1人300円(当日徴収) 申・問 八ガキに大会名、チーム名、参加者全員の氏名・住所・電話番号を明記し、10月24日(水)必着で〒270-1164つくし野6の16の15 鶴征 四郎 7184-3278

◆高校・大学・一般市民柔道大会

日・所11月4日(日)10時～市民体育館 対市内在住・在勤・在学の方 費500円 申・問 八ガキに大会名、住所、氏名、生年月日、学年、電話番号を明記し、10月25日(水)必着で〒270-1121中峠1304 星野榮 7187-1493

◆第42回 我孫子市民剣道大会

日11月11日(日)9時30分開会 所 市民体育館 種目…小学校低学年・高学年、中学男子・女子、高校男子・女子、大学一般男女3段まで、大学一般男女4段以上(全個人戦) 費小中学生300円、高校生以上500円(当日徴収) 申 八ガキ、ファクスに大会名、氏名、住所、電話番号、性別、年齢、段位を明記し、10月26日(金)必着で〒270-1132湖北台3の11の5日 高靖輝 7169-3115、携帯090-5403-2012

◆あびこ市民グラウンドゴルフ大会

日11月20日(火)(予備日29日(水))9時～12時30分 所 五本松運動広場 内 グラウンドゴルフ24ホールの個人戦 対市内在住の方 定先着144人 費500円(当日徴収) 申・問 往復八ガキに氏名、住所、電話番号、年齢を記入し、〒270-1173青山847の5 越前 7184-7635(10月31日(水)必着)

講演・講座・教室

◆湖北地区公民館自主事業 「ふれあい陶芸講座」

日10月27日、11月10日・24日、12月8日・22日、平成25年1月12日・26日、2月2日(いずれも土)10時～15時(全8回) 内 粘土の練り方から窯出しまで陶芸の基礎を学ぶ 定20人(応募多数時抽選) 費7000円(材料費込) 所・問・

やってみよう

会員・仲間募集

▼ランニングクラブ・我孫子走友会 毎週(日)7時～8時30分。手賀沼公園多目的広場集合。5km・10km・ウォーキング各コース。年2000円。 申・問 鎌方 7188-3301

▼バドミントン 毎週(日)13時～15時、(水)19時～21時。湖北台西小体育館。入1000円。3か月2000円。 問 湖北台バドミントンクラブ・島田 7188-2705

▼あびこJrアタッカーズ(バレーボール) 毎週(日)16時30分～18時55分。我孫子第二小学校体育館。小学校3年～6年生の男女。入3000円。月1000円。 問 牛島 7139-8415

▼我孫子空手道クラブ会員 毎週(月)18時30分～20時30分。湖北台東小学校体育館。月大人2500円、子供2000円。 問 吉田 7188-0862

市民伝言板

◆詳しい内容の確認は、当事者間で行うようお願いします。

市民伝言板は、次の通り省略しています

近セ=近隣センター・市セ=市民センター・布佐ステ=布佐ステーションホール・入=入会金・月=月会費・年=年会費・申=申し込み・問=問い合わせ

たのしもう

講演・催し

▼思い出の和紙絵展・横瀬貞子 10月18日(水)～27日(土)10時～17時。ギャラリー芙蓉。入場無料。伝統ある和紙を素材に見事な色彩センスで創作した花や風景画など洗練された作品。 問 ギャラリー芙蓉 7106-1369

▼素敵な音楽で楽しく、ダンスパーティ 10月23日(火)13時30分～16時20分。けやきホール。500円。トライアル、

ミキシングあり。 問 白樺社交ダンスクラブ・木村 090-4615-1605

▼琵琶演奏会(平家物語を中心に) 10月27日(土)13時開場、13時30分開演 アミュゼ柏。入場無料。 問 千葉県琵琶楽連盟・松田 7183-0489

▼ハロウィーン Cooking Party in English 10月31日(水)9時30分～12時。けやきプラザ8階。オーストラリア人講師とエスニック料理を作って楽しみませんか。3000円。 問 イングリッシュ360° 090-5498-0715

▼女性のためのこころのケア講座

11月10日(土)13時30分～15時30分。我孫子北近せ並木本館。グリーフ(喪失による深い悲しみ)ケアとは。500円。 申・問 グループ・ラバン 090-1534-8905(10時～20時)

▼金砂郷新そば祭と竜神峡谷大吊橋、黄門様の西山荘見学他 11月10日(土)我孫子駅北口8時出発。先着25名。3500円。 問 食農倶楽部・友利 7183-8383

▼来る年「巳」木目込干支無料講習会 12月14日(金)、17日(月)、23日(祝)。13時30分～16時30分。あびこ市民プラザ 2000円(材料費) 申込日10月26日(金)14時～16時。あびこ市民プラザ。 問 鈴木 7164-6609

▼うたびと「風」のつどい(女声)コンサート 11月16日(金)19時15分開演。川口リリア音楽ホール。委嘱初演…新実徳英(和合亮一「詩の邂逅」)、寺嶋陸也。指揮…片山みゆき。出演…碧&きなりね。 問 阿部 7184-0093

〈市民伝言板のお申込み方法〉 このコーナーに掲載を希望する方は、広報掲載依頼書(市役所秘書広報課広報室・各行政サービスセンターに用意、市ホームページからダウンロードも可)に必要事項を記入し、掲載希望号の1か月前の前日までに広報室へ提出してください。掲載する内容はイベント名・日時・場所・内容・費用・問い合わせ先などです。 秘書広報課広報室 7185-1269 7185-0127



11月3日(祝)・4日(日)開催 (雨天実施) 日本最大の鳥の祭典 ジャパンバードフェスティバル

今年12回目を迎えた日本最大規模の鳥の祭典「ジャパンバードフェスティバル(JBF) 2012」は「人と鳥の共存をめざして」をテーマに、アビスタ、手賀沼親水広場、水の館、鳥の博物館、鳥博広場、山階鳥類研究所で開催します。

開催日時 11月3日(祝)午前9時30分～午後4時、4日(日)午前9時30分～午後3時

◆親水広場・鳥博広場 ◎開会式(3日午前10時～) ◎NPO・学生パネル展示 ◎行政の環境活動・エコツーリズムのパネル展示 ◎鳥関連商品・望遠鏡・双眼鏡の展示・販売 ◎湖畔バードウォッチング(噴水前) ◎ステージイベント ◎全日本鳥フォトコンテスト表彰式、閉会式(4日午後2時30分～)

◆水の館 ◎全日本鳥フォトコンテスト作品展 ◎傷ついた鳥・写真展 ◎精密・野鳥ペーパークラフト展 ◎フィールドアート講演会(3日午前10時30分～) ◎鳥くん+富士鷹なすび講演会(3日正午～) ◎ワイバード講演会、トーク&スライドショー(3日午後1時30分～) ◎全日本鳥フォトコンテスト講演会(4日午後0時30分～) ◎生態系トラスト協会講演会(4日午前10時～)

◆鳥の博物館 ◎企画展「日本の鳥 鳥博コレクション展」 ◎JBFゲストトークなど(JBF開催中は入館無料)

◆山階鳥類研究所 山階鳥研 見にレクチャー(30分ごとの総入れ替え制。整理券は当日配布)

◆アビスタ ◎第22回鳥学講座『溜池の鳥と魚の密接な関係ーヨシゴイ・カンムリカイツブリ対モツゴ』(3日午後1時30分～3時) ◎JBF環境学会2012(4日) ◎ワイルドライフアート展「野生動物や鳥の絵画などの作品展」(3日、4日) ◎バードカービングによる社会貢献(視覚障害者のためのタッチカービング展、コアジサシの保護活動展ほか) ◎野鳥映像上映 ◎折り紙、切り絵作品展示と実演 ◎千葉県愛鳥作品コンクール作品展示ほか

◆手賀沼公園 鳥凧あげ

◆関連イベント JBF店頭ポスター展(市内小学生の鳥のポスター、市内20商店会に展示)

☎ 手賀沼課 ☎7185-1484(土・日、祝日を除く、午前8時30分～午後5時) 当日は ☎090-5823-9146、☎080-2679-6072



第15回 我孫子国際野外美術展

公開制作 10月20日(土)～26日(金)

作品展示 10月27日(土)～11月11日(日)

場所 布佐市民の森、相島の森、宮ノ森公園、布佐のまち周辺

入場料 無料(ただしイベントコンサートのみ有料)

◆10月26日(金)湖北地区公民館 午後7時～(開場6時30分) イベントコンサート「ピアノとチェロの夕べ」

出演 大川由美子さん(ピアノ)、平石桜子さん(チェロ)

入場料 大人1000円、高校生以下500円

◆10月27日(土)相島芸術文化村 午後1時～1時30分 オープニングセレモニー(倉脇特設ステージ)、午後1時30分～4時 レクチャーハイキング、午後5時～5時40分 薪神楽(雨天順延)

◆10月28日(日)布佐市民の森(花の広場) 午後1時～、午後3時～オカリナデュオ

◆11月4日(日)布佐市民の森(花の広場) 午後1時30分～4時 レクチャーハイキング

※レクチャーハイキング・コンサートは、天候により変更もしくは中止あり。

主催・☎ 我孫子野外美術展実行委員会 ☎090-9858-4625、✉aioe@live.jp ☎http://abikoe.com



第31回 我孫子市産業まつり

日時 10月21日(日)午前10時～午後3時 ※荒天の場合は28日(日)に延期

場所 湖北台中央公園(入場無料)

内容 企業展示、健康相談(市内病院)、年金労務なんでも相談(無料。社会保険労務士会)、消防アトラクション、青空市、我孫子市ふるさと商品の販売、ミニSL、スポーツスライダー、吹奏楽・太鼓、風船の配布、包丁研ぎ、もちまきほか

※会場周辺の道路は駐車禁止です。臨時駐車場を湖北台東小学校に設けますが、駐車台数に限りがあるため、車でのご来場はご遠慮ください。

主催 産業まつり実行委員会(我孫子市青壮年会議、我孫子市商工会、我孫子市) ☎http://www.geocities.jp/abikomaturi/

☎ 商工観光課 ☎7185-1475 ※テレホンサービス ☎0180-99-1515(当日午前6時30分～)

あびこ身近なとり

88

コムドリ(ムクドリ科)

写真 秦 伸光(鳥の博物館友の会)
文 斉藤 安行(鳥の博物館学芸員)



夏から秋にかけて、JR常磐線天王台駅にコムドリの集団ねぐらが現れるのは多くの方がご存じのはず。でも、この中に一回り小さなコムドリ

が混じることを知っているのは、よほど鳥好きの方でしょう。9月半ば、ねぐら入りを前に電線上に並んだムクドリの群中に、コムドリを見つけることができます。

コムドリは、本州中部以北、サハリン南部、南千島で子育てする日本準繁殖固有種です。フィリピン、中国、ボルネオ島で越冬する渡り鳥で、旅の途中我孫子に立ち寄りします。春は、手賀沼歩道でサクラの花蜜をついばむ姿を見かけることがあります。

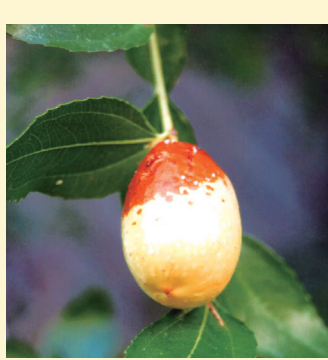
本種は、時期限定の我孫子の身近な鳥です。

あびこ植物図鑑

302

ナツメ(桑) クロウメモドキ科

文・写真 佐久間 俊行



9月の初旬に我孫子地区の人家で、色づいた実をつけたナツメの木を見かけました。ナツメは中国北部原産の落葉樹で、大きなものは高さが10mにもなり、枝には鋭い刺があります。花期は6～7月ごろで、花は小さく、直径が5～6mm。花弁や萼は5個ありますが、黄緑色で目立ちません。果実は2cm前後で、中に1cmほどの核があります。熟すと暗紅色に色づいて甘く、生食できますが、干したり、砂糖漬けにしたりして食します。

また、菓子の原料にも使われますが、薬用として利尿、滋養強壮、咳止めなどに用います。

消費生活センターだより7

☎04-7185-0999

水回りのトラブル

～修理依頼は慌てず慎重に！～



「トイレから水漏れがしたので、新聞の折込広告に掲載のあった業者に修理を依頼。作業前に修理代は6万円と言われ高いと思ったが、頼んだ手前断りきれずに修理してもらった。すぐには来てくれたがやはり高すぎるので支払いたくない。」このようなチラシや電話帳などの広告をみて呼んだ水回りの修理業者と、トラブルになるケースがみられます。

修理を依頼するときは作業前に原因や作業内容、費用の十分な説明を求め、納得がいけない場合はすぐに契約をせず、まずは応急処置を頼みましょう。あらかじめ元栓や止水栓の位置と締め方を確認しておくことも大切です。いざという時のために日ごろから信頼できる業者を探しておきましょう。

相談受付日時

平日、第2、4土曜日 午前10時～午後5時30分
アビクオーレ2階(イトーヨーカドー我孫子南口店)