

広報あびこ

市 民 憲 章

10月

平成24年
(2012年)

1日



- 水と緑と土のにおいがいっぱいの 住みよいあびこにします
 - 心と体をきたえ 生き生きと働き 伸びゆくあびこにします
 - 老人を大切にし 子どもの夢を育て 幸せなあびこにします
 - ふるさとを愛し 文化を高め 豊かなあびこにします
 - みんなで話しあい きまりを守り 明るいあびこにします
- 昭和56(1981)年1月15日制定

市ホームページアドレス <http://www.city.abiko.chiba.jp/> 携帯サイト <http://www.city.abiko.chiba.jp/mob/>
 編集・発行 我孫子市役所 総務部秘書広報課 広報室 〒270-1192 我孫子市我孫子 1858 番地 ☎04-7185-1111 (代表) FAX04-7185-0127 No.1318 (毎月1日・16日発行)

めばえ幼稚園



めばえ幼稚園は、緑豊かな自然に恵まれた約9000㎡の広大な園庭で子どもたちが自由にのびのびと遊ぶ生活を大切にしています。

住所 白山2の7の5 ☎7184-1313

ひかり幼稚園



静かなお寺の境内にある幼稚園です。子どもたちの心身ともに健やかな成長を願って日々の保育にとりくみ、豊かで温かい人間関係を大切にします。

住所 緑2の3の1 ☎7185-0415

若草幼稚園



元気な子・素直で明るい子・正直な子の育成を教育目標とし、自然とのふれあいを通して命の尊さと優しい心を育みます。茶道、ハンドベルなどの音楽を通しての情操教育や体操にも力を入れています。

住所 中里515 ☎7188-2026

湖北台幼稚園



湖北台幼稚園では、一人一人の子ども達の発達に必要な経験や体験の機会を多く計画し、援助しながら善悪の区別、他者への思いやりや社会性を育て、将来自立の為に土台づくりを大切にしています。

住所 湖北台8の10の2 ☎7188-1001

湖北白ばら幼稚園

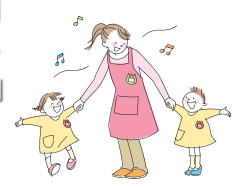


当園は命を大切に作るキリスト教保育を目指しています。広い敷地の中で虫や草花に囲まれ、自然の恵みに感謝しながら生活しています。そんな園はいつも子どもたちの笑い声であふれています。

住所 中峠村下1の2 ☎7188-2211

特集 市内私立幼稚園

幼稚園でも子育てを応援しています



平成25(2013)年幼稚園児を募集
 入園願書は、10月15日(月)から各幼稚園で配布します。11月1日(木)以降に出願手続きを行い、各幼稚園の案内に従ってください。
 園の案内に従ってください。

わだ幼稚園



鳥と虫と木々の声。自然環境の下で、子どもたちはきらきらした経験と笑顔でいっぱいです。幼稚園での遊びは豊かな感性と学びの力を育み、成長へと繋がっていきます。子どもの幸せな未来を目指します。

住所 布佐1275 ☎7189-1608

二階堂幼稚園



二階堂幼稚園は、日本女子体育大学を母体とし、「元気な体と豊かな心を育てる」保育を目指しています。職員全員が、一人一人を大切に、『自信と意欲、思いやりの心と、生きる力』を育てています。

住所 久寺家479の1 ☎7185-1371

エーデル幼稚園



天王台の高台に広々とした森のある自然環境豊かな幼稚園です。その森を生かし元気いっぱいになる「創造力」を育む教育を目指しています。また音楽によって「こころ」の成長を促す教育を実践しています。

住所 泉24の32 ☎7184-4804

つくしの幼稚園



本園では、やさしさと厳しさ、思いやりに満ちた温かみのある保育の実践をめざし、幼児にふさわしい環境の中で自主的、自発的な活動を促しながら調和のとれた子どもに育つことを目標にしています。

住所 つくし野6の23の10 ☎7184-3200

布佐台幼稚園



「美しい言葉は美しい心を育てます」心を育てる言葉の教育で読書好きな子に育ちます。芝生園庭と冒険の森・オリジナル遊具が好奇心と運動能力を育みます。600の輝く瞳がお待ちしております。

住所 布佐1849 ☎7189-0231

▼平成25年度実施予定

幼稚園名	預かり保育時間		長期休業日
	月曜～金曜 教育時間前	教育時間後	
めばえ	午前7時30分～	～午後7時	夏冬春期休業日 午前7時30分～午後7時
ひかり		～午後5時	
若草		～午後6時	夏冬春期休業日 午前8時～午後6時
湖北台		～午後6時	夏冬春期休業日 午前8時30分～午後6時
湖北白ばら		～午後7時	夏冬春期休業日 午前8時～午後7時
わだ	午前7時30分～	～午後7時	夏冬春期休業日 午前7時30分～午後7時
二階堂	午前8時～	～午後6時	
エーデル		～午後5時	
つくしの		～午後6時	
布佐台	午前8時～	～午後7時	夏冬春期休業日 午前8時～午後5時

各幼稚園では子育てのニーズに応じて、教育時間の前後や長期休業日に預かり保育を実施しています。詳しくは直接各幼稚園へお問い合わせください。

市内全ての幼稚園で預かり保育を実施

平成25年度の実施予定は左表のとおりです。詳しくは直接各幼稚園へお問い合わせください。



子どもたちの
健やかな成長のために
 我孫子市長 星野 順一郎

市では、乳幼児の子どもたちの育ちや子育て環境の変化から生じる多様な保育ニーズに応えるため、保育サービスの拡充を図り、すべての家庭における子育て支援をめざしています。

各幼稚園・保育園では、児童が環境の大きく違う小学校にスムーズに入学できるように、小学校と連携、交流を図っています。

これからの、未来を担う子どもたちが、我孫子の豊かな自然と文化にふれ、夢と希望を育んで成長できるように支援していきます。

保育園においては、我孫子市の独自施策として待機児童ゼロ施策を長年継続しており、働く保護者を支援しています。幼稚園では、昨年9月から近隣市に先駆けて「私立幼稚園預かり保育料助成金」制度を実施し、保護者の、仕事と子育ての両立支援も強化しました。