

売
買

空き家バンク登録No.16

布佐平和台

布佐平和台分譲地内

JR成田線・新木駅歩24分 布佐駅 徒歩20分

間取り・5LDK 建物面積・119.93㎡ 高台の角地
築年月・1987年01月 新耐震基準の建物

布佐平和台・建築協定・有

角地 高台で2階からの眺望よし 日当たり良好
広い土地「約78坪」 広い庭 カーポート有 窓が多く開放的
住環境よし 近くに総合病院あり [木戸公園]・隣
浴室はリフォームして、とても綺麗。
システムキッチンその他 収納スペース多数
閑静住宅地 周辺は、綺麗な街並みです。

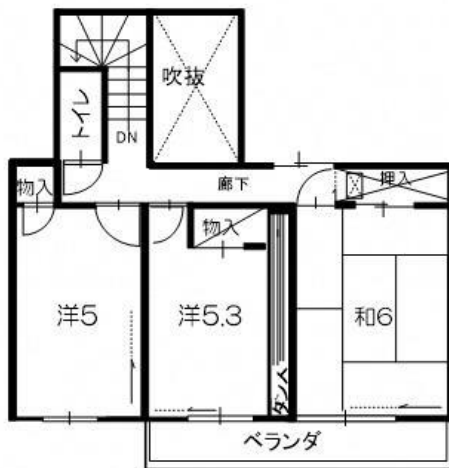


2Fからの見晴らしが良く、開放的です♪

カーポート有



【1階平面図】



【2階平面図】

※図面と現況が相違する場合は現況優先とさせていただきます。

種目	中古住宅
最寄駅	布佐
価格	1380万円
所在	我孫子市布佐平和台4-7-17
交通	成田線 新木駅 徒歩24分 成田線 布佐駅 徒歩20分
土地	260.30㎡ (78.74坪)
建物	119.93㎡ (36.28坪)
設備	公営水道、都市ガス、本下水
用途	第1種低層住居専用地域 建蔽率50%、容積率100%
現況	空家
備考	布佐平和台・建築協定・有 広い土地「約78坪」 広い庭 間取り・5LDK 建物面積・119.93㎡ 高台の角地 築年月・1987年01月 新耐震基準の建物

お問合せ先
我孫子市役所 建築住宅課
TEL:04-7185-1111(20-601)