



あびこの水道

No.33

— 編集・発行 —

我孫子市水道局
〒270-1166
我孫子市我孫子1684番地

直通ダイヤル
7184-0116(お客様センター)
7184-0257(水質・本管工事)
7184-0162(給水申請・漏水)
7184-0114(総務・財務・経理)

ホームページアドレス
<http://www.city.abiko.chiba.jp/suidou/>

平成22年度 水道事業会計予算の概要

平成22年度は、「水道事業中期計画」の4年目として、安全な水道水の安定供給に向けて、浄水場施設の更新事業や維持管理事業、地震に強い管への布設替工事などの配水管更新事業を行うとともに、引き続き経費の節減を図り、市民サービスの向上と健全な企業経営に努めます。

平成22年度の業務の予定量

給水戸数	51,630戸
年間総給水量	13,074,800m ³
1日平均給水量	35,821m ³

7万円を見込みました。収支の不足額9億1,677万円(有価証券償還受入金、有価証券取得費を除く)は、減債積立金や減価償却費等で留保された内部留保資金等で補てんします。

水道料金は便利な口座振替で
水道料金のお支払いは「便利で確実な」口座振替をお勧めしています。
口座振替は、毎月の定例日に、お客様の口座から、自動的に料金が引き落とされるため、納め忘れがなく、お支払いにいく手間が省け、大変便利です。
口座振替のお申し込みは市内の銀行、信用金庫、農業協同組合及びゆうちょ銀行(郵便局)で通帳・届出印、検針票(お客様番号のわかるもの)をご持参の上、お申し込み下さい。手続きは簡単です。

お問い合わせ
お客様センター(水道局2階)
☎7184-0116

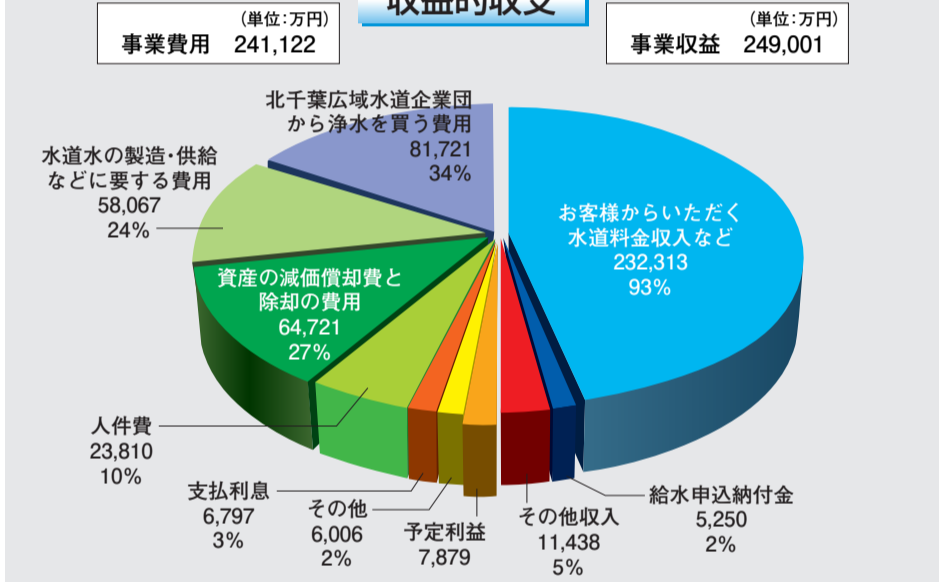
収益的収支の予算

水道水をつくり、お客様にお届けするための財源と経費にかかる予算です。
収益的収入の総額は、24億9,001万円を見込みました。このうち、お客様からいただく水道料金が23億2,313万円、新規に水道を引くお客様からの給水申込納付金が5,250万円、下水道料金収入受託料や預金利息等のその他収入が1億1,438万円です。
収益的支出の総額は、24億1,122万円を見込みました。このうち、北千葉広域水道企業団から浄水を買う費用が81,721万円、水道水の製造・供給などに要する費用が58,067万円、資産の減価償却費と除却の費用が64,721万円、人件費が23,810万円、支払利息が6,797万円、その他が6,006万円、予定利益が7,879万円、給水申込納付金が5,250万円、その他収入が11,438万円、負担金が900万円、有価証券取得費が20,000万円、地震に強い管への布設替等工事が64,104万円、その他改良事業費が11,336万円、企業債償還金が12,169万円、有価証券償還受入金19,941万円、有価証券取引額を除く実質収支不足額が91,677万円、資本的収支不足額が91,736万円です。

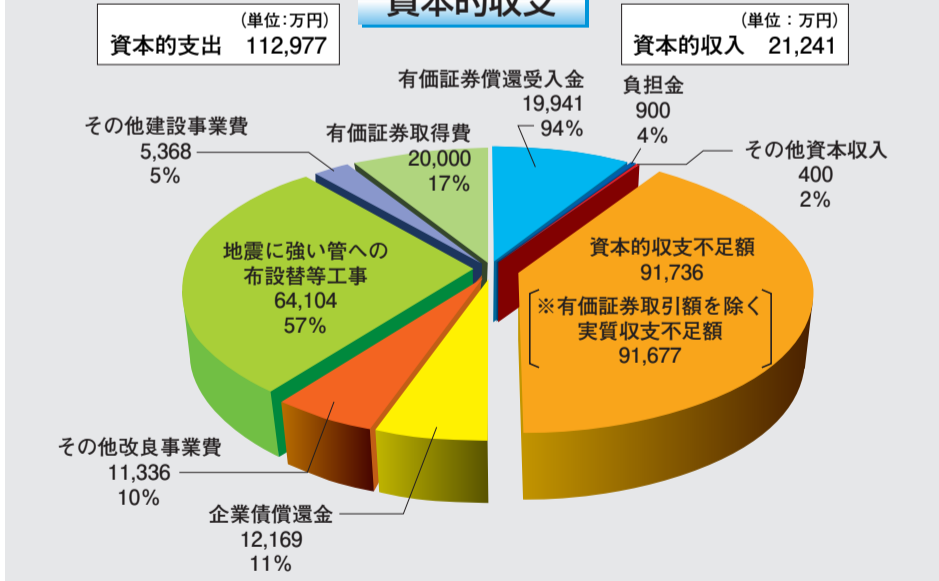
資本的収支の予算

水道施設を建設・改良するための必要な財源と経費にかかる予算です。
資本的収入は、消火栓設置負担金やその他収入(有価証券償還受入金を含む)で、2億1,241万円を見込みました。
資本的支出は、配水管新設工事等の建設事業費に2億5,368万円(有価証券取得費

収益的収支



資本的収支

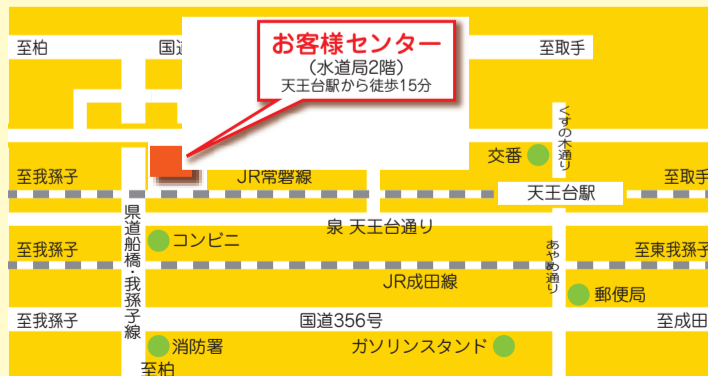


水道局お客様センターのご案内

電話番号 ☎7184-0116
窓口営業時間 平日 午前8時30分～午後5時まで
土曜日 午前8時30分～午後12時まで《日曜・祝日は除く》

主な受付内容や問い合わせ内容は

- ①水道を使用開始するとき
- ②引越しをするとき
- ③使用水量に関すること
- ④水道料金に関すること
- ⑤長い間水道をお使いにならないとき
- ⑥使用者または所有者の名義が変わるとき
- ⑦漏水に関する問い合わせ(平成22年4月1日より)



4月から水道料金が変わります。

平均7.86パーセントの値下げになります。

改定の内容については、11月1日の広報紙「あびこの水道」と、水道局のホームページで、すでにお知らせしたところですが、

●水道料金について

3月31日以前から使用している方は、新しい料金の適用は5月検針分(4月使用分)からとなります。

なお、4月1日以降から使用される方は、4月検針分から新しい料金が適用されます。

*主な改定点をお知らせします。

☆基本料金は、量水器(メータ)の口径13ミリと口径20ミリ以上で料金が異なります。

口径13ミリについては1,250円から890円に、口径20ミリ以上は1,060円に引き下げました。

(注)口径については、水道メータの上蓋に記載されています。

☆基本水量は10立方メートルまででしたが、5立方メートルに減量しました。

☆基本水量を超えた超過料金については、平均6.65パーセント引き下げました。

***上下水道料金早見表(3ページ)**を掲載しましたので、ご利用下さい。

●臨時水道料金について

水道を臨時に使用する際の料金を1立方メートル当たり338円から318円に引き下げました。

●手数料について

☆水道の開栓と閉栓の時に、それぞれ手数料をいただいておりますが、開栓手数料は廃止し、閉栓手数料のみとし、改定前の半額の500円としました。

☆水道の給水工事をする際に必要となる検査手数料は、現在、口径ごとにいただいておりますが、これを審査手数料(3,500円)と検査手数料(4,000円)の2つに分け、定額制としました。

●給水申込納付金について

給水工事の際に、工事申込者から給水契約負担金をいただいておりますが、名称を「給水申込納付金」と改め、納付金額を、口径13ミリについては105,000円に、20ミリについては252,000円に改めました。なお、25ミリ以上については、現行どおりとしました。

***臨時水道料金、手数料、給水申込納付金については4月1日以降の申請分から適用となります。**

●水道施設建設負担金について

「我孫子市水道施設建設負担金に関する要綱」を平成22年3月31日で廃止します。

水道局では、これからも安全でおいしい水の供給に努めてまいりますので、皆様のご理解とご協力をお願いします。

上下水道料金表

基本料金(1か月)		超過料金(1m ³ につき)		
上水道	下水道	超過水量	上水道	下水道
●口径が13mm ☒ 890円 ●口径が20mm以上 ☒ 1,060円 (基本水量5m ³ まで)	900円 (基本水量10m ³ まで)	0m ³ から5m ³ まで	基本料金のみ	基本料金のみ
		6m ³ から10m ³ まで	22円	
		11m ³ から20m ³ まで	145円	108円
		21m ³ から30m ³ まで	189円	114円
		31m ³ から40m ³ まで	237円	131円
		41m ³ から50m ³ まで	289円	167円
		51m ³ から100m ³ まで	346円	227円
		101m ³ 以上	405円	311円
口径13mmで1ヶ月25m ³ ご使用の場合の水道料金計算例	基本料金{(890円)+超過料金(22円×5m ³)+(145円×10m ³)+(189円×5m ³)}×1.05=3,564円			
口径20mm以上で1ヶ月25m ³ ご使用の場合の水道料金計算例	基本料金{(1,060円)+超過料金(22円×5m ³)+(145円×10m ³)+(189円×5m ³)}×1.05=3,743円			

*下水道をご利用のお客様は、下水道料金(変更なし)を合わせた金額となります。

水道メータの検針にご協力下さい。

水道局では、水道メータの検針を、毎月6日〜12日の期間に行っています。

水道メータの検針はお客様がご使用になった水量を正確に計り、水道料金計算の基礎となるものです。検針にあたっては、次のことにご協力をお願いします。

◎メータボックスの上に障害となるもの(車・植木鉢等)を置かないで下さい。

◎メータボックスの中に水や泥が入らないように、きれいにしておいて下さい。

◎犬はメータボックスから離れたところにつないで下さるようお願いいたします。

◎家の増改築などで、水道メータが、屋内や床下になる場合は、我孫子市指定の工事業者(4ページの一覧表をご覧ください)に申し込み、検針しやすい場所へ移動するようお願いいたします。

●水道メータの交換について

水道メータは計量法に基づき、8年間で新しいものと交換します。交換の際には、事前に「水道メータ交換のお知らせ」をお送りしますので、ご協力をお願いします。交換費用は無料です。

問い合わせ

お客様センター(水道局2階)

☎7184-0116



水道週間行事

(6月1日〜7日)

水道施設見学会

参加者募集

平成22年度水道週間行事の一環として、水道施設見学会を開催いたします。

皆様のご参加をお待ちしております。

期日 6月3日(木)(雨天実施)
集合場所・時間

①天王台駅北口(午前8時30分)→②我孫子駅北口(午前8時45分)

解散時刻

午後3時30分頃予定

見学場所

・新三郷浄水場(三郷市)
・手賀沼終末処理場(我孫子市)
参加費 無料

定員 40人(申込多数の場合は抽選)持参 昼食、飲み物、雨具(雨天時)申し込み 往復はがきに、郵便番号、住所、氏名、年齢、性別、電話番号、乗車場所

(①天王台駅・②我孫子駅)を明記し(往復はがき一枚で一名有効)4月30日必着

でお申し込みします。
〒270-1166

我孫子市水道局経営課

「施設見学会」係へ
*参加希望の方は、施設見学会時の安全確保のため運動靴でご参加下さい。

問い合わせ

経営課経営担当

☎7184-0114

上下水道料金早見表(使用水量70m³まで)

～新料金の適用は5月に行う検針分(4月使用分)からとなります～

(口径13mm)

(単位：m³、円。消費税込み)

使用水量	上水道	下水道	合計金額
5まで	934	945	1,879
6	957	945	1,902
7	980	945	1,925
8	1,003	945	1,948
9	1,026	945	1,971
10	1,050	945	1,995
11	1,202	1,058	2,260
12	1,354	1,171	2,525
13	1,506	1,285	2,791
14	1,659	1,398	3,057
15	1,811	1,512	3,323
16	1,963	1,625	3,588
17	2,115	1,738	3,853
18	2,268	1,852	4,120
19	2,420	1,965	4,385
20	2,572	2,079	4,651
21	2,770	2,198	4,968
22	2,969	2,318	5,287
23	3,167	2,438	5,605
24	3,366	2,557	5,923
25	3,564	2,677	6,241
26	3,763	2,797	6,560

使用水量	上水道	下水道	合計金額
27	3,961	2,916	6,877
28	4,160	3,036	7,196
29	4,358	3,156	7,514
30	4,557	3,276	7,833
31	4,805	3,413	8,218
32	5,054	3,551	8,605
33	5,303	3,688	8,991
34	5,552	3,826	9,378
35	5,801	3,963	9,764
36	6,050	4,101	10,151
37	6,298	4,238	10,536
38	6,547	4,376	10,923
39	6,796	4,513	11,309
40	7,045	4,651	11,696
41	7,348	4,826	12,174
42	7,652	5,002	12,654
43	7,955	5,177	13,132
44	8,259	5,352	13,611
45	8,562	5,528	14,090
46	8,866	5,703	14,569
47	9,169	5,878	15,047
48	9,473	6,054	15,527

使用水量	上水道	下水道	合計金額
49	9,776	6,229	16,005
50	10,080	6,405	16,485
51	10,443	6,643	17,086
52	10,806	6,881	17,687
53	11,169	7,120	18,289
54	11,533	7,358	18,891
55	11,896	7,596	19,492
56	12,259	7,835	20,094
57	12,623	8,073	20,696
58	12,986	8,311	21,297
59	13,349	8,550	21,899
60	13,713	8,788	22,501
61	14,076	9,026	23,102
62	14,439	9,265	23,704
63	14,802	9,503	24,305
64	15,166	9,741	24,907
65	15,529	9,980	25,509
66	15,892	10,218	26,110
67	16,256	10,456	26,712
68	16,619	10,695	27,314
69	16,982	10,933	27,915
70	17,346	11,172	28,518

(口径20mm以上)

(単位：m³、円。消費税込み)

使用水量	上水道	下水道	合計金額
5まで	1,113	945	2,058
6	1,136	945	2,081
7	1,159	945	2,104
8	1,182	945	2,127
9	1,205	945	2,150
10	1,228	945	2,173
11	1,380	1,058	2,438
12	1,533	1,171	2,704
13	1,685	1,285	2,970
14	1,837	1,398	3,235
15	1,989	1,512	3,501
16	2,142	1,625	3,767
17	2,294	1,738	4,032
18	2,446	1,852	4,298
19	2,598	1,965	4,563
20	2,751	2,079	4,830
21	2,949	2,198	5,147
22	3,147	2,318	5,465
23	3,346	2,438	5,784
24	3,544	2,557	6,101
25	3,743	2,677	6,420
26	3,941	2,797	6,738

使用水量	上水道	下水道	合計金額
27	4,140	2,916	7,056
28	4,338	3,036	7,374
29	4,537	3,156	7,693
30	4,735	3,276	8,011
31	4,984	3,413	8,397
32	5,233	3,551	8,784
33	5,482	3,688	9,170
34	5,730	3,826	9,556
35	5,979	3,963	9,942
36	6,228	4,101	10,329
37	6,477	4,238	10,715
38	6,726	4,376	11,102
39	6,975	4,513	11,488
40	7,224	4,651	11,875
41	7,527	4,826	12,353
42	7,830	5,002	12,832
43	8,134	5,177	13,311
44	8,437	5,352	13,789
45	8,741	5,528	14,269
46	9,044	5,703	14,747
47	9,348	5,878	15,226
48	9,651	6,054	15,705

使用水量	上水道	下水道	合計金額
49	9,955	6,229	16,184
50	10,258	6,405	16,663
51	10,621	6,643	17,264
52	10,985	6,881	17,866
53	11,348	7,120	18,468
54	11,711	7,358	19,069
55	12,075	7,596	19,671
56	12,438	7,835	20,273
57	12,801	8,073	20,874
58	13,164	8,311	21,475
59	13,528	8,550	22,078
60	13,891	8,788	22,679
61	14,254	9,026	23,280
62	14,618	9,265	23,883
63	14,981	9,503	24,484
64	15,344	9,741	25,085
65	15,708	9,980	25,688
66	16,071	10,218	26,289
67	16,434	10,456	26,890
68	16,797	10,695	27,492
69	17,161	10,933	28,094
70	17,524	11,172	28,696

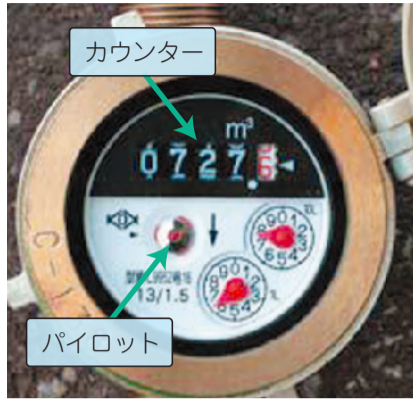
水道の漏水防止にメータの 日常点検をお願いします。



水道の使用量が急に増えたり、壁や蛇口に耳を当てると「シューシュー」と音がするときなど、地下や床下など見えないところで水が漏れている可能性があります。漏水はそのままにすると、建物に影響が出たり、水道料金も高くなります。漏水防止のために水道メータの日常点検をお勧めします。

○簡単な点検方法

ご家庭の水道の蛇口を全部閉めて、水道メータボックスを開けて下さい。この状態でパイロットマークが回転していれば、宅内(水道メータから蛇口まで)のどこかで漏水している疑いがあります。お早めに修理して下さい。



またマンションなどの共同住宅にお住まいの場合は、建物の所有者・管理者・管理会社に連絡して下さい。

○漏水修理費用の負担範囲

一般住宅は、道路の配水管から分岐して設けられた給水装置に係る水道メータボックス

ス内の給水管までは、水道局が漏水修理を行います。これ以降の蛇口までは、お客様の負担となります。

アパート、マンション等については、道路の配水管から分岐して設けられた給水装置に係る止水栓きょう(丸い筒状のもの)内の給水管まで水道メータボックス内の給水管は、水道局が漏水修理を行います。これ以外については、お客様の負担になります。

また、宅内に設けられている止水栓きょう(丸い筒状のもの)及び水道メータボックスの破損等による交換などの費用については、お客様の負担となります。

お客様の負担となる漏水修理並びに止水栓きょう及び水道メータボックス交換の依頼は、我孫子市指定の工事業業者にお願ひします。(下記の一覧表をご覧ください。)

○漏水の修理費用は

漏水の状況によって異なります。あらかじめ修理の依頼先に見積もりをしてもらい、工事内容の確認をすることをお勧めします。

また、見積もりも有償になることがありますので、事前に依頼先にご確認下さい。

○漏水の応急手当の仕方

業者が修理にお伺いするまでのあいだ、応急手当をして

おきましょう。
・水道メータボックスの中にある止水栓で水を止めて下さい。

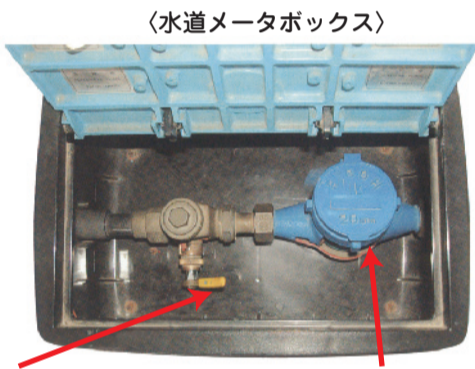
・止水栓がハンドルの場合は、右にまわして水を止めて下さい。
・止水栓がレバーの場合は、レバーの動く方向に動かして水を止めて下さい。

◎その他の水道故障について

■蛇口の水が止まらないとき
コマやパッキンを取替えると、ほとんどの場合、水は止まります。
コマやパッキンを取替えても水が止まらないときや、蛇口の取り付け部分から水が漏れている時は、すぐに修理を依頼して下さい。

■水洗トイレなどの水漏れ

水洗トイレ、ガス湯沸し器、太陽熱温水器、電気温水器などから水が漏れているときは、器具メーカー・販売店へ修理を依頼して下さい。



問い合わせ

工務課給水担当
☎ 7184-0162

悪質商法や詐欺にご用心

水道局の職員を装って、水道料金を詐取したり、水道局から依頼された偽り、漏水調査や水質検査等と称して必要のない工事の強要や、高額な浄水器を売りつけたりするなどの詐欺や悪質な訪問販売が各地で発生しています。
実際に次のような手口が報告されています。くれぐれもご用心下さい。

●水道局職員を名乗る男性二人組が水道メータの点検にきたと訪問し、一人がお客様とメータや器具点検を行っているスキに、もう一人

●水道局がお客様の家の水道メータ交換をした直後に、水道局職員を装って訪問し、「先程、交換したメータの代金をいただきにきました。」と言ってお金をだまし取る。
●水道局から依頼されて水質検査にきたと訪問し、検査を行ったふりをして、水道管の中が泥だらけでさびているので管の取替え工事が必要などだまして、工事契約を結ぼうとする。
●お客様宅に電話をかけた水道局から委託された検針員ですが、水道料金が支払わ

れていません。至急、次の口座へ振り込んでください。」と言ってお金を振り込ませようとする。

*水道局では、特定の商品の販売や工事のあつ旋を一切行っておりません。
*水道局では、水道メータ交換でお金をいただくことはありません。



不審に思われた場合は、水道局にお問い合わせ下さい。
問い合わせ
工務課給水担当
☎ 7184-0162

我孫子市指定給水装置工事業業者(市内)

平成22年1月末現在

指定事業者名	事業所所在地	電話番号
(有)玉田電機水道工業	白山1丁目15-18	7182-2018
(株)アオイ	本町1丁目4-21	7182-3101
(有)我孫子設備	本町3丁目6-1	7182-8111
渋谷産業(株)	本町3丁目6-17	7184-7771
(有)渋谷総合設備	我孫子1丁目14-6	7184-3330
(株)クラシアン	我孫子4丁目4-3	7185-8451
(有)嶺岸設備工業	寿2丁目7-7	7182-3940
(株)島田管工	栄39-1	7182-0171
(有)渡辺住設	並木9丁目7-3	7182-8433
(株)我孫子水道メンテナンス	天王台6丁目5-15	7182-5995
(有)ウォーター・スプライト	天王台6丁目9-3	7183-2245
マルゼン工業	柴崎台2丁目13-22	7182-9566
かくみや水道店	東我孫子2丁目34-14	7149-0269
(有)渡辺管工事	下ヶ戸438-1	7184-4111
(有)中野設備工業所	湖北台1丁目3-1	7188-0751
(有)光設備工業	湖北台5丁目4-21	7188-0285
(有)秀和設備	中峠台27-23	7149-4040
和設備	中峠3048-28	7187-5176
(株)菊池設備工業	中峠3050-4	7188-2325
染谷建築設備	古戸577-1	7188-2069
三津和工業(株)	新木1966-21	7199-2781
(有)渋谷電機水道設備	新木2070-3	7188-9131
丹羽工業(株)	布佐845-1	7188-7271
(有)成島設備	布佐2263-5	7189-1211
(有)中島	布佐2820-58	7189-2952
(株)ライフフィット	布佐3398	7189-2921
(有)松島甚五郎商店	都13-10	7189-2100

市外の指定給水装置工事業業者については、お問い合わせいただくか、我孫子市のホームページにてご覧下さい。