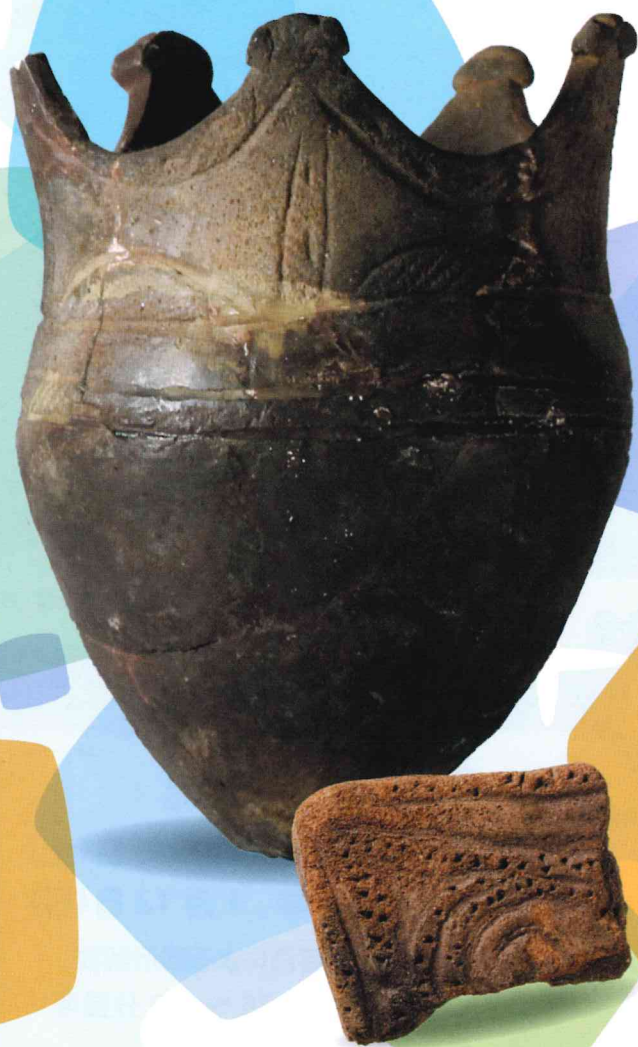


令和6年度 船橋市飛ノ台史跡公園博物館 企画展

# 縄文と弥生

— 船橋の縄文晩期と弥生時代 —



令和6年

令和7年

11月9日(土) ▶ 2月2日(日)

**休館日** 毎週月曜日(1月13日を除く)、12月29日～1月3日、1月14日

**開館時間** 9:00～17:00(入館は16:30まで)

**入館料** 一般110円、高校生50円、市内在住の小中学生無料



Tobinodai Historic Site Park Museum  
船橋市 飛ノ台史跡公園博物館



無料観覧日

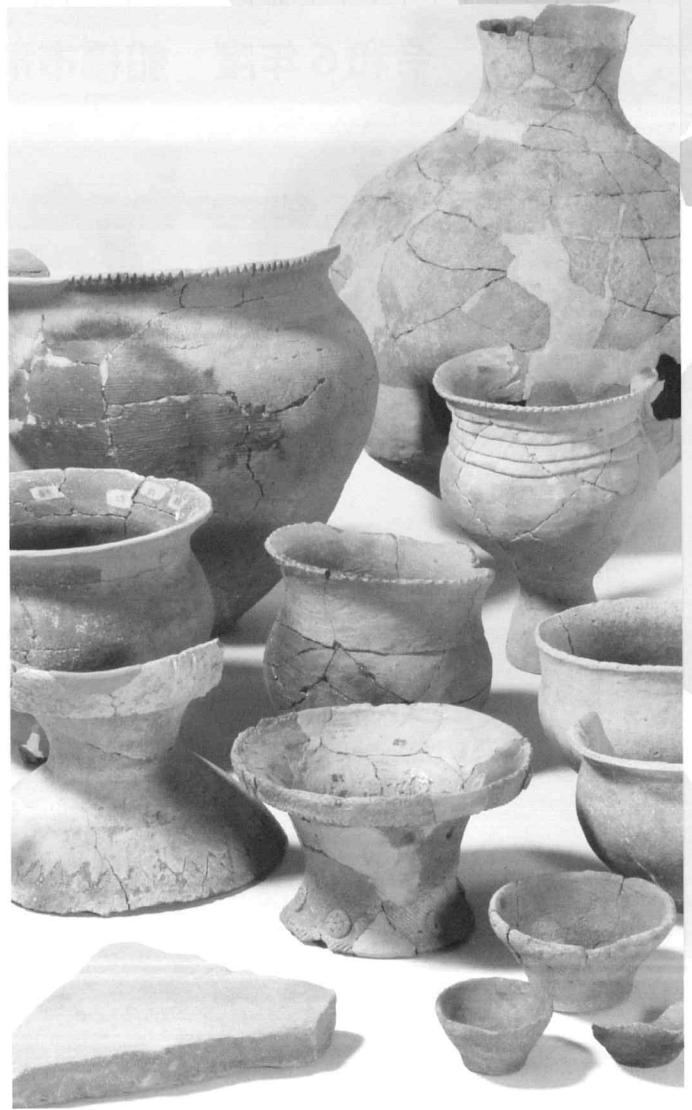
1月12日(日)  
13日(月・祝)

# 縄文と弥生

— 船橋の縄文晩期と弥生時代 —

縄文時代から弥生時代の移り変わりは一般的なイメージとして、狩猟・採集・漁労から稲作農耕へと生業の変化が起こり、金属器が普及する大きな変革の時期と捉えられています。しかし、船橋市内の縄文時代晩期から弥生時代中期は遺跡の数が少なくなる時期であり、変化の様子を捉えることが難しくなっています。近年の発掘調査で出土した市内の弥生時代の資料を紹介するとともに、晩期から弥生時代への様子を見ていきます。

弥生時代と比べることで縄文時代をより深く考えていきたいと思えます。



表紙の遺物：左 金堀台貝塚出土 深鉢形土器（縄文晩期）  
左下 金堀台貝塚出土 土版（縄文晩期）  
右 西駿河台遺跡出土 甕形土器（弥生後期）

▲夏見台遺跡（68）SI-008 出土 弥生土器・石器

## 関連イベント

### とびはくクイズ王

令和6年11月16日(土)～令和7年2月2日(日)

企画展や常設展をより深く知るためのクイズラリー。  
先着で景品もあります。

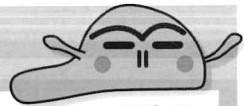
### とびはくタイムアタック

令和6年12月8日(日)、令和7年1月13日(月・祝)・2月2日(日)

企画展クイズラリーの回答時間を競い合い順位を決めるイベントです。



飛丸くん



エビソークン

### 展示解説

令和6年11月16日(土)

令和7年1月12日(日)

担当学芸員による展示解説  
各日 13:30～30分程度  
事前予約不要



とってちゃん

#### ご利用案内

開館時間 午前9時～午後5時  
(入館は午後4時30分まで)  
休館日 毎週月曜日(1月13日を除く)、  
12月29日～1月3日、1月14日  
入館料 一般 110円(団体20名以上70円)  
児童生徒 50円(団体20名以上30円)  
市内在住小中学生 無料

#### 交通案内

東武アーバンパークライン 新船橋駅下車 徒歩8分  
京成本線 海神駅下車 徒歩15分  
東葉高速鉄道 東海神駅下車 徒歩12分  
船橋新京成バス JR船橋駅北口から山手ループ線  
[海神中学校前]下車 徒歩1分



## 船橋市飛ノ台史跡公園博物館

〒273-0021 千葉県船橋市海神4-27-2 TEL:047-495-1325 FAX:047-435-7450

飛ノ台史跡公園博物館

検索