

①けやきプラザ

千葉県と我孫子市の複合施設です。11階の展望スペースからは市内のまちなみや手賀沼のほか、茨城県側や筑波山、柏市など遠景が望めます。

②飯泉喜雄顕彰碑・停車場道碑

- 明治29(1896)年開業の我孫子駅用地を無償提供し、鉄道を誘致した飯泉喜雄の偉業を称え、平成15(2003)年、多くの市民の寄付により顕彰碑が建てられました。
- 我孫子駅開業の5年後、成田鉄道の開通に伴い、分岐点となった我孫子駅前を整備しました。停車場から成田街道(国道356号)まで停車場道を造成し、町の有志の人達は記念として停車場道碑を建てました。

③八坂神社

創建は1396年。我孫子宿の誕生の頃、宿の入り口の守り神として建立されました。毎年7月の祭礼では大神輿と山車が町を練り歩きます。

④興陽寺

1580年開山の曹洞宗の寺院で、風格と歴史が感じられます。境内に国土地理院が設置した高精度の電子基準点があります。新四国相馬霊場第59番札所です。

⑤嘉納後楽農園跡

嘉納治五郎は、理想の学園設立のために取得した2万坪の土地で大正10年に農園を開設し、およそ20年あまり存続しました。没後、農園は住宅地となり周囲には目印の桜が植えられました。白山に残る桜の古木はその時の物、あるいは子孫ともいわれています。現在は農園の説明板のみがあります。

⑥富士見坂

嘉納後楽農園跡の住宅地から、手賀沼側へ降りる階段が6本造られました。一番西側の階段は、富士山が真正面に見えることから富士見坂と呼ばれ、現在は、スカイツリーも見えることがあります。

⑦白山グリーンタウン (まちなみ八景)

昭和57(1982)年頃に手賀沼を見渡す台地の傾斜地や木々をそのままに活かして低層集合住宅が建てられ、住宅を囲むように植樹もされました。人と自然の調和が落ち着いたまちなみの景観を醸し出しています。

⑧白山古墳公園

周辺から須恵器、鉄器が出土していることから、古代の人々の暮らしたにも最適な土地だった様です。

⑨湧き水の小径 (ハケの道八景)

船戸の森の坂下付近のハケの道は築地塀(つじべい)の家や湧き水が、風情のある景観を見せています(第2回我孫子市景観賞)。更に西へ進むと、田園と手賀沼が見渡せます。

⑩船戸の森の坂 (坂道八景)

緩やかな坂道の左右は大きな樹々で囲まれ、夏は涼しさ、冬は暖かさが感じられる雰囲気です。坂の右側は良く手入れされた森の斜面です。

⑪旧武者小路実篤邸跡

白樺派の一人であった武者小路実篤は、ここで作品『新しき村』の構想を立てました。入口付近の様々な樹々が四季折々に楽しませてくれます。現在は私有地のため非公開です。

⑫根戸船戸緑地 (公園八景/斜面林・田園八景)

斜面林・田園八景「根戸城跡・根戸船戸緑地」の一部です。東西に広がる2.72haの手賀沼沿いの斜面林で、このうち2.0haが特別緑地保全地区に指定されています。都市における良好な自然環境が残され、地形を活かした園路が樹林の中に整備され、散策や自然観察をする人々の心が癒される緑地となっています。ポランティア団体「船戸の森の会」が手入れを行っています。

⑬ゴール・我孫子駅南口

ゴール・我孫子駅南口

根戸船戸緑地

旧武者小路実篤邸跡

船戸の森の坂

湧き水の小径

白山古墳公園

白山グリーンタウン

富士見坂

嘉納後楽農園跡

興陽寺

八坂神社

飯泉喜雄顕彰碑

停車場道碑

けやきプラザ

スタート
けやきプラザフロビー

コース約4.3km
消費カロリー
194kcal
体重60kgの方が
時速4kmで
歩いた場合



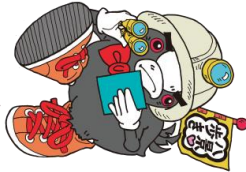
八景歩き 検索

八景歩きは他にも
コースがあるよ

手賀沼のうなぎちゃん



オカイさん



白山のまちなみと 船戸の森・湧き水の 小径コース

我孫子のいろいろ 八景歩き

我孫子エリア
2

白山のまちなみと船戸の森・湧き水の小径コース



12 根戸船戸緑地から見える手賀沼



11 旧武者小路実篤邸跡



10 船戸の森の坂



9 湧き水の小径



8 白山古墳公園



7 白山グリーンタウン



オオバンくん



2 飯泉喜雄顕彰碑

2 停車場道碑



3 八坂神社



4 興陽寺

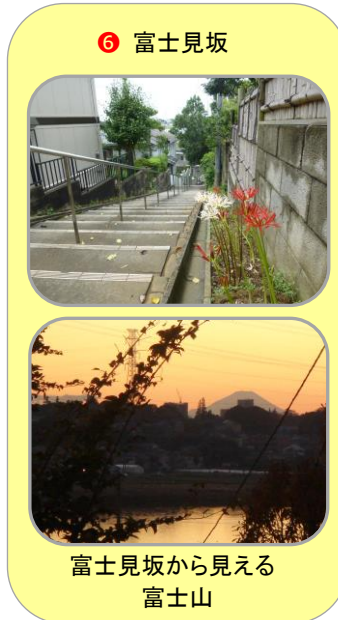
<アビシルベ>
我孫子インフォメーションセンター



6 富士見坂



富士見坂から見える
富士山



<アビスタ>
生涯学習センター



手賀沼のうなぎちゃん

我孫子のいろいろ八景歩き
白山のまちなみと船戸の森・湧き水の小径コース
発行 平成28年10月 第1刷発行
令和4年10月 第4刷発行
発行者 我孫子市都市計画課景観推進室 ☎04-7185-1111 (代表)
企画・編集 我孫子の景観を育てる会