

我孫子のいろいろ八景 見聞綴り

其の二

まちなみ八景 / ハケの道八景 / 斜面林・田園八景

我孫子市

我孫子のいろいろ八景（其の二）

まちなみ八景 （市域東から）

布佐平和台
湖北台
(株)日立総合経営研修所周辺
旧街道の面影が残る柴崎
若松
つくし野
我孫子2丁目マンションストリート
白山グリーントウン

ハケの道八景 （市域東から）

布佐北面の里の道
布佐下の小径^{こみち}
ハケの道の迷路
岡発戸・都部の谷津^{おかほつと いちぶ}
岡発戸のお遍路道^{おかほつと}
高野山新田ビオトープの道^{こうのやま}
白樺派の小径^{こみち}
湧水の小径^{わきみず こみち}

斜面林・田園八景 （市域東から）

広大な手賀沼干拓地
利根水郷ラインから臨む緑の帯
中里市民の森の斜面林
古利根沼の斜面林
岡発戸・都部の谷津^{おかほつと いちぶ}
高野山桃山公園・日立の森^{こうのやま}
北新田
根戸城跡・根戸船戸緑地

はじめに

我孫子市では、市民の皆さんの景観への関心を高めるとともに、我孫子の景観資源の発掘を目的として、平成24年度から「我孫子のいろいろ八景探し」を行っています。

我孫子のいろいろ八景探し（其の一）では、多くの市民の皆さんの声をもとに「公園八景」「坂道八景」「成田線車窓八景」を選定することができました。

今回は、我孫子のいろいろ八景探し（其の二）として、「まちなみ」「ハケの道」「斜面林・田園」の3つのテーマについて、平成25年7月1日～平成25年8月31日まで、市民の皆さんから八景の募集を行いました。その結果、172人の方から677件（まちなみ：249件、ハケの道：181件、斜面林・田園：235件、その他：12件）の応募がありました。八景の選考は、市内で景観づくりや自然保護、歴史・文化の振興などの活動を行っている市民団体に属する7名の委員で構成する「我孫子のいろいろ八景選考委員会」において審査し、テーマごとに8か所の景観を左記のとおり選定しました。今回もまた、市民の皆さんのおかげで素晴らしい八景を選ぶことができました。

この見聞綴りには、市民の皆さんが良く知っている場所や風景などがたくさん紹介されています。それぞれの八景に掲載した写真は、見どころのほんの一部を紹介したものです。まちなみ八景では、「統一感のあるまちなみ」「みどり豊かな潤いのあるまちなみ」「住民活動により成果を上げているまちなみ」などを紹介しています。ハケの道八景では、「里の風景と調和したのどかな道」「豊かな自然に包まれた道」「白樺派の文人達に思いを馳せながら歩く道」などを紹介しています。斜面林・田園八景では、「斜面林と田園のコントラストが美しい景観」「スケールの大きな田園景観」「水面と斜面林が織りなす自然景観」などを紹介しています。ぜひ一度、訪れてみてください。

この企画は、市の景観づくり市民団体に認定されている「我孫子の景観を育てる会」の皆さんの協力を得て実施しました。今後も、我孫子の素晴らしい景観を市民の皆さんに紹介するため、新たなテーマで八景探しを行い、我孫子の景観資源を増やしていきたいと考えています。

魅力ある景観づくりには、市民の皆さん、事業者の方々と行政が協働で取り組んでいくことが必要です。本綴りが我孫子の景観づくりに対する市民の皆さんや事業者の方々の意識を高め、我孫子の豊かな景観を未来へ引き継ぐための一助になれば幸いです。



オオバンくん

目次

我孫子のいろいろ八景其の二分布図	・ ・ ・ ・	1
まちなみ八景		
① 布佐平和台	・ ・ ・ ・	2
② 湖北台	・ ・ ・ ・	3
③ (株)日立総合経営研修所周辺	・ ・ ・ ・	4
④ 旧街道の面影が残る柴崎	・ ・ ・ ・	5
⑤ 若松	・ ・ ・ ・	6
⑥ つくし野	・ ・ ・ ・	7
⑦ 我孫子2丁目マンションストリート	・ ・ ・ ・	8
⑧ 白山グリーンタウン	・ ・ ・ ・	9
ハケの道八景		
① 布佐北面の里の道	・ ・ ・	10
② 布佐下の小径 <small>こみち</small>	・ ・ ・	11
③ ハケの道の迷路	・ ・ ・	12
④ 岡発戸 <small>おかほつと</small> ・都部 <small>いちぶ</small> の谷津	・ ・ ・	13
⑤ 岡発戸 <small>おかほつと</small> のお遍路道	・ ・ ・	14
⑥ 高野山 <small>こうのやま</small> 新田ビオトープの道	・ ・ ・	15
⑦ 白樺派 <small>こみち</small> の小径	・ ・ ・	16
⑧ 湧水 <small>わきみず</small> の小径 <small>こみち</small>	・ ・ ・	17
斜面林・田園八景		
① 広大な手賀沼干拓地	・ ・ ・	18
② 利根水郷ラインから臨む緑の帯	・ ・ ・	19
③ 中里市民の森の斜面林	・ ・ ・	20
④ 古利根沼の斜面林	・ ・ ・	21
⑤ 岡発戸 <small>おかほつと</small> ・都部 <small>いちぶ</small> の谷津	・ ・ ・	22
⑥ 高野山 <small>こうのやま</small> 桃山公園・日立の森	・ ・ ・	23
⑦ 北新田	・ ・ ・	24
⑧ 根戸城跡・根戸船戸緑地	・ ・ ・	25
訳注	・ ・ ・	26
我孫子のいろいろ八景選考委員会委員	・ ・ ・	27

我孫子のいろいろな八景分布図

- まちなみ八景選定地
- ハケの道八景選定地
- 斜面林・田園八景選定地

● 【まちなみ八景】

- ① 布佐平和台 p 2
- ② 湖北台 p 3
- ③ 櫛日立総合経営研究所周辺 p 4
- ④ 旧街道の面影が残る柴崎 p 5
- ⑤ 若松 p 6
- ⑥ つくし野 p 7
- ⑦ 我孫子2丁目マンションストリート p 8
- ⑧ 白山グリーンタウン p 9

● 【ハケの道八景】

- ① 布佐北面の里の道 p 10
- ② 布佐下の小径 p 11
- ③ ハケの道の迷路 p 12
- ④ 岡養戸・都部の谷津 p 13
- ⑤ 岡養戸のお遍路道 p 14
- ⑥ 高野山新田ピオトープの道 p 15
- ⑦ 白樺派の小径 p 16
- ⑧ 湧水の小径 p 17

● 【斜面林・田園八景】

- ① 広大な手賀沼干拓地 p 18
- ② 利根水郷ラインから臨む緑の帯 p 19
- ③ 中里市民の森の斜面林 p 20
- ④ 古利根沼の斜面林 p 21
- ⑤ 岡養戸・都部の谷津 p 22
- ⑥ 高野山桃山公園・日立の森 p 23
- ⑦ 北新田 p 24
- ⑧ 根戸城跡・根戸船戸緑地 p 25



まちなみ八景① 布佐平和台

～自主協定を守り、緑豊かで目を見張る生垣を造り出したまち～



J R 成田線布佐駅下車
徒歩：南口降りてすぐ



J R 成田線布佐駅南口前の高層マンションとその周辺からこのまちが始まります。トウカエデの街路樹に縁どられた、やすらぎの道（注 1）の両側に広がる住宅街です。昭和 52 年頃より入居が始まり、今では落ち着いたある「まち」になっています。

住民の皆さんの理解と協力により、建築協定の更新や緑地協定の一本化などを行い、美しいまちなみ環境の維持に努めています。平成 9 年には「第 1 回我孫子市景観奨励賞」を受賞しています。また、平成 18 年には「第 2 回住まいのまちなみコンクール」（注 2）で「住まいのまちなみ賞」を受賞しています。

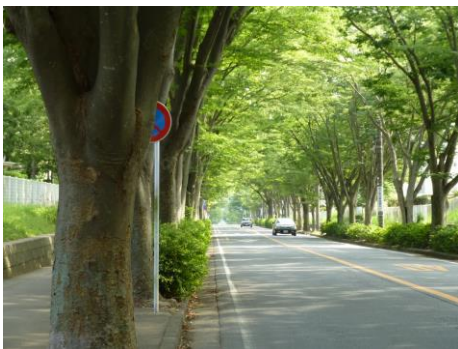
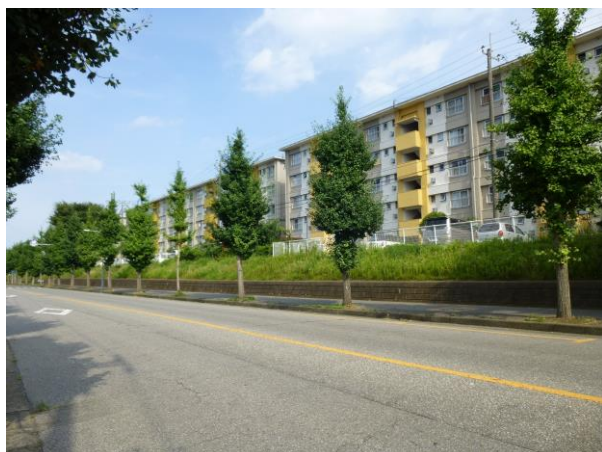
それぞれの住宅で趣向を凝らしたガーデニングや生垣の手入れなどが行われており、まちなみ環境に対する工夫と努力がうかがえます。余間戸公園付近の通り沿いの住宅では、庭を季節の花々で彩り、眺めているだけで心が弾みます。また、西端の阪東バス折返所付近にある住宅では、生垣が見事に手入れされ、散歩をする人々の心に潤いを与えています。

まちなみ八景② 湖北台

～ケヤキ並木と緑豊かな木々に囲まれたまちなみ～



J R 成田線湖北駅下車
徒歩：南口降りてすぐ



成田線湖北駅南口から広がるUR都市機構の約80棟の中層住宅と戸建住宅のある地域です。「湖北台団地」は昭和45年頃より入居が始まり、今では樹木が大きく育ち緑豊かな住環境を保っています。けやき通りの坂（坂道八景）の並木は、新緑や紅葉が人々を楽しませ、四季を通じて美しい湖北台中央公園（公園八景）は、市民の憩いの場になっています。

まちの中央にはゆったりとした曲線の四季の道（注3）があり、長く続くイチョウ並木や、根元の花壇がまちなみに季節の変化を添えています。四季の道の北側の地域は、落ち着いた静かなまちなみで、住民の高齢化に伴い、自治会やボランティアの見守り活動が盛んです。湖北台中央公園の東側には、ケヤキの並木道に沿って庭木が美しい素敵な雰囲気住宅が続きます。手賀沼ふれあいライン（注4）に面した一帯は、田園風景が望めるのどかなまちなみです。

まちなみ八景④ 旧街道の面影が残る柴崎

～旧水戸街道沿いにある旧家の^{たたず}佇まいを残したまちなみ～



J R 常磐線天王台駅下車
徒歩：北口から徒歩5分

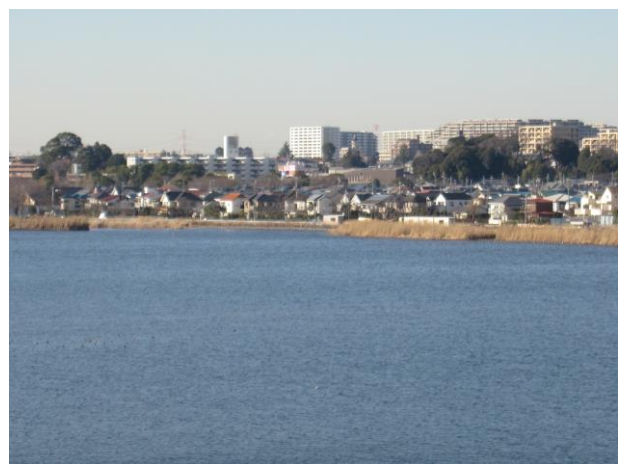


柴崎神社の前を通る旧水戸街道は、国道6号に出るまでの短い距離ではありますが、旧柴崎村名主邸や旧家が立ち並び、旧街道の面影が残る我孫子では唯一のところ。通りにあるレトロな構えの理容室は道行く人の目を惹きます。大正から昭和の時代には、酒屋・米屋・油屋・菓子屋・旅館などがあり、街道はずいぶん賑わっていたようです。

周辺には日本武尊^{やまとたけるのみこと}が武運長久を祈願したといわれる柴崎神社、鯖大師堂がある円福寺（新四国相馬霊場八十八カ所（注6）五十五番札所）、樹齢250年の榎^{まがや}の古木（県指定文化財）がある東源寺（新四国相馬霊場八十八カ所七十五番札所）があります。ゆっくりと歩いて訪ねてみてください。

まちなみ八景⑤ 若松

～手賀沼に臨む旧区画と新区画の建物が整然と共存し時を感じるまちなみ～



J R 常磐線我孫子駅下車
徒歩：南口から徒歩10分



若松は、手賀大橋から一望でき、我孫子では唯一手賀沼に面した住宅街です。昭和40年代にできた旧区画と、数年前にNTT社宅跡地に建てられた新区画がある地域です。

商業施設が多い手賀沼ふれあいライン（注4）に沿っていますが、一步住宅街に入るととても静かで驚きます。屋根の高さが揃っていて、家並みが整然と並んでいる落ち着いた住宅街です。

新区画の家には塀がなく、色調の揃った若い世帯向けのモダンな住宅です。また、照明も工夫されていて夜間の景観も良いところです。

若松地域への入口には、すべて30km/h制限の標識が立ち、路面にはグリーンのカラー塗装に「ゾーン30」（注7）の表示がされ、人を大切にしたまちなみ空間となっています。

住宅街の西側には手賀沼公園（公園八景）や生涯学習センターアビスタがあって、市民の憩いの場、学びの場として親しまれています。

まちなみ八景⑥ つくし野

～アキニレ並木と地区計画で住環境とまちなみを守っているまちなみ～



J R常磐線我孫子下車
徒歩：北口から15分
バス：北口からあけぼの山公園入口行5分
我孫子ビレジ下車



我孫子駅北口から国道6号を越えとつくし野に入ります。昭和45年～52年頃にかけてできたまちで、中高層住宅と戸建住宅がある地域です。一部の地域では、入居時の建築協定が失効された際、自らの手で良好なまちを作っていこうと、地区住民の合意で地区計画により住環境の維持に努めており、自治会や有志のグループが清掃や花壇の手入れ、草取りなどを行っています。四季折々に人々を和ませしてくれるストリートガーデンやオープンガーデン、生垣、アキニレの並木などがあります。

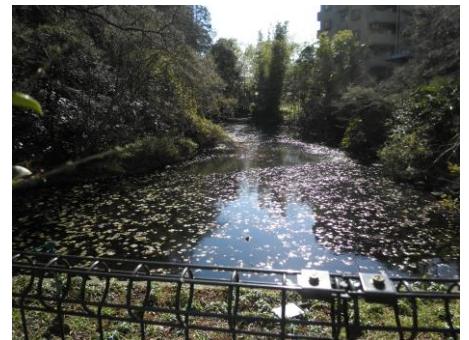
つくし野5丁目の中層住宅のそばには、メタセコイアが整然と並ぶ細長いつくし野5号公園（愛称：メタセコイアの公園）があり、子どもたちがかけっこやバスケットで、お年寄りにはパタンクで遊んでいます。また、つくし野6丁目にあるつくし野2号公園（愛称：三角公園）では、市民手づくり公園事業（注8）により、地元自治会の方が花壇づくりや樹木の剪定などを行っています。

まちなみ八景⑦ 我孫子2丁目マンションストリート

～敷地内に古木を残した自然を創り出し、市民の優しさを感じさせるまちなみ～



J R常磐線我孫子駅下車
徒歩：北口から徒歩5分



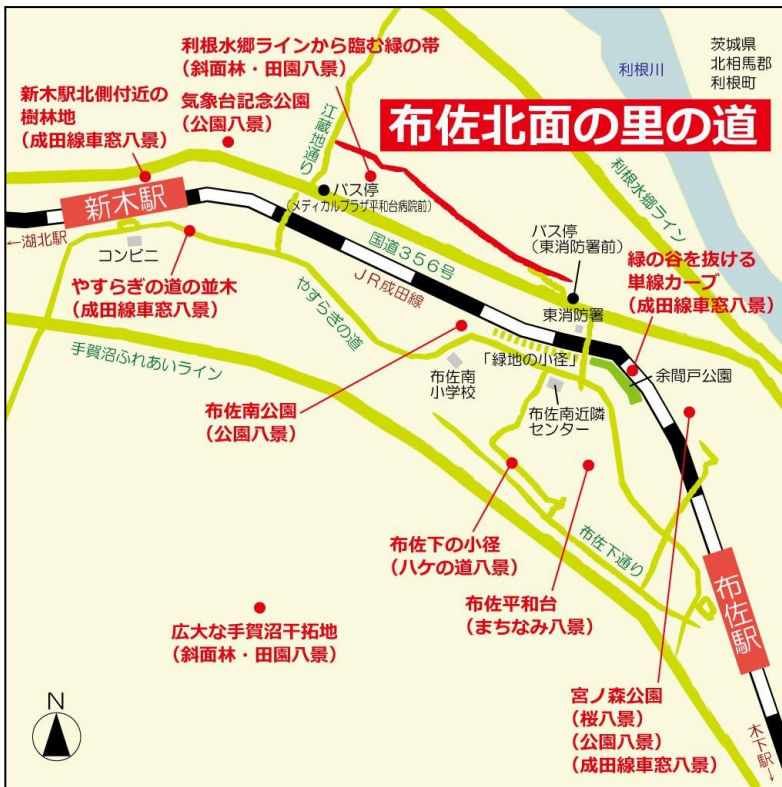
我孫子駅北口からほど近く、旧日立精機（森精機）の跡地に建てられた高層マンション街です。平成15年頃から順次マンションが建設され、自然をできるだけ残すよう、景観に配慮した土地利用がなされています。マンション街の緑地は緑地協定により保全されており、メインストリートの真ん中には、もともとあった桜の大木を残してあります。また、サクラ、ケヤキ、ハクモクレンの並木、手入れの行き届いた花壇などがあり、シーズンを通して写真愛好家のお気に入りのスポットです。

マンション街の南側にある我孫子古墳公園には、7世紀初めに造られた「日立精機2号墳」があります。また、西側の瓢箪池には藤棚やもみじ、竹などが配置され、カワセミの目撃情報もあるそうです。車の進入もできるだけ押さえる工夫がされていて、安全面も考慮されています。

近隣の大型ショッピングセンターへ行く「シティア・マーケットストリート」と呼ばれている私道には、緑豊かな木々や四季を彩る草花などがあり、おしゃれな遊歩道として一般の人にも親しまれています。敷地内の整備や美化には、住んでいる方々の“住みやすい自分たちのまちを作ろう、美しく保って行こう”という愛情が感じられます。

ハケの道八景① 布佐北面の里の道

～自然豊かな雑木林とのどかな田園風景を楽しみながら歩く道～



J R常磐線新木駅下車
徒歩：北口から20分



ハケの道八景の中で最も東にある道で、国道356号の北側にある斜面林下を国道と並行して走る長い道です。ほとんどカーブがないので、歩きやすい道のりです。竹・アオキ・杉・檜などの雑木林の深い斜面林が途切れることなく続き、南側には田んぼや畑が広がっています。時折車が通るだけで、歩く人の姿はほとんど見かけない静かな道です。広がる空に向かって深呼吸したくなります。田園の向こう、江蔵地の集落には、陶房があります。

このハケの道をさらに東へ行くと車両通行止めになった坂道になり、左右から頭上を覆う竹がトンネルのようになっていて心地よい散歩道です。上りきったあたりから利根川の流が見えます。公園八景に選ばれた宮ノ森公園や竹内神社もこの近くです。

ハケの道・・・ハケ（はけ）は、「丘陵山地の片岸」と広辞苑にあり、我孫子では台地の下の道を「ハケの道」と呼んでいる。

こみち ハケの道八景② 布佐下の小径

～木々の間にひっそりと佇む里の道～



J R 成田線布佐駅下車
徒歩：南口から15分



布佐下通り（注9）沿いにある稲荷神社の向かい側の道に入り、一本目を左に曲がると細いハケの道がひっそりとあります。昔からの生活道路ですが、散歩コースとして地元の方々に圧倒的な人気があります。「この道があって、ここに引っ越して来てよかったと思います。」と言う方もあり、地元の方にとって大切な道になっています。ケヤキの大木を愛でながら歩いてみると、静かな雰囲気を楽しむことができます。道の間あたりに変形四辻^{よつじ}があって、そこから旧井上家住宅（注10）、布佐市民の森、篠の越緑地にも立ち寄れます。ハケの道の西端は布佐南小学校の近くまで静かに続いていて、やがてやすらぎの道（注1）に通じています。

この地域（布佐、布佐下新田、相島新田）では、平成10年から毎年秋に我孫子国際野外美術展が開催されており、我孫子の文化・芸術拠点の一つです。布佐下通り沿いには布佐下多目的広場があって、市民が様々なスポーツを楽しんでいます。

ハケの道八景③ ハケの道の迷路

～樹木と田園に囲まれ長い道のりで変化に富んだ道～



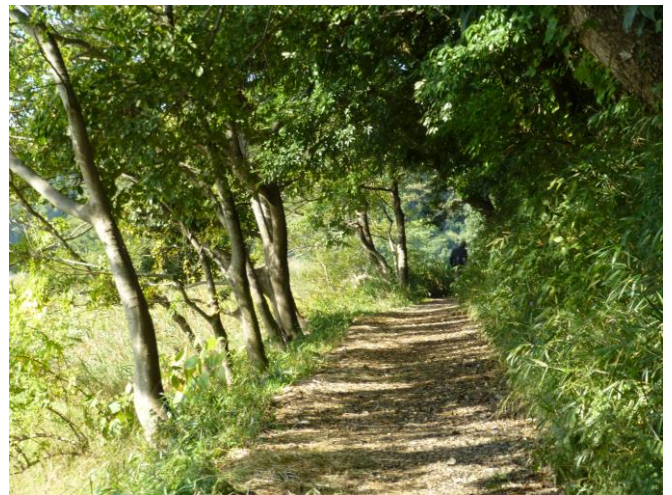
JR成田線湖北駅下車 徒歩：北口から25分
バス：北口から布佐駅南口行5分
日秀観音下車 徒歩10分



この辺りは、ハケの道に沿って中小の谷津やその名残がたくさんあるので、地図上では形の良い耳たぶが不規則に並んでいるように見えます。そこを^{たど}迎るので、大きく突き出たり引っ込んだりしながら、谷津田や広い田園、遠くに利根川の土手を眺める変化に富んだ散策を楽しめます。近くにある幾つかの福祉施設の人たちの散歩に出会うこともあります。田園や斜面林を見ながらゆったりと散策が楽しめます。市民体育館が北側に見える少しずれたような^{いつつじ}五辻には水神様の^{ほこら}祠があって、この辺りではほんの少し往時を偲べます。古戸の坂の十字路（坂道八景）は、この近くです。

おかほつと いちぶ
ハケの道八景④ 岡発戸・都部の谷津

～自然豊かで変化に富んだ景色と色々な動植物に会える道～



J R 成田線東我孫子駅下車

徒歩：5分

J R 成田線湖北駅下車

バス：湖北台団地経由

天王台駅・東我孫子車庫・我孫子駅行

湖北台十丁目又は中央学院高校下車 徒歩3分



手賀沼沿いで最も谷津の地形と自然環境が残されており、市が谷津ミュージアム（注 11）事業を進めているところです。「我孫子市岡発戸・都部谷津ミュージアムの会」の皆さんが中心となって、定期的に農道の草刈りや休耕田の復田作業などをされているので、季節の良さを味わいながら安心して谷津を囲む道歩くことができます。トンボ・蝶々・カエル・ホタルなどの小さな生き物たちは、ビオトープの周りで気持ちよさそうに生活していますし、鳥たちは大空を自由に歌いながら飛んでいます。その鳥たちの様子を「森の妖精たちのおしゃべりのような歌声」と表現した方もいます。

秋には、刈入れの終わった後の田んぼに懐かしい「おだかけ」（注 12）の風景も見られます。隣の我孫子ゴルフ倶楽部の緑の広がりも合わせて楽しめます。

ハケの道八景の中で、ここだけが土の道です。自然の中を歩いていると、陽だまりのぬくもりの感じられる“我孫子の宝”だと感じている方も多くいます。また、運が良ければキジに出会えるかもしれません。

ハケの道八景⑥ 高野山新田ビオトープの道

～豊かな湧水と整備されたビオトープで楽しめる道～



J R 常磐線天王台駅下車 徒歩：南口から15分

J R 成田線東我孫子駅下車 徒歩：15分



このハケの道は、短いですが、整備されていて歩きやすく、見上げると(株)日立総合経営研修所(注5)や高野山桃山公園(公園八景)の大きな木々があり、緑の下を通る心地よさを味わえます。常緑樹が多いですが、秋の紅葉や春の新芽も美しく感じられます。また、アジサイ、萩など季節ごとの花々も楽しめます。

公園下にある湧水を利用したビオトープには、「八ツ橋」(注13)が架けられてとても良い雰囲気です。また、ビオトープには、ザリガニやオタマジャクシなどがいて子どもたちにも人気の場所です。公園下には駐車場があり、訪れるにはとても便利です。手賀沼ふれあいライン(注4)の向こう側に田園が広がる眺めも良いものです。

こみち ハケの道八景⑦ 白樺派の小径

～白樺派の文人たちの往来を思い起こさせる道～



J R常磐線我孫子駅下車
徒歩：南口から10分



手賀沼公園前交差点からハケの道に入ると、所々に、つつじ、けやき、みずとりなど、我孫子ゆかりの絵が描かれた陶板が埋め込まれており、部分的にインターロッキング舗装が施されたおしゃれな道になっています。400m程行くと、白樺派(注14)の貴重な資料が所蔵されている白樺文学館があります。その斜め前には、志賀直哉邸跡(注15)があり、市指定文化財になっている書斎とともに志賀直哉が家族とハケの道で写真に納まっているレリーフがあります。直哉も愛し、通った道であることが分かります。さらに進むと湧水があり、そこには「ハケの道と湧水」の説明板があります。その先にある旧村川別荘(注16)の斜面林下の入口は、ハケの道に面していて、棟門をくぐると湧水でできた小さな池があります。

道すがら白樺文学館、三樹荘(注17)、天神坂(坂道八景)、湧水スポットもあって、この道は、文学と文化の香りが漂います。リュックサックを背負った市外から訪れる人たちとも出会える道です。

わきみず こみち
ハケの道八景⑧ 湧水の小径

～里の風情が色濃く残っているハケの道～



J R 常磐線我孫子駅下車
徒歩：南口から 10分



ハケの道八景の中で最も西にあり、文字通り台地の崖直下の道です。白山側から歩を進めると途中に（仮称）白山五坂と呼ばれる急な石段の坂や、やや斜めの（仮称）富士見坂もありと変化に富んでいます。さらに進むと北側に大きな樹林、南側には田畑が広がっていて、至る所に湧水もあり、四季を通じて散策が楽しめます。道の間を少し過ぎたあたりに、根戸船戸緑地（公園八景）や船戸の森の坂（坂道八景）があり、市民の方の絶好の散歩道でもあります。道の傍らに武者小路実篤邸跡の入口があって、庭の下部が垣間見えます。志賀直哉はここから実篤を訪ねたのでしょうか。また、風情のある築地塀のお宅もあり、昔ながらの雰囲気醸し出しています。道の西端は、根戸城址通り（注18）に行きつき、根戸城跡の森が見えます。

斜面林・田園八景① 広大な手賀沼干拓地

～我孫子で一番広大な田園～



手賀沼ふれあいライン（注 4）を東へ進み、五本松公園前の坂道を下りきったあたりから東西約 6 km、南北約 500 m～1 km の広大な田園地帯が見えてきます。市民図書館布佐分館あたりからは、西に長く伸びる市内最大の田園地帯を見渡せます。ワイドに眺めるのは、南新木のやすらぎの道（注 1）あたりが良いでしょう。

空気が澄んだ冬には、田園の遥か向こうに富士山を望むことができ、平地から富士山が見える我孫子では数少ない場所です。

手賀沼干拓事業は、江戸時代から何度も進められてきましたが、利根川や手賀沼の洪水に見舞われ失敗し、明治以降も本格的な工事は行われませんでした。第二次世界大戦後、食糧増産が国の施策となり本格的な工事が進められ、約 22 年の歳月を費やし現在の広大な水田ができました。

斜面林・田園八景② 利根水郷ラインから臨む緑の帯

～谷津が入り組んでいる斜面林と田園が織りなす自然の共演～



市民体育館付近から見る田園と直線距離で約5 kmにわたって見渡せる斜面林の帯は、年間を通して濃い緑を見せ、市の代表的な景観です。斜面林に沿って曲がりくねった谷津の道を歩くと、広々とした田園と相まって時間がゆっくりと進んでいるような静かな感じで、里山気分が満喫できます。このあたりは、自分の好みに合わせた程よい距離の散歩コースがいろいろと見つかるはずです。

利根水郷ライン（注19）を車で走ると、田園の向こうに長く続く常緑の斜面林の帯が目を楽しませてくれます。

斜面林・田園八景③ 中里市民の森の斜面林

～古道「鎌倉道」が通る静かな森～



J R成田線湖北駅下車
 徒歩：南口から徒歩25分



手賀沼ふれあいライン（注4）を東へ進み、特別養護老人ホーム久遠苑手前の小道を左に入ると中里市民の森の斜面林が見える谷津に出ます。この道は、湖北特別支援学校の下につながっています。小さな谷津を横切る低い堤があり、「常敷堤」（注20）とされています。斜面林と人工物の堤が面白い対比を見せています。

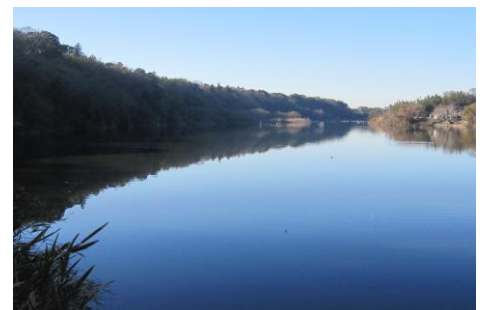
市民の森の東側入口から入る道は、かつての鎌倉道の枝道と言えられています。鎌倉道は、地方豪族が「いざ鎌倉」の連絡道路として整備したもので、その説明板が森の中にあります。郷土の歴史遺産を偲び、古の佇まいを味わうのも興味深いものです。

斜面林・田園八景④ 古利根沼の斜面林

～水面と斜面林が醸し出す自然の世界～



J R 成田線湖北駅下車
徒歩：北口から徒歩20分



日の出通り（注21）を東に進み、大和団地入口の信号を左に曲がり200m程行くと、古利根沼が見えてきます。水辺に出て仰ぎ見ると、水際から切り立った原生林のような斜面林に目を奪われます。水面に映る斜面林はここだけにしかない特別な眺めで、落ち着きと静けさがあり、昔の利根川の風情を味わうことができます。

バブル期には、古利根沼を埋立て宅地開発の動きがありましたが、市民・議会・行政が一致団結して沼の保全に取り組んだことにより、貴重な自然と景観が守られました。

斜面林の内側は古利根公園・自然観察の森（公園八景）になっており、自然と親しむことができるよう樹木をできるだけ多く残しています。また、芝原城址（注22）の空堀跡もあります。古利根沼からの富士の眺めが、国土交通省の「関東の富士見百景」に選定されています。

おかほつと いちぶ
斜面林・田園八景⑤ 岡発戸・都部の谷津

～自然豊かで一年中人々を魅了する里山と田園～



J R 成田線東我孫子駅下車 徒歩：5分
 J R 成田線湖北駅下車
 バス：湖北台団地経由
 天王台駅・東我孫子車庫・我孫子駅行
 湖北台十丁目又は中央学院高校下車 徒歩3分



我孫子ゴルフ倶楽部と湖北台の住宅地に挟まれた、市内最大の谷津の斜面林景観です。湖北台の南斜面から見るもよし、ハケの道に入って近くから見るもよし、様々な角度から斜面林の眺めを楽しめます。そして大きな自然を感じます。

またここは、市内で一番豊かな自然が残された広大な別天地で、市が谷津ミュージアム（注11）事業をはじめたことをきっかけに市民活動が活発になり、かつての原風景が取り戻されつつあります。谷津全体が市民の宝であり、多くの市民に知ってほしいところです。谷津の一番奥から見た景観は成田線車窓八景にも選ばれています。

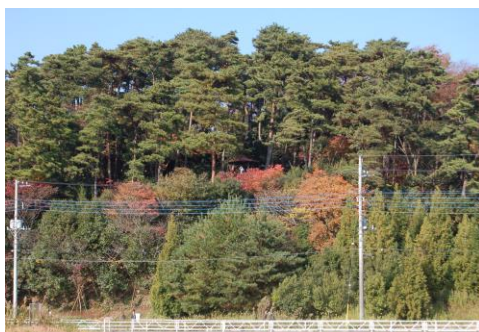
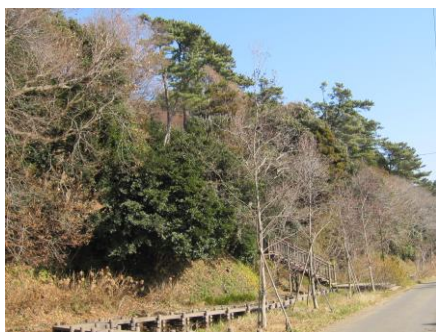
このやま
斜面林・田園八景⑥ 高野山桃山公園・日立の森

～赤松が優雅に点在する斜面林～



J R常磐線天王台駅下車 徒歩：南口から15分

J R成田線東我孫子駅下車 徒歩：15分



手賀沼遊歩道から見た高野山桃山公園（公園八景）と、東隣りの榊日立総合経営研修所（注5）の斜面林を一体化した景観として捉えています。高野山桃山公園に上がる木道風の階段が斜面林にアクセントをつけて、変化のある眺めを見せてくれています。その東隣りでは、我孫子の斜面林ではあまり見られなくなった松が、手入れされた榊日立総合経営研修所の斜面に多数残っており、見事な景観となっています。その松林の間に東屋「観月亭」、茶亭「ほととぎす」の姿が見え隠れして風情を添えています。紅葉と松の緑が織りなすコントラストはとても美しく、道行く人を楽しませてくれています。

榊日立総合経営研修所の庭園は春と秋に一日だけ一般公開されています。

斜面林・田園八景⑦ 北新田

～広がる田園・鳥の楽園～



J R 常磐線天王台駅下車 徒歩：北口から20分
J R 常磐線我孫子駅下車 徒歩：北口から25分



柏市と境を接した正方形に近い田園地帯です。国道6号青山台入口から田園地帯の中央を貫く道路が4号排水路を渡るあたりから、田園と斜面林全体を見渡すことができます。また、遠くには秀麗な筑波山の山容が望めます。

この辺りは野鳥が豊富で、あちこちでキジをよく見かけます。また、水路にはコイやフナなどがいて、産卵期にはたくさんの魚たちを見ることができます。

近くにある中央学院大学の駅伝ランナーたちが、田んぼの中の道を縦横に走る姿も見ることができます。整然と短冊形に区分けされた広大な田園は、かつてその一部が「柴崎沼」と呼ばれた湿地帯でした。多くの雁が渡ってきたそうで、昭和8年に斉藤茂吉がここに雁を見に来た折りに短歌を詠んでいます。

「春の雲かたよりゆきし昼つかたとほき真菰に雁しづまりぬ」

この短歌は、手賀沼公園近くの文学の広場（公園八景）にある歌碑に刻まれています。

斜面林・田園八景⑧ 根戸城跡・根戸船戸緑地

～歴史漂う森と里山の風景～



J R常磐線我孫子駅下車
徒歩：南口から徒歩20分



柏市境から手賀沼ふれあいライン（注4）に入り左手を見ると、根戸城址通り（注18）を挟んで根戸城跡の森と根戸船戸緑地（公園八景）の斜面林が目を楽しめます。このあたり一帯は、手賀沼の湖水風景とともに我孫子の西の玄関口にふさわしい景観が広がります。手賀沼ふれあいラインからの眺めは素晴らしく、目の前に広がる田んぼや畑、里山の原風景は四季折々にその表情を変え、見る人の心を和ませてくれます。また、春の菜の花や夏のひまわりの彩りも斜面林の緑と相まって美しい光景を楽しむことができます。

根戸城跡は中世城郭で、空堀・土塁など全体の構造が良く保存されています。根戸城跡の森には、6世紀代に造られた金塚古墳があります。

訳注

- 注 1 (p2他) 平成12年に我孫子市が6つの道路に愛称を付けたそのひとつ。布佐駅南口前から布佐平和台の住宅地を通り、手賀沼ふれあいラインに通じる道。
- 注 2 (p2) 国土交通省が毎年6月に実施している「まちづくり月間」の行事のひとつ。良好なまちなみが形成されている地区・団体を支援することを目的に、募集・顕彰を行っている。
- 注 3 (p3) 平成12年に我孫子市が6つの道路に愛称を付けたそのひとつ。県道我孫子・利根線からNECの横を通り、湖北台の大通りから若草幼稚園に突き当たるまでの道。
- 注 4 (p3他) 平成12年に我孫子市が6つの道路に愛称を付けたそのひとつ。柏市境から手賀沼沿いの道を東へ進み、湖北台、南新木、相島新田を経て、印西市境までの我孫子で最も長い道。
- 注 5 (p3他) 日立総合経営研修所は、(株)日立製作所の創業50周年事業として昭和36年に、日立経営研修所(当時の名称)として設立された。「明日の経営者育成が次の世代にとって最も重要である」として設立された、日本初のコーポレートユニバーシティ(企業内経営者学校)。
- 注 6 (p5他) 1779年(安永8年)取手、長禅寺の観覚光音禅師により開基された大師霊場で、取手市に57カ所、我孫子市に28ヶ所、柏市に4ヶ所の札所がある。合計89ヶ所になるのは、布佐(浅間神社)に八十九番があることによる。光音禅師が八十八番まで創り終えた後、浅間神社付近でお告げのような声を聞いて、さらに1ヶ所創ったという伝承がある。
- 注 7 (p6) 区域(ゾーン)を定めて時速30キロの速度規制を実施するとともに、その他の安全対策を必要に応じて組み合わせ、ゾーン内における速度抑制や、ゾーン内を抜け道として通行する行為の抑制等を図る生活道路対策。
- 注 8 (p7) 地域コミュニティによる魅力ある公園づくりをめざすことを目的に、平成10年度に市が創設した事業。
- 注 9 (p11) 平成16年に我孫子市が15の道路に愛称を付けたそのひとつ。浅間前新田から屋敷割踏切までの道。
- 注 10 (p11) 手賀沼開墾に尽くした豪農と屋敷景観を今日にとどめる貴重な文化遺産。
- 注 11 (p13他) 岡発戸・都部地区にある谷津の自然環境を再生し、伝統的な農業やくらしの風景を復活させ、それをまるごと「野外博物館」にしていく事業。
- 注 12 (p13) 木や竹で組んだ柵や木組みなどに稲を干すこと。はさ、はざ、はせとも言う。
- 注 13 (p15) 幅の狭い橋板を数枚稲妻のような形につなげた橋。8枚の板からなる三河のハツ橋に由来。
- 注 14 (p16) 学習院の卒業生が作った同人誌「白樺」を中心に興った文芸思想、また、その作家たち。
- 注 15 (p16) 志賀邸は母屋、「二階家」と呼んだ崖の上の離れ、書齋(現存)からなっていた。邸宅跡は現在「緑雁明緑地」として市民の憩いの場になっている。
- 注 16 (p16) 東京帝国大学教授村川堅固とその息子で東京大学教授村川堅太郎親子が設けた別荘。母屋は我孫子に残る数少ない江戸時代の建造物。新館は関東大震災の教訓を活かしたコンクリート基礎で屋根は銅板葺き。
- 注 17 (p16) 柳宗悦、兼子夫妻の住居跡で、3本の椎の巨木に因(ちな)み叔父の嘉納治五郎が「三樹荘」と名づけた。
- 注 18 (p17他) 平成16年に我孫子市が15の道路に愛称を付けたそのひとつ。手賀沼ふれあいライン(根戸新田)から国道6号(台田)までの道。
- 注 19 (p19) 昭和62年~63年に千葉県が24の道路に愛称を付けたそのひとつ。銚子市から利根川に沿って我孫子市に至る道。(国道356号の一部と県道我孫子・利根線)
- 注 20 (p20) 手賀沼の氾濫による耕地の水害を防ぐために設けられた堤防。享保11年(1726年)木下に閘門ができたため、役目を終えて廃堤になる。1920年湖北村役場発行「湖北村誌」より。
- 注 21 (p21) 平成16年に我孫子市が15の道路に愛称を付けたそのひとつ。国道6号青山台入口から中峠大和団地までの道。
- 注 22 (p21) 在地名を姓とする芝原某により、永正年間(1504年~20年)に築城されたといわれる。その後河村氏が入城した。天正18年(1590年)秀吉の小田原北条氏征伐の後廃城となった。

我孫子のいろいろ八景選考委員会委員

(50音順)

飯高 美和子	我孫子の文化を守る会
桐石 二男	NPO法人手賀沼トラスト
佐久間 俊行	あびこガイドクラブ
染谷 迪夫	我孫子野鳥を守る会
田宮 純子	ふれあい手賀沼の会
藤木 顕斎	我孫子市民活動ネットワーク
吉澤 淳一 (委員長)	我孫子の景観を育てる会

我孫子のいろいろ八景 見聞綴り 其の二

平成26年2月22日発行

発行者 我孫子市 都市計画課 景観推進室
千葉県我孫子市我孫子1858番地
電話 04-7185-1111 (代表)

企画・編集 我孫子の景観を育てる会

(非売品)



オオバンくん