

## 田んぼの一年

\*田んぼは、お米を生産する場所ですが、その過程でさまざまな生き物を育むなど、自然の湿地に替わる役割も果たしています。



月	1	2	3	4	5	6	7	8	9	10	11	12
	土をつくる		苗を育てる	稲を育てる			種ができる	米にする		土をつくる		
おもな仕事	田おこし		肥料をまく しろがき	田植え	水を入れる	農薬をまく	肥料をまく	稲刈り・脱穀	乾燥	籾溜り		
		苗を育てる 籾をまく 籾を選ぶ										

「我孫子市 1996 わたしたちのあびこ」より

- \*ぬかるみとスズメバチに注意！
- \*走行中の車や自転車に注意！
- \*畑や田んぼへの立ち入りには、配慮を！



## といはく てがたん

### 今月のテーマ

# 田んぼとトンボ

\*収穫の秋、稲穂も垂れ下がり、稲刈りが始まりました。今日は、この時期、田んぼのあぜに咲き出す花を観察してみましよう。

\*田んぼの上の広い空間にも目を向けてみましょう。いろんなトンボが飛び交っているはず。どんなトンボが見つかるでしょうか？

### ● 9月の二十四節気\*（にじゅうしせっき）

- 9月8日：白露（はくろ）＝秋はいよいよ本格的となり、野の草には露が宿ようになる。
- 9月23日：秋分（しゅうぶん）＝太陽は秋分点に達する。春分と同様。昼と夜の長さが同じだが、この日を境に夜の方が長くなって、夜長の季節へと移っていく。

注. \* 中国から伝わった季節区分。一年間の見かけの太陽の通り道である黄道を二十四区分し、各時期毎に、その時期の気候をよく示す言葉で表現したもの。

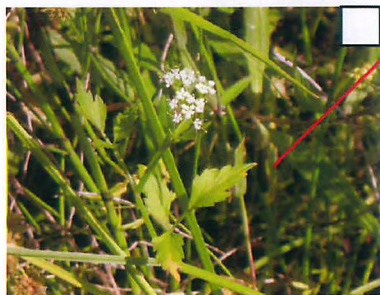
# 今月のミッションー写真の生き物をさがそうー

地面（田んぼ）でさがそう



黄色い小さな花。葉がタデの仲間に似ています。マツヨイグサと同じアカネ科。

メモ



葉をつまんで臭いを嗅いでみよう。

メモ

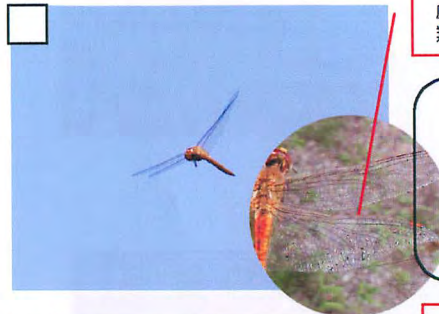


稲刈りの頃から、青紫色の花が目立ちはじめます。

メモ

空中をさがそう

←見たらチェック



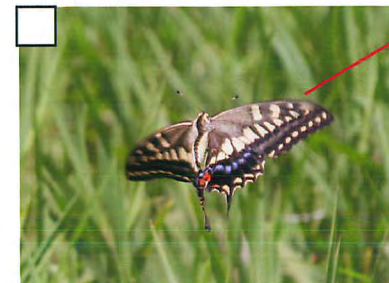
広い大きなはねで、悠然と滑空飛翔する姿がみられるはず。

メモ



はねに先端の模様が特徴。捕まえて雄雌のちがいを確認しよう。

メモ



田んぼのまわりのセリの群落上を低く飛んでいるはず。

メモ